

# Ko e ngaahi me'a ke 'ilo 'e he fāmilī/whānau fekau'aki mo e li pa'anga ma'ae ngaahi 'apiako

**1** Kapau 'oku ako 'a ho'o fānau 'i ha kura pe 'apiako tesaila (decile) 1 ki he 7, 'e fiema'u 'a e poate 'a e talāsiti 'a e 'apiako ke fai ha'a nau tu'utu'uni pe te nau fie kau pe 'ikai 'i he founa fo'ou 'a hono fakapa'anga 'a e ngaahi ako'anga 'e he pule'anga.

**2** 'E totongi 'e he pule'anga ki he 'apiako ha \$150 ma'ae tokotaha ako kotoa pe 'i he ta'u kapau 'e loto 'a e poate ke nau kau mai ki he founa fakapa'anga ni PEA ke 'oua na'a nau kole ke fai ha tānaki pa'anga (me'a'ofa/koha) tukukehe kapau ko ha fakamole ki he 'alu 'o nofo kemi pea nau mohe ai (overnight camps).

**3** 'E lava ke ke kole ke ke lava atu ki he fakataha poate ko ia te nau alea'i ai pe te nau loto ke nau tali 'a e founa fakapa'anga ni pe 'ikai.

## Ko e ngaahi founa li pa'anga ma'ae 'apiako/kura

### 1 Kapau 'e tali 'e he 'apiako ke nau kau 'i he founa li pa'anga ni:

- » 'E 'ikai lava ke kole atu 'a e poate talāsiti ke fai ha tānaki pa'anga tukukehe kapau ko ha fakamole ki he 'alu 'a e fānau ako 'o nofo kemi pea nau mohe ai - pea 'e toki tukuatu leva ke ke fili pe 'oku ke loto ke ke totongi kakato, totongi ha konga, pe 'ikai totongi ha pa'anga ki ai. Kapau 'e 'ikai te ke totongi ha pa'anga, 'e 'ikai lava ke nau ta'ofi 'a ho'o fānau mei he 'alu ki he kemi kapau ko ha lēsoni ia he silapa (curriculum) 'a e 'apiako.
- » 'E 'ikai lava ke nau kole atu ke ke totongi ha pa'anga 'i ha tānaki pa'anga fakalukufua pe ko ha tānaki ke fai'aki ha ngāue kuo 'osi fakamahino atu 'o hangē ko ha fakamole ki he 'alu faka'aho 'a e fānau ako ki he mesiume pe ko ha'a nau 'alu 'o lue (hiking) pe ko ha'a nau 'alu 'o fai ha ako 'i tua'ā (field trip).

### 2 Kapau 'e 'ikai loto 'a e 'apiako ke nau kau mai ki he founa ni:

- » 'E 'ikai lava ke nau ma'u 'a e pa'anga ke tānaki atu, pea 'e lava ai ke nau kole atu ke fai ha tānaki pa'anga.
- » 'E lava ke nau kole atu ke fai ha tānaki pa'anga ki ha fa'ahinga me'a pe, pe ko ha tānaki ke fai'aki ha ngāue kuo 'osi fakamahino atu (hangē ko hono totongi 'o ha 'alu faka'aho ki he mesiume pe ko ha 'alu ako 'i tua'ā). Ko e tānaki pa'anga ni 'oku 'ikai ke fakamalohi'i pea 'e lava ke ke fili pe 'oku ke loto ke 'oua na'a ke totongi, totongi pē ha konga pe ko e kotoa 'o e pa'anga 'oku nau fiema'u. Kapau 'e 'ikai te ke fie tānaki pa'anga, 'e 'ikai lava ke ta'ofi 'a ho'o fānau mei he 'enua 'alu ki ha kemi pe ko ha ako 'i tua'ā kapau ko e lēsoni ia 'i he silapa 'a e 'apiako.



## Ko e fakahinohno ma'ae mātu'a/kau tauhifānau/whānau pe 'oku kau 'a e ako'anga 'o ho'o fānau 'i he founa fakapa'anga ko'eni pe 'ikai.

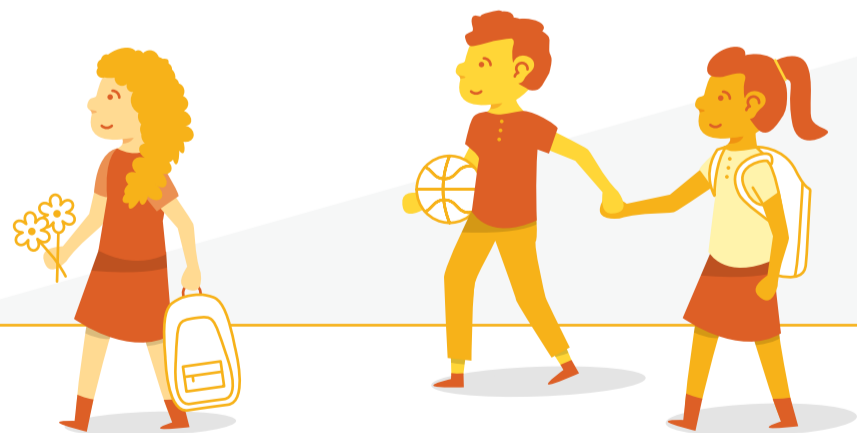
- » 'E 'ikai lava 'a e 'apiako pe kura ke nau 'eke ha totongi ki ha fa'ahinga me'a fekau'aki mo e lēsoni 'o e silapa 'o kau ai ha 'eke totongi fo'i lēsoni pe "subject fees".
- » 'E lava ke 'eke'i atu 'e he 'apiako ke ke totongi ha koloa pe naunau (hangē ko e peni mo e kai ho'atā 'a e fānau), ka te ke fa'itelihia pe te ke fakatau ia mei he 'apiako pe ko ha feitu'u kehe.
- » Kapau 'oku 'i ai ha teunga ako, 'e fiema'u ke ke fakatau ia ka 'oku 'atā pe ke ke fili ke fakatau ia mei he ako'anga/kura, pe ke fakatau ha teunga fo'ou pe sekeniheni mei ha feitu'u kehe.
- » 'Oku 'ikai totonu ke fakamalohi'i koe ke ke fakatau ha koloa/naunau (goods) mei he 'apiako pe

totongi ha ngāue (service) ke nau fai ma'au ka 'okapau te ke loto ke fai ia, pea kuo pau foki ke ke totongi.

- » Kapau 'oku kau 'a ho'o fānau 'i ha sipoti he uike'eni pe ko ha ngaahi ouau fakafonua he tuku 'a e ako (extra-curricular activities), ko e ngaahi me'a eni ia 'oku 'ikai ke fakamalohi'i (optional). Kapau 'oku ke loto ke kau ai 'a ho'o fānau, 'e lava ke kole atu ke ke totongi 'a e fakamole ki he ngaahi me'a ni.
- » 'E lava ke ke foaki ha pa'anga ma'ae 'apiako/kura 'i ha fa'ahinga taimi pe pea kapau te ke fai ia, 'oku 'ikai fiema'u ke fakakau ki ai ha GST pea 'e lava foki ke fakahū ia 'i ho'o fakafonu tukuhau.

## Ko e totongi ako (attendance dues) 'a e ngaahi ako'anga/kura 'oku 'iloa a ko e 'state integrated schools', 'a ia ko e ngaahi 'apiako tu'u taautaha ka 'oku fakapa'anga 'e he pule'anga.

- » Ko e ngaahi ako'anga pe kura tu'u taautaha ka 'oku fakapa'anga 'e he pule'anga -state integrated schools - 'oku tatau tofū pē 'a 'enua silapa ako mo e silapa 'a e ngaahi ako'anga kehe, ka 'oku 'i ai pe foki 'a hono ngaahi 'ulungaanga 'oku nau kehe ange ai ('o hangē ko 'enua tui fakaako pe tui fakaloto).
- » Kuo pau ke ke totongi 'a e totongi ako 'a e fānau (attendance dues) kia kinautolu 'oku ha'a nautolu 'a e ako'anga pe kura 'oku 'state integrated' ke nau totongi 'aki 'a e feitu'u 'oku tu'u ai 'a e ako'anga pea kuo pau ke totongi 'a e pa'anga ko ia.
- » 'Oku 'ikai ngofua ke hiki 'a e totongi (attendance dues) ni ta'ema'u ha ngofua mei he Minisitā Ako.



## Ko e li pa'anga 'oku fai ia he loto tau'atāina, 'o tatau ai pē, pe ko hai 'oku ne fai e kole li pa'anga.

'Oku 'ikai fakapopula'i ke ke kau 'i ha li pa'anga ki he ako'anga pe kura ka 'oku ngofua ke fai ha'o foaki tau'atāina 'i ha taimi pe, 'o 'ikai ke fakangatangata 'a hono lahi. Kapau 'e tali 'e he ako'anga ke nau kau he founa fakapa'anga fo'ou ni, 'e 'ikai ngofua ke nau kole ke fai ha tānaki pa'anga tukukehe kapau ko ha 'alu 'a e fānau 'o nofo kemi pea ke nau mohe ai.

Kapau 'oku 'i ai ha'o fehu'i fekau'aki mo ha totongi pa'anga pea ke fetu'utaki ki he poate 'a e talāsiti pe ko e 'ofisi ofi taha 'o e potungāue Ministry of Education. 'E lava ke ke 'imeili ha fehu'i ki he [school.donations@education.govt.nz](mailto:school.donations@education.govt.nz)

# Ko e me'a 'e hoko kapau 'e tali 'e he 'apiako ke nau kau mai ki he founga fakapa'anga ni.

Ko e ngaahi 'apiako/kura 'oku 'ikai ke nau kau 'i he founga fakapa'anga ni 'e lava ke nau kole ki he mātu'a ke nau t'ānaki pa'anga ki ha fa'ahinga taumu'a pe.

## Fakahinohino



Kapau 'e kau 'a e 'apiako 'i he founga fakapa'anga ni 'e lava ke fai mai ha kole li pa'anga ka 'oku 'ikai fakamalohi'i ia ke u totongi.



Kapau 'e kau 'a e 'apiako 'i he founga fakapa'anga ni, 'oku 'ikai lava ke nau kole mai ha li pa'anga pea 'oku ou fa'iteliha pe teu totongi pe 'ikai.



Kuo pau ke u totongi eni kapau kuo u 'osi loto ke fakatau

## Ko e lesisita

Ko e hā ia	Fakafa'ahinga	
Ko e totongi 'o ha tohi kole	Me'a kehe	⊗ ⊗
Totongi Lēsisita	Me'a kehe	⊗ ⊗
Ko e totongi ke kau he pāloti ha taha nofo 'i ha 'zone' kehe	Me'a kehe	⊗ ⊗
Pa'anga malu'i	Me'a kehe	⊗ ⊗

'Oku ta'efakalao 'a hono 'eke ha totongi ke lēsisita (enrolment) 'i ha 'apiako. 'Oku ta'etotongi 'a e lēsisita pea ko ia ai 'e 'ikai lava ke 'eke ha totongi fekau'aki mo hono fakahoko 'a e lēsisita.

## Ko e 'alu 'o nofo kemi, 'alu fakaako ki tua'ā (Outside Education)

Ko e hā ia	Fakafa'ahinga	
Ko ha 'alu nofo kemi ha 'aho mo e po (overnight) ke ako'i ha fo'i lēsoni (Fakatātā - kalasi Year 12 Outdoor Education)	Silapa	💰 ⊗
Ko e 'alu 'o nofo kemi ha 'aho mo e po koe'uhi ko e kongia ia 'o e silapa (Fakatātā - kemi 'a e kalasi Year 9, 'i he fokotu'u atu 'a e ako, kalasi Year 7 mo 'enua kemi EOTC)	Silapa	💰 ⊗
Ko e 'alu 'o fai ha ako 'o ha lēsoni 'i tua'ā (field trip)	Silapa	⊗ ⊗
Ko ha 'alu tua'a koe'uhi ko e kongia pe 'o e silapa	Silapa	⊗ ⊗
'Eke'i e totongi ki he fakamole ki ha ouau 'oku 'ikai ke kau he silapa (optional event) 'o hangē ko ha 'eva 'o sikī (ski trip) pe ouau pehē.	Naunau/Koloa & Fatongia/Ngāue	← 💰

'Oku tonu pea taau pe ke kole ki he ngaahi fāmili mo e whānau ke nau tokoni ki he ngaahi fakamole 'o e hangē ko e totongi 'o e nofo'anga, me'akai mo e fakamole ki hono 'ave kinautolu ki ha kemi te nau 'alu 'o mohe ai. Ko e kole li pa'anga eni (donation). 'E fa'iteliha pe 'a e fāmili mo e whānau pe te nau totongi kotoa, totongi pē ha kongia pe 'ikai ke totongi.

## Ko e ngaahi fiema'u faka-komipiuta

Ko e hā ia	Fakafa'ahinga	
Ko hono faka'aonga'i 'a e 'initaneti 'a e 'apiako	Silapa	⊗ ⊗
Faka'aonga'i 'a e naunau 'a e 'apiako/kura	Silapa	⊗ ⊗
Ko hono fiema'u 'a e fānau ako ke 'i ai ha'a nau naunau 'o hangē ko e tablet, smartphone, netbook, laptop, Chrome Books (BYOD)	Silapa	⊗ ⊗
Fiema'u 'a e fānau ako ke 'i ai ha'a nau polokalama pe ko ha laiseni ke ngāue'aki e polokalama (software) komipiuta	Silapa	⊗ ⊗
Fiema'u 'a e fānau ako ke 'i ai ha'a nau kalakuleita (calculator)	Silapa	⊗ ⊗
Ko hono fakatau 'a naunau (hardware) pe ko ha polokalama komipiuta 'oku 'ikai ko ha naunau tu'utu'uni.	Naunau/Koloa & Fatongia/Ngāue	← 💰

## Musika

Ko e hā ia	Fakafa'ahinga	
Ko e totongi 'o e ako'i 'o ha lēsoni 'oku kau 'i he silapa	Silapa	⊗ ⊗
Totongi 'o ha lēsoni - ka 'oku 'i tu'a ia 'i he silapa (extra-curricular)	Koloa mo e ngaahi ngāue	← 💰
Ko hono no'oi mai (hire) ha me'angāue ke fai'aki ha lēsoni 'i he silapa	Silapa	⊗ ⊗
Ko hono no'oi mai (hire) he me'angāue ka fai'aki ha lēsoni 'oku 'i tu'a ia 'i he silapa	Naunau/Koloa & Fatongia/Ngāue	← 💰

## Polokalama & Koosi

Ko e hā ia	Fakafa'ahinga	
Lēsoni 'Ingilisi ma'ae kau ako lea (ESOL)	Silapa	⊗ ⊗
Fakalelei'i 'a e laukonga mo tokoni'i ke ako lelei	Silapa	⊗ ⊗
Totongi 'o ha lēsoni 'i he ako'anga ma'olunga (high school)	Silapa	⊗ ⊗
Ko e ngaahi ako'anga makehe (Fakatātā - Monessori, Arrowsmith, Te Reo, Ako lea Ha'amoa)	Silapa	⊗ ⊗
Ko e ako pe polokalama ke tokoni'i ha ngaahi lēsoni (fakatātā - Mathletics, Education Perfect)	Silapa	⊗ ⊗
Polokalama ako STAR 'oku ne teu'i 'a e fānau ako ke nau hoko atu 'o ma'u ngāue.	Silapa	⊗ ⊗
Ko e ngaahi lēsoni 'i he lēvolo hono 3 pe ko e 'tertiary' ka 'oku ako'i ia he ako'anga 'oku 'i lalo ange ai.	Silapa	⊗ ⊗
Ako 'i he lēvolo hono 3 (tertiary) 'a ia 'oku fai fakataha ia mo e ako he lēvolo hono 2 (secondary)	Naunau/Koloa & Fatongia/Ngāue	← 💰
Polokalama ako ma'ae fānau 'oku mahulu atu 'a 'enua lavame'a fakaako (gifted)	Naunau/Koloa & Fatongia/Ngāue	← 💰

Ko e kau 'i he ngaahi polokalama ako 'i tua'ā (out-of-school) 'o hangē ko e 'one-day-school' 'oku fakakalasi ia ko e koloa/ngāue (good/service). 'Oku totonu ke fakamahino ko e kau ki ai 'oku 'ikai ke fakamalohi'i, pea 'oku totongi foki

## Ko e ngaahi ako'anga/kura 'oku 'state-integrated'

Ko e hā ia	Fakafa'ahinga	
Totongi ako - pea kuo pau ke totongi	Me'a kehe	← 💰

## Ngaahi naunau 'oku fiema'u ke fai'aki 'a e ako

Ko e hā ia	Fakafa'ahinga	
Naunau 'oku faka'aonga'i ke fai'aki 'a e ngaahi lēsoni 'o e silapa	Silapa	⊗ ⊗
Ko e ngaahi naunau na'e 'osi ngaohi pea loto 'a e mātu'a ia ke nau fakatau 'o 'ave ki 'api (fakatātā - puha li'anga tohi, vala pe teunga)	Naunau/Koloa & Fatongia/Ngāue	← 💰

Me'akai na'e kai 'i hono fai 'o e lēsoni 'o e silapa ako ngaohi kai - he 'oku fiema'u ke nau 'ahi'ahi'i 'a e me'akai na'a nau ngaohi ke 'ilo pe 'oku lava ke kai (sivi'i 'a hono ifo).

## Siu kakau

Ko e hā ia	Fakafa'ahinga	
Siu kakau 'oku fakakau 'i he silapa (fai 'i he 'apiako pe 'i ha feitu'u 'i tua'ā)	Silapa	⊗ ⊗
Siu kakau tau'atāina pe ia (taimi mālōlō ho'atā pe tuku 'a e ako)	Naunau/Koloa & Fatongia/Ngāue	← 💰

## Ngaahi ngāue pe ako 'oku tau'atāina pe 'e fai ia pe 'ikai

Ko e hā ia	Fakafa'ahinga	
'Ahi 'a e ngaahi kulupu faiva ('ikai kau he silapa)	Naunau/Koloa & Fatongia/Ngāue	← 💰
Timi sipoti he uike'eni	Naunau/Koloa & Fatongia/Ngāue	← 💰
Ko e ngaahi ouau tukufakaholo pe sipoti 'oku fai he tuku 'a e ako pe 'i he taimi mālōlō ho'atā	Naunau/Koloa & Fatongia/Ngāue	← 💰

## Teunga ako/kura

Ko e hā ia	Fakafa'ahinga	
Teunga ako/kura fakatau mei he falekoloa 'o e 'apiako/kura	Naunau/Koloa & Fatongia/Ngāue	← 💰

'Oku 'ikai fakatau'u ke feinga'i ha tupu mei hono fakatau 'o e teunga ako - ka ke lava pe 'o tāpuni 'a e fakamole.

## Ngaahi naunau & Naunau ako

Ko e hā ia	Fakafa'ahinga	
Ngaahi tohi 'oku fiema'u ke fai'aki 'a e lēsoni	Silapa	⊗ ⊗
Ko e Workbooks ('oku tu'utu'uni ke kumi)	Silapa	⊗ ⊗
Ko e workbooks ('oku 'ikai tu'utu'uni ke kumi ka 'oku loto pe 'a e mātu'a ke nau fakatau)	Naunau/Koloa & Fatongia/Ngāue	← 💰
Hiki-tatau (photocopying) mo e pulusi (print) 'oku fekau'aki mo e lēsoni 'i he silapa	Silapa	⊗ ⊗
Hiki-tatau (photocopying) mo e pulusi (print) - 'a ia 'oku 'ikai ha fekau'aki mo e lēsoni 'i he silapa ka 'i he ngaahi fiema'u pe ia 'i tu'a	Naunau/Koloa & Fatongia/Ngāue	← 💰
Naunau ako (kapau 'e loto 'a e mātu'a ke fakatau mei he fakatau'anga naunau 'i he 'apiako/kura)	Naunau/Koloa & Fatongia/Ngāue	← 💰

'Oku 'ikai fakatau'u ke feinga'i ha tupu mei hono fakatau 'o e naunau ako - ka ke lava pe 'o tāpuni 'a e fakamole.

## Fakamole ki hono fakalele 'o e 'apiako

Ko e hā ia	Fakafa'ahinga	
Fakamāfana, maama mo e vai	Fakahoko ngāue	⊗ ⊗
Koa, faito'o fanofano, pepa holoholo	Fakahoko ngāue	⊗ ⊗

'Oku 'ikai ngofua ke kole 'e he poate ki he ngaahi fāmili/whānau ke nau tokoni ki hono fakapa'anga 'o e ngaahi fakamole ki hono fakalele 'o e 'apiako - he ko e ngaahi fakamole ni 'oku totongi ia mei he pa'anga fakamole 'a e 'apiako 'oku ma'u mei he potungāue Ministry of Education

## Ngaahi tohi 'oku fiema'u 'e he 'Apiako/ Kura

Ko e hā ia	Fakafa'ahinga	
Ngaahi makasini 'oku fiema'u ka 'oku 'ikai ke fakamalohi'i 'a e 'apiako ke nau fakatau	Naunau/Koloa & Fatongia/Ngāue	← 💰

## Ko e ngaahi ouau pe katoanga 'oku fakahoko he 'apiako

Ko e hā ia	Fakafa'ahinga	
Ko e polo (ball) fakaako	Naunau/Koloa & Fatongia/Ngāue	← 💰

'E lava ke kau ki ai 'a e fānau ako kapau 'e totongi e tikite. 'Oku totonu ke 'oua na'a ta'ofi 'a e kau 'a e fānau ako ki ha ngaahi ouau koe'uhi ko e 'ikai malava 'e he fāmili/whānau 'o totongi e fakamole ki ai. Fakatātā ki ai: 'oku 'ikai totonu ke tu'utu'uni 'e he 'apiako ke fuofua totongi 'e he ngaahi fāmili 'a e fakamole ki he sipoti pe ki he kemi fakaako kimu'a pea nau toki lava 'o fakatau ha tikite ki he polo fakaako.