

# Ko nā mea e tatau ke iloa e kāiga ma whānau e uiga ki nā meaalofa tupe ki nā ākoga/kura

- 1** Kāfai tau tamaiti e fano ki he ākoga pe kura **tūlaga 1 ki te 7 ākoga**, ko te komiti fakafoe e **tatau ke filifili pe tatau ke kau ki ei pe hēai** ki te hikimi (Scheme) o te meaalofa tupe fou a te Mālō.
- 2** Ko te Mālō kā totogi tau ākoga pe ko te kura te \$150 i te tamaiti ākoga e fokotahi i te tauhaga kāfai tau ākoga/kura e filifili ke kau ki te hikimi **MA** ke nahe tatau ke fehili atu mō he meaalofa tupe (mealofa/koha), vāganā mō he tāfaoga e momoe i te pō.
- 3** Ko koe e mafai ke fehili ke fano koe ki te fono a te komiti fakafoe e talanoa ai pe kau ki ei pe heai.

## Ko nā hikimi (scheme) meaalofa tupe a nā ākoga/kura

### 1 Kāfai tau ākoga/kura e filifili ke kau ki te hikimi (scheme) meaalofa tupe:

- » Ko te komiti fakafoe e hē mafai ke fehili atu kia te koe ke fai hau meaalofa tupe **vāganā** e mō he tāfaoga e momoe i te pō **mō te ākoga/kura** – oi mafai ai koe ke **filifili** pe **fofou koe** ke nahe totogia he tupe, pe ko tupe taigole pe ko te meaalofa tupe uma. Kāfai koe e filifili ke nahe faia hau meaalofa tupe, ko tau tamaiti e hē mafai ke tāofia mai te fano ki te tāfaoga kāfai ko he vāega e o te polokalame tāua a te ākoga mō te akoakoga (kalikalamu).
- » E hē mafai koe ke fehiligia ke fai hau meaalofatupe fakalauitele pe fakapitoa f.t. ko he meaalofa tupe mō he malaga e fokotahi te aho ki te fale mātāmāta pe ko he malaga ki te auala havalī.

### 2 Kāfai tau ākoga/kura e filifili ke nahe e kau ki te hikimi (scheme) meaalofa tupe:

- » Kā hē maua e kilātou he fakatupega fakaopoopo, e mafai ke fehili atu ke fai hau meaalofa tupe.
- » E mafai koe ke fehiligia ke fai hau meaalofa tupe fakalauitele pe ko he meaalofa tupe fakapitoa (f.t. meaalofa tupe mō he malaga ki te fale mātāmāta i he aho e fokotahi pe ko he malaga ki te auala havalī). Ko nā meaalofa tupe e tuku ki te lotomalie, ko tona uiga e mafai koe ke **filifili** kāfai koe e **fofou** ke nahe totogi he mea, nā ko he tamā meaalofa tupe pe totogi uma te meaalofa tupe. Kāfai koe e filifili ke nahe faia hau meaalofa tupe, ko tau tamaiti e hē mafai ke tāofia mai te fano ki he tāfaoga pe ko he malaga tāfao kāfai ko he vāega tāua o te polokalame tāua o te akoakoga (kalikalamu).

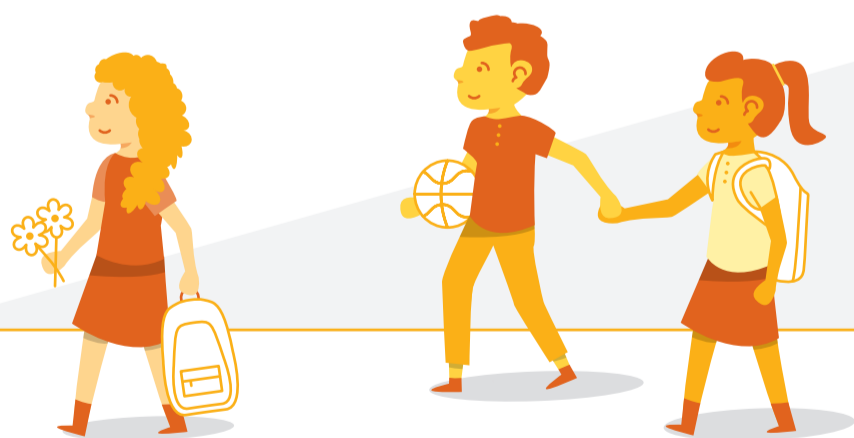


## Ko nā fakamatalaga mō mātua/tino taukikila tamaiti/whānau pe ko tau ākoga/kura e i loto i te hikimi mō te meaalofa tupe pe heai

- » Ko tau ākoga pe ko te kura e hē mafai ke tiata (charge) koe ki hō he mea e aofia ai te polokalame akoakoga tāua (curriculum), e aofia ai nā totogi o nā matākupu.
- » Ko tau ākoga pe ko te kura a mafai ke fehili atu ke totogi mō nā meaākoga e tuku atu e kilātou e tuku lava ki te faitalia (fakatakitakiga ko nā peni, meaki o te aoauli) kae e pule lava koe pe fakatau e koe mai te ākoga/kura pe ko he tahi mea.
- » Kāfai ko te ākoga pe ko te kura ie iei he tōgiga, e tatau ke kaumai e koe he tōgiga kae e mafai ke filifili ke fakatau mai te ākoga/kura pe, kāfai e maua, ke fakatau he tōgiga kua fakaaoā pe ko he tōgiga fou i he tahi mea.
- » E hē tatau koe ke fakamālohia ke fakatau ni meaākoga pe ni kaukaunaga mai he tahi ākoga pe ko te kura **kae kāfai e malie koe ke fakatau ni meaākoga pe he kaukaunaga, e tatau ke totogi e koe.**
- » Kāfai tau tamaiti e aofia i ni kau tākakalo i te fakaikuga o te vaiaho pe ko ni gāoioiga tau te aganuku (extra-curricular activities), ko nā mea iēnā e tuku lava ki te faitalia. Kāfai koe filifili ko tau tamaiti ke auai, e mata fehiligia koe ke totogi te tau o nā gāoioiga iēnei.
- » E mafai koe ke fai hau meaalofa tupe ki tau ākoga pe ko te kura i hō he taimi ma kāfai e malie ke fai te mea tēnei, ko te GST e hē totogia i nā meaalofa tupe ma e mafai koe ke tapa ki he lāfoga (tax credit).

## Ko te tupe totogi mō te auai fakatahi ki nā ākoga/kura faifakatahi ma te Mālō (State integrated schools)

- » Ko nā akoga faifakatahi (state integrated school) ma nā kura e iei te polokalame akoakoga tāua e tutuha ma iētahi ākoga ma kura (te New Zealand Curriculum) kae e vēnā foki o lātou uiga ma nātula fakapitoa (e mahani lava i te tūlaga fakafilohofia pe ko nā talitonuga ma nā tāpuakiga).
- » Ko koe e tatau ke totogi ki te fakamaumauga o te igoa ki nā ākoga e manakomia mai te koe ki te tino e ā ia te pihinihi o te ākoga faifakatahi ma te Mālō (state integrated schools) ma te ākoga pe ko te kura ke totogi ai te tau o nā mea tōtino – ko ni mea lava e tatau ke fai.
- » Ko nā tupe totogi mō te fakamaumauga o te igoa (attendance dues) e hē mafai ke hiki ki luga e aunoa ma fakamāoniga mai te Minihitā o Ākoga.



## Ko nā meaalofa tupe e tuku ki te faitalia, e tuha lava pea ko ai te fehili atu ki ei.

E hē tatau koe ke fai hau meaalofa tupe ki tau ākoga pe ko te kura kae e mafai ke tuku atu hau meaalofa tupe i hō he lahi i hō he taimi kāfai koe fofou ki ai. Kāfai tau ākoga pe ko te kura e tonu ke fai te hikimi (scheme) meaalofa tupe, e hē mafai ke fehili atu mō he meaalofa tupe vāganā mō nā tāfaoga e momoe i te pō.

Kāfai koe e iei ni au fehili e uiga ki nā totogi fakafehotaki te komiti fakafoe o koe pe ko te ofiha o te Minihitā. E mafai foki koe ke imeli ni fehili ki te [school.donations@education.govt.nz](mailto:school.donations@education.govt.nz)

# Ko nā mea e maua e koe kāfai ko tau ākoga/kura e kau ki nā meaalofa tupe

Ko nā ākoga/kura e hē i loto i te hikimi meaalofa tupe e mafai ke fehili ki mātua mō he meaalofa tupe mō hō he aogā.

**Ki:** Kāfai ko taku ākoga kua filifilia ke kau ki te hikimi (scheme) meaalofa tupe, e mafai au ke fehilia mō he meaalofa tupe kae e hē taufaia ke totogi e au. Kāfai ko taku ākoga kua filifilia ke kau ki te hikimi (scheme) meaalofa tupe, e hē mafai au ke fehilia kae ko au e hē totogia. E tatau lava ke totogi e au kāfai ia au na malie ke fakatau.

## Fakamauga o te auai ma te fakatahi atu ki te ākoga

Ko he mea	Ko te vāega e iei ai	
Totogi mō te Fakatālohaga	lētahi	
Totogi mō te Fakamauga Igoa	lētahi	
Totogi mō te pālota i fafo mai o te koga	lētahi	
Feagaiga	lētahi	

Ko nā totogi mō te fakamauga o nā igoa e hē fakataga i te tūlāfono. Talu ai ona ko te fakamauga o te auai ma te fakatahi atu fakahaoloto, e hēai he totogi mō he mea ki te fakagāhologa o te auai ma te fakatahi atu ki nā ākoga/kura.

## Ko nā Tāfaoga, Malaga ma nā Akoakoga i Fafo

Ko he mea	Ko te vāega e iei ai	
Ko nā tāfaoga e momoe i he po ko he vāega o he kōhi fakapitoa (Fakatakitakiga - Akoakoga i Fafo Tauhaga 12)	Kalikalamu	
Ko nā tāfaoga e momoe i he pō ko he vāega o te polokalame akoakoga fakalauaitetele (kalikalamu) (Fakatakitakiga - Tauhaga 9 tāfaoga fakamahani, Tauhaga 7 tāfaoga EOTC)	Kalikalamu	
Malaga tāfafafo (Field trip) ko he vāega e o he kōhi fakapitoa	Kalikalamu	
Malaga/ahiahoga ko he vāega e o te kalikalamu fakalauaitetele	Kalikalamu	
Totogi he tupe mō he mea tāua tuku lava ki te faitalia (Fakatakitakiga - ko he malaga fakahaheke i te aiha i te fakaiuga o te vaiaho, e hē i loto o te kalikalamu)	Meaākoga ma nā Kaukaunaga	

E talafeagai mō kāiga ma whānau ke fakafehilia ke kaumai he fehoahoaniga āgai ki te tau o nā mea e nonofo ai, meakai ma nā malaga ki te ma mai te tāfaoga momoe i te pō. Ko he fakatalohaga vēnā e mō he meaalofa tupe. Ko kāiga ma whānau e mafai ke filifili ke totogi kātoa nā meaalofa pe nā ko he vāega pe hēai augapiu ma he mea.

## ICT

Ko he mea	Ko te vāega e iei ai	
Ko te āvanoa ki te fehokotakiga o ākoga/kura	Kalikalamu	
Ko te aogā o nā mahini e fakaaogā i nā hihitemi komipiuta i te ākoga/kura	Kalikalamu	
Ko tamaiti ākoga e manakomia ke kaumai ni mea e vēia ko nā tablets, smartphones, netbooks, laptops, Chrome Books (BYOD) (hardware)	Kalikalamu	
Ko tamaiti ākoga e manakomia ke kaumai ni polokalame (software) pe totogi mō nā komipiuta	Kalikalamu	
E manakomia ia tamaiti ākoga ke kaumai ni mahini fai numela (calculators)	Kalikalamu	
Ko te fakatauga o nā mea e hē fakamālohia (hardware pe software)	Meaākoga ma nā Kaukaunaga	

## Muhika

Ko he mea	Ko te vāega e iei ai	
Ko nā fakatonuga e maua i nā kulupu (tuition) - e fetau ki nā kōhi	Kalikalamu	
Ko nā fakatonuga e maua i nā kulupu (tuition) - tuku lava ki te faitalia i fafo mai o te polokalame akoakoga fakalauaitetele (e hē i loto o te kalikalamu)	Meaākoga ma nā Kaukaunaga	
Ko nā meafaigāluaga e fakaaogā kae totogi (hire) - ko te faigā o nā kōhi	Kalikalamu	
Ko nā meafaigāluaga e fakaaogā kae totogi (hire) - e tuku lava ki te faitalia (e hē i loto o te kalikalamu)	Meaākoga ma nā Kaukaunaga	

## Polokalame ma nā Kōhi

Ko he mea	Ko te vāega e iei ai	
Gagana Peletania mō nā tino tautala o iētahi gagana (ESOL - English for speakers of other languages)	Kalikalamu	
Ko te Faitautuhi fehoahoani ma Akoakoga Lagolago	Kalikalamu	
Ko nā totogi mō nā matākupu ("subject fees") mō nā Ākoga Maualuga	Kalikalamu	
Iunite fakapitoa (fakatakitakiga - Montessori, Arrowsmith, Te Reo, Gagana Samoa)	Kalikalamu	
Polokalame Fakaopoopo (fakatakitakiga - Mathletics, Education Perfect)	Kalikalamu	
Kōhi FETŪ	Kalikalamu	
Kōhi i te tūlaga o te iunivehete/politeki e tuku mai ko he vāega e o nā polokalame ākoga	Kalikalamu	
Ko nā kōhi iunivehete/politeki (e fakamau fakalua te igoa i te Fakalāpotopotoga iunivehete politeki)	Meaākoga ma nā Kaukaunaga	
Ko nā polokalame mō tamaiti talenia	Meaākoga ma nā Kaukaunaga	

Ko nā polokalame fakaopoopo i fafo mai o te ākoga e vēia ko nā ākoga e fokotahi te aho e manatu ko he kaukaunaga lelei. E tatau ke fakamanino ko te auai ma te fakatahi atu e pule lava te tino, ma e totogi.

## Ko nā ākoga/kura "State-integrated"

Ko he mea	Ko te vāega e iei ai	
Ko nā tupe totogi mō te auai ma te fakatahi o tamaiti ākoga i te olo ki nā ākoga - ko nā mea iēnei e fakamālohia	lētahi	

## Ko nā mea e fai ai nā Kōhi

Ko he mea	Ko te vāega e iei ai	
Ko nā mea e fakaaogā e fai ma vāega o te kavatuga o te polokalame akoakoga tāua (kalikalamu)	Kalikalamu	
Ko nā mea e kave ki te kāiga ko tēia kua māllie ia mātua ke fakatau (fakatakitakiga - puhamei, ko nā meakie)	Meaākoga ma nā Kaukaunaga	
Ko nā meakai e kai ko he vāega o te meakai mō te vahega tekinoloti (food technology) o te polokalame akoakoga tāua (kalikalamu) - auā ko tamaiti ākoga e tatau ke tomi ki nā meakai e hāuni e kilātou ke fakamautinoa e lelei mō te fakaaogagia (sensory evaluation).		

## Kakau

Ko he mea	Ko te vāega e iei ai	
Ko te kakau ko he vāega e o te kalikalamu fakalauaitetele (i te ākoga/kura pe ko tua mai)	Kalikalamu	
Ko te kakau ko he gaoioga e tuku lava ki te faitalia (i te taimi o te meakai o te aoauli pe ko te uma o gāluaga)	Meaākoga ma nā Kaukaunaga	

## Ko iētahi Gaoioga

Ko he mea	Ko te vāega e iei ai	
Ko nā tino e fai tala ahiahi (visting drama) pe ko nā kulupu muhika (e hē i loto o te kalikalamu)	Meaākoga ma nā Kaukaunaga	
Kau tākakalo i nā fakaiuga o te vaiaho	Meaākoga ma nā Kaukaunaga	
Ko nā gaoioga faka-te-aganuku pe ko nā tākaloga i te uma o nā gāluaga pe ko te taimi o te meakai o te aoauli	Meaākoga ma nā Kaukaunaga	

## Tōgiga o te Ākoga ma Kura

Ko he mea	Ko te vāega e iei ai	
Tōgiga o te ākoga/kura mai he falekolooa tōgiga o te ākoga/kura	Meaākoga ma nā Kaukaunaga	
Ko nā ākoga ma kura e hē fakamoemoe ke maua mai he ola mai nā tōgiga o nā ākoga - e tatau ke toe maua mai nā ko nā tau oiōti.		

## Meaākoga ma nā Kaukaunaga

Ko he mea	Ko te vāega e iei ai	
Ko nā tuhi faitau	Kalikalamu	
Ko nā tuhiākoga (e fakamālohia)	Kalikalamu	
Ko nā tuhiākoga (e tuku lava ki te malie, kāfai ia mātua kua malilie ke fakatau)	Meaākoga ma nā Kaukaunaga	
Ko te faiga o nā kopi/ma te lolomiga ko he vāega o te polokalame tāua o te akoakoga (e fakaaogā mō te kalikalamu)	Kalikalamu	
Ko te faiga o nā kopi ma te lolomiga (ni mea tau tagata lava ia ma e hē manakomia mō nā polokalame tāua mō te akoakoga, e hē i loto o te kalikalamu)	Meaākoga ma nā Kaukaunaga	
Meaākoga (kāfai ia mātua e filifili ke fakatau mai i te faletuhi o nā meaākoga a te ākoga/kura)	Meaākoga ma nā Kaukaunaga	
Ko nā ākoga ma nā kura e hē fakamoemoe ke maua he ola mai nā meaākoga - e tatau ke toe maua nā ko nā tau oiōti.		

## Ko te tau mō te faiga (operational costs)

Ko he mea	Ko te vāega e iei ai	
Māfanafana, mālamalama ma te vai	Ko te fakagāoioga	
Moli tākele, vaiākau fufulu lima, pepa holo lima/ihu	Ko te fakagāoioga	
Ko na komiti fakafao e hē mafai ke fehili ki nā kāiga ma whānau mō he fehoahoaniga ki te tau mō te fakagāoioga - ko nā tau iēnei e tatau ke maua mai i te fakatupega mō te fakatinoga, e totogi e te Matāeke o Ākoga.		

## Ko nā Lolomiga a te Ākoga/Kura

Ko he mea	Ko te vāega e iei ai	
Ko nā nuhipapa (magazines) a te ākoga/kura e tuku lava ki te faitalia ke fakatau	Meaākoga ma nā Kaukaunaga	

## Ko nā Meafai a te Ākoga/Kura

Ko he mea	Ko te vāega e iei ai	
Ko te Hiva i te fakaiuga o te tauhaga a te ākoga/kura	Meaākoga ma nā Kaukaunaga	

Ko tamaiti ākoga e mafai ke auai ki nā itūkāiga mea iēnei kāfai e fakatau e kilātou he tikiti. Ko tamaiti ākoga e hē tatau ke tāofia mai i te fakatahi atu ki nā itūkāiga gāoioga e tuku lava ki te faitalia auā ko lātou kāiga/whānau e hēki totogia mō iētahi mea. Mō he fakatakitakiga ko nā ākoga/kura e hē tatau ke manakomia nā kāiga/whānau ke totogi te tau o nā tākaloga pe ko he meaalofa tupe āgai ki te tāfaoga a te ākoga ka ko hēki mafai e kilātou oi totogi he tiketi ki te hiva a te ākoga.