



**Te Poutāhū**  
Curriculum Centre

# Ngaahi Palani Ngāue ki he Laukongá, Tohí & Fetu‘utakí pea mo e Fiká

‘AOKOSI 2022



**Te Tāhuhu o  
te Mātauranga**  
Ministry of Education

**Te Kāwanatanga  
o Aotearoa**  
New Zealand Government

# Kakanó

<b>Talateu</b>	<b>5</b>
<b>Ko e Ngaahi 'Ēlia Tefito 'e Nima 'oku Fakatefito ki ai 'a e Tokanga 'a e Ngaahi Palani Ngāue</b>	<b>6</b>
<b>Ngaahi fuofua me'a mahu'inga ke fakamu'omu'a 'i hono fakahoko 'o e Ngaahi Palani Ngāue</b>	<b>8</b>
Toe fakamālohi'i ange 'a e pōto'i he laukongá, tohí & fetu'utakí pea mo e fiká 'i he halanga akó kakato .....	8
Ko hono Fa'u 'o e Sīpinga Ngāue Angamahení (Common Practice Model) .....	8
Toe vakai'i 'o e ngaahi sēvesi mo e tokoni lolotongá .....	8
Fakalalakaka ki mu'a 'a e ngāue ke ma'u ha fa'unga fakaako 'okú ne ako 'i he hala fonongá ..	8
<b>Ngaahi fakafekau'aki tefito 'i he fa'unga fakaakó</b>	<b>9</b>
<b>Sīpinga Ngāue Angamahení</b>	<b>10</b>
Ko hono Fakamatala'í .....	10
Founga ngāue ki hono fokotu'u 'o e Sīpinga Ngāue Angamahení .....	11
Ngaahi fakalalakaka 'i he laukongá, tohí & fetu'utakí .....	11
<b>Vakai fakalūkufua ki he ngaahi ngāue mahu'inga ki he pōto'i 'i he Laukongá mo e Tohí &amp; Fetu'utakí</b>	<b>12</b>
'Ēlia Tefito 1. ....	14
'Ēlia Tefito 2 .....	17
'Ēlia Tefito 3 .....	18
'Ēlia Tefito 4 .....	20
'Ēlia Tefito 5 .....	22
<b>Vakai fakalūkufua ki he ngaahi ngāue mahu'inga 'i he Fiká</b>	<b>24</b>
'Ēlia Tefito 1 .....	26
'Ēlia Tefito 2 .....	29
'Ēlia Tefito 3 .....	31
'Ēlia Tefito 4 .....	33
'Ēlia Tefito 5 .....	34

Pulusi 'e he Potungāue Akó, Nu'u Sila, 'Aokosi 2022.  
 Mātauranga House, 33 Bowen Street  
 PO Box 1666, Thorndon  
 Wellington 6140, New Zealand.

[www.education.govt.nz](http://www.education.govt.nz)

Totonu ki he Pulusi 'a e Kalauní © 2022

ISBN 978-1-77697-021-6 (Paaki)  
 ISBN 978-1-77697-022-3 ('Initaneti)



# Talateu

'I Mā'asi 2022, na'e kamata'i ai 'e he Minisitā Ako Tokoní, Jan Tinetti, 'a e Palani Ngāue Taumu'a Lōloa ki he Laukongá mo e Tohí & Fetu'utakí pea mo e Fiká (*Literacy & Communication and Maths Strategy*) (ko e Palani Ngāue Taumu'a Lōloá). 'Oku ngāue atu 'a e Palani Ngāue Taumu'a Lōloá ki he fiema'u ke toe lelei ange 'a e faifatongia atu 'a 'etau fa'unga fakaakó ma'á e kau akó meí he vaha'a taimi 'o e ako tokamu'á pea mo e ako lautohí mo e kolisí. 'Oku ngāue atu ke ne fakafuo ha fa'unga fakaako 'oku faipoupoua lelei ai 'a e kau faiakó mo e kau takí ke nau fakatokanga'i pea ngāue atu ki he ngaahi fiema'u kehekehe 'a e kau akó, pea 'oku ma'u ai 'e he tokotaha ako takitaha 'a e faingamālie kotoa pē ke nau fakalakalaka mo lavame'a ai 'i he laukongá, tohí & fetu'utakí pea mo e fiká.<sup>1</sup> Ko e ngaahi 'ēlia ko 'ení 'oku mātu'aki mahu'inga ia ki he tokanga mo e kau kakato mai 'a e kau akó 'i he'enua akó pea mo e sōsaietí, pea mo hono a'usia 'o e ngaahi faka'amū 'oku nau faka'ānaua ki ai mo honau ngaahi komiunití.

Ko 'etau fononga atu ko ia ki he vahevahe taaú mo e tu'ukimu'a tahá 'oku kamata ia mei hono 'ilo'i 'o e ngaahi liliu 'oku fiema'u 'i he'etau fa'unga fakaakó ke toe mālohi ange ai 'a e faiakó, akó mo hono sivi'i 'o e laukongá, tohí & fetu'utakí pea mo e fiká. Ko e Ngaahi Palani Ngāue ki he Laukongá, Tohí & Fetu'utakí pea mo e Fiká (ko e Ngaahi Palani Ngāue) 'oku fakaikiiki atu ai 'a e ngaahi sitepu te mau fakahoko 'i he ngaahi ta'u ka hoko mai ke a'usia ai 'a e vīsone 'a e Palani Ngāue Taumu'a Lōloá. Ko e ngaahi ngāue ni na'e fo'u'aki ia 'a e ngaahi fakakaukau mataotao na'e vahevahe mai 'e he tafa'aki fakangāue ki he akó pea mo e kau mataotao mo e ngaahi kupu fekau'aki kehe 'i he lolotonga 'o e fetalanoa'aki kau ki he Palani Ngāue Taumu'a Lōloá.

'Oku fakaikiiki atu 'i he Ngaahi Palani Ngāue 'a e ngaahi sitepu pau ke fakamahino'i'aki 'a e ngaahi founa faiake 'oku kaunga atu ki he kau akó kotoa pea ngāue'aki ki ai ha ngaahi fakamo'oni; ke toe mālohi ange ai 'a e ngaahi fa'unga tokoni ki he mafai fakangāue 'i he halanga ngāue fakapolofesinalé; ke fakakoloa 'a e ngaahi hoa ngāue 'i he vaha'a 'o e fa'unga fakaakó mo e kāingá/whānau, iwi, mo e ngaahi komiunití; pea ke fakaloloto ai 'a hono 'oatu 'o ha ngaahi tokoni fakalahi mo e ngaahi me'asivi 'oku hoa mo e vahevahe taaú, ke tokoni ki he kau faiakó ke nau fakatokanga'i mo ngāue atu ai ki he ngaahi fiema'u 'a e kau akó. 'Oku fiema'u ha founa ngāue mā'opo'opo, pea ko e 'uhinga ia 'o fepikitaki atu ai 'a e Ngaahi Palani Ngāue ki he ngaahi ngāue fakalūkufua 'i he halanga akó kakato, 'a ia 'oku tatakí 'e he Te Poutāhū | Senitā ki he Fa'u Silapa Akó. 'Oku kau 'i heni 'a hono toe fakalelei'i 'o e *Silapa Ako 'a Nu'u Silá (The New Zealand Curriculum)* (NZC), ngaahi liliu ki he NCEA (hangē ko e ngaahi me'a 'oku kaunga fiema'u ki he laukongá mo e tohí pea mo e fiká), pea mo hono kei hokohoko atu 'o hono fakahoko 'o e *Palani Ngāue ki he Ako Tokamu'á (Early Learning Action Plan)*.

Ko e ola lelei 'o e Ngaahi Palani Ngāue 'oku fakatefito ia 'i he kaunga tukupā ki hono hakeaki'i 'o e ngaahi ola fakaakó ma'á e kau ako hono kotoa pē pea mo honau ngaahi fāmilí mo e kāingá, tautautefito kiate kinautolu ko ia 'oku tō lalo 'a e faifatongia atu ki ai 'a 'etau fa'unga fakaakó. 'E 'i ai 'a e ngaahi faingamālie ke fai ai 'a e fengāue'aki fakataha 'i hono fa'u mo hono fakahoko 'o e ngaahi ngāue kehekehe 'i he'etau nga'unu atu ki mu'á, ke tau ongo'i pau'ia 'oku ho'ata mei ai 'a e ngaahi fiema'u mo e ngaahi puipuitu'a fakafeitu'ú. 'Oku mau hanga loto fiefia atu ki he'etau ngāue fakataha atu ki he ngaahi taumu'a ko 'ení, 'i he'etau toe tafunaki 'a e loto fie ako ki he laukongá, tohí & fetu'utakí pea mo e fiká 'i he'etau kau akó pea ma'a 'etau kau faiakó.

Te ke lava 'o ma'u ha fakamatala lahi ange fekau'aki mo e Palani Ngāue Taumu'a Lōloá 'oku tu'u fakataha ia mo e Ngaahi Palani Ngāue ko 'ení 'i he'emaue uepisaití:

<https://www.education.govt.nz/literacy-and-communication-and-maths-strategy>

<sup>1</sup> 'Fiká' ('Maths') 'oku ngāue'aki ia 'i he Palani Ngāue Taumu'a Lōloá mo e Ngaahi Palani Ngāue ko ha fo'i lea fakalūkufua ia ke ui'aki 'a hono fakakulupu 'o e ngaahi lēsoni, ngaahi poto, 'ilo, mo e ngaahi mahino 'oku nau kápui 'a e ngaahi fakakaukau 'o e pōto'i fakafiká, fiká, mo e sitetisitaká.

# Ko e Ngaahi 'Ēlia Tefito 'e Nima 'oku Fakatefito ki ai 'a e Tokanga 'a e Ngaahi Palani Ngāue

**'Oku mau lave'i 'oku fu'u lahi 'a e ngaahi kongokonga 'oku nau kaunga ki he ngaahi founa mo e ngaahi ola 'o e faiakó mo e akó. 'Oku 'ikai lava 'e ha fo'i liliu pē 'e taha 'o fakahoko atu 'a e ngaahi liliu ma'ongo'onga 'oku tau fiema'u ki he laukongá, tohí & fetu'utakí pea mo e fiká. Hangē ko ia 'oku fokotu'u atu 'i he Ngaahi 'Ēlia Tefito 'e nima ke fai ki ai 'a e tokangá, te mau ngāue'aki ha founa fakalūkufua ki hono fakahoko 'o e Palani Ngāue Taumu'a Lōloá, 'aki 'a e 'inivesi 'a e pule'angá ke fakapa'anga'aki 'a hono fakalalakaka ki mu'a 'o 'emau ngaahi me'a mahu'inga na'e fuofua fakamu'omu'á.**

Te mau fakahokohoko 'a e ngaahi ngāue 'i he ta'u 'e nima ka hokó ke fakapapau'i 'oku malava ke leva'i lelei 'a e liliú, fakahokohoko lelei mo fakapotopoto 'a e ngaahi ngāue, pea mo 'i ai ha taimi ke fakahoko ai ha fengāue'aki 'oku mahu'inga mālie.<sup>2</sup> 'I hono fakataha'i, 'oku fakataumu'a 'a e ngaahi ngāue ke fakapapau'i 'oku maa'usia 'e he kau akó kotoa 'a e lelei taha 'oku nau ala malavá, nau lototo'a 'i honau ngaahi 'ilo'i'angá, 'i he'enua ngaahi leá, mo honau ngaahi 'ulungāanga fakafonuá. Ko e ngaahi ngāue ni 'oku fokotu'u atu ia 'i he ongo Palani Ngāue kehekehe 'e ua: ko e taha ki he laukongá, tohí & fetu'utakí, pea mo e taha ki he fiká. Ko e lahi 'i he ngaahi ngāue taumu'a lōloá 'oku faitatau ia 'i he ongo Palani Ngāue fakatou'osi, ka 'oku 'i ai 'a e ni'ihi 'oku fakapatonu pē kiate kinaua fakatātaha. Ko e ngaahi fakamatala fakanounou 'i laló 'oku nau fakama'ala'ala atu 'a e taumu'a fakalūkufua 'o e 'Ēlia Tefito takitaha, 'a ia 'oku kaungá 'inasi ai 'a e laukongá, tohí & fetu'utakí pea mo e fiká.

## 'ĒLIA TEFITO 1:

**Fakahā mahino 'o e ngaahi me'a 'oku fiema'u ki he faiakó mo e akó ke tataki'aki 'a e founa ngāue ola lelei**

Ko e taumu'a mata lahi ange 'o e 'Ēlia Tefito 1 ko hono kamata'i 'o ha femahino'aki fakatokolahi ki he ngaahi tefito'i pōto'i mahu'inga 'oku fiema'u 'e he kau akó 'i he laukongá, tohí & fetu'utakí pea mo e fiká. 'Oku kau ki heni 'a e ngāue 'oku lolotonga fakahoko 'o fou 'i hono fakafou'ou 'o e NZC ke fakamahino 'a e ngaahi fiema'u ki he laukongá, tohí & fetu'utakí pea mo e fiká 'a ia 'oku mātu'aki mahu'inga ki he ngaahi tafa'aki fakaako kotoa pē. Te mau fokotu'u 'a e Sīpinga Ngāue Angamaheni ('oku fakaiiki atu 'i he peesi 10-11) ke ne 'oatu ha tataki mahino, kuo poupu ki ai ha ngaahi fakamo'oni, fekau'aki mo hono ako'i ola lelei 'o e laukongá, tohí & fetu'utakí pea mo e fiká me'i he ako tokamu'á 'o a'u ki he Year 13. 'Oku mau toe lolotonga fa'u fokí mo ha ngaahi nāunau tokoni mo ha tataki ke toe lelei ange ai 'a e tokoni 'oku ma'u 'e he kau faiakó mo e kau akó, kau ai 'a e kau ako 'oku kehe 'a honau ngaahi 'ulungāanga mo e lea fakafonuá. Ko e

ngaahi ngāue ni 'oku 'uhinga ia 'e lava ai 'e he kau faiakó 'o ma'u 'a e lototo'a ke nau faitokonia 'a e kau ako hono kotoa pē ke nau fakalalakaka ai ki mu'a mo lavame'a.

## 'ĒLIA TEFITO 2:

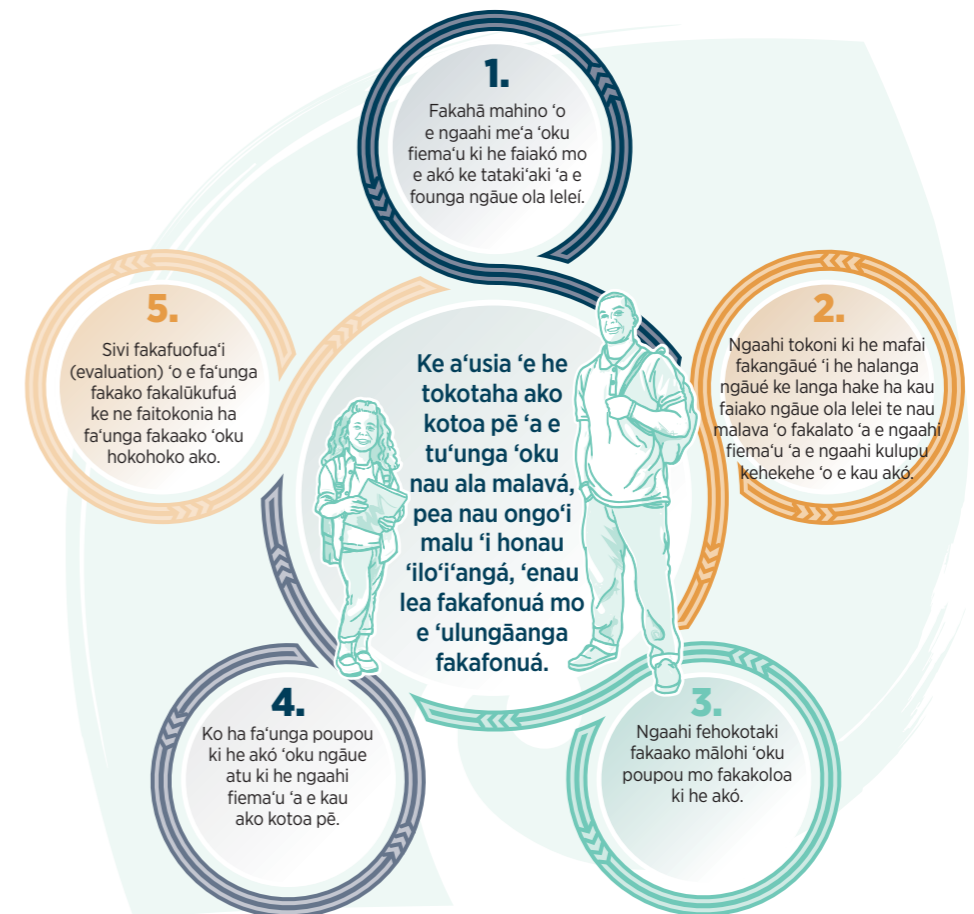
**Ngaahi tokoni ki he mafai fakangāue 'i he halanga ngāue ke langa hake ha kau faiako ngāue ola lelei te nau malava 'o fakalato 'a e ngaahi fiema'u 'a e ngaahi kulupu kehekehe 'o e kau akó**

Ko e taumu'a mata lahi ange 'o e 'Ēlia Tefito 2 ko hono fakaloloto 'o e tokoni 'oku poupu ki ai ha ngaahi fakamo'oni, ma'á e kau faiako mo e kau takí 'i he laukongá, tohí & fetu'utakí pea mo e fiká 'i he ngaahi tafa'aki fakaako fakavāhengá mo e fakafonuá. 'Oku kau ki heni 'a hono toe fakamālohi'i ange 'o e tu'unga mataotaó, ngaahi kupu fekau'aki, ngaahi tokoni ke langa hake 'a e mafai fakangāue, pea mo e ngaahi faingamālie ako ngāue ma'á e kau faiakó mo e kau takí, pehē fokí ki hono fakaa'i 'o ha ako mo e fakalalakaka fakapolofeinsale (PLD) mo e Fuofua Ako Fakafaiako (Initial Teacher Education pe ITE) 'oku fenāpasi mo e Sīpinga Ngāue Angamaheni. 'E 'oatu ai heni ki he kau faiakó ha lototo'a ange pea 'oku 'uhinga ia te nau toe mateuteu ange ke fakahoko atu ha tu'unga faiako lelei ma'á 'enua kau akó.

## 'ĒLIA TEFITO 3:

**Ngaahi fehokotaki fakaako mālohi 'oku poupu mo fakakoloa ki he akó**

Ko e taumu'a mata lahi ange 'o e 'Ēlia Tefito 3 ko hono faitokonia mo fakamālohi'i ange 'a e hoa ngāue 'i he vaha'a 'o e ngaahi feitu'u fai'anga akó pea mo e kāingá/whānau, iwi, mo e ngaahi komiuniti, koe'uhi ke toe faingofua ange ai 'a hono a'usia kakato 'e he kau akó 'a honau tu'unga lavame'a lelei tahá. 'Oku kau ki heni 'a hono taukave'i 'o ha fenga'unuaki lelei atu 'a e kau akó ('i he ngaahi tafa'aki fakaako pea 'i he ngaahi halanga akó) pea mo hono fakamālohi'i ange 'o e ngaahi founa lipootí mo e ngaahi faingamālie ki hono fevahevahe'aki



'o e fakamatalá mo e kāingá/whānau. 'E fakafuo ai 'i heni ha fa'unga fakaako 'oku toe fehokotaki lahi ange mo e ngaahi komiuniti 'oku nau fakahoko fatongia atu ki ai, pea ke toe lelei ange 'a 'ene ngāue atu ki he ngaahi fiema'u kehekehe 'a e kau akó.

## 'ĒLIA TEFITO 4:

**Ko ha fa'unga poupu ki he akó 'oku ngāue atu ki he ngaahi fiema'u 'a e kau ako kotoa pē**

Ko e taumu'a mata lahi ange 'o e 'Ēlia Tefito 4 ko hono fakapapau'i 'oku hokohoko 'ilo'i, mahino'i, mo fakalato ma'u pē 'a e ngaahi fiema'u kehekehe 'a e kau akó. 'Oku kau 'i heni 'a hono toe vakai'i 'o e fa'unga tokoni fakaako lolotonga ke fakapapau'i 'oku ho'ata meiate kinautolu 'a e Sīpinga Ngāue Angamaheni, pea mo hono kamata'i 'o ha ngaahi fa'unga tokoni 'oku poupu'aki ha ngaahi fakamo'oni, 'o 'i ai ha ngaahi tokoni pau mo fakafou'ituitui fakalahi ke hoa mo e tu'unga kehekehe 'o e fiema'u 'a e kau akó, 'i he halanga akó. 'E 'uhinga 'eni 'e ma'u atu 'e he kau ako kotoa pē 'a e tokoni totonú 'i he taimi totonú ke nau lava ai 'o tupulaki pea ko e ngaahi sēvesi 'oku ma'u 'oku 'ikai ha ngaahi fakafe'ātungia ki hono ma'u atu.

## 'ĒLIA TEFITO 5:

**Sivi fakafuofua'i (evaluation) 'o e fa'unga fakako fakalūkufua ke ne faitokonia ha fa'unga fakaako 'oku hokohoko ako**

Ko e taumu'a mata lahi ange 'o e 'Ēlia Tefito 5 ko hono fakapapau'i 'oku 'i ai ha ngaahi founa faisivi mo ha ngaahi me'angāue tu'unga mā'olunga 'oku fakatoka 'i he fa'unga ngāue fakakātoa, pea mo ha ngaahi fa'unga ma'u'anga fakakaukau mālohi ke ma'u mei ai ha fakamatala ke kei hokohoko mei ai ha ngaahi fakalelei. 'Oku kau ki heni 'a hono toe vakai'i 'o e ngaahi me'asivi lolotonga 'i he halanga ngāue ke fakapapau'i 'oku ho'ata mei ai 'a e Sīpinga Ngāue Angamaheni, pea mo langa hake ha ngaahi founa ngāue ki he sivi fakafuofua mo e fakatotoló. 'I he 'alu 'a e taimi, 'e kamata'i 'i he ngaahi sitepu ko 'eni ha ngaahi founa faisivi mo ha ngaahi me'angāue te nau 'omai ha ngaahi 'ilo loloto 'e poupu ki he kau faiakó ke nau fakatokanga'i mo ngāue atu ai ki he ngaahi fiema'u mo e ngaahi faka'amu 'a e kau akó mo honau kāingá/whānau. 'E 'i ai ha sino'i 'ilo 'e faingofua 'a hono ma'u atu pea kei fo'ou 'e tokoni ki he faiako ola lelei mo e ngaahi ngāue fakatāki 'i he puipuitu'a 'o Aotearoa Nu'u Silá.

<sup>2</sup> Fakatokanga'i ko e taimi ki hono fakahoko 'o e ngaahi ngāue 'e ni'ihi 'e fakatefito ia 'i he fakapa'anga mo e ngaahi faitu'utu'uni ki he founa ngāue 'i he kaha'ú.

# Ngaahi me'a mahu'inga 'oku fakamu'omu'a ke fakahoko 'i he Ngaahi Palani Ngāuē

## Toe fakamālohi'i ange 'a e pōto'i he laukongá, tohí & fetu'utakí pea mo e fiká 'i he halanga akó kakato

Kuo 'osi kamata 'a e ngāue ia 'i he halanga ako tokamu'á mo e ako lautohí mo e kolisí 'i he ni'ihí 'o e ngaahi ngāue mahu'inga 'oku fakataumu'a ki hono fakapapau'i 'oku a'usia 'e he kau akó ha ako 'oku mohume'a pea taliangi 'a ia 'okú ne faitokonia kinautolu ke nau fakalalakala mo lavame'a ai 'i he ngaahi 'ēlia mahu'ingá. 'Oku kau 'i heni 'a hono fa'u 'o e ngaahi me'angāue ki he founa ngāuē mo e fakalalakaká ki he ako tokamu'á, hono toe fakafou'ou 'o e *Ko e Silapa Ako 'a Nu'u Silá*, pea mo hono fakahoko 'o e ngaahi me'a 'oku kaungā-fiema'u ki he pōto'i laukongá mo e tohí pea mo e pōto'i fiká.

## Ko hono fa'u 'o e Sīpinga Ngāue Angamaheni

Ko ha sitepu mahu'inga 'eni 'i hono fakapapau'i 'oku 'i ha tu'unga lelei ange 'a e kau faiakó mo e kau takí ke nau faifatongia ma'a 'enau kau akó mo honau ngaahi fāmilí mo e kāingá. 'E fakasí'isi' ai 'a e 'elemēniti 'o e fakamahamahaló 'i he faiako mo e ako ki he laukongá, tohí & fetu'utakí pea mo e fiká, 'o tupu ai ha toe mā'opo'opo mo faitatau ange 'a e ngāue fakafaikó, fakatakí, mo e ngaahi faisiví. 'E fakamahino 'e he Sīpinga Ngāue Angamaheni 'a e fa'ahinga ako 'oku 'aongá, pea mo e ngaahi founa ngāue lelei taha ki he faiakó 'a ia 'oku taliangi lelei ki he ngaahi fiema'u kehekehe mo e ngaahi faka'amu 'a e kau akó. Ko hono fakamu'omu'a 'o 'eni 'oku 'uhinga ia 'e toe lelei ange ai 'a hono faitokonia 'o e kau faiako 'i he ako tokamu'á 'o a'u atu ki he ngaahi ako lautohí mo e kolisí ke nau fakahoko atu ha faiako mo ha ngaahi a'usia fakaako tu'unga mā'olunga mo lelei 'i he laukongá, tohí & fetu'utakí pea mo e fiká. Vakai ki he **peesi 10-11** ke ma'u ha fakaikiiki lahi ange ki he Sīpinga Ngāue Angamaheni.

## Ko hono toe vakai'i 'o e ngaahi sēvesí mo e tokoni

'I he vaha'a taimi nounou, te mau toe vakai'i foki mo e ngaahi tokoni fakaako, ngaahi me'asivi, mo e ngaahi tu'unga mafai fakangāue fakalahi 'oku lolotonga 'i he fa'unga ngāuē. 'E 'oatu ai ha ongo'i pau'ia 'oku nau fenāpasí mo e ngaahi founa ngāue mo e tatakí 'oku 'i he Sīpinga Ngāue Angamaheni. 'I he 'alu 'a e taimí, 'e fokotu'u 'i he ngaahi ngāuē ha ngaahi fa'unga tokoni fakalahi ola lelei ange, koe'uhí ke ma'u ai 'e he kau akó 'a e ngaahi tokoni 'oku nau fiema'u, pea 'oku mahino ki he tokotaha kotoa pē ko e hā 'a e ngaahi sēvesí 'oku ma'u - pehē foki ki he taimi 'oku totonu ke faka'aonga'i ai kinautolú. Ki he kau faiakó, 'e 'i ai ha ngaahi me'asivi 'e tokoni kiate kinautolu ke nau toutou fakatokanga'i ai mo ngāue atu ki he fakalalakala 'a e kau akó, pea mo ma'u ngofua ha PLD 'i he halanga ngāue fakapolofesinalé ke faitokonia kinautolu ke nau mahino'i 'a e Sīpinga Ngāue Angamaheni pea mo langa hake 'a 'enau founa fakahoko ngāuē.

## Fakalalakala 'o e ngāue ke ma'u ha fa'unga ngāue 'oku hokohoko ako

'Oku ho'ata me'i he ngaahi Palani Ngāuē 'a 'emau tukupā ke fokotu'u ha fa'unga ngāue 'oku hokohoko ako - 'a ia 'oku taliangi ki ha māmani feliliuaki, ngaahi 'ilo fo'ou 'oku ma'upu hake, pea mo e ngaahi feliliuaki 'i he ngaahi fiema'u 'a 'emau kau akó. Ko e ngaahi tefito'i sitepu ke malava ai 'eni 'oku kau ki ai 'a hono fokotu'u 'o ha ngaahi founa ngāue ki he fakatotóló, muimui'i, mo e sivi fakafuofuá 'i he kotoa 'o e ako tokamu'á mo e ako lautohí mo e kolisí. Ko hono langa hake ko ia 'o ha ngaahi founa ma'u'anga fakamatala mo e fakakaukau 'e tokoni ia ki hono hokohoko atu 'o hono fakahoko 'o e ngaahi ngāuē pea mau lava ai 'o fakafuofua'i 'a e liliu kuo fakahoko 'e he Palani Ngāue Taumu'a Lōloá ma'a e kau faiakó mo e kau akó. 'E tokoni mai 'a e tokanga mavahe ko 'eni ke mau fakamālohi'i ai 'a e Sīpinga Ngāue Angamaheni, 'o fakapapau'i ai 'oku ho'ata me'i he ngaahi nga'unu 'i he founa faiakó ha tu'unga 'ilo 'oku fevahevahe'aki mo tupulaki fekau'aki mo e me'a 'oku ngāue lelei ma'a 'emau kau ako kehekehé.

# Ngaahi fakafekau'aki tefito 'i he fa'unga fakaakó

'Oku pou pou mo fakalalakala 'e he Palani Ngāue Taumu'a Lōloá mo e Ngaahi Palani Ngāuē 'a e ngāue toe mata lahi ange ki hono liliu 'o 'etau fa'unga fakaakó. 'Oku hā atu 'i he fakatātā 'i laló 'a e ngaahi fekaukau'aki mo e ngaahi tefito'i palani ngāue taimi lōloa mo e ngaahi palani 'a e Pule'angá.

## Palani Ngāue Taimi Lōloa ki he Tu'unga Lelei 'a e Mo'ui 'a e Fānaú mo e To'utupú (Child and Youth Wellbeing Strategy)

*Ko Nu'u Sila 'a e feitu'u lelei taha 'i māmani ke te hoko ai ko ha kii'i tamasi'i pe ta'ahine*  
'Oku 'uhinga 'eni 'oku ako mo fakalalakala e fānaú mo e to'utupú

## Fakamatala ki he Ngaahi Me'a 'oku Fakamu'omu'a Fakafonua ki he Akó mo e 'Iló (National Education and Learning Priorities pe NELP)

*Kau akó 'i he uhó; 'ikai ha fakafe'atungia ki hono ma'u 'o e akó; lelei 'a e tu'unga fakafaikó mo e tatakí; kaha'u 'o e akó mo e ngāuē; ako pule'anga 'oku tu'unga fakamāmani lahi*

Fakafo'ou 'o e *Ko e Silapa Ako 'a Nu'u Silá* (NZC)

Polokalama Liliu ki he NCEA

Palani Ngāue ki he Ako Tokamu'á (ELAP)

Palani Ngāue ki he Tokoni Fakaakó (LSAP)

## Palani Ngāue Taumu'a Lōloa ki he Laukongá, Tohí & Fetu'utakí pea mo e Fiká mo e Ngaahi Palani Ngāuē

Palani Ngāue Taumu'a Lōloa ki he Ma'u Akó mo e Kau Atu ki he Akó

Palani Ngāue ki he Ako 'a e Kakai Pasifikí

Palani Ngāue Taumu'a Lōloa ki he Akó ma'a e Kakai Maulí (Ka Hikitia - Ka Hāpaitia Māori Education Strategy)

Palani Ngāue Taumu'a Lōloa 'a Nu'u Sila ki he Kau Faingata'a'ia (New Zealand Disability Strategy)

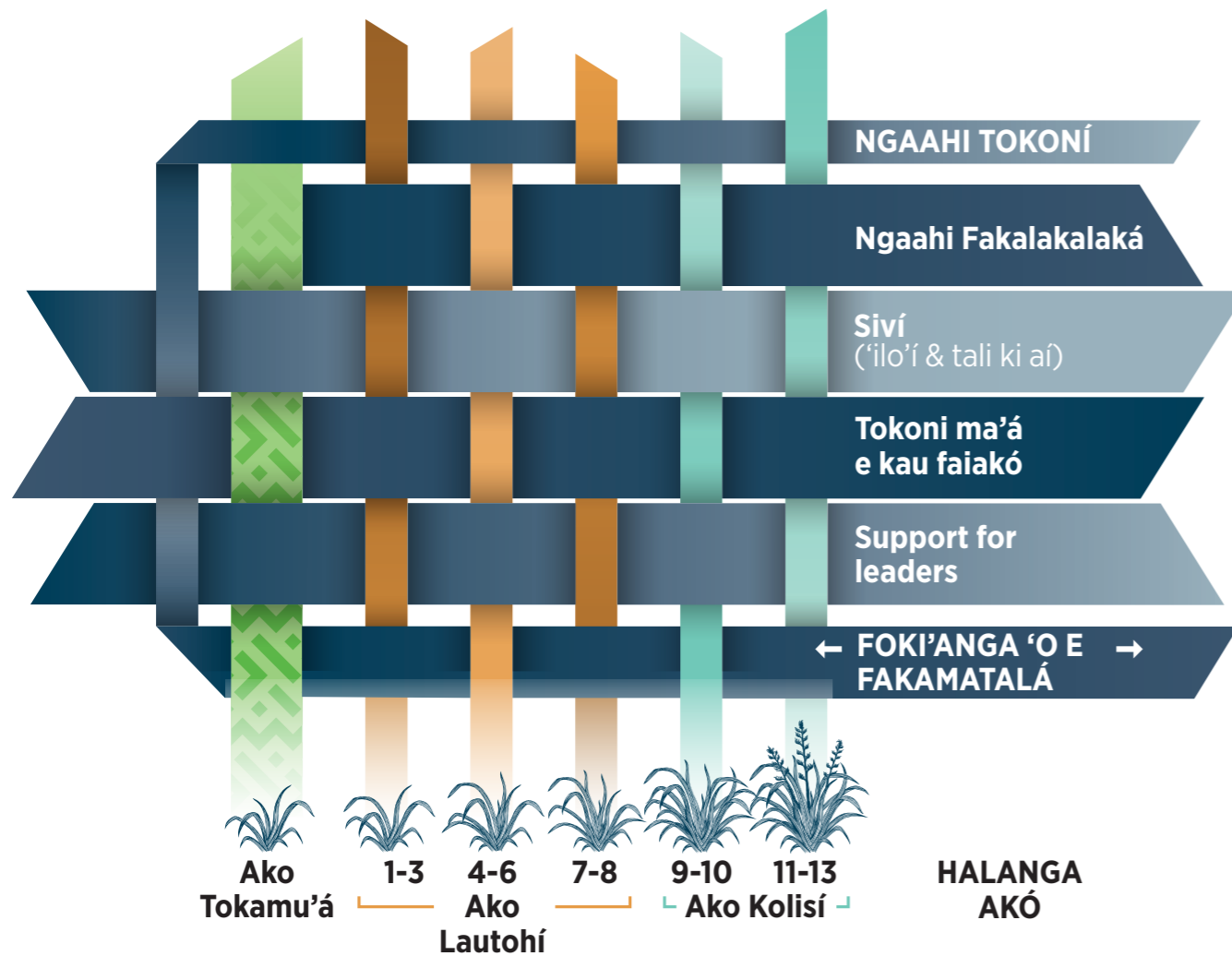
Te Tiriti o Waitangi | Ko e Talite 'o Waitangí

# Sīpinga Ngāue Angamaheni

## Fakamatala

'E fakamatala'i 'e he Sīpinga Ngāue Angamaheni (Common Practice Model pe CPM) 'a e ngaahi tefito'i fakakaukau mo e ngaahi founa fakafaiako 'oku pou pou'aki ha ngaahi fakamo'oni, te nau fakava'e 'a e faiako mo e ako 'i he laukongá, tohí & fetu'utakí pea mo e fiká 'i loto 'i he *Te Whāriki*<sup>3</sup> mo e *Ko e Silapa Ako 'a Nu'u Silá*. Te ne tatakí 'a hono fakahoko mo e founa faiako mo e faisivi kuo fakapapau'i 'oku tu'unga lelei, ki he tu'unga ako tokamu'á 'o a'u hake ki he ngata'anga 'o e ako kolisí, 'i he kotoa 'o Aotearoa Nu'u Silá.

'E fakatoka 'a e CPM 'i he ngaahi founa tokoní mo e ngaahi nāunaú, ako mo e fakalalakaka fakapolofesinalé (PLD), pea mo e Fuofua Ako Fakafaiakó (ITE). Te ne 'oatu 'a e tu'unga mahino mo faitatau ki he kau faiakó mo e kau akó, 'omai ha tu'unga mataotao ki he faiako mo e ako 'o e laukongá, tohí & fetu'utakí pea mo e fiká, pea pou pou ki he vahevahe taaú mo e tu'ukimu'a tahá ma'á e kau ako kotoa pē.



## Founa ki hono fokotu'u 'o e Sīpinga Ngāue Angamaheni

Kuo te'eki ai ke fokotu'u 'a e fakahinohino mo e kakano 'o e CPM. 'E kaungā fa'u fakatokolahi ia pea 'e ho'ata mei ai 'a e ngaahi taukei 'i he tafa'aki fakaakó pea mo e ngaahi 'ilo fakamuimui taha meí he ngaahi fakatotoló. 'I he'emaui hoko atú, 'e 'i ai ha ngaahi faingamālie ke kau mai ai 'a e kakaí.

'I he toenga 'o e 2022 te mau ngāue mo ha kau mataotao ke fokotu'utu'u ha CPM fakaangaanga. 'E toe fakahoko foki mo e fengāue'aki lahi ange ki he tatau fakaangaangá mo e tafa'aki ngāue ki he akó 'i he Teemi 1 mo e 2 'o e 2023. 'I he'emaui fa'u 'a e CPM, te mau toe vakai'i mo fakafo'ou 'a e ngaahi tokoni ki he PLD ke fakafenāpasi ia ki ai pea mo pou pou ki he kau faiakó mo e kau takí ke nau mahino'i 'a e ngaahi fenga'unuaki 'i he founa fakahoko ngāue 'a ia 'e kaunga lelei ki he'enau kau akó. Te mau toe vakai'i foki mo fakafo'ou 'a e ngaahi nāunau mo e tokoni fakasilapá, kau ai 'a e founa faisivi ki he akó mo e ngaahi me'asiví.

Te mau tuku 'a e taimi 'e fiema'u ke fakahoko kakato atu ai 'a e CPM 'i he kotoa 'o e ako tokamu'á mo e ako lautohí mo e kolisí, pea leva'i 'eni fakataha mo e ngaahi konga tefito 'o 'emaui polokalama ngāue ki he silapa akó mo e siví, 'o hangē ko e fakafo'ou 'o e NZC pea mo hono kamata'i 'o e ngaahi me'a 'oku kaungā fiema'u pau ki he NCEA fo'ou. 'E tokoni 'eni ke fakapapau'i 'oku malava 'o leva'i lelei 'a e ngaahi nga'unu fakafaiako na'e faka'ilonga'i mai 'e he CPM, kuo 'osi fokotu'u 'a e ngaahi tokoni mo e ma'u fakakaukau ki he mafai fakangāue, pea 'oku mā'opo'opo 'a hono fokotu'utu'u 'o e ngaahi liliú.

## Ngaahi fakalalakaka ki mu'a 'i he laukongá, tohí & fetu'utakí pea mo e pōto'i fiká

'Oku toe fepikitaki foki 'a e ngāue ki he CPM mo e ngāue 'oku lolotonga fakahoko ki he ngaahi tafa'aki fakaako 'i he NZC kuo 'osi fakafo'ou, 'i he fiká & sitetisitiká pea mo e Lea Faka-Pilitāniá. 'Oku lolotonga lele fakataha 'a hono fa'u 'o e ngaahi ola fakaangaanga ki he ngaahi fakalalakaka 'i he ngaahi tafa'aki fakaako ko 'eni mo e ngaahi fakalalakaka 'i he laukongá, tohí & fetu'utakí pea mo e pōto'i fiká, 'a ia 'e hoko ia ko ha konga 'o e CPM.

'E fakafehokotaki atu 'a e ngaahi fakalalakaka fo'ou ki he ngaahi fakahoko ngāue 'i he laukonga, tohí & fetu'utakí pea mo e pōto'i fika 'i he ngaahi tafa'aki fakaako kotoa pē pea te ne 'oatu ha fakamahino mo ha fakaikiiki lahi ange ki he ngaahi sitepu fakalalakaka mahu'inga 'oku nau tokonia 'a e kau akó ke nau ma'u 'a e ngaahi ola fakalalakaka 'i he tapa takitaha 'o e akó. 'E fakamālohí 'i he ngaahi tu'unga fakalalakaká ni 'a e fenānāpasi 'i he halanga akó. 'E pou pou atu kiate kinautolu 'a e ngāue ki he ngaahi me'angāue fo'ou ki he founa fakahoko ngāue mo e fakalalakaká 'i he ako tokamu'á, 'a ia 'oku tokoni ki he founa faisivi 'i he lolotonga 'o e lele 'a e akó (formative assessment) mo e founa faiakó, pea te ne faka'ilonga'i mai 'a e ngaahi me'a fo'ou 'oku kaungā-fiema'u 'i he pōto'i laukongá mo e tohí mo e pōto'i fiká 'i he tu'unga NCEA, koe'uhí ke faitokonia ai 'a e kau akó pea nau mateuteu lelei ai ki honau vaa'ihala fakaako ki he ngaahi kalasi hake ki 'olunga 'i he ako kolisí pea mo e hoko atu mei ai.

<sup>3</sup> Ko e ngaahi talanoa fekau'aki mo e *Te Whāriki* 'i he Palani Ngāue Taumu'a Lōloá mo e Ngaahi Palani Ngāue 'oku fekau'aki ia mo e *silapa halanga ako Tokamu'a* | *He whāriki mātauranga mō ngā mokopuna o Aotearoa*. 'Oku 'ikai kau 'i he Palani Ngāue Taumu'a Lōloá mo Ngaahi Palani Ngāue ia 'a e halanga *Te Whāriki* a te *Kōhanga Reo*.

# Vakai fakalūkufua ki he ngaahi ngāue mahu'inga ki he poto 'i he Laukongá mo e Tohí & Fetu'utakí<sup>4</sup>

## 'ĒLIA TEFITO 1

- 1.1** Fakafo'ou 'a e ako ki he laukongá mo e tohí 'i he NZC, kau ai 'a hono fakamālohi'i ange 'o e pōto'i 'i he fetu'utakí mo e tekinolosia faka'ilekitulōniká.
- 1.2** Fetongi 'a e Ngaahi Fokotu'utu'u ki he Fakalalaka 'a e Akó (Learning Progression Frameworks) mo e Fakalalaka 'i he Ako ki he Laukongá mo e Tohí (Literacy Learning Progressions) 'aki ha fakalalaka pē 'e taha ki he akó 'oku hā ai 'a e fakahokohoko 'o e ako ki he laukongá, tohí & fetu'utakí, ko ha konga ia 'o e Sīpinga Ngāue Angamahení.
- 1.3** Fa'u ha ngaahi nāunau tokoni mo ha fale'i ke tokoni ki he kau faiakó ke nau mahino'i mo ngāue atu ki he fakalalaka 'a e kau akó 'i he talanoa leá, mo e laukongá mo e tohí, 'i he ngaahi fuofua ta'u 'o e mo'uí, ko ha konga ia 'o e Sīpinga Ngāue Angamahení.
- 1.4** Fa'u ha fakahinohino ki he founa 'o hono ako'i 'o e pōto'i laukongá, tohí & fetu'utakí 'i he akó, ko ha konga ia 'o e Sīpinga Ngāue Angamahení.
- 1.5** Fa'u ha ngaahi nāunau tokoni, fakahinohino, mo ha ngaahi me'angāue ke poupu ki he ako laukonga, tohí & fetu'utakí 'a e kau ako 'oku nau anga fakafonua mo lea fakafonua kehekehe.

## 'ĒLIA TEFITO 5

- 5.1** Toe vakai'i mo fa'u ha ngaahi me'angāue faisivi kehekehe ki he ako 'i he tu'unga lautohí mo e kolisí.
- 5.2** Langa hake ha palani ngāue ke muimui'i'aki 'a e ola lelei 'a hono fakahoko 'o e ngaahi ngāue pea fakahoko ha ngaahi fakalelei 'oku poupu ki ai ha ngaahi fakamo'oni, ke ma'u ai ha fa'unga fakaako 'oku tauu mo e kaha'ú.

## 'ĒLIA TEFITO 4

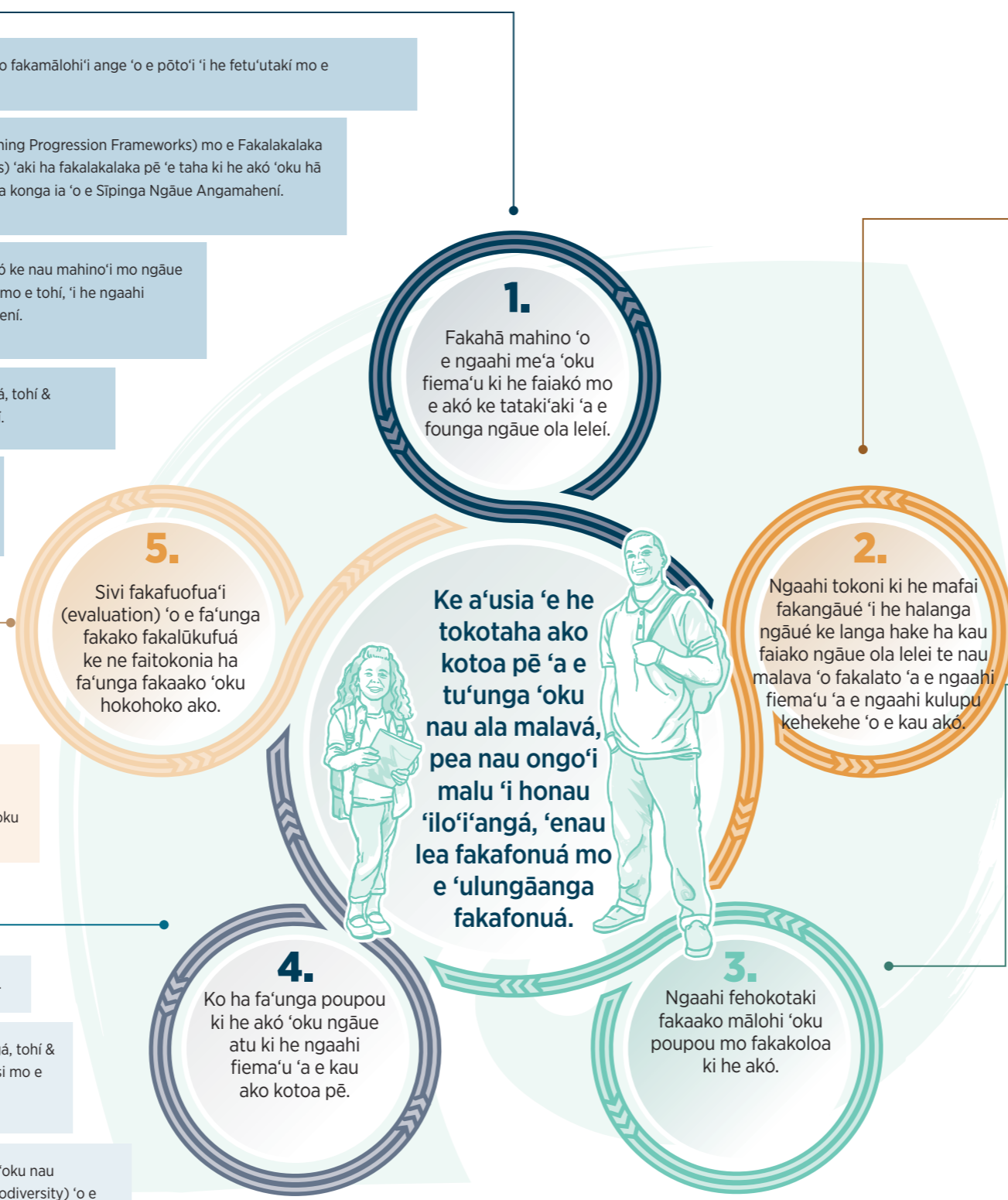
- 4.1** Fa'u ha fa'unga paletu'a ma'á e kau akó 'i he hala fononga fakaakó.
- 4.2** Toe vakai'i, fa'u mo liliu ha ngaahi tokoni fakalahi ki he ako laukongá, tohí & fetu'utakí 'i he halanga akó kakato, 'o fakapapu'i 'oku nau fenāpasi mo e Founa Ngāue Angamahení.
- 4.3** Fa'u ha ngaahi tokoni 'oku poupu ki ai ha ngaahi fakamo'oni 'a ia 'oku nau fakatokanga'i 'a e tu'unga kehekehe 'o e fa'unga faka'atamai (neurodiversity) 'o e kau akó (hangē ko e dyslexia, dysgraphia, dyspraxia, gifted).

## 'ĒLIA TEFITO 2

- 2.1** Fa'u mo fakamālohi'i 'a e taki fakasilapa ki he laukongá, tohí & fetu'utakí 'i he ngaahi tu'unga fakaako tefito 'e tolu: fakafonua, fakavāhenga, pea 'i he ngaahi feitu'u fai'anga akó.
- 2.2** Palani mo fa'u ha ako fakapolofesinale ma'á e kau ngāue, 'a ia 'oku fakataumu'a-pau, ngaofe ngofua pea fenāpasi mo e Sīpinga Ngāue Angamahení.
- 2.3** Fakakau 'a e Sīpinga Ngāue Angamahení ki he ngaahi founa faiako, faisivi mo e ako 'oku ngāue'aki 'e he ngaahi kautaha fakahoko ITE kotoa pē.

## 'ĒLIA TEFITO 3

- 3.1** Poupu atu ki he ngaahi sēvesi ako tokamu'á mo e ngaahi ako lautohí mo e kolisí ke nau fengāue'aki mo e kāingá, iwi, mo e ngaahi komiunitii 'i ha ngaahi founa 'oku tu'uloa 'o makatu'unga 'i he 'ulungāanga fakafonua, ke fakakoloa'aki 'a e ako laukonga, tohí & fetu'utakí 'a e kau akó.
- 3.2** Fakamahino'i 'a e ngaahi tu'unga pōto'i 'i he laukongá mo e tohí & fetu'utakí 'a ia 'oku fiema'u ki he ngaahi halanga ako mo e ngaahi ngāue kehekehe.
- 3.3** Fa'u ha ngaahi nāunau tokoni, fakahinohino, mo ha ngaahi me'angāue ke poupu ki he ngaahi fai'anga akó ke nau lipooti atu ai ki he kāingá 'a tu'unga 'o e fakalalaka 'a 'enau kau akó ko ha konga ia 'o e lēkooti 'o e me'a kuo nau akó.
- 3.4** Poupu ki ha nga'unu lelei atu 'a e kau akó mo honau kāingá, me'i ha tu'unga fakaako lolotonga ki ha tu'unga fakaako fo'ou pea 'i loto 'i he ngaahi tu'unga fakaako tatau.
- 3.5** Fakamālohi'i ange ha hoa ngāue mo e Laipeli Fakafonua (National Library) ke fakalahi 'a e kau mai mo e ako ki he laukongá, tohí & fetu'utakí.



<sup>4</sup> Fakatokanga'i ange ko e taimi 'o e ngaahi ngāue 'e fakatefito ia 'i he fakapa'anga mo e ngaahi faitu'utu'uni ki he founa ngāue 'i he kaha'ú.



## ‘Ēlia Tefito 1: Ko hono fakahā mahino ‘o e ngaahi me‘a ‘oku fiema‘u ki he faiakó mo e akó te ne tataki ha founga ngāue ola lelei

1.1	Fakafo‘ou ‘a e ako ki he laukongá mo e tohí ‘i he NZC, kau ai ‘a hono fakamālohí ‘i ange ‘o e pōto‘i ‘i he fetu‘utakí mo e tekinolosia faka‘ilekitulōniká.	
1.1.1	Fakafo‘ou ‘a e ako ki he laukongá mo e tohí ‘i ia ‘oku fakamatala‘i ‘i he NZC ke ‘oatu ai ha fokotu‘utu‘u mahino mo fakahokohoko lelei ki he ako laukongá, tohí & fetu‘utakí, ‘o fakahūhū atu ki ai ‘a e ngaahi fakafekau‘aki ‘i he vaha‘a ‘o e laukongá, fa‘u tohí, leá, fanongó, sió, fakahoko atú (presenting), pea mo e pōto‘i ‘i he tekinolosia faka‘ilekitulōniká.	<ul style="list-style-type: none"> <li>» Ko hono fakafō‘ou ‘o e NZC te ne fakafō‘ou ai ‘a e tafa‘aki ki he Lea Faka-Pilitāniá, fakahūhū atu ‘a e fakalalalaka ‘i he ako laukongá, tohí &amp; fetu‘utakí ki he kotoa ‘o e ngaahi tafa‘aki fakaakó, pea ke nau faka‘apa‘apa‘i ‘a e Talitē mo fakakau mai ki ai ‘a e taha kotoa. ‘Oku kau ‘i he ngaahi liliu tefitō ‘a hono: <ul style="list-style-type: none"> <li>» fakafālahi ‘o e tokanga lolotonga ki he laukongá mo e fa‘u tohí ke fakakau mai ki ai ha ngaahi ‘ilo mo e pōto‘i lahi ange ki he laukongá, tohí &amp; fetu‘utakí, kau ai ‘a e pōto‘i ‘i he tekinolosia faka‘ilekitulōniká</li> <li>» fakamālohí ‘i ange ‘o e fepikitakí ‘i he vā ‘o e fe‘unu Fetu‘utakí   Mana reo ‘o e <i>Te Whāriki</i> pea mo e NZC ke langa hake meí he talanoa lea pea mo e laukonga mo e tohí ‘i he ngaahi fuofua ta‘u ‘o e mo‘uí, ke ho‘ata atu ‘a e ngaahi ‘ulungāanga mo e ngaahi founga ngāue ‘a e sōsaietí ‘i he laukongá mo e tohí, ‘i he halanga akó</li> <li>» fakahūhū atu ‘o ha tokanga makehe ki he te ao Māori (māmani ‘o e Kakai Maulí) mo e mana ōrite mō te mātauranga Māori (fakatu‘unga tatau mo e fa‘unga ‘ilo ‘a e kakai Maulí).</li> </ul> </li> <li>» ‘E fakakau atu ‘a e tokanga makehe fo‘ou ki he fetu‘utakí mo e pōto‘i ‘i he tekinolosia faka‘ilekitulōniká ‘i he Sīpinga Ngāue Angamahení.</li> </ul>
1.1.2	Fa‘u ha ngaahi a‘usia fakaako mahino te ne langa hake ‘a e talanoa leá mo e ‘ilo, pōto‘i, mo e ngaahi mafai fakangāue ‘i he tekinolosia faka‘ilekitulōniká, ‘i loto ‘i he NZC.	
1.1.3	Fa‘u ‘a e Sīpinga Ngāue Angamahení ke ne poupu ki he NZC kuo ‘osi fakafō‘ou pea mo kamata‘i ha founga toe mā‘opo‘opo mo e faitatau ange ‘i he ngaahi founga faiakó mo e akó ‘i he laukongá, tohí & fetu‘utakí ‘i he kotoa ‘o e fa‘unga fakaakó.	
1.2	Fetongi ‘a e Ngaahi Fokotu‘utu‘u ki he Fakalalalaka ‘a e Akó (Learning Progression Frameworks) mo e Fakalalalaka ‘i he Ako ki he Laukongá mo e Tohí (Literacy Learning Progressions) ‘aki ha fakalalalaka pē ‘e taha ki he akó ‘oku hā ai ‘a e fakahokohoko ‘o e ako ki he laukongá, tohí & fetu‘utakí, ko ha kongá ia ‘o e Sīpinga Ngāue Angamahení.	
1.2.1	Toe vakai‘i mo toe fokotu‘utu‘u fo‘ou ‘a e Ngaahi Fokotu‘utu‘u ki he Fakalalalaka ‘a e Akó ke fakahā‘i mahino ‘a e fakahokohoko ‘o e ako ki he laukongá, tohí & fetu‘utakí.	<ul style="list-style-type: none"> <li>» ‘E toe ‘omai ‘e he fa‘unga fakalalalaka ha mahino ‘oku toe fakaiiki ange mo ha ngaahi fakatātā lahi ange ke tokoni ki he kau faiakó ke nau mahino‘i ‘a e halanga fakalalalaka, ngaahi sitepu ako tefitō, pea mo e ngaahi fakakaukau kei moto ‘oku fiema‘u ke nau tokanga ki ai ‘i he kotoa ‘o e ngaahi tafa‘aki fakaakó, ko ha kongá ia ‘o e Sīpinga Ngāue Angamahení.</li> <li>» Fakakaukau atu ki he fatongia ‘o e Kato Nāunau Hū ki he Akó ke ma‘u mei ai ha ‘ata ‘o e ngaahi mālohinga ‘o e kau akó ‘i he‘enau kamata hū ki he akó pea mo faka‘ilonga‘i ai ‘a honau kamata‘angá ‘i he‘enau kau atu ki he fakalalalaka fo‘ou.</li> <li>» ‘E faitokonia ‘e he fetongi ko ia ‘o e tu‘unga fakalalalaka ‘i he akó, ‘a e kau faiakó, ke fakahoko ai ha‘anau faitu‘utu‘uni felāve‘i mo e tu‘unga mateuteu ‘o e kau akó ke sivi‘i kinautolu ‘i he ngaahi me‘a ‘oku kaungā-fiema‘u ki he laukongá mo e tohí.</li> </ul>
1.2.2	Hokohoko atu ‘a hono toe ‘ai ke mālohí ange ‘o e faiako mo e ako laukongá mo e tohí ko e kongá ia ‘o e ngaahi liliu ki he NCEA, kau ai ‘a hono fakahoko ‘o ha kaungā fiema‘u pau fo‘ou ki he laukongá mo e tohí.	

1.3	Fa‘u ha ngaahi nāunau tokoni mo ha fale‘i ke tokoni ki he kau faiakó ke nau mahino‘i ai mo ngāue atu ki he fakalalalaka ‘a e kau akó ‘i he ako leá, mo e laukongá mo e tohí, ‘i he ngaahi fuofua ta‘u ‘o e mo‘uí, ko ha kongá ia ‘o e Sīpinga Ngāue Angamahení.	
1.3.1	Hokohoko atu ‘a hono fa‘u ‘o e ngaahi me‘angāue mo e nāunau tokoni ki he ako tokamu‘á ke tokoni ki he kau faiakó ke nau mahino‘i mo tokangaekina ‘a e fakalalalaka ‘a e ako ‘a e kau akó ‘i he tu‘unga ako tokamu‘á (kau ai ‘a e ako ki he sōsialé mo e ongo fakaelotó (SEL), talanoa leá, mo e laukongá mo e tohí), ko ha kongá ia ‘o e Sīpinga Ngāue Angamahení.	<ul style="list-style-type: none"> <li>» ‘Oku poupu ki heni ‘a e ngāue fika 4.1 ‘o e <i>Palani Ngāue ki he Ako Tokamu‘á</i> (ELAP): ‘Kāsete‘i ‘a e fakavaka ‘o e silapá, <i>Te Whāriki</i>, ke poupu ki he ngaahi ngāue ‘e fakahoko mo e ngaahi tefitō‘i tuí, ngaahi fe‘unú (strands), ngaahi taumu‘a ngāue mo e ngaahi ola fakaakó, ‘i he taimi ‘oku fatu ai ‘a e ngaahi silapa fakafeitu‘ú.’</li> <li>» ‘Oku toe fenāpasi foki ‘eni mo e ELAP 4.2: ‘Kaungā-fa‘u ‘o ha ngaahi me‘angāue tonu, falala‘anga, taau mo e ‘ulungāanga fakafonua‘ mo e leá.’</li> <li>» ‘E toe kau foki ‘i he ngaahi nāunau tokoni ha tokanga makehe ki he te ao Māori (māmani ‘o e Kakai Maulí) mo e mana ōrite mō te mātauranga Māori (fakatu‘unga tatau mo e fa‘unga ‘ilo ‘a e kakai Maulí).</li> <li>» ‘Oku hulu‘i ‘e he fakatotoló ‘a e ngaahi fehokotaki mālohí ‘i he vaha‘a ‘o e SEL mo e ako ki he leá.</li> </ul>
1.3.2	Poupu ki hono fakahoko atu ‘o e ngaahi me‘angāue mo e ngaahi nāunau tokoni ‘i loto ‘i he Sīpinga Ngāue Angamahení pea ‘i he ngaahi sévesi ‘oku ‘oatu ‘e he Te Poutāhū.	
1.4	Fa‘u ha fakahinohino ki he founga ‘o hono ako‘i ‘o e pōto‘i laukongá, tohí & fetu‘utakí ‘i he akó, ko ha kongá ia ‘o e Sīpinga Ngāue Angamahení.	
1.4.1	Fetongi ‘a e ngaahi nāunau tokoni Founga Ako‘i Ola Lelei ‘o e Laukongá mo e Tohí (Effective Literacy Practice) ‘aki ‘a e Tūhulu ki hono Faiako‘i, Sivi‘i mo e Ako ‘o e Laukongá, Tohí & Fetu‘utakí (Literacy & Communication Teaching, Assessment and Learning Guide) ‘i he NZC fo‘ou.	<ul style="list-style-type: none"> <li>» ‘E fakakau atu ki heni ‘a e Founga Ngāue ki he Fuofua Ako Laukongá mo e Tohí (Early Literacy Approach) ‘a ia ‘oku ‘osi lolotonga fakahoko atú (hangē ko e ngaahi tohí Ready to Read Phonics Plus, ko e tokoni fakapolofesinale Better Start Literacy Approach, pea mo e polokalama Reading Recovery and Early Literacy Support kuo ‘osi fakalelei‘i).</li> </ul>
1.4.2	Fa‘u ha Fakahinohino Fakataki Taumu‘a Lōloa ma‘á e kau taki silapá, ngaahi poaté, mo e ngaahi timi fakatakí ke fakatoka ai ‘a e Sīpinga Ngāue Angamahení.	<ul style="list-style-type: none"> <li>» Ko e ngaofe ngofua ‘o e ngaahi founga fakahoko ngāue te ne fakapapu‘i ‘e lava ‘e he kau takí ‘o fakalelei‘i mo fa‘u ‘a ‘enau founga liliu ke fe‘unga mo e ngaahi fiema‘u fakafeitu‘ú.</li> </ul>
1.4.3	‘Oatu ha fakahinohino ki he ngaahi founga ngāue mo e ngaahi founga fakahoko ngāue ‘oku poupu ki ai ha ngaahi fakamo‘oni ‘a ia te ne fakavave‘i ‘a e founga akó pea holoki hifo ai ‘a e ngaahi fakafe‘ātungia ki he vahevhe taaú ‘i he halanga ako lautohí mo e kolisí.	<ul style="list-style-type: none"> <li>» ‘E fakakaukau‘i ‘i he fakahinohino ‘a e ngaahi founga ngāue ‘oku poupu ki ai ha ngaahi fakamo‘oni ke fakalato ai ‘a e ngaahi fiema‘u ‘a e kau akó, kau ai ‘a hono fakakaukau‘i ‘o e kau ako ‘oku ‘i ai ha‘anau ngaahi fiema‘u ‘oku fakafekau‘aki.</li> </ul>
1.4.4	‘Oatu ha fakahinohino ki he vaha‘a taimi fe‘unga mālie ki he faiakó ke fakalato ‘a e ngaahi fiema‘u ki he ako laukongá, tohí & fetu‘utakí ‘i he halanga ako lautohí mo e kolisí.	<ul style="list-style-type: none"> <li>» ‘E tokoni ‘a e fakahinohino ki he fa‘u fakataumu‘a pau ke ala fulifulihí ke fakangata ‘a e ngaahi founga fakatu‘utu‘unga (streamning) mo e fakakulukulupu (grouping) ‘oku ‘ikai kaunga lelei.</li> <li>» ‘E toe kau foki ‘i he fakahinohino ha tokanga ki he te ao Māori (māmani ‘o e Kakai Maulí) mo e mana ōrite mō te mātauranga Māori (fakatu‘unga tatau mo e fa‘unga ‘ilo ‘a e kakai Maulí).</li> </ul>



## 2

### ‘Ēlia Tefito 2: Langa hake ‘e he ngaahi tokoni ki he mafai fakangāue ‘i he halanga ngāue ha kau faiako ngāue ola lelei te nau malava ‘o fakalato ‘a e ngaahi fiema‘u ‘a e ngaahi kulupu kehekehe ‘o e kau akó

<b>1.5</b>	<b>Fa‘u ha ngaahi nāunau tokoni, fakahinohino, mo ha ngaahi me‘angāue ke poupu ki he ako laukonga, tohi &amp; fetu‘utaki ‘a e kau ako ‘oku nau ‘ulungāanga mo lea fakafonua kehekehe.</b>	
<b>1.5.1</b>	‘Oatu ha fakahinohino ki he founa fakafaiako mahino ki he ako lea ma‘á e kau ako kotoa pē, ‘o ‘ikai kiate kinautolu pē ko ia ‘oku fo‘ou ki he ako Lea Faka-Pilitāniá.	<ul style="list-style-type: none"> <li>» ‘E fakakau ‘a hono ako‘i mahino ‘o e ngaahi kakano pau ‘o ha lea ‘i he silapa akó, kau ai ‘a e ngaahi fo‘i lea mo e ngaahi fa‘unga fakaleá, he ‘oku kaunga lelei ki he kau ako tokolahi ‘a hono toe fakahokohoko fakatu‘utu‘unga ange ‘o e akó (scaffolded approaches).</li> <li>» ‘E fakakau atu ki he fakahinohinó mo e ngaahi nāunau tokoni ha ngaahi tefito‘i fakakaukau ‘o e ako ki ha toe lea ‘e taha ‘oku tānaki mai.</li> <li>» ‘E tu‘uloa fakae‘ulungāanga, sio pē ki ha tānaki lelei, mo fakatupulaki ngeia ‘a e fakahinohinó mo e ngaahi nāunau tokoní, pea te nau tokoni ki he kau faiakó ke nau fakatokanga‘i mo faka‘aonga‘i ‘a e ngaahi puipuitu‘a fakae-lea kehekehe ‘o e kau akó. ‘E fakakau kinautolu ki he Sipinga Ngāue Angamaheni.</li> <li>» ‘E fakakaukau‘i ‘i he ngaahi nāunau sivi, fakahinohinó, ngaahi me‘angāue (kau ai ‘a e Kato Nāunau ki he Hū ki he Akó), ‘a e kau ako ‘oku nau ako ‘a e Lea Faka-Pilitāniá ko ha lea tānaki ia.</li> <li>» ‘E langa hake me‘i he ngaahi sipinga mo e ngaahi polokalama ‘oku ‘osi ngāue lelei (hangē ko e Pasifika Early Literacy Project (PELP), Pasifika Teacher Aide Project, Pacific Bilingual &amp; Immersion Education PLD mo e polokalama Tautai o le Moana).</li> </ul>
<b>1.5.2</b>	Fakatokanga‘i mo fakamahu‘inga‘i ‘a e faikehekehe ‘o e ngaahi ‘ulungāanga fakafonua mo e lea ‘o ha kau ako ‘oku nau kehekehe faka‘ulungāanga fakafonua mo e lea (kau ai kinautolu ‘oku nau ako ‘a e Lea Faka-Pilitāniá ko ha lea tānaki mai) ‘i hono fa‘u ‘o e ngaahi nāunau tokoní mo e poupu fakapolofesinale ma‘á e kau faiakó.	



<b>2.1</b>	<b>Fa‘u mo fakamālohi‘i ‘a e taki fakasilapa ki he laukongá, tohi &amp; fetu‘utaki ‘i he ngaahi tu‘unga fakaako tefito ‘e tolu: fakafonua, fakavāhenga, pea ‘i he ngaahi fetu‘u fai‘anga akó</b>	
<b>2.1.1</b>	‘Oatu ha tatakí fakafonua ki he laukongá, tohi & fetu‘utaki ‘i he Te Poutāhū, ‘o poupu ki ai ha kulupu fale‘i te ne tatakí atu ‘eni ‘i he fa‘unga fakaakó ke fakatoka pea fakatupulaki ‘a e Sipinga Ngāue Angamaheni.	‘Oku ‘i ai ‘a e ngaahi pole kehekehe ‘i he tu‘unga takitaha ‘a ia ‘e fiema‘u ke fai ha ngāue ki ai ‘i he taimi ‘oku fakahoko atu ai ‘a hono tokangaekina ‘o e lakanga fakataki ‘i he akó.
<b>2.1.2</b>	Tu‘uaki atu ‘a e faitata ‘i he ongoongó, tufaki ‘o e fakamatalá, mo hono kamata‘i ‘o e fepoupuaki ‘i he tatakí fakafonua mo e fakavāhenga.	
<b>2.1.3</b>	Langa hake ‘a e mafai fakangāue ‘o e kau ngāue ‘o fakafou ‘i hono fa‘u mo fakahoko atu ‘o e ngaahi nāunau tokoni, ngaahi me‘angāue, mo e ako ngāue.	
<b>2.1.4</b>	Fakatupulaki ‘a e palani ki he kau ngāue ke langa hake ‘a e faunga taki fakasilapa ‘i he laukongá, tohi & fetu‘utaki ‘i he ngaahi fai‘anga akó.	
<b>2.2</b>	<b>Palani mo fa‘u ha ako fakapolofesinale ma‘á e kau ngāue, ‘a ia ‘oku fakataumu‘a-pau, ngaofe ngofua pea fenāpasi mo e Sipinga Ngāue Angamaheni.</b>	
<b>2.2.1</b>	Fakatoka ‘a e ngaahi founa ngāue ‘oku poupu ki ai ‘a e ngaahi fakamo‘oní ‘i loto ‘i he ngaahi ako mo e fakalalaka fakapolofesinale kotoa pē (PLD), ‘o fakatefito ‘i he Sipinga Ngāue Angamaheni.	<ul style="list-style-type: none"> <li>» ‘Oku fiema‘u ke fakakaukau‘i ha ngaahi sipinga ngaofe ngofua fo‘ou, ke kamata‘i ai ha PLD hokohoko mo ma‘u ngofua.</li> <li>» Ko e Ngāue 2.2.2 ‘oku fenāpasi ia mo e ELAP 3.6: ‘Kamata‘i ha fa‘unga ngāue ‘oku tu‘uloa pea palani‘i lelei ki he ako mo e fakalalaka fakapolofesinalé.’</li> </ul>
<b>2.2.2</b>	Kaungā-fa‘u mo fakahoko atu ‘a e PLD ma‘á e tafa‘aki ako tokamu‘á ke poupu ki hono fakahoko atu ‘o e ngaahi me‘angāue mo e ngaahi nāunau tokoni ‘i loto ‘i he Sipinga Ngāue Angamaheni.	
<b>2.2.3</b>	‘Oatu ha ngaahi nāunau tokoni, fakahinohino, mo ha poupu ma‘á e kau mataotao ‘i he tafa‘aki fakasilapa takitaha ‘i he tu‘unga ako kolisi ke langa hake ‘a e ‘ilo mo hono ngāue‘aki ‘o e ngaahi founa fakahoko ngāue ke fa‘u‘aki ha ngaahi kakano tu‘upau ki he pōto‘i laukongá mo e tohi.	
<b>2.2.4</b>	Kamata‘i ha ngaahi polokalama PLD tuifio mo hokohoko atu ke langa hake ‘a e mafai fakangāue ‘o e kau ngāue tokoni ‘i he akó (education support workers) mo e kau tokoni faiakó (teacher aides) ‘i hono faitokonia ‘o e ako laukongá, tohi & fetu‘utaki.	
<b>2.3</b>	<b>Fakakau ‘a e Sipinga Ngāue Angamaheni ki he ngaahi founa faiako, faisivi mo e ako ‘oku ngāue‘aki ‘e he ngaahi kautaha fakahoko ITE kotoa pē.</b>	
<b>2.3.1</b>	Ngāue mo e ngaahi kautaha fakahoko ITE mo e Kōsilio Faiakó (Teaching Council) ke fakapapau‘i ‘oku ma‘u ‘e kinautolu kotoa pē ‘oku tutuku me‘i he polokalamá ‘a e ‘ilo fakamuimui taha ki he Sipinga Ngāue Angamaheni mo e ngaahi me‘angāue ki he faisivi.	<ul style="list-style-type: none"> <li>» Ko e langa hake ‘eni me‘i he ngāue ‘oku lolotonga fakahoko ‘e he Kōsilio Faiakó.</li> </ul>
<b>2.3.2</b>	Ngāue fakataha mo e Kōsilio Faiakó ke langa hake ha sipinga poupu ke fakamālohi‘i ai ‘a e ngaahi mafai fakangāue ‘o e kau faiako laukonga, tohi & fetu‘utaki ‘i he ongo fuofua ta‘u ‘e ua ‘o ‘enau faiakó.	

# 3

## ‘Ēlia Tefito 3: ‘Oku pou pou mo fakakoloa ki he akó ha ngaahi fehokotaki fakaako mālohi

<b>3.1</b>	<b>Poupou atu ki he ngaahi sévesi ako tokamu‘á mo e ngaahi ako lautohi mo e kolisi ke nau fengāue‘aki mo e kāingá, iwi, mo e ngaahi komiuniti‘i ha ngaahi founa ‘oku tu‘uloa ‘o makatu‘unga ‘i he ‘ulungāanga fakafonuá, ke fakakoloa‘aki ‘a e ako laukonga, tohi &amp; fetu‘utaki ‘a e kau akó.</b>
<b>3.1.1</b>	Fengāue‘aki mo e kāingá ke fa‘u mo fakaai hono ma‘u atu ‘o e ngaahi nāunau tokoni mo e fakahinohino ‘oku tokoni atu ke nau hoko ai ko e kau hoa ngāue longomo‘ui ‘i he fakalalaka ‘o e laukonga, tohi & fetu‘utaki ‘a ‘enau kau akó.
<b>3.1.2</b>	Fekumi ki ha ngaahi faingamālie fakalalaka faka‘ofisiale pea mei tu‘a ki he ako laukongá, tohi & fetu‘utaki, ma‘á e kāingá.
<b>3.1.3</b>	Poupou ki he ngaahi polokalama ‘oku tatakí ‘e he komiuniti‘i mo e iwi ‘a ia ‘oku tokoni ki he kāingá ke nau kau lototo‘a mai ai ki he ako laukonga, tohi & fetu‘utaki ‘a ‘enau kau akó.
<b>3.2</b>	<b>Fakamahino‘i ‘a e ngaahi tu‘unga pōto‘i ‘i he laukongá mo e tohi &amp; fetu‘utaki ‘a ia ‘oku fiema‘u ki he ngaahi halanga ako mo e ngaahi halanga ngāue kehekehe.</b>
<b>3.2.1</b>	Fengāue‘aki mo e ngaahi ngāue‘angá mo ha ni‘ihi kehe ke ‘ilo‘i mo fakafetu‘utaki atu ‘a e ngaahi fiema‘u ki he laukongá, tohi & fetu‘utaki ki he ngaahi halanga ako mo e ngāue ma‘a kinautolu ‘oku ‘osi ‘enau akó.
<b>3.2.2</b>	Fa‘u ha fokotu‘utu‘u te ne tatakí mo pou pou ki he ngaahi halanga akó – ke ngāue‘aki ‘e he kau akó mo honau ngaahi fāmilí, pehē foki ki he kau faiakó mo e ngaahi poate akó.
<b>3.3</b>	<b>Fa‘u ha ngaahi nāunau tokoni, fakahinohino, mo ha ngaahi me‘angāue ke pou pou ki he ngaahi fai‘anga akó ke nau lipooti atu ai ki he kāingá ‘a e tu‘unga ‘o e fakalalaka ‘a ‘enau kau akó ko ha kongá ia ‘o e lēkooti ‘o e me‘a kuo nau akó.</b>
<b>3.3.1</b>	Fengāue‘aki mo e ngaahi fai‘anga akó mo e kāingá ke fa‘u ha founa lipooti hokohoko tatau ki he fakalalaka mo e lavame‘á.
<b>3.4</b>	<b>Poupou ki ha nga‘unu lelei atu ‘a e kau akó mo honau kāingá, mei ha tu‘unga fakaako lolotonga ki ha tu‘unga fakaako fo‘ou pea ‘i loto ‘i he ngaahi tu‘unga fakaako tatau.</b>
<b>3.4.1</b>	Faka‘ai‘ai ‘a e fengāue‘aki mo e fetu‘utaki ‘i he vaha‘a ‘o e ngaahi tafa‘aki fakangāue ke pou pou ki he fenga‘unuaki holo ‘a e kau akó mo honau kāingá.
<b>3.4.2</b>	Hokohoko atu ‘a hono fa‘u ‘o e School Entry Kete ke pou pou ki he ngaahi fehikitaki ‘i he vaha‘a ‘o e ako tokamu‘á mo e ako lautohi.
<b>3.4.3</b>	Fa‘u mo fakahoko atu ‘a e ngaahi fa‘unga tokoni ki he fehikitaki ke pou pou ki he kāingá, kau akó, mo e kau faiakó.

<b>3.5</b>	<b>Fakamālohi‘i ange ha hoa ngāue mo e Laipeli Fakafonuá (National Library) ke fakalahi ‘a e kau mai mo e ako ki he laukongá, tohi &amp; fetu‘utaki.</b>
<b>3.5.1</b>	Hoa ngāue mo e Laipeli Fakafonuá ke langa hake mei he‘enau sīpinga ngāue ki hono fakamālohi‘i ange ‘o e laukongá, tohi & fetu‘utaki ‘i he komiuniti‘i pea ‘i he ngaahi fai‘anga akó, pea mo faka‘ai‘ai ‘a hono ma‘u atu ‘o ha ngaahi faingamālie lautohi ‘o fou ‘i he ngaahi ngāue mo e ngaahi polokalama ‘oku felāve‘i mo e laukongá tohi & fetu‘utaki.

- » Langa hake mei he ngaahi fakataha‘anga mo e ngaahi polokalama lolotonga (hangē ko e Pūtoi Rito Community of Readers).
- » ‘Oku ‘oatu ‘i heni ha faingamālie ke toe fakalahi atu ai ‘a e ako ‘i tu‘a mei he ngaahi fai‘anga akó pea fakakau mai ‘a e kāingá ‘i ha ngaahi founa ‘ilo fo‘ou, tautautefito ‘i he lolotonga ‘o e vaha‘a taimi tutuku lōloa ‘i he fa‘ahita‘u māfaná.
- » ‘E hoko ‘a e hoa ngāue ke faka‘aonga‘i ai ‘a e ngaahi nāunau tokoni mo e ngaahi founa fakahoko ngāue lolotonga kuo fa‘u ‘e he Laipeli Fakafonuá, pea vakavakai‘i ai mo hano fa‘u ‘o ha ngaahi me‘a fo‘ou.





## ‘Ēlia Tefito 4: ‘Oku ngāue atu ha fa’unga pou pou ki he akó ki he ngaahi fiema’u ‘a e kau ako kotoa pē

<b>4.1</b>	<b>Fa’u ha fa’unga paletu’a ma’á e kau akó ‘i he hala fononga fakaakó.</b>	
<b>4.1.1</b>	Fa’u ha fa’unga paletu’a ola lelei mo vahevahe taau ‘oku ne faitokonia ‘a e kau akó ke ‘ilo’i mo vahe’i atu ki ai ha tokoni fakaako fakalahi.	» ‘E fakava’e ‘a e fa’unga paletu’a ‘i he halanga ako lautohí mo e kolisí meí he fa’unga fakalalakala ‘a ia ‘oku pou pou ki ai ha ngaahi fakamo’oni.
<b>4.1.2</b>	Fakatokanga’i ‘a e ngaahi me’a mahu’ingá ‘i he taimi ‘oku ‘asi mai ai meí he tu’unga fakalalakalá ‘oku totonu ke fakafehokotaki atu ‘a e tokotaha akó ki ha tokoni fakalahi.	» ‘Oku kau ki ai ‘a hono fakakaukau’i ‘o e fatongia ‘o e School Entry Kete pea mo e ngaahi fiema’u ‘a e kau ako ‘oku nau fakaofi atu ke nau fakahoko ‘a e ngaahi me’a ‘oku kaungā fiema’u pau ki he NCEA.
<b>4.1.3</b>	Fakalelei’i ‘a e malava ko ia ke ma’u atu ‘a e tokoní, ‘o tokoni atu ki ha ngaahi fiema’u fakalahi ‘a e kau akó ‘i he ngaahi tu’unga ta’u motu’a kotoa pē.	» Te ne fakakaukau’i ‘a e fatongia Learning Support Coordinator (Tokotaha Fokotu’utu’u Ngāue ki he Tokoni Fakaakó) ‘i hono tānaki ‘o e fakamatalá mo hono vakai’i ha ngaahi founa tokoni fakaako fakalahi ke fili mei ai, ‘a ia ‘e ala fakahoko fakalūkufua, tāketi pau, pe fakafo’ituitui.
<b>4.2</b>	<b>Toe vakai’i, fa’u mo liliu ha ngaahi tokoni fakalahi ki he ako laukongá, tohí &amp; fetu’utakí ‘i he halanga akó kakato, ‘o fakapapu’i ‘oku nau fenāpasi mo e Founa Ngāue Angamaheni.</b>	
<b>4.2.1</b>	Fakafenāpasi ‘a e ngaahi ‘inivesi ‘i he tokoni fakaako ki he ako laukongá mo e tohí, ki he fakamo’oni kuo ma’u ki he ngaahi me’a ‘oku ngāue lelei.	» ‘E fakakaukau’i ‘i heni ‘a e ngaahi fiema’u ‘i he halanga akó kakato, pea mo e mahu’inga ‘o hono ‘ilo’i mo e ngāue tōmu’a atu ki he ngaahi me’a ‘oku fiema’u (‘a ia ‘oku fenāpasi ‘eni mo e me’a mahu’inga kuo fakamu’omu’a fika 2 mo e 3 ‘i he <i>Palani Ngāue ki he Tokoni Fakaakó - Learning Support Action Plan</i> ). ‘E kau ki hono toe vakai’i ‘o e ngaahi tokoni ‘oku lolotonga ma’u ‘a hono:
<b>4.2.2</b>	Toe vakai’i mo fakamālohi’i ange ‘a e lakanga mo e ngaahi fatongia ‘o e kau Faiako Ma’u’anga Tokoni ‘i he Laukongá mo e Tohí (Resource Teachers of Literacy).	» fakatotolo’i ‘o e ola ‘o e Polokalama Ako ki he Pōto’i Leá (Oral Language Literacy Initiative) pea fakafaingamālie’i tōmu’s atu ia ‘i he halanga akó
<b>4.2.3</b>	Fokotu’u ha ngaahi tokoni fakalahi ma’á e kau ako kolisi ‘oku nau tu’u lavea ngofua ke ‘ikai ke nau lava’i ‘a e me’a ‘oku kaungā fiema’u pau ki he sivi NCEA.	» fakalelei’i ‘o e Tokoni ki he Tulituli Hake ‘o e Laukongá (Reading Recovery) mo e Fuofua Pōto’i ‘i he Laukongá mo e Tohí (Early Literacy) ke fenāpasi mo ha ngaahi fokotu’u meí he ngaahi sivi fakafuofua ‘oku toutou fakahokó
<b>4.2.4</b>	Fokotu’u ha ngaahi faingamālie ki ha ngaahi tokoni mo ha ngaahi founa ngāue fakafeitu’u ki he laukongá, tohí & fetu’utakí ‘oku pou pou ki ai ha ngaahi fakamo’oni.	» toe vakai’i ‘o e Fakavave’i Ange ‘a e Akó ‘i he Laukongá mo e Tohí (Accelerating Learning in Literacy) » fakamālohi’i ange ‘a e tu’unga ‘o e ma’u tohi fakamo’oni akó mo hono langa hake ‘o e mafai fakangāue ke fakahoko atu ‘a e tokoni ‘i he kotoa ‘o e pōto’i laukongá mo e tohí, kau ai ‘a e pōto’i leá. » ‘E fakakaukau’i ‘i he fa’unga tokoni ‘a e ngaahi fiema’u kehekehe ‘a e kau akó, kau ai ‘a hono fakakaukau’i ‘o e ngaahi fiema’u ‘oku nau fakafekau’aki. » Ko e Tokoni ki he Laukongá mo e Tohí pea mo e Pōto’i Fiká ‘i he Ngaahi ‘Apiakó (Literacy and Numeracy Support in Schools) ko ha polokalama ia ‘oku lolotonga lele (2021/22) ke pou pou ki he fuofua kau ako te nau sivi ‘i he ngaahi me’a ‘oku kaungā fiema’u pau ‘i he NCEA.

<b>4.3</b>	<b>Fa’u ha ngaahi tokoni ‘oku pou pou ki ai ha ngaahi fakamo’oni ‘a ia ‘oku nau fakatokanga’i ‘a e tu’unga kehekehe ‘o e fa’unga faka’atamai (neurodiversity) ‘o e kau akó (hangē ko e dyslexia, dysgraphia, dyspraxia, gifted).</b>	
<b>4.3.1</b>	Toe fakamālohi’i ange ‘a hono langa hake ‘o e mafai fakangāue ke mahino’i ‘a e kehekehe ‘i he tu’unga faka’atamai (neurodiversity) pea mo fakalato ‘a e ngaahi fiema’u ‘a e kau akó kotoa, kau ai kinautolu ‘oku nau ma’u ‘a e dyslexia.	» ‘E ho’ata meí he ngāue ha mahino fekau’aki mo e me’a ‘oku ngāue lelei meí he vakai ‘a e kakai Maulí ki he kanorau ā-roro   kehekehe ‘i he tu’unga faka’atamai. » Ko hono kumi ke ‘ilo’i ‘o e ngaahi fiema’u mo e ngaahi tokoni ‘e fakahoko ia meí he tu’unga fakae-mālohinga (strengths-based) pea hu’u ‘a e tokangá ki ha tali fakangāue (practice response) (kae ‘ikai ko hono kumi ‘o ha alanga mahaki - diagnosis). » ‘Oku fiema’u ke fakahoko ha ngāue ki he ‘ikai ke potupotu tatau ‘a hono ma’u atu ‘o e ngaahi founa ke ‘ilo’i’aki ha ngaahi fiema’u pau ‘a ha kau ako ‘oku fa’unga kehe ‘a honau ‘atamai. » ‘E ‘i ai ‘a e tokanga ki he founa ke fakalelei’i ai ‘a hono ma’u atu ‘o ha ngaahi tekinolosia tokoni mo faka’ilekitulōnika ko ha kongá ia ‘o e founa fakahoko silapa ako ‘oku fakakau ki ai ‘a e tokotaha kotoa pē. » Fekau’aki mo ‘eni, ‘oku mau lolotonga ‘ahi’ahi’i ha ngaahi nāunau ki he laukongá, tohí & fetu’utakí ma’á e kau ako ‘i he Year 2-8 ‘oku nau fiema’u ha tokoni fakaako lahi ange ki he’enua ako lautohí. Ko e ngaahi nāunau te nau hanga ‘o sivi, fakamahino, fakahokohoko, pea fakautuutu hake. Te nau langa hake ‘a e ‘ilo kau ki he ongo ‘o e ngaahi mata’itohí (phonemic), ki he fakakaukau ‘o e ‘alifapetí (alphabet), poto lelei (fluency), ‘ilo leá, mo e ngaahi pōto’i ‘i hono mahino’i ‘o e me’a ‘oku fai ki ai ‘a e laukongá (comprehension). » ‘Oku kau ki ai ‘a e ngāue ke toe vakai’i mo fakafo’ou ‘a e ngaahi nāunau ‘i tu’a meí he nāunau ‘a e Potungāue ‘i he Kato Nāunau Tokoni ‘i he ‘Initanetí ki he Laukongá mo e Tohí ma’á e Kau Ako ‘oku Mo’ua ‘i he Dyslexia (Literacy Online Dyslexia Resource Kete) ‘i he taimi ‘e fiema’u ai.
<b>4.3.2</b>	Fekumi mo fale’i atu ‘a e kāingá, ngaahi ‘apiakó, mo e ngaahi fai’anga ako tokamu’á, kau ki he ngaahi tekinolosia faka’ilekitulōniká (tāketi’i pau) mo e ngaahi tekinolosia tokoni (fakātūtaha) ‘oku ma’u atu, ke pou pou ki he ako laukongá, tohí & fetu’utakí.	

## ‘Ēlia Tefito 5: ‘Oku faitokonia ‘e hono sivi fakafuofua’i (evaluation) ‘o e fa’unga fakako fakalūkufuá ha fa’unga fakaako ‘oku hokohoko ako

<b>5.1</b>	<b>Toe vakai’i mo fa’u ha ngaahi me’angāue faisivi kehekehe ki he ako ‘i he tu’unga lautohi mo e kolisi.</b>	
<b>5.1.1</b>	Fakalelei’i mo kamata’i ha fa’unga me’angāue mo ha founa fakahoko ngāue ola lelei ‘oku fokotu’u atu ki he ako lautohi mo e kolisi ke fakafenāpasi mo e Sīpinga Ngāue Angamaheni.	<ul style="list-style-type: none"> <li>» ‘Oku kau ki heni ‘a e ngāue ke kamata’i ha Kato Nāunau ki he Hū ki he Akó (School Entry Kete) ke pou pou ki ha hiki lelei hake ki he tu’unga ako lautohi, pea mo hono fakafo’ou ‘o e nāunau e-asTTle ‘i he ‘initaneti’aki ha me’angāue taau mo fe’unga ki he sivi fakafonua ‘a ia ‘oku fenāpasi mo e NZC kuo fakafo’ou mo e ngaahi tu’unga fakalalaka fakaako fo’ou.</li> <li>» ‘E fai hano fakakaukau’i ‘o e ala malava ke ngāue’aki ‘a e ‘atamai fakakomipiuta (artificial intelligence) mo e ngaahi ‘ilo mei he tātānaki fakamatala (smart insights) ke tokoni ke tātāpuni ‘a e tō nounou ‘i he vahevahe taau, fakapotopoto’i ‘a e fakamolé, mo holoki hifo ‘a e lahi ‘o e ngāue ‘a e kau faiakó.</li> <li>» ‘E fokotu’u ha fakafekau’aki mo e ngaahi lēkooti fakaakó, kae lolotonga iá ‘oku kei matauhi pē ‘a e tu’unga lelei ‘o e faisivi.</li> </ul>
<b>5.2</b>	<b>Langa hake ha palani ngāue ke muimui’i’aki ‘a e ola lelei ‘a hono fakahoko ‘o e ngaahi ngāue pea fakahoko ha ngaahi fakalelei ‘oku pou pou ki ai ha ngaahi fakamo’oni, ke ma’u ai ha fa’unga fakaako ‘oku taau mo e kaha’u.</b>	
<b>5.2.1</b>	Fokotu’u ha palani fakatotolo taumu’a lōloa ke tokangaekina ai ‘a e ngaahi tō nounou lolotonga ‘i he’emau ma’u’anga fakamatala fakamo’oni, ‘i he halanga akó kakato.	<ul style="list-style-type: none"> <li>» ‘Oku fiema’u ha tokanga tu’uloa mo mā’opo’opo ki he fakatotolo ko ia ‘okú ne teke ke kei nga’unu atu ki mu’a ‘a ‘etau fa’unga ngāue, ‘oku kau ai ‘a e pōto’i ‘i he tekinolosia faka’ilekitulōniká mo e ngaahi founa fakahoko ngāue ‘oku alāanga fakae-’ulungāngá, ‘a ia ‘e faifatongia atu ma’a e kau ako kehekehe.</li> </ul>
<b>5.2.2</b>	Fengāue’aki mo ha ni’ihi kehe ke muimui’i mo sivi fakafuofua ‘a e ola ‘o e Palani Ngāue ki he Laukongá, Tohi & Fetu’utaki (Literacy & Communication Action Plan) (tautaufefito ki he kau ako Mauli, Pasifiki mo e kau ako ‘oku ‘i ai ‘a ‘enau ngaahi fiema’u fakaako fakalahi).	<ul style="list-style-type: none"> <li>» ‘Oku fiema’u ‘a e ngaahi fakamo’oni mei tu’apule’angá ke ō ua mo ha ngaahi fakamatala tānaki mo ha ngaahi fakamatala ‘oku ma’u taimi totonu, mālohi mo falala’anga ‘a ia ‘oku felāve’i tonu mo hotau puipuitu’i ‘i Aotearoa Nu’u Silá.</li> </ul>
<b>5.2.3</b>	Tufaki atu mo fevahevahe’aki ha fakamatala mo ha ‘ilo fekau’aki mo e faia’o’i, ako, mo hono sivi’i ‘o e laukongá, tohi & fetu’utaki ‘o fakafou ‘i he Senitā Ma’u’anga Silapa fo’ou ‘i he ‘Initaneti (Online Curriculum Hub) pea mo e ngaahi kupu fekau’aki fo’ou mo lolotonga kehé.	<ul style="list-style-type: none"> <li>» ‘E malava ke ma’u ha fakamatala tu’unga lelei fekau’aki mo e anga ‘o e ngāue ‘a e fa’unga ngāue ‘i ha hoa ngāue ‘a e Potungāue mo e ‘Ōfisi Sivi Fakafuofua ‘o e Akó (Education Review Office) fakataha mo ha Fakatotolo Fakafonua ke Muimui’i ‘a e Lavame’a ‘a e Fānau Akó (National Monitoring Study of Student Achievement) kuo ‘osi fakafo’ou.</li> <li>» ‘E ‘i ai ha ‘i liliu ‘i hono fa’u ‘o e ngaahi ma’u’anga tokoni, fakahinohinó, mo e ngaahi me’angāue ‘i he ‘alu ‘a e taimi, ke taliangi ki he ngaahi fakatotoló mo e ngaahi fakamo’oni ke kei hoa mo e ngaahi taumu’a ngāue.</li> </ul>



# Vakai fakalūkufua ki he ngaahi ngāue mahu'inga 'i he Fiká<sup>5</sup>

## 'ĒLIA TEFITO 1

- 1.1** Fakafo'ou 'a e ako ki he fiká 'oku fakamatala'i 'i he NZC.
- 1.2** Fetongi 'a e Fokotu'utu'u ki he Fakalalaka 'a e Akó (Learning Progression Framework) 'aki ha fakalalaka pē 'e taha ki he akó 'oku hā ai 'a e fakahokohoko 'o e ako ki he fiká, ko ha kongā ia 'o e Sīpinga Ngāue Angamaheni.
- 1.3** Fa'u ha ngaahi nāunau tokoni mo ha fale'i ke tokoni ki he kau faiakó ke nau mahino'i mo ngāue atu ki he fakalalaka 'a e kau akó 'i he fiká, 'i he ngaahi fuofua ta'u 'o e mo'u'i, ko ha kongā ia 'o e Sīpinga Ngāue Angamaheni.
- 1.4** Fa'u ha fakahinohino ki he founga 'o hono ako'i 'o e fiká 'i he akó, ko ha kongā ia 'o e Sīpinga Ngāue Angamaheni.
- 1.5** Malu'i 'a e taimi 'oku faiako'i mo ako ai 'a e fiká.

## 'ĒLIA TEFITO 2

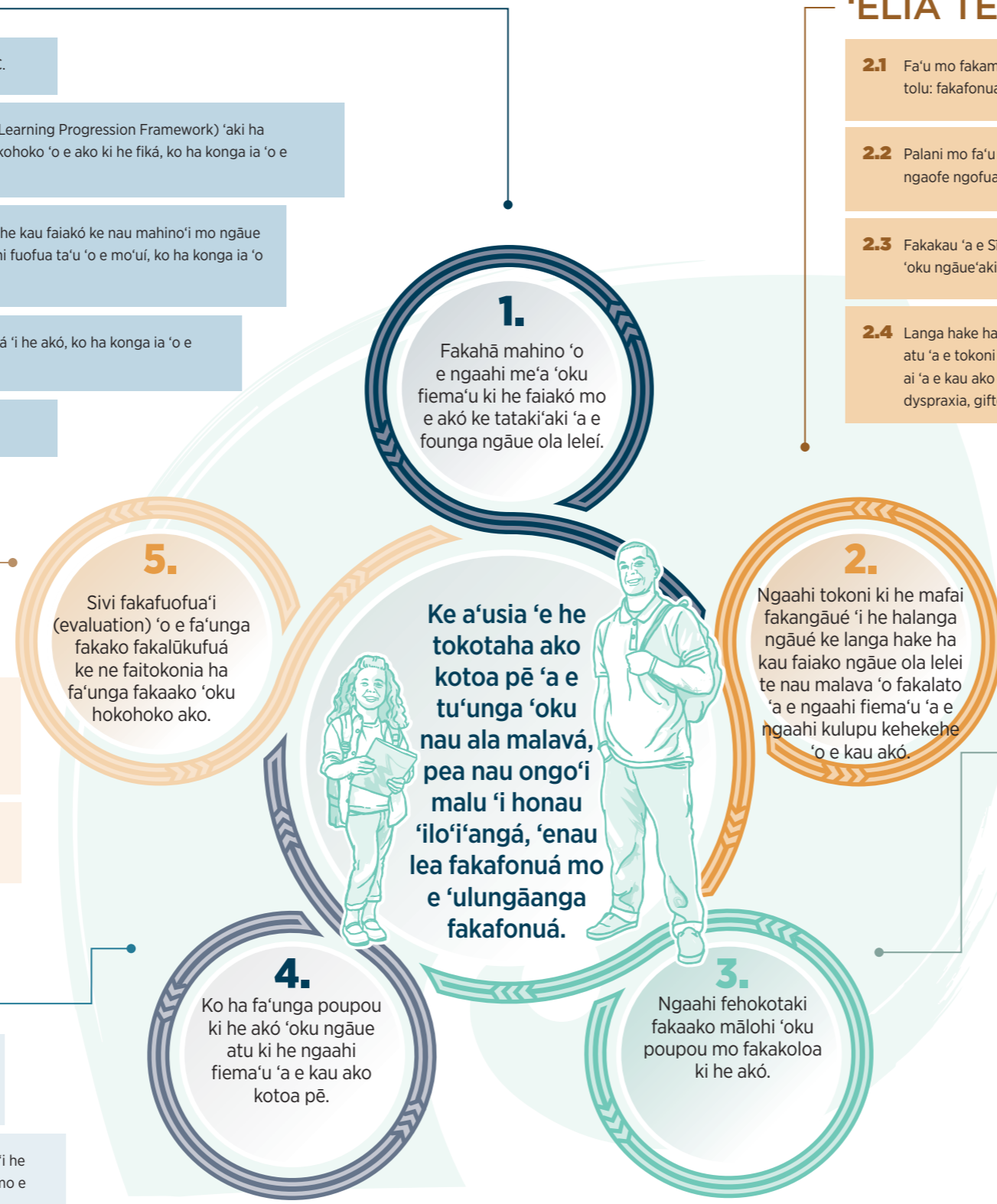
- 2.1** Fa'u mo fakamālohi'i 'a e taki fakasilapa ki he fiká 'i he ngaahi tu'unga fakaako tefito 'e tolu: fakafonua, fakavāhenga, pea 'i he ngaahi feitu'u fai'anga akó.
- 2.2** Palani mo fa'u ha ako fakapolofesinale ma'ā e kau ngāue, 'a ia 'oku fakataumu'a-pau, ngaofe ngofua pea fenāpasi mo e Sīpinga Ngāue Angamaheni.
- 2.3** Fakakau 'a e Sīpinga Ngāue Angamaheni ki he ngaahi founga faiako, faisivi mo e ako 'oku ngāue'aki 'e he ngaahi kautaha fakahoko ITE kotoa pē.
- 2.4** Langa hake ha kau ngāue mataotao 'i he fiká 'oku 'i ai ha'anau taukei 'i hono fakahoko atu 'a e tokoni fakataumu'a-pau mo fakafonua ki he kau ako 'oku nau fiema'u iá, kau ai 'a e kau ako 'oku fa'unga kehe honau 'atamai (hangē ko edyscalculia, dyslexia, dyspraxia, gifted).
- 2.5** Tohoaki'i mo fakatupulaki 'a e kau ngāue 'o ha kau faiako fika 'o fakafou 'i he ngaahi faka'ai'ai, ako ngāue mo ha halanga ngāue lelei ange.

## 'ĒLIA TEFITO 5

- 5.1** Toe vakai'i mo fa'u ha ngaahi me'angāue faisivi kehekehe ki he ako 'i he tu'unga lautohi mo e kolisi.
- 5.2** Langa hake ha palani ngāue ke muimui'i'aki 'a e ola lelei 'a hono fakahoko 'o e ngaahi ngāue, pea fakahoko ha ngaahi fakalelei 'oku poupu ki ai ha ngaahi fakamo'oni, ke ma'u ai ha fa'unga fakaako 'oku taau mo e kaha'ú.
- 5.3** Fa'u ha tu'unga faiako'i, ako mo hono sivi'i 'o e fiká 'oku fakava'e'aki ha ngaahi fakamo'oni, 'i he halanga akó.

## 'ĒLIA TEFITO 4

- 4.1** Fa'u ha fa'unga paletu'a ma'ā e kau akó 'i he hala fononga fakaakó.
- 4.2** Palani mo fa'u ha ngaahi tokoni fakalahi ki he ako fiká 'i he halanga akó kakato, 'o fakapapu'i 'oku nau fenāpasi mo e Founga Ngāue Angamaheni.



## 'ĒLIA TEFITO 3

- 3.1** Poupu atu ki he ngaahi sēvesi ako tokamu'á mo e ngaahi ako lautohi mo e kolisi ke nau fengāue'aki mo e kāingá, iwi mo e ngaahi komiuniti, 'i ha ngaahi founga 'oku tu'uloa fakae'ulungāanga, ke fakakoloa'aki 'a e ako fika 'a e kau akó.
- 3.2** Fakamahino'i 'a e ngaahi mafai fakangāue 'oku fiema'u ki he ngaahi halanga ako mo e ngāue 'oku faka'aonga'i lahi ai 'a e fiká.
- 3.3** Fa'u ha ngaahi nāunau tokoni, fakahinohino, mo ha ngaahi me'angāue ke poupu ki he ngaahi fai'anga ako 'oku nau lipooti atu ki he kāingá 'a e tu'unga 'o e fakalalaka 'a 'enau kau akó ko ha kongā ia 'o e lēkooti 'o e me'a kuo nau akó.
- 3.4** Poupu ki ha nga'unu lelei atu 'a e kau akó mo honau kāingá, me'i ha tu'unga fakaako lolotonga ki ha tu'unga fakaako fo'ou pea 'i loto 'i he ngaahi tu'unga fakaako tatau.
- 3.5** Fakalahi 'a e 'ilo 'a e kaka'i ki he mātu'aki mahu'inga 'o e pōto'i fiká mo e ngaahi faingamālie 'oku fakaai 'e he ngaahi halanga ngāue 'oku lahi faka'aonga'i ai 'a e fiká.

<sup>5</sup> Fakatokanga'i ange ko e taimi 'o e ngaahi ngāue 'e fakatefito ia 'i he fakapa'anga mo e ngaahi faitu'utu'uni ki he founga ngāue 'i he kaha'ú.



# ‘Ēlia Tefito 1: Ko hono fakahā mahino ‘o e ngaahi me‘a ‘oku fiema‘u ki he faiakó mo e akó te ne tataki ha founga ngāue ola lelei.

1.1	Fakafo‘ou ‘a e ako ki he fiká ‘oku fakamatala‘i ‘i he NZC.	
1.1.1	Fakafo‘ou ‘a e ako fika ‘oku fakamatala‘i ‘i he NZC ke ‘oatu ai ha fakavaka mahino mo langa hake ki he ako ki he pōto‘i fiká ‘i he ngaahi tafa‘aki fakaako kotoa pē, pea ki he tafa‘aki fakaako ki he fiká mo e sitetisitiká.	» Ko hono fakafo‘ou ‘o e NZC te ne fakafo‘ou ai ‘a e tafa‘aki ki he fiká & sitetisitiká, fakahūhū atu ‘a e fakalalakala ‘i he pōto‘i fiká ki he kotoa ‘o e ngaahi tafa‘aki fakaako, pea ke nau faka‘apa‘apa‘i ‘a e Talitē mo fakakau mai ki ai ‘a e taha kotoa. ‘Oku kau ‘i he ngaahi liliu tefitō ‘a hono:
1.1.2	Fakamahino pea faka‘ilonga‘i ‘a e ngaahi tu‘unga pōto‘i fika mahu‘inga ‘oku fiema‘u ki he tu‘unga lelei ‘a e mo‘uí, fakahoko liliú, mo e tangata‘i/fevina‘i fonuá ‘i he lolotonga ni mo e kaha‘ú.	» ‘omai ‘o ha kakano fakafika ki he ngaahi ta‘u fakaako Year 0-3 ‘a ia ‘oku lolotonga ma‘u ‘i he ngaahi ta‘u fakaako kimui angé koe‘uhí ke lava ai ‘e he kau ako ‘i he tu‘unga ko ‘eni ‘o e halanga akó ‘o maa‘usia ‘a e tu‘unga ako lelei taha te nau ala malavá
1.1.3	Fa‘u ‘a e Sipinga Ngāue Angamaheni ke ne poupu ki he NZC kuo ‘osi fakafo‘ou pea mo kamata‘i ha founga toe mā‘opo‘opo mo e faitatau ange ‘a e ngaahi founga faiakó mo e akó ‘i he pōto‘i fiká, fiká, mo e sitetisitiká ‘i he kotoa ‘o e fa‘unga fakaako.	» fakahūhū atu ‘o e kakano fakafiká ki he silapa akó fekau‘aki mo e ‘uhinga ‘oku tau ngāue‘aki ai ‘a e ngaahi me‘angāue ki he fiká pea mo e founga kuo nau fakalalakala hake ai ‘i he ‘alu ‘a e taimí, pea mo e fekau‘aki ‘i he vaha‘a ‘o e fiká mo e ‘ulungāanga fakafonuá (ethnomathematics), ‘o ‘i ai ha tokanga mavahe ki he te ao Māori mo e mana ōrite mō te mātauranga Māori » fakapapau‘i ‘oku ‘ata‘atá ‘a e fakahokohoko ‘o e akó mei ha filifilimānako ‘oku makatu‘unga ‘i ha ‘ulungāanga fakafonua » vakai‘i ‘e ha kulupu mataotao ‘a e kakano ‘o e silapa akó ‘i he malumalu ‘o e halanga fika ‘i he tu‘unga fika 7 mo e 8 ‘o e NZC, pea mo vakai pe ‘e ako ‘e he kau akó ha ngaahi fakakaukau lahi kehekehe ‘i ai
1.2	Fetongi ‘a e Fokotu‘utu‘u ki he Fakalalakala ‘a e Akó (Learning Progression Framework) ‘aki ha fakalalakala pē ‘e taha ki he akó ‘oku hā ai ‘a e fakahokohoko ‘o e ako ki he fiká, ko ha kongia ia ‘o e Sipinga Ngāue Angamaheni.	
1.2.1	Toe vakai‘i mo toe fokotu‘utu‘u fo‘ou ‘a e Fokotu‘utu‘u ki he Fakalalakala ‘a e Akó ke fakahaa‘i mahino ‘a e fakahokohoko ‘o e ako ki he pōto‘i fiká.	» ‘E toe ‘omai ‘e he fa‘unga fakalalakalá ha mahino ‘oku toe fakaikiiki ange mo ha ngaahi fakatātā lahi ange ke tokoni ki he kau faiakó ke nau mahino‘i ‘a e halanga fakalalakalá, ngaahi sitepu ako tefitō, pea mo e ngaahi fakakaukau kei moto ‘oku fiema‘u ke nau tokanga ki ai ‘i he kotoa ‘o e ngaahi tafa‘aki fakaako, ko ha kongia ia ‘o e Sipinga Ngāue Angamaheni.
1.2.2	Hokohoko atu ‘a hono toe ‘ai ke mālohi ange ‘o e faiake mo e ako ki he pōto‘i fiká ko e kongia ia ‘o e ngaahi liliu ki he NCEA, kau ai ‘a hono fakahoko ‘o ha kaungā fiema‘u pau fo‘ou ki he pōto‘i fiká.	» Fakakaukau atu ki he fatongia ‘o e Kato Nāunau Hū ki he Akó ke ma‘u mei ai ha ‘ata ‘o e ngaahi mālohiinga ‘o e kau akó ‘i he‘enua kamata hū ki he akó pea mo faka‘ilonga‘i ai ‘a honau kamata‘angá ‘i he‘enua kau atu ki he fakalalakala fo‘ou. » ‘E fetongi ‘e he ngaahi tu‘unga fakalalakala ‘i he akó ‘a e kau faiakó ke fakahoko ai ha‘anau faitu‘utu‘uni felāve‘i mo e tu‘unga mateuteu ‘o e kau akó ke sivi‘i kinautolu ‘i he ngaahi me‘a ‘oku kaungā fiema‘u ki he pōto‘i fiká.

1.3	Fa‘u ha ngaahi nāunau tokoni mo ha fale‘i ke tokoni ki he kau faiakó ke nau mahino‘i mo ngāue atu ki he fakalalakala ‘a e kau akó ‘i he fiká, ‘i he ngaahi fuofua ta‘u ‘o e mo‘uí, ko ha kongia ia ‘o e Sipinga Ngāue Angamaheni.	
1.3.1	Fakalahi ‘a e ma‘u‘anga fakamo‘oni ki he fōtunga ‘o e fakalalakala ‘i he pōto‘i fiká ‘i he ako tokamu‘á, kau ai ‘a e anga ‘o e tānaki atu mei hono fakatupulaki ‘o e talanoa leá ki he fakalalakalá, pea mo e founga ngāue lelei tahá ke poupu ki hono fakalalakala ‘o e fakava‘e ki he ako fiká ‘i he ngaahi fai‘anga ako tokamu‘á ke poupu ki he Sipinga Ngāue Angamaheni ‘i he ako tokamu‘á.	» ‘Oku poupu ki heni ‘a e ngāue fika 4.1 ‘o e <i>Palani Ngāue ki he Ako Tokamu‘á</i> (ELAP): ‘Kāsete‘i ‘a e fakavaka ‘o e silapá, <i>Te Whāriki</i> , ke poupu ki he ngaahi ngāue ‘e fakahoko mo e ngaahi tefito‘i tuí, ngaahi fe‘unú, ngaahi taumu‘a ngāue mo e ngaahi ola fakaako, ‘i he taimi ‘oku fatu ai ‘a e ngaahi silapa fakafeitu‘ú. » ‘Oku toe fenāpasi foki ‘eni mo e ELAP 4.2: ‘Kaungā-fa‘u ‘o ha ngaahi me‘angāue tonu, falala‘anga, taau mo e ‘ulungāanga fakafonuá mo e leá. » ‘E toe kau foki ‘i he ngaahi nāunau tokoni ha tokanga makehe ki he te ao Māori (māmani ‘o e Kakai Mauli) mo e mana ōrite mō te mātauranga Māori (fakatu‘unga tatau mo e fa‘unga ‘ilo ‘a e kakai Mauli). » ‘Oku toe fakamaamangia ‘e he fakatotoló ‘a e ngaahi fehokotaki mālohi ‘i he vaha‘a ‘o e SEL, ako leá mo e fiká.
1.3.2	Fa‘u ‘o ha ngaahi me‘angāue mo e nāunau tokoni ki he ako tokamu‘á ke tokoni ki he kau faiakó ke nau mahino‘i mo tokangaekina ‘a e fakalalakala ‘a e ako ‘a e kau akó ‘i he tu‘unga ako tokamu‘á (kau ai ‘a e ako ki he sōsialé-ongo fakaelotó (SEL), talanoa leá, mo e fiká), ko ha kongia ia ‘o e Sipinga Ngāue Angamaheni.	
1.3.3	Poupu ki hono fakahoko atu ‘o e ngaahi me‘angāue mo e ngaahi nāunau tokoni ‘i loto ‘i he Sipinga Ngāue Angamaheni pea ‘i he ngaahi sēvesi ‘oku ‘oatu ‘e he Te Poutāhū.	
1.4	Fa‘u ha fakahinohino ki he founga ‘o hono ako‘i ‘o e fiká ‘i he akó, ko ha kongia ia ‘o e Sipinga Ngāue Angamaheni.	
1.4.1	Fa‘u ha Fakahinohino ki hono Faiako‘i, Sivi‘i mo e Ako ki he Fiká ‘i he NZC ‘a ia ‘oku fakatahataha‘i ai ha ngaahi founga fakahoko ngāue mata lahi ‘oku poupu ki ai ha ngaahi fakamo‘oni, ke faiake‘i mo ako ai ‘a e fiká.	» ‘E solova ‘e ha fakahinohino mo ha ngaahi nāunau tokoni ‘a e ngaahi fa‘ahinga fakakaukau kehekehe mo fa‘a fepakipaki fekau‘aki mo e founga lelei taha ki hono ako‘i ‘o e fiká koe‘uhí ke ma‘u mei ai ‘e he kau faiakó ha fakatātā mahino mo hokohoko tatau.
1.4.2	Fa‘u pea ‘ahi‘ahi‘i ha polokalama kakato ‘oku ‘i ai hono kamata‘anga mo e ngata‘anga ki hono faiake‘i mo e ako ‘o e fiká, maá e ngaahi ‘apiakó, ‘a ia ‘oku fenāpasi mo e Sipinga Ngāue Angamaheni pea mo fakai hano fakahokohoko fakasitepu ‘o e ngaahi a‘usia fakaako ‘a e kau ako ‘i he Year 0 ki he 10.	» ‘E kau ki he fakahinohinó ‘a e mahu‘inga ‘o e kau atu ‘a e kau akó ki ha ngaahi a‘usia fakaako kehekehe, kau ai ‘a e: fakahinohino mahino mo fakahokohoko lelei, ngaahi founga akoako, ngaahi faingamālie ke ‘ilo ha me‘a fo‘ou, pea mo fakafetu‘utaki atu mo taukave‘i ha ngaahi fakakaukau ko ha kongia ‘o ha filifi fakakomiuniti.
1.4.3	Fakatonutonu mo toe fokotu‘utu‘u fo‘ou ‘a e ngaahi ma‘u‘anga tokoni fakasilapá ke ho‘ata mei ai ‘a e Sipinga Ngāue Angamaheni pea mo e tupulaki ko ia ‘a ‘etau ma‘u‘anga fakamo‘oni, ‘i ha ngaahi founga ‘oku fakakau ki ai ‘a e tokotaha koto mo tu‘uloa fakae-‘ulungāanga.	» ‘E tokoni ‘a e fakahinohino ki he fa‘u fakataumu‘a pau ke ala fulifulihi ke fakangata ‘a e ngaahi founga fakatu‘utu‘unga (streamning) mo e fakakulukulupu (grouping) ‘oku ‘ikai kaunga lelei.
1.4.4	Fa‘u ha Fakahinohino Fakataki Taumu‘a Lōloa ma‘á e kau taki silapá, ngaahi poaté, mo e ngaahi timi fakataki ke fakatoka ai ‘a e Sipinga Ngāue Angamaheni.	» Ko e ngaofe ngofua ‘o e ngaahi founga fakahoko ngāue te ne fakapapau‘i ‘e lava ‘e he kau taki ‘o fakalelei‘i mo fa‘u ‘a ‘enua founga liliú ke fe‘unga mo e ngaahi fiema‘u fakafeitu‘ú. » ‘E toe kau foki ‘i he fakahinohinó ha tokanga ki he te ao Māori (māmani ‘o e Kakai Mauli) mo e mana ōrite mō te mātauranga Māori (fakatu‘unga tatau mo e fa‘unga ‘ilo ‘a e kakai Mauli).

## 2

### ‘Ēlia Tokoni 2: Langa hake ‘e he ngaahi tokoni ki he mafai fakangāue ‘i he halanga ngāue ha kau faiako ngāue ola lelei te nau malava ‘o fakalato ‘a e ngaahi fiema‘u ‘a e ngaahi kulupu kehekehe ‘o e kau akó

<b>1.4.5</b>	Kamata‘i ha fa‘unga fakamo‘oni ki hono ngāue ola lelei ‘aki ‘o e ngaahi me‘angāue tokoni mo matelie te nau fakatupulaki ‘a e faiakó mo e akó, pea kumi ha pa‘anga ‘inivesi ke lava ai hono fakahoko atu ‘o e ngaahi me‘angāue ko ‘eni ki he akó ma‘á e ngaahi feitu‘u fai‘anga akó.	<ul style="list-style-type: none"> <li>» ‘E fakakaukau‘i ‘i he fakahinohinó ‘a e ngaahi founa ngāue ola lelei ‘oku poupu ki ai ha ngaahi fakamo‘oni ke fakalato ai ‘a e ngaahi fiema‘u ‘a e kau akó, kau ai ‘a hono fakakaukau‘i ‘o e kau ako ‘oku ‘i ai ha‘anau ngaahi fiema‘u ‘oku fakafekau‘aki.</li> <li>» ‘E fakakaukau‘i ‘i he fakahinohinó ‘a e ngaahi fiema‘u kehekehe ‘a e kau akó ‘i hono faiako‘i mo e ako ‘i loto ‘i he tafa‘aki fakaako ki he fiká mo e sitetisitiká.</li> </ul>
<b>1.5</b>	<b>Malu‘i ‘a e taimi ‘oku faiako‘i mo ako ai ‘a e fiká.</b>	
<b>1.5.1</b>	‘E kau ‘i he Fakahinohino ki hono Faiako‘i, Sivi‘i mo e Ako ‘o e Fiká hano fokotu‘u atu ‘o ha taimi mo e vaha‘a taimi nounou taha ke ngāue‘aki ki hono faiako‘i mo e ako ‘o e fiká ‘i he uike takitaha ‘i he ako lautohi mo e kolisi.	<ul style="list-style-type: none"> <li>» ‘Oku hā ‘i he ngaahi fakamo‘oni lolotonga ha fefaikehekehe‘aki lahi ‘i he lahi ‘o e taimi ‘oku ako‘i ai ‘a e fiká pea mo e lahi ‘o e fika ‘oku ako‘i ‘i he ngaahi tafa‘aki fakafika kotoa pē ‘i he NZC.</li> </ul>
<b>1.5.2</b>	‘E ‘oatu ‘e he Fakahinohino Fakataki Taumu‘a Lōlōá (Strategic Leadership Guide) ha fakahinohino ki he ngaahi founa kehekehe ke malu‘i‘aki ai ‘a e taimi ki hono faiako‘i mo e ako ‘o e fiká.	<ul style="list-style-type: none"> <li>» ‘Oku totonu ke fakakaukau‘i ‘o e ngaahi founa fakahoko ngāue ki hono malu‘i ‘o e taimi ‘oku faiako‘i mo ako ai ‘a e fiká.</li> </ul>



<b>2.1</b>	<b>Fa‘u mo fakamālohi‘i ‘a e taki fakasilapa ki he fiká ‘i he ngaahi tu‘unga fakaako tefito ‘e tolu: fakafonua, fakavāhenga, pea ‘i he ngaahi feitu‘u fai‘anga akó.</b>	
<b>2.1.1</b>	‘Oatu ha tatakí fakafonua ki he fiká (kae fakatefito ki he pōto‘i fiká) ‘i he Te Poutāhū, ‘o poupu ki ai ha kulupu fale‘i te ne tatakí atu ‘eni ‘i he fa‘unga fakaako ke fakatoka pea fakatupulaki ‘a e Sīpinga Ngāue Angamaheni.	<ul style="list-style-type: none"> <li>» ‘Oku ‘i ai ‘a e ngaahi pole kehekehe ‘i he tu‘unga takitaha ‘a ia ‘e fiema‘u ke fai ha ngāue ki ai ‘i he taimi ‘oku fakahoko atu ai ‘a hono tokangaekina ‘o e lakanga fakataki ‘i he akó.</li> <li>» Neongo ‘oku ‘i ai ‘a e ngaahi ‘apiako ‘e ni‘ihi ‘oku lolotonga ‘i ai ‘a ‘enau ngaahi lakanga taki silapa fika, ‘oku ‘ikai ke faitatau ‘a ‘enau ‘oatu ‘a e ngaahi fatongia ki hono faitokonia ‘o e fa‘u silapa ako fakafeitu‘u, ‘oatu ‘o e tokoni ki he mafai fakangāue ‘o honau kaungā ngāue (peer-to-peer), fakafehokotaki atu ‘a e akó ki he kāingá, iwi mo e komiunitii, pea mo poupu atu ki hono kaungā ma‘u ‘o e mahinó ‘i he kotoa ‘o e ngaahi kupu fekau‘aki fakataki ‘i he silapa akó.</li> <li>» Ki he ngaahi ‘apiako tokosi‘i ‘aupitó, ‘e ala ‘i ai ‘a e fiema‘u ke fevahevahe‘aki ‘a e ngaahi fatongia pea mo tuku atu ha fakafalala lahi ange ‘i he kau taki silapa ako fakavāhenga.</li> </ul>
<b>2.1.2</b>	Tu‘uaki atu ‘a e faitatau ‘i he ongoongó, tufaki ‘o e fakamatalá, mo hono kamata‘i ‘o e fepoupouaki ‘i he tatakí fakafonua mo e fakavāhenga.	
<b>2.1.3</b>	Langa hake ‘a e mafai fakangāue ‘o e kau ngāue ‘o fakafou ‘i he ngaahi ako fakalalaka mo e ngaahi nāunau tokoni ki he fakahoko ngāue, ngaahi me‘angāue, mo e ako ngāue.	
<b>2.1.4</b>	Fakatupulaki ‘a e palani ki he kau ngāue ke langa hake ‘a e fa‘unga taki fakasilapa ‘i he fiká ‘i he ngaahi fai‘anga akó.	
<b>2.1.5</b>	Fakafaingamālie‘i ha lakanga taki silapa ki he pōto‘i fiká ‘i he ngaahi ako kolisi, ‘aki ‘a e taumu‘a ko hono faitokonia ‘o e kau faiako ‘oku ‘ikai ke nau faiako‘i ‘a e fiká ke nau ako‘i ‘a e pōto‘i fiká pea mo poupu ki hono fakavave‘i ‘a e fakalalaka ‘i he akó.	
<b>2.2</b>	<b>Palani mo fa‘u ha ako fakapolofesinale ma‘á e kau ngāue, ‘a ia ‘oku fakataumu‘a-pau, ngaofe ngofua pea fenāpasi mo e Sīpinga Ngāue Angamaheni.</b>	
<b>2.2.1</b>	Kaungā-fa‘u ha sīpinga ako mo e fakalalaka fakapolofesinale (PLD) fakafonua ki he fiká, ke ‘inasi kakato ai ‘a e ‘apiako takitaha, ke langa lelei hake ‘a e mafai fakangāue ‘o e kau faiako, ‘o fakataumu‘a-pau ki he ngaahi ‘apiako ko ia ‘oku vivili taha ‘a ‘enau fiema‘u.	<ul style="list-style-type: none"> <li>» ‘Oku fiema‘u ke fakakaukau‘i ha ngaahi sīpinga ngaofe ngofua fo‘ou, ke kamata‘i ai ha PLD hokohoko mo ma‘u ngofua.</li> <li>» ‘Oku ‘i ai ‘a e fiema‘u ke fakalahi ‘a e PLD ko ia ‘oku hanga taha pē ki hono fa‘u ‘o e ‘ilo fakafaiako ‘a e kau faiakó pea mo ‘enau mahino‘i ‘o e kakano ‘o e silapa fiká, ‘a ia ‘e lava ke ma‘u fakahangatonu atu ‘e he kau faiakó ‘i he taimi ‘oku fiema‘u ai.</li> <li>» Ko e Ngāue 2.2.2 ‘oku fenāpasi ia mo e ELAP 3.6: ‘Kamata‘i ha fa‘unga ngāue ‘oku tu‘uloa pea palani‘i lelei ki he ako mo e fakalalaka fakapolofesinale.’</li> </ul>
<b>2.2.2</b>	Kaungā-palani mo fakahoko atu ‘a e PLD ma‘á e tafa‘aki ako tokamu‘á ke poupu ki hono fakahoko atu ‘o e ngaahi me‘angāue mo e ngaahi nāunau tokoni ‘i loto ‘i he Sīpinga Ngāue Angamaheni, ‘o kau ai ha fakahinohino kuo fakafou fekau‘aki mo e founa ki hono fakamatala‘i mo vahevahe atu ‘a e ngaahi fakakaukau fakafiká.	
<b>2.2.3</b>	Fakatoka ‘a e ngaahi founa ngāue ‘oku poupu ki ai ‘a e ngaahi fakamo‘oni, ‘i loto ‘i he PLD kotoa pē, ‘o fakatefito ‘i he Sīpinga Ngāue Angamaheni.	
<b>2.2.4</b>	Kamata‘i ha ngaahi polokalama PLD tuifio mo hokohoko atu ke langa hake ‘a e mafai fakangāue ‘o e kau ngāue tokoni ‘i he akó (education support workers) mo e kau tokoni faiakó (teacher aides) ‘i hono faitokonia ‘o e ako fiká.	



### ‘Ēlia Tefito 3: ‘Oku pou pou mo fakakoloa ki he akó ha ngaahi fehokotaki fakaako mālohi

<b>2.3</b>	<b>Fakakau ‘a e Sipinga Ngāue Angamaheni ki he ngaahi founa faiako, faisivi mo e ako ‘oku ngāue‘aki ‘e he ngaahi kautaha fakahoko ITE kotoa pē.</b>	
<b>2.3.1</b>	Ngāue mo e ngaahi kautaha fakahoko ITE mo e Kōsilio Faiakó (Teaching Council) ke fakapapau‘i ‘oku ma‘u ‘e kinautolu ‘oku tutuku mei he polokalamá ‘a e ‘ilo mo e mahino fakamuimui taha ki he Sipinga Ngāue Angamaheni mo e ngaahi me‘angāue ki he faisivi.	» Ko e langa hake ‘eni mei he ngāue ‘oku lolotonga fakahoko ‘e he Kōsilio Faiakó.
<b>2.3.2</b>	Ngāue fakataha mo e Kōsilio Faiakó ke langa hake ha sipinga pou pou ke fakamālohi‘i ai ‘a e ngaahi mafai fakangāue ‘o e kau faiako fiká ‘i he ongo fuofua ta‘u ‘e ua ‘o ‘enau faiakó.	
<b>2.4</b>	<b>Langa hake ha kau ngāue mataotao ‘i he fiká ‘oku ‘i ai ha‘anau taukei ‘i hono fakahoko atu ‘a e tokoni fakataumu‘a-pau mo fakafaituitui ki he kau ako ‘oku nau fiema‘u iá, kau ai ‘a e kau ako ‘oku fa‘unga kehe honau ‘atamaí (hangē ko edyscalculia, dyslexia, dyspraxia, gifted).</b>	
<b>2.4.1</b>	Toe vakai‘i ‘a e sipinga ki he Ngaahi Polokalama ki he Kau Ako Fakafaiako Mataotao ki he Fiká (Programmes for Students Maths Specialist Teachers) mo e fa‘unga fakapa‘anga ‘o e totongi ako ‘i he ako mā‘olunga ange ‘i he kolisi, ke pou pou ki he kau faiakó ke nau fakafonufonu ‘a e ngaahi lakanga tokoni fakafaiako mo e taki silapa ‘i he fiká.	» ‘E faka‘ai‘ai mo pou pou‘i ai heni ‘a e kau faiako lolotonga ke fakalalakala ‘a ‘enau ‘ilo mo e mahino fakafaiako ki he kakano ‘o e silapa fiká.
<b>2.4.2</b>	Fakalotolahi‘i ‘a e kau faiakó ke nau ako fakafaiako ko ha kau faiako mataotao ‘i he fiká ‘o fakafou ‘i hono tu‘uaki ‘o e halanga ngāue mo e ngaahi faingamālie fakaako kuo ‘osi fakalelei‘i, ‘a ia ‘oku ‘atā atú.	
<b>2.4.3</b>	Palani ha ngaahi faingamālie fakaako mo ha PLD ‘oku pou pou ki he kau faiakó ke nau hoko ko e kau mataotao ‘i he ngaahi founa fakahoko ngāue ki hono ako‘i vave ‘o ha kau ako kehekehe, kau ai ‘a kinautolu ‘oku fa‘unga kehe ‘a honau ‘atamaí.	
<b>2.5</b>	<b>Tohoaki‘i mo fakatupulaki ‘a e kau ngāue ‘o ha kau faiako fika ‘o fakafou ‘i ha ngaahi faka‘ai‘ai, ako ngāue mo ha halanga ngāue lelei ange.</b>	
<b>2.5.1</b>	Toe fokotu‘utu‘u fo‘ou ‘a e tokoni ki he fakalalakala fakapolofesinale lolotonga ma‘á e kau faiako ‘osi ma‘u tohi fakamo‘oni ako fakaangaangá (certificated teachers pe PCTs) mo e kau faiako na‘a nau ako fakafaiako ‘i tu‘apule‘angá, ke fakakau ai ha tokanga mavahe ki hono faiako‘i mo e ako ‘o e fiká ‘a ia ‘oku fenāpasi mo e Sipinga Ngāue Angamaheni.	» ‘Oku totonu ke ho‘ata mai mei he kau ngāue ‘o e kaha‘ú ‘a e kakai kehekehe ‘i he sōsaieti ‘o Aotearoa Nu‘u Silá. » Ko hono ma‘u atu ko ia ‘o e ngaahi monū‘ia lolotonga ‘oku hā mei ai ko hono fakakau atu ko ia ‘a e le‘o ‘o kinautolu ‘oku mau fiema‘u ke a‘u atu ki ai ‘a e ngaahi monū‘iá, ‘e ala tupu mei ai ha toe tokolahi ange ‘a kinautolu te nau ma‘u atu iá.
<b>2.5.2</b>	‘Oatu ha fakahinohino ke pou pou ki he kau faiako fale‘í (mentor teachers) ke nau langa hake ‘a e mahino ‘oku ma‘u ‘e he kau PCT ki he silapa fiká pea mo e ‘ilo ki he founa fakafaiakó, ‘a ia ‘oku fenāpasi mo e Sipinga Ngāue Angamaheni.	
<b>2.5.3</b>	Toe vakai‘i pea toe palani fo‘ou ha taumu‘a ngāue lōloa ‘oku mā‘opo‘opo ke faka‘ai‘ai ai ‘a e kau ako fika toki ‘osi mai mei he ‘univēsití mo e kau ngāue fakapolofesinalé ke nau ako ke nau hoko ko ha kau faiako.	

<b>3.1</b>	<b>Pou pou atu ki he ngaahi sēvesi ako tokamu‘á mo e ngaahi ako lautohi mo e kolisi ke nau fengāue‘aki mo e kāingá, iwi mo e ngaahi komiunití, ‘i ha ngaahi founa ‘oku tu‘uloa fakae‘ulungāanga, ke fakakoloa‘aki ‘a e ako fika ‘a e kau akó.</b>	
<b>3.1.1</b>	Fengāue‘aki mo e kāingá ke fa‘u mo fakaii hono ma‘u atu ‘o e ngaahi nāunau tokoni mo e fakahinohino ‘oku tokoni atu ke nau hoko ai ko e kau hoa ngāue longomo‘ui ‘i he fakalalakala ‘o e fika ‘a ‘enau kau akó.	» ‘E fakapapau‘i ‘i he ngāue ‘oku ‘i ai ha ngaahi founa kuo fokotu‘u ke tufaki atu ‘aki ‘a e ngaahi nāunau tokoni mo e fakahinohino ki he kāingá ‘o fakafou ‘i he ngaahi fai‘anga akó, ngaahi sēvesi tokoni ma‘á e kāingá, pea ‘i he ‘initaneti.
<b>3.1.2</b>	‘E pou pou atu ‘a e Te Mahau ( <a href="https://temahau.govt.nz">https://temahau.govt.nz</a> ) ki he ngaahi kupu fekau‘aki fakavāhenga ‘i he sekitoa akó ke fa‘u mo fakatupulaki ‘a e ngaahi polokalama ‘oku tatakí ‘e he komiunití mo e iwi ‘a ia ‘oku nau tokoni ki hono fakatupulekina ‘o e ngaahi a‘usia fakaako ‘i he fiká, tautautefito ki he kau ako Maulí mo e Pasifiki.	» ‘Oku totonu ke langa hake ‘a e ngāue ‘i he ngaahi sipinga mo e ngaahi polokalama ngāue kuo ola lelei ‘a ia ‘oku lolotonga ‘i he fa‘unga ngāue, kau ki ai ‘a e ngaahi ‘ilo mei he ngaahi sipinga mo e polokalama ola lelei mo talitali lelei ko ia ‘i he ako laukongá mo e tohi.
<b>3.1.3</b>	‘Oatu ha fakahinohino ki he Kau Faiako Tokoni ki he Akó mo e ‘Ulungāangá (Resource Teachers Learning and Behaviour pe RTLBs) ki he founa ola lelei ‘o hono pou pou‘i ‘a e ngaahi ‘ulungāanga kaunga lelei ki he fiká pea mo e ngaahi ‘ātakai fakakalasi ‘oku fakakau ki ai ‘a e tokotaha kotoa pē ‘i he ako ki he fiká.	
<b>3.2</b>	<b>Fakamahino‘i ‘a e ngaahi mafai fakangāue ‘oku fiema‘u ki he ngaahi halanga ako mo e ngāue ‘oku faka‘aonga‘i lahi ai ‘a e fiká.</b>	
<b>3.2.1</b>	Fengāue‘aki mo e ngaahi ngāue‘angá mo ha ni‘ihi kehe ke ‘ilo‘i mo fakafetu‘utaki atu ‘a e ngaahi fiema‘u ki he fiká ki he ngaahi halanga ako mo e ngāue ma‘a kinautolu ‘oku nau ‘osi atu mei he akó.	» ‘E hoko ‘a e ako ki he ngaahi halanga ngāue ke malava ai hano fakatupulaki ‘o e ‘ilo mo e tokanga ‘a e kau akó ki he ngaahi halanga ngāue ‘oku ngāue lahi ‘aki ai ‘a e fiká.
<b>3.2.2</b>	Fa‘u ha fokotu‘utu‘u te ne fakahinohino mo pou pou ki he ngaahi halanga akó – ke ngāue‘aki ‘e he kau akó mo honau ngaahi fāmili, pehē foki ki he kau faiakó mo e ngaahi poate akó.	
<b>3.2.3</b>	Hoa ngāue mo e kāingá, iwi, mo e ngaahi komiunití ke langa hake ha ngaahi tokoni mo ha ngaahi polokalama ‘oku nau tu‘uaki atu ki he kau ako Maulí mo e Pasifiki ‘a e ngaahi halanga ako mo e ngāue ‘oku ngāue lahi ‘aki ai ‘a e fiká.	





## ‘Ēlia Tefito 4: ‘Oku ngāue atu ha fa’unga pou pou ki he akó ki he ngaahi fiema’u ‘a e kau ako kotoa pē

<b>3.3</b>	<b>Fa’u ha ngaahi nāunau tokoni, fakahinohino, mo ha ngaahi me’angāue ke pou pou ki he ngaahi fai’anga ako ‘oku nau lipooti atu ki he kāingá ‘a e tu’unga ‘o e fakalalakala ‘a ‘enau kau akó ko ha kongá ‘a ‘o e lēkooti ‘o e me’a kuo nau akó.</b>	
<b>3.3.1</b>	Fengāue’aki mo e ngaahi fai’anga akó mo e kāingá ke fa’u ha founga lipooti hokohoko tatau ki he fakalalakala mo e lavame’á.	» ‘E lava ke fakalalakala ‘a e ngāue ni ko ha tānaki atu ia ki he ngaahi lēkooti fakaako ‘a ia ‘e fehikitaki holo mo e kau akó, ‘a ia ‘oku lolotonga fa’u.
<b>3.4</b>	<b>Pou pou ki ha nga’unu lelei atu ‘a e kau akó mo honau kāingá, mei ha tu’unga fakaako lolotonga ki ha tu’unga fakaako fo’ou pea ‘i loto ‘i he ngaahi tu’unga fakaako tatau.</b>	
<b>3.4.1</b>	Faka’ai’ai ‘a e fengāue’aki mo e fetu’utaki ‘i he vaha’a ‘o e ngaahi tafa’aki fakangāue ke pou pou ki he fenga’unuaki holo ‘a e kau akó mo honau kāingá.	» ‘Oku ‘i ai ‘a e ngaahi fe’unuaki kehekehe ‘a e kau akó ‘i he lolotonga ‘o ‘enau fononga’ia ‘a e halanga akó kakato. Ko e ni’ihi ‘i heni ko e ngaunu atu ‘i he vaha’a ‘o ha ongo fai’anga ako kehekehe (hangē ko e hiki atu mei he ako tokamu’á ki he ako lautohi, pe ko e fehikitaki ‘i he vaha’a ‘o e ngaahi kolisi) pea ko e ni’ihi ko ha nga’unu atu ke tokanga taha ki ha tafa’aki fakae-‘ilo ‘i he ngaahi kalasi ki ‘olunga ‘i he kolisi). » ‘Oku mahu’inga ‘a e fengāue’aki fakataha mo ha ngaahi kakai kehekehe ke faitokonia ai ‘a e kau akó, kau ai ‘a e kāingá, iwi, mo e ngaahi kupu kehe ‘i he komiuniti’i ‘a ia ‘oku nau ‘i loto ‘i he ngaahi kupu fekau’aki ‘o e kau akó.
<b>3.4.2</b>	Hokohoko atu ‘a hono fa’u ‘o e School Entry Kete ke pou pou ki he ngaahi fehikitaki ‘i he vaha’a ‘o e ako tokamu’á mo e ako lautohi.	
<b>3.4.3</b>	Fa’u mo fakahoko atu ‘a e ngaahi fa’unga tokoni ki he fehikitaki ke pou pou ki he kāingá, kau akó, mo e kau faiakó.	
<b>3.4.4</b>	Kaungā-fa’u mo fakatupulaki ha ngaahi nāunau tokoni fakafika ma’á e kau ako mo honau kāingá ‘a ia ‘oku nau hiki hiki holo pea/pe ‘i ai ha ngaahi fakafe’ātungia faingata’a ki he’enau ako ki he fiká.	
<b>3.5</b>	<b>Fakalahi ‘a e ‘ilo ‘a e kakai ki he mātu’aki mahu’inga ‘o e pōto’i fiká mo e ngaahi faingamālie ‘oku fakaai ‘e he ngaahi halanga ngāue ‘oku lahi faka’aonga’i ai ‘a e fiká.</b>	
<b>3.5.1</b>	Fa’u ha taukave fakafonua ke hiki’i hake ‘a e tu’unga mo e mahu’inga ‘o e pōto’i fakakaukau ‘i he fiká pea mo e fiká mo e sitetisitika ma’á e kakai kotoa ‘o Nu’u Silá.	» ‘E kau ai ha tokanga makehe ki he kau ako Mauli mo honau whānau, pea mo e kau ako Pasifiki mo honau ngaahi fāmilí.

<b>4.1</b>	<b>Fa’u ha fa’unga paletu’a ma’á e kau akó ‘i he hala fononga fakaakó.</b>	
<b>4.1.1</b>	Fa’u ha fa’unga paletu’a ola lelei mo vahevahe taau ‘okú ne faitokonia ‘a e kau akó ke ‘ilo’i mo vahe’i atu ki ai ha tokoni fakaako fakalahi.	» ‘E fakava’e ‘a e fa’unga paletu’a ‘i he halanga ako lautohi mo e kolisi mei he fa’unga fakalalakala ‘a ia ‘oku pou pou ki ai ha ngaahi fakamo’oni. » ‘Oku kau ki ai ‘a hono fakakaukau’i ‘o e fatongia ‘o e School Entry Kete pea mo e ngaahi fiema’u ‘a e kau ako ‘oku nau fakao’i atu ke nau fakahoko ‘a e ngaahi me’a ‘oku kaungā fiema’u pau ki he NCEA. » Te ne fakakaukau’i ‘a e fatongia Learning Support Coordinator (Tokotaha Fokotu’utu’u Ngāue ki he Tokoni Fakaakó) ‘i hono tānaki ‘o e fakamatalá mo hono vakai’i ha ngaahi founga tokoni fakaako fakalahi ke fili mei ai, ‘a ia ‘e ala fakahoko fakalūkufua, tāketi pau, pe fakafo’ituitui.
<b>4.1.2</b>	Fakatokanga’i ‘a e ngaahi me’a mahu’inga ‘i he taimi ‘oku ‘asi mai ai mei he tu’unga fakalalakala ‘oku totonu ke fakafehokotaki atu ‘a e tokotaha akó ki ha tokoni fakalahi.	
<b>4.1.3</b>	Fakalelei’i ‘a e malava ko ia ke ma’u atu ‘a e tokoni, ‘o tokoni atu ki ha ngaahi fiema’u fakalahi ‘a e kau akó ‘i he ngaahi tu’unga ta’u motu’a kotoa pē.	
<b>4.2</b>	<b>Palani mo fa’u ha ngaahi tokoni fakalahi ki he ako fiká ‘i he halanga akó kakato, ‘o fakapapu’i ‘oku nau fenāpasi mo e Founga Ngāue Angamaheni.</b>	
<b>4.2.1</b>	Kamata’i ha ngaahi founga fakahoko ngāue ki hono fakavave’i ‘o e ako’i ‘o e fiká, ‘a ia ‘oku makatu’unga ‘i he fakatotoló mo e ngaahi fakamo’oni, pea ngāue’aki ia ke fa’u ha sipinga tokoni fakalahi ki he fiká ma’á e kau akó ‘i he’enau foua ‘a e halanga akó.	» ‘E fakakaukau’i ‘i heni ‘a e ngaahi fiema’u ‘a e kau akó ‘i he halanga akó kakato, pea mo e mahu’inga ‘o hono ‘ilo’i mo e ngāue tōmu’a atu ki he ngaahi me’a ‘oku fiema’u (‘a ia ‘oku fenāpasi ‘eni mo e me’a mahu’inga kuo fakamu’omu’a fika 2 mo e 3 ‘i he Palani Ngāue ki he Tokoni Fakaakó - Learning Support Action Plan). Te ne okooko mei he me’a kuo ‘osi ako mei he ngaahi fa’unga tokoni lolotonga, kau ai ‘a e polokalama Fakavave’i ‘o e Akó ‘i he Fiká (Accelerating Learning in Mathematics) mo e polokalama ki he Kau Faiako Tokoni ‘i he Fiká (Mathematics Support Teacher). » ‘Oku lolotonga si’isi’i ‘a e ngaahi tokoni ki he pōto’i fiká mo e fiká, pea ‘e fuoloa pea ‘e fiema’u ha taimi ke fa’u mo fakahoko ai ha sipinga tokoni ‘a ia ‘okú ne malava ‘o fakalato ‘a e ngaahi fiema’u ki ai ‘i he halanga akó kakato. » ‘E fakatokanga’i mo ngāue atu ‘a e tokoni kotoa pē ki he tu’unga kehekehe faka’atamai ‘a e kau akó. » ‘E fakakaukau’i ‘i he fa’unga tokoni ‘a e ngaahi fiema’u kehekehe ‘a e kau akó, kau ai ‘a hono fakakaukau’i ‘o e ngaahi fiema’u ‘oku nau fakafekau’aki. » Ko e Tokoni ki he Laukongá mo e Tohi pea mo e Pōto’i Fiká ‘i he Ngaahi ‘Apiakó (Literacy and Numeracy Support in Schools) ko ha polokalama ia ‘oku lolotonga lele (2021/22) ke pou pou ki he fuofua kau ako ‘oku nau sivi ‘i he ngaahi me’a ‘oku kaungā-fiema’u pau ‘i he NCEA. » ‘Oku hā mei he fakatotolo ki he ngaahi ola ‘o e fakafa’ahingá (streaming) mo e fakakulupu tu’uma’u ‘o fakatatau mo e tu’unga lavame’á (fixed ability grouping) ‘oku totonu ke fakahoko ‘a e ngaahi pou pou ‘i he tu’unga ako fakakalasi.
<b>4.2.2</b>	Kamata’i ha ngaahi lakanga mataotao ‘i he ngaahi ‘apiakó ke fakahoko atu hano fakavave’i ‘o e ako kuo fa’u tu’upau mo taumu’a ke fakatātaha, ‘o hu’u ai ‘a e tokangá ki hono faitokonia ‘o e kau ako ‘oku fa’unga kehe honau ‘atamai (kau ai ‘a kinautolu ‘oku nau ma’u ‘a e dyscalculia) pea mo e kau ako ‘oku nau tu’u lavea ngofua ke ‘ikai ke nau lava’i ‘a e me’a ‘oku kaungā fiema’u ki he NCEA.	
<b>4.2.3</b>	Fokotu’u ha ngaahi tokoni fakalahi ma’á e kau ako kolisi ‘oku nau tu’u lavea ngofua ke ‘ikai ke nau lava’i ‘a e me’a ‘oku kaungā fiema’u pau ki he sivi NCEA.	
<b>4.2.4</b>	Fokotu’u ha ngaahi faingamālie ki ha ngaahi tokoni mo ha ngaahi founga ngāue fakafeitu’u ki he ako fiká ‘oku pou pou ki ai ha ngaahi fakamo’oni.	

## ‘Ēlia Tefito 5: ‘Oku faitokonia ‘e hono sivi fakafuofua’i (evaluation) ‘o e fa’unga fakako fakalūkufuá ha fa’unga fakaako ‘oku hokohoko ako

<b>5.1</b>	<b>Toe vakai’i mo fa’u ha ngaahi me’angāue faisivi kehekehe ki he ako ‘i he tu’unga lautohi mo e kolisi.</b>	
<b>5.1.1</b>	Fakalelei’i mo kamata’i ha ngaahi fa’unga me’angāue faisivi mo ha founa fakahoko ngāue ola lelei ‘oku fokotu’u atu ma’á e ako lautohi mo e kolisi ke fakafenāpasi mo e Sīpinga Ngāue Angamaheni.	<ul style="list-style-type: none"> <li>» ‘Oku kau ki heni ‘a e ngāue ke kamata’i ha Kato Nāunau ki he Hū ki he Akó (School Entry Kete) ke pou pou ki ha hiki lelei hake ki he tu’unga ako lautohi, pea mo hono fakafo’ou ‘o e nāunau e-asTTle ‘i he ‘initaneti’aki ha me’angāue taau mo fe’unga ki he sivi fakafonuá ‘a ia ‘oku fenāpasi mo e NZC kuo fakafo’ou mo e ngaahi tu’unga fakalakalaka fakaako fo’ou.</li> <li>» ‘E fai hano fakakaukau’i ‘o e ala malava ke ngāue’aki ‘a e ‘atamai fakakomipiutá (artificial intelligence) mo e ngaahi ‘ilo me’i he tātānaki fakamatalá (smart insights) ke tokoni ke tātāpuni ‘a e matavaivai ‘i he vahevahe taaú, fakasi’isi’i ai ‘a e fakamolé, mo holoki hifo ‘a e lahi ‘o e ngāue ‘a e kau faiakó.</li> <li>» ‘E fokotu’u ha fakafekau’aki mo e ngaahi lēkooti fakaakó, kae lolotonga iá ‘oku kei matauhi pé ‘a e tu’unga lelei ‘o e faisivi.</li> </ul>
<b>5.2</b>	<b>Langa hake ha palani ngāue ke muimui’i’aki ‘a e ola lelei ‘a hono fakahoko ‘o e ngaahi ngāue, pea fakahoko ha ngaahi fakalelei ‘oku pou pou ki ai ha ngaahi fakamo’oni, ke ma’u ai ha fa’unga fakaako ‘oku taau mo e kaha’ú.</b>	
<b>5.2.1</b>	Fengāue’aki mo ha ni’ihi kehe ke muimui’i mo sivi fakafuofua ‘a e ola ‘o e Palani Ngāue ki he Fiká (Maths Action Plan), tautautefito ki he kau ako Maulí, Pasifiki mo e kau ako ‘oku ‘i ai ‘a ‘enau ngaahi fiema’u fakaako fakalahí.	<ul style="list-style-type: none"> <li>» ‘Oku fiema’u ‘a e ngaahi fakamo’oni mei tu’apule’angá ke ō ua mo ha ngaahi fakamatala tānaki mo ha ngaahi fakamatala ‘oku ma’u taimi totonu, mālohi mo falala’anga ‘a ia ‘oku felāve’i tonu mo hotau pui pui’u ‘a ‘i Aotearoa Nu’u Silá.</li> </ul>
<b>5.2.2</b>	Tufaki atu mo fevahevahe’aki ha fakamatala mo ha ‘ilo fekau’aki mo e faiako’i, ako, mo hono sivi’i ‘o e fiká ‘o fakafou ‘i he Senitā Ma’u’anga Silapa fo’ou ‘i he ‘Initaneti (Online Curriculum Hub) pea mo e ngaahi kupu fekau’aki fo’ou mo lolotonga kehé.	<ul style="list-style-type: none"> <li>» ‘E malava ke ma’u ha fakamatala tu’unga lelei fekau’aki mo e anga ‘o e ngāue ‘a e fa’unga ngāue ‘i ha hoa ngāue ‘a e Potungāue mo e ‘Ōfisi Sivi Fakafuofua ‘o e Akó (Education Review Office) fakataha mo ha Fakatotolo Fakafonua ke Muimui’i ‘a e Lavame’a ‘a e Fānau Akó (National Monitoring Study of Student Achievement) kuo ‘osi fakafo’ou.</li> <li>» ‘E ‘i ai ha ‘i liliu ‘i hono fa’u ‘o e ngaahi ma’u’anga tokoni, fakahinohinó, mo e ngaahi me’angāue ‘i he ‘alu ‘a e taimi, ke taliangi ki he ngaahi fakatotoló mo e ngaahi fakamo’oni ke kei hoa mo e ngaahi taumu’a ngāue.</li> </ul>
<b>5.3</b>	<b>Fa’u ha tu’unga faiako’i, ako mo hono sivi’i ‘o e fiká ‘oku fakava’e’aki ha ngaahi fakamo’oni, ‘i he halanga akó.</b>	
<b>5.3.1</b>	Fokotu’u ha palani fakatotolo taumu’a lōloa ke tokangaekina ai ‘a e ngaahi matavaivai lolotonga ‘i he’emau ma’u’anga fakamatala fakamo’oni.	<ul style="list-style-type: none"> <li>» ‘Oku fiema’u ha tokonga makehe ‘oku tu’uloa mo mā’opo’opo ki he fakatotolo ko ia ‘oku ne tauhi ke nga’unu ki mu’a ‘a ‘etau fa’unga ngāue, kau ai ‘a e ngaahi fa’unga ‘ilo ‘a e kakai Maulí mo e Pasifiki, pea mo e ‘ilo fakafika fakamatalakali (ethnomathematics).</li> </ul>
<b>5.3.2</b>	Fokotu’u ha pa’anga tokoni ki he ‘ilo fo’ou ke fakatupulaki ‘a e lakanga fakataki ‘i he silapá, langa hake ‘a e kaungā mahino ki he founa fakahoko ngāue ‘oku ola lelei, pea mo pou pou ki he tu’unga ‘ilo mo e ngaahi fakamo’oni ‘i he Te Poutāhū.	





**Te Tāhuhu o  
te Mātauranga**  
Ministry of Education

**Te Kāwanatanga  
o Aotearoa**  
New Zealand Government

[education.govt.nz](https://www.education.govt.nz)