



Te Poutāhū
Curriculum Centre

Mālamalama Faitau ma Tuhituhi & Fehokotakiga ma te Matematika Peleni Gālua

AUKUHO 2022



**Te Tāhuhu o
te Mātauranga**
Ministry of Education

**Te Kāwanatanga
o Aotearoa**
New Zealand Government

Fakahologa o nā Matakupu

Fakatomuaga	5
Na Foe Taki e Lima o nā Peleni Gālua	6
Nā vāega o nā Peleni Gālua e fakamuamua ke fakatino	8
Fakamākekega o te mālamalama faitau ma tuhituhi & fehokotakiga ma te matematika, i te takiala kātoa	8
Fauhia o he Takiala ke Gatahi nā Fakatinoga Māhani	8
Iloilōga o nā tautuaga ma nā fehoahoaniga e i ei nei	8
Fakatinoga ote holohololei o nā gālua ki he hihitemi e mafai ke maua ai ni ākoakoga	8
Nā hokotaga patino i loto o te hihitemi ākoakoga	9
Takiala ke Gatahi nā Fakatinoga Māhani	10
Fakamātalaga	10
Auala ke fatu ai te Takiala ke Tutuha ai nā Fakatinoga	11
Fakaholga o te Mālamalama ke faitau ma tuhituhi & fehokotakiga ma te numela	11
Takiala patino ki nā gālua mō te Mālamalama ke faitau ma tuhituhi & Fehokotakiga	12
Foe Taki 1	14
Foe Taki 2	17
Foe Taki 3	18
Foe Taki 4	20
Foe Taki 5	22
Takiala patino ki nā gālua mō te Matematika	24
Foe Taki 1	26
Foe Taki 2	29
Foe Taki 3	31
Foe Taki 4	33
Foe Taki 5	34

Nā lolōmia e te Matāeke o Ākoakoga, Niuhila, Aukuho 2022.
Mātauranga House, 33 Bowen Street
PO Box 1666, Thorndon
Ueligitone 6140, Niuhila.

www.education.govt.nz

Crown copyright © 2022

ISBN 978-1-77697-019-3 (Print)
ISBN 978-1-77697-020-9 (Online)

Fakatomuaga

I ā Māti 2022, nā tatala ai e te Minihitā Fehoahoani o Ākoakoga Jan Tinetti *te Peleni Taki mō te Mālamalama ke faitau mā tuhituhi & Fehokotakinga ma te Matematika* (te Peleni Taki). Ko te Peleni Taki e tautali atu ki te manakoga o te tātou hihitemi ākoakoga ke lagolago lelei ki nā tamaiti ākoga kui mai lava i nā vahega kāmata venā ona agai ki nā tahi ākoakoga. E fakatulaga e ia ke fau he hihitemi e hapoti lelei ai nā faiāoga ma nā takitaki ke matea ma tautali ai ki nā manakoga kehekehe o nā tamaiti āoga, mā, ko nā tamaiti āoga e maua nā āvanoa ke fakalelei atili te ma manuia i nā matākupu tau mālamalama ki te faitau ma tuhituhi & fehokotakiga ma te matematika.¹ Ko nā vāega iēnei e tāua lahi lele ki nā tamaiti ākoga uma lele iēia e fehokotaki ma kaufakatahi ki nā ākoakoga ma nā komiuniti, venā foki ke matea ai o lātou moemitiga mā o lātou mokomokoga ki o latou komiuniti.

Ko te mātou folaūga ke aufia te laututuha ma hili-te-lelei o te manuia, e kāmata i te mātau o nā huiga ki nā hihitemi kautū e manakomia ke fakamākeke ai nā faka-ākoakoga, nā ākoakoga ma nā iloiloga ki nā mālamalama ke faitau ma tuhituhi & fehokotakiga ma te matematika. Ko nā *Peleni Gālue a nā matākupu tau Mālamalama ke faitau ma tuhituhi & Fakafehokotakiga ma te Matematika* (nā Peleni Gālue) e fakatātia ai nā fakāmatalaga ki nā hitepu kā fakatinogia e ki mātou i nā tauhaga e hau ke aufia ai te moemitiga o te Peleni Taki. Ko nā fakatinōga iēnei nā fauhia i ni iloa fakapitōa nā tufa mai e te komiuniti ma iētahi tino pōpoto venā nā tino e fakaāgai ki ei nā tautuaga iēnei i te taimi e fakatalatalanoa ai te Peleni Taki.

Ko nā Peleni Gālue e fakāmatala auiliili ai nā hitepu ke fakamanino atili ai te aofiaga-kātoa, nā fakaākoakoga fakatino fau i ni fakavae fakamaonia; fakamākeke nā fehoahoaniga ki nā iloa ma nā mafai i nā tulaga o nā tautuaga; fakalelei nā faigāpāga i te vā o te hihitemi ākoakoga ma nā kāiga, kaukaiga, ma nā komiuniti; ma fau ni iētahi fehoahoaniga laututuha tau ākoakoga ma metotia talafeagai mo nā āhehi ke fakalelei atili ai te fehoahoani ki nā faiākoga, ke ki lātou matea ma tautali lelei ai ki nā manakoga o tamaiti ākoga. E manakomia ke i ei he metotia e fakahoahoa leleia mo iēnei galuega, ko te mafuāga ia e hokotaga ai nā Peleni Gālue ki nā gāluega uma i te takiala faka ākoakoga e takitakia e Te Poutāhū | Ofiha o te Kalikalamu. Ko te mea tēnei e aofia ai te toe fakafōu o te *Kalikalamu a Niu Hila* (NZC), nā hūiga ki te NCEA (vēia ko nā vāega fōu tau ki te mālamalama ke faitau ma tuhituhi ma nā numela, e manakomia), venā ma te fakaauauga o te fakatinoga o te *Peleni Gālue a te Ākoga Kāmata*.

Ko te manuia o nā Peleni Gālue iēnei e fua lava ki te taukave tutuha o nā tiute kehekehe ke fakalelei atili ai nā tulaga o ākoakoga mō tamaiti ākoga uma lele ma o lātou kāiga, kae maihe lava ki lātou nae hē kikila leleia e te tātou hihitemi. Ko nā āvanoa ke gālulue fakatahi ki te fakatulagaga ma te fakatinoga o nā gāluega kehekehe i te tātou āgai ki mua e iei lava, e fehoahoani ai foki ke mautinoa e ki tātou ko nā mea iēnei e atafia ma talafeagai ki nā manakoga ma nā nofonofoga. Ko ki mātou e amanaki lele ke aufia fakatahi e ki tātou nā tini iēnei, kae toe fakaolaola te loto fiafia ona ai ko te lahi o te iloa mai te mālamalama oi faitau ma tuhituhi & fehokotakiga ma te matematika i lototonu o ā tātou tamaiti ākoga venā mā a tātou faiākoga.

E ke maua ni iētahi fakāmatalaga āgai ki te Peleni Taki te ia e tuku fakatahi atu ma nā Peleni Gālue iēnei i luga o te tātou kupega vāteatea ite tuātuhi:

<https://www.education.govt.nz/literacy-and-communication-and-maths-strategy>

¹ **'Matematika'** ko he kupu e fakaaoā i te Peleni Taki ma nā Peleni Gālue ke tukufakatahi ai he kupu e fakaāgai ki nā matākupu, hikili, nā mafai, ma te mālamalama e aofia ai nā vāega uma lele o nā numela, matematika, ma nā hitetiki (statistics).

Nā Foe Taki e Lima o nā Peleni Gālua

E ki mātou haofia e lahi lele nā vāega e āfaina ai te ākoakoga ma nā faiga ke fakaakoako ai ma nā tulaga lelei e tatau ke maua. E hē mafai e he huiga e fokotahi ke fakatino nā huiga e manakomia e ki tātou mo te mālamalama ke faitau ma tuhituhi & fehokotakiga ma te matematika. E vēia ona tuku mai i nā Foe Taki e lima, ka ki mātou fakaāogāgia he metotia patino ki nā hihitemi ke fakatino ai te Peleni Taki, e fakaaogā ai he helemi mai te Mālō ke fakaholo ai nā vāega e tatau ke fakamuamua.

Ka fakaholoholo e ki mātou nā gālua i loto o he lima tauhaga ke fakamautinoa ai ko nā huiga e mafai ke fakatino, ko nā gālua e fakaholoholo lelei ma talafeagai, mā e i ei te taimi ke gālulue fakatahi mō he lelei.² Ko nā taki galue e fakamoemoe, ko nā gālua e fakapatino ke fakamautinoa ai ko nā tamaiti āoga uma lele e aufia tō lātou mafai, tokafilemū i ō lātou fakahinomaga, nā gagana e venā ma nā agānuku. Ko nā gālua iēnei e tuku mai i ni Peleni Gālua e lua: te tahi mō te mālamalama ki te faitau ma tuhituhi, & fehokotakiga, ma, tē tahi ko te matematika. E lahi nā gālua e tutuha i nā Peleni Gālua iēnei, kae e iei foki nā vāega e fakapatino lava mo te peleni tenā. Ko nā kotokotoga i lalo e fakāmatala ai nā tini o nā Foe Taki takitahi, ma e inati tutuha ai nā matākupu iēnei ko te mālamalama ki te faitau ma te tuhituhi & fehokotakiga ma te matematika.

FOE TAKI 1:

Amanakiaga e manino mō nā fakaākoakoga ma nā ākoakoga ke taki ai ni fakatinoga lelei.

Ko te tini lautele o te Foe Taki 1, ke fakailoa mai he mālamalamaga e tutuha ki nā hikili ma nā iloa tāua lahi lele āgāi ki te mālamalama ke faitau ma tuhituhi & fehokotakiga ma te matematika, e manakomia e nā tamaiti āoga. Ko te tulaga tēnei e aofia ai ni gālua kua kāmata kui i te fakafougia o te Kalikalamu a Niuhihila (NZC) ke fakamanino ai nā manakoga e tāua lahi lele i nā vāega uma e akoako ai ke mālamalama faitau ma tuhituhi & fehokotakiga ma te matematika. Ka fakatū e ki mātou he metotia e taku ko te Takiala ke Gatahi nā Fakatinoga Māhani (e fakāmatala i nā pāhina 10-11) ke kavatu ai ni taki manino, fatu i ni fakamaoniga ma e poupouaki, pe vēfea o nā akoako lelei ke mālamalama faitau ma tuhituhi & fakafehokotakiga ma te matematika mai nā akoga kāmata ki te Tauhaga 13. Ko ki mātou foki e fau nā lihohi ma nā taki ke fehoahoani atili ai ki nā faiāoga ma nā tamaiti āoga, e aofia ai nā tamaiti āoga e kehekehe nā gagana ma nā agānuku. Ko te uiga o nā fakatinoga

iēnei, ko nā faiāoga kā ki lātou mafaia oi fakamākeke te hapoti ki nā tamaiti āoga, ke holoholo lelei ma tulaga manuia uma lele nā taumafaiga ma a lātou gālua.

FOE TAKI 2:

Nā fehoahoaniga e fakatino ai nā gālua ite takiala ke fakalelei atili nā faiāoga, ke ki lātou mafaia oi fakamaliegia nā manakoga o nā itūkaiga tamaiti āoga kehekehe.

Ko te tini lautele o te Foe Taki 2, ke fakamautū nā fehoahoaniga e fatu mai i ni fakamaoniga, mō nā faiāoga ma nā takitaki patino mo te mālamalama faitau ma tuhituhi & fehokotakiga ma te matematika i nā fale āoga kehekehe uma, i nā kogāfenua, ma te atu fenua. E aofia ai te fakamākekega o nā iloa fakapitoa, ni kulupu gālulue fakatahi, fehoahoaniga ki nā iloa, ma nā āvanoa ke koloni ai mō nā faiāoga ma nā takitaki, venā foki ke i ei ni iloa fakapitoa tau te gālua (PLD) ma nā ākoakoga muamua (ITE) iēia e fetau ki te Takiala ke Gatahi nā Fakatinoga Māhani (CPM). Ko te mea tēnei e fōki atu ai ki nā faiāoga te loto toa, ko tona uiga ke lava tāpena ai ki lātou ke fakatino ni ākoakoga pito hili te lelei ki ā lātou tamaiti āoga.

FOE TAKI 3:

Hokotaga tau ākoakoga e mākeke, e hapotigia ma fakalelei atili nā ākoakoga.

Ko te tini lautele o te Foe Taki 3, ke hapoti ma fakamākeke nā faigāpāga i te vā o nā āoga ma nā kāiga, kaukaiga, ma nā komiuniti, kae ke fakafaiigofie ai te kitea e te tamaitiāoga te katoaga o tō lātou mafai. E aofia ai te fakamālohilohiga ō nā huiga faka-āogā mō nā tamaitiāoga (i nā koga ma nā tulaga uma) ma fakalelei atili te faiga o nā lipoti ma nā āvanoa e fakailoa ai nā fakāmatalaga ki nā kāiga. Ko te vāega tēnei e fau ai he hihitemi fakaākoakoga e hokotaga lahi ki nā komiuniti e tautua ki ei, ma lelei atili te tautali ki nā manakoga kehekehe o nā tamaiti āoga.



FOE TAKI 4:

He hihitemi tau ākoakoga e fehoahoani ma tautali ki nā manakoga o tamaiti āoga uma

Ko te tini lauaitale o te Foe Taki 4, e fakamautinoa ko nā manakoga kehekehe o tamaiti āoga e mātāu haele lava, e hāofia, māina, ma fakataunukua. E aofia ai te iloiloā o nā fehoahoani kua tatia mō te taimi nei ke fakamautinoa ai e atafia te hini takiala Māhani – Takiala ke Gatahi nā Fakatinoga Māhani (CPM), ma fakatū ai he hihitemi haogalemū ma fakamaonia, e aofia ai nā fehoahoaniga e talafeagai ma fetau lava ki tamaiti āoga kehekehe mā e fakamaliegia o lātou manakoga tau ākoakoga. Ko to nā uiga, ko nā tamaiti āoga uma lele e maua nā āvanoa ki nā fehoahoaniga e hako ma talafeagai, i te taimi e manakomia ai, ke ono mafai ai ke ola manuia, mā ko nā tautuaga e āvanoa pea lava kae he fakatapulā.

FOE TAKI 5:

Ko nā hukehukega o te hihitemi katoa e fehoahoani ki he hihitemi e akoakogia

Ko te tini lauaitale o te Foe Taki 5, ke faka mautinoa nā iloiloā mo nā ahehi e hili te lelei ma e totoka nā metotia faigālua i loto i te hihitemi katoa, ma, ke iei ni takiala ke kave ai ni fautuaga ke fakailoa ai e fakauau te holoholo lelei o nā fakatinoga. Ko te tulaga tēnei e aofia ai te iloiloā o nā metotia e fakaaogā nei ite takiala ke fai ai nā āhehi tau āoga kae ke mautinoa ai e atafia te fakatinoga o te Takiala (Common Practice Model) ma fau ai a mātou hukehukega ma nā auala e fai ai nā hakilikiliga. E hau nā taimi, ko nā hitepu iēnei ka fakailoa ai nā faigā āhehi ma nā metotia mō nā faigā āhehi, e fakahoa ai ni lagona aogā ke hapotigia ai nā faiāoga ke haofia ma tautali ki nā manakoga ma nā moemitiga o nā tamaiti āoga ma ō lātou kāiga. Ka iei ma avano he fakaputuga o ni iloa e fakafou tūmau ke hapoti ai te holoholo lelei o nā fakatinoga tauākoakoga vēna ma te fakatinoga o te takitaki lelei, fakatatau ki nā nofonofoga i luga o Aotearoa Niuhihila.

2 Mātāu te taimi e fakatino ai iētahi gālua, e fua lava ki nā heleni e maua ma nā tonu a nā polihī.

Nā vāega o nā Peleni Gālua e fakamuamua ke fakatino

Fakamākekega o te mālamalama faitau ma tuhituhi & fehokotakiga ma te matematika, i te takiala kātoa.

Ko nā gālua kua kāmata i nā tulaga o nā ākoga kāmata ma nā āoga tulaga lua, ki ni gāoioiga e fakatatau ke fakamautino ko nā tamaiti āoga uma e lātou iloa ni ākoakoga e lahi e mauaitia ma fakamoemoegia nā ākoakoga ke hapotia ai te holoholo lelei ma manuia te tulaga o nā vāega fakapitoa. Ko nā vāega iēnei, e aofia ai te fauga o ni faiga ke fakatino ma fau ni metotia ke mō te fakaholoholo lelei (progress tools) o nā ākoga kāmata ite, te fakafouga o te *Kalikalama a Niu Hila*, ma te fakatinoga o nā vāega o te NCEA fōu e manakomia mo nā matākupu tau te mālamalama ki te faitau ma te tuhituhi ma te matematika.

Fauga o te Takiala ke Gatahi nā Fakatinoga Māhani

Ko he hitepu pito hili te tāua ke fakamautino ai ko nā faiāoga ma nā takitaki e lava tāpena ke tautua ai ki nā tamaiti āoga ma o lātou kāiga. E fakaititia ai te āvanoa o te hē nofo tāpena i te faka ākoakoga ma te akoakogia ke mālamalama oi faitau ma tuhituhi ma te matematika, ke faufau lahi te holoholo lelei ma faifaipea o nā faka ākoakoga, te fakatino fakatakiki, ma te faigā o nā iloiloga aheni Māhani. Ko te Takiala ke Gatahi nā Fakatinoga Māhani ka fakamāina ai nā vāega e tāua ke ako, ma nā fakatinoga lelei iēia e tautali ai ki nā manakoga ma nā moemitiga kehekehe o nā tamaiti āoga. Ko te fakamuamuaga o e vāega tēnei, ko to nā uiga ko nā faiāoga ma nā takitaki i nā ākoga kāmata ma nā āoga tulaga lua, kā hapoti fakalelei ke fakatino ni ākoakoga pito hili te lelei ki nā matākupu tau te mālamalama ma tuhituhi & fehokotakiga ma te matematika, mō nā tamaiti āoga. Kikila ki nā **pahina 10-11** mō ni iētahi fakāmatalaga ki te Takiala ke Gatahi nā Fakatinoga Māhani.

Iloiloga o nā fehoahoaniga ma nnā tautuaga e iei nei

I he kikilaga lata mai, ko ki mātou ka iloilo foki nā vāega nā fakaopoopo ki nā ākoakoga, nā metotia ke fai ai nā hukeukega, ma te mafai e ono maua mai loto o te hihitemi i te taimi nei. Ka kaumai ai he fakamautinoaga ko nā vāega iēnei e fetau ki nā faiga ma nā taki iē i loto o te Takiala ke Gatahi nā Tautuaga Māhani (Common Practice Model) E hau nā taimi, e fai ai ni gālua ke i ei ai he hihitemi e fotu mai ai ni fehoahoaniga fakaopoopo, kae ke mafai ai e nā tamaiti āoga ke maua nā fehoahoaniga e manakomia, ma ē manino lele kia lātou uma pe ko ni ā nā tautuaga e āvanoa – venā foki ke haofia pe mafai ke fakaaogā āfea. Mō nā faiāoga ma nā takitaki, kā i ei nā metotia iloilo ke fehoahoani ki ei ke mātou ai i taimi uma ma tautali ki te tulaga o nā ākoakoga, mā nā avanoa ki te PLD i te fakatinoga o nā gālua ke fehoahoani fakapitoa ki ei ke mālamalama i te Takiala ke Gatahi nā Fakatinoga Māhani ma kē fatu fakalelei ai nā tautuaga.

Fakatinogia o nā gālua ki he hihitemi e akoakogia

Ko nā Peleni Gālua e atafia ai te mātou takutinoga ke fau he hihitemi e akoakogia – he hihitemi e tautali ki nā huiga i te lalolagi, nā fakāmatalaga e maua pea, venā nā huiga ki nā manakoga o ā tātou tamaiti āoga. Nā hitepu fakapitoa ke mafai ai ke fakatutupu te mea tēnei e aofia ai ke i ei ni hakilikiliga, tautukuga, venā ni iloiloga i nā ākoga kāmata ma nā āoga tulaga lua. Ko te fauhiaga o ni fakāmatalaga ma he auala ke tuku mai ai ni lagona, e fehoahoani ki te fakaaauaga o nā gālua ma mafai ai ke tātou kitea nā huiga lelei a te Peleni Taki e fai ki nā faiāoga ma nā tamaiti āoga. Ko te vāega tēnei e mātou ka fehoahoani mai ki ā teki tātou ke fakamakeke ai te Takiala ke Gatahi nā Fakatinoga Māhani (CPM), e fakamautinoagia ai nā huiga i nā ākoakoga e atafia ai te fano ki luga o nā iloa ki te fakatinoga o nā gālua ma nā faiga e aogā mo nā tamaiti āoga kehekehe uma.

Nā hokotaga patino i loto o te hihitemi ākoakoga

Ko te Peleni Taki ma nā Peleni Gālua e hapoti ma mafai ai ke fakatino nā gālua ke lauaitete ke fai nā huiga ki te tātou hihitemi ākoakoga. Ko te ata i lalo e fakahino mai ai nā hokotaga ki nā metotia ma nā peleni taki a te Mālo.

Peleni Taki mo te Ola Manuia o Tamaiti ma te Kautalavou

Ko Niu Hila te koga pito hili te manaia i te lalolagi ke tamaiti ai
Ko tona uiga, ko tamaiti ma te kau talavou e akoakogia ma ola tuputupu ake

Ko te Fakakupuga a te Atunuku ki nā Vāega e fakamuamua i te Ākoakoga ma te Fakaākoakoga

Tamaiti āoga i e fakapatinotonu; āvanoa e hē i ei ni tulave; fakaākoakoga ma nā takitaki pito hili te lelei; te lumanaki o nā ākoakoga ma nā gālua; ākoakoga lelei e avanoa ki tagata lauaitete.

Fakafouga o te *Kalikalama a Niu Hila* (NZC)

Polokalame o nā huiga ki te NCEA

Peleni Gālua mō nā Ākoga Kāmata (ELAP)

Peleni Gālua mō nā Fehoahoaniga ki nā Ākoakoga (LSAP)

Nā Peleni Gālua o nā matākupu Mālamalama faitau ma tuhituhi & Fehokotakiga ma te Matematika

Peleni Gālua mō te fuainumela e aofia i nā āoga ma nā fakafeagai

Peleni Gālua mo nā Ākoakoga a te Pahefika

Ka Hikitia – Ka Hāpaitia Peleni Taki tau Ākoakoga Māoli

Peleni Taki a Niu Hila mō nā tino e hē katoatoa te mālohi

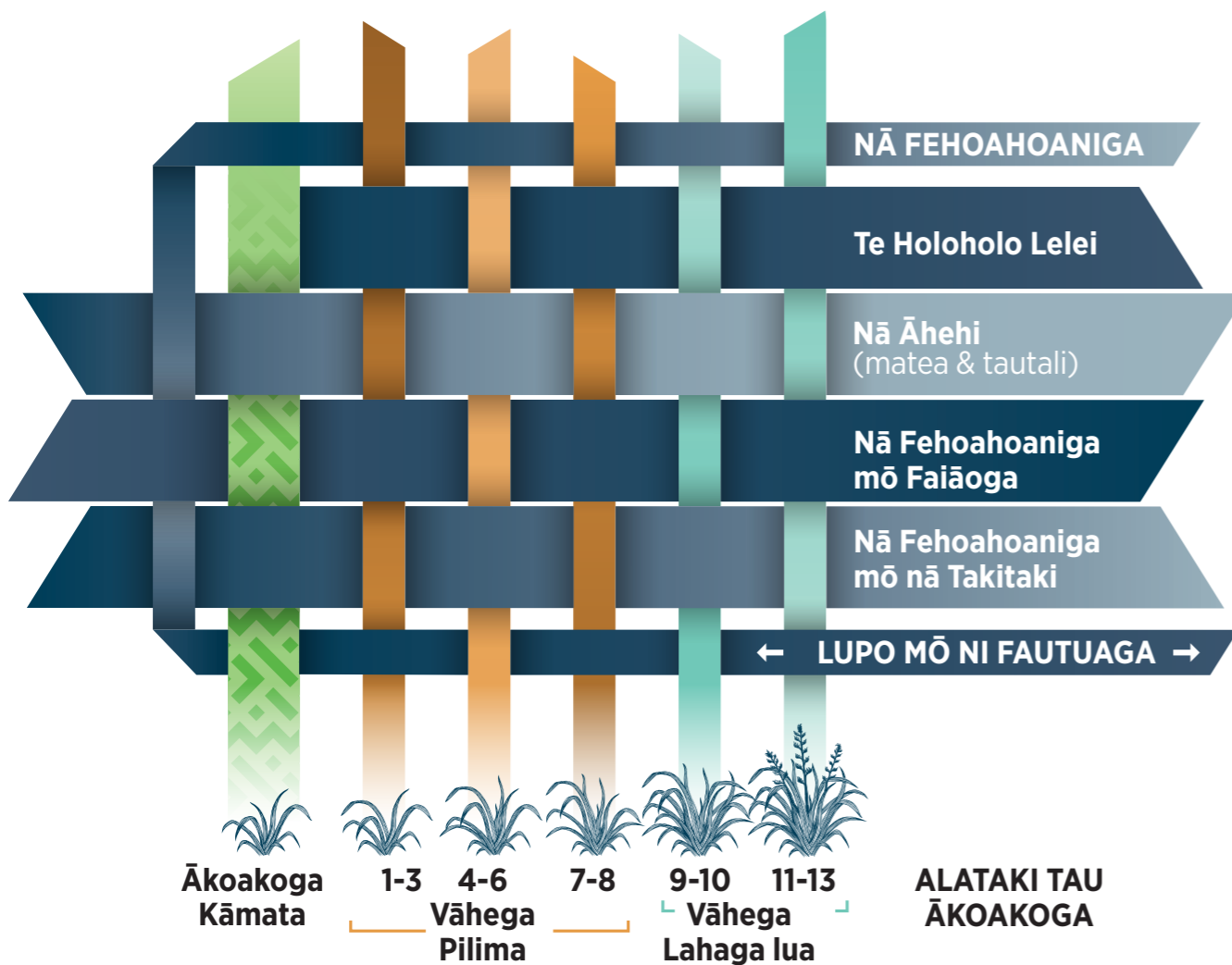
Te Tiriti o Waitangi | Te Māliiega faka-va-o-Mālo i Waitangi

Takiala ke Gatahi nā Tautuaga Māhāni

Fakamātalaga

Ko te Takiala ke Gatahi nā Tautuaga Māhāni (CPM) ka fakāmatala mai ai nā faiga ma nā auala e fatu i ni fakamaoniga ke fuafua ai nā fakaākoakoga ma nā ākoakoga ke mālamalama ke faitau ma tuhituhi & fehokotakiga ma te matematika i loto o te *Te Whāriki*³ ma te *Kalikalama a Niu Hila*. E taki ai ke mautinoa te lelei lahi o nā fakaākoakoga ma nā āhehi vēna nā auala e fakatino ai i loto o nā ākoga kāmata ke tau atu lava ki nā toe vāhega i nā āoga tulaga lua, i luga o Aotearoa Niu Hila katoa.

Ko te Takiala ke Gatahi nā Tautuaga Māhāni, (CPM) kā tuku ki loto o nā fehoahoaniga ma nā lihoi, nā ākoakoga ma nā koleniga o faiāoga (professional learning and development PLD), venā nā polokalame kāmata a faiāoga. E fehoahoani ke fakamāina ma fakauaua tutuha mō faiāoga ma nā tamaiti āoga, ke fakamākeke nā fakaākoakoga ma nā ākoakoga ke mālamalama ke faitau ma tuhituhi & fehokotakiga ma te matematika, ma te hapoti ke talafeagai ma lelei katoatoa mō nā tamaitiāoga uma.



Auala nā tukufakatahi ai te Takiala ke Gatahi nā Tautuaga Māhāni

Ko te tapahā ma nā fakāmatalaga o te Takiala ke Gatahi ai nā Tautuaga Māhāni ko heki fakamautuagia. E gālulue fakatahi ki ei ma ke atafia ai nā lagona o nā matāta kehekehe ma ke fetui ki nā hakiliga-hukehukega (research findings) muli nei kua māua. E lahi nā avanoa ke mafai ai nā tino ke fai hao, kae fakaholo nā gāluega.

Ite taufakaumauma o te tauhaga 2022, ko ki mātou e gālulue ma ni tino kua i ei te tomai fakapitoa ke tuhi he pepa kāmata mo te Takiala ke Gatahi nā Tautuaga Māhāni. E fai nā fakatalatalanoaga ki te pepa kāmata, e fai foki nā talanoaga ma nā mātata kehekehe tau te ākoga i te Temi 1 ma te 2, 2023. Ka koi taufai lava ke tukufakatahi e ki mātou te Takiala ke Gatahi nā Tautuaga Māhāni, e iloilo ma fakafōu ai foki e ki mātou nā fehoahoaniga mo nā āoga fakapitoa mō faiāoga ma takitaki kae ke ologatahi ai ma hapoti ke mālanalama i nā huiga ki te fakatinoga e lelei mō a lātou tamaitiāoga. E iloilo foki e ki mātou ma fakafōu nā lihoi ma nā fehoahoaniga tau te kalikalama, e aofia ai nā faiga ke akoako venā ma nā metotia ke iloilo ai.

E faifai mālie te fakatinoga o te Takiala (CPM) ki nā ākoga kāmata ma nā āoga, ma fai fakatahi ma nā gāluega tau kalikalama ma nā iloilo, vēia ko te fakafouga o te Kalikalama a Niu Hila ma te kimataga o te NCEA ma nā vāega e manakomia-ke mua i ei. Ko tēnei vāega e fehoahoani ai ke fakamautinoa ko nā huiga e matea i te Takiala (CPM), e mafai ke faifakalelei, ko nā fehoahoaniga ki nā hikili ma te tuku maiga o nā tala kua totoka, mā ko nā huiga e opotia fakalelei ma fakatauā fehoahoani.

Te tulaga o te mālamalama ke faitau ma tuhituhi & fakafehokotakiga ma nā matematika

Ko nā gāluega e fai ki te Takiala e hokotaga foki ki nā gāluega e fai ke fatu ai nā fakāmatalaga mō te fakafouga o nā vāega o te kalikalama a Niu Hila tau ki te matematika & hitetika ma te Igilihi. Ko te tulaga o nā tuhituhiga kāmata o nā fakamoemoega mō nā vāega e akoako, e fatu foki i te taimi e tukufakatahi ai nā matākupu mālamalama faitau ma te tuhituhi & fehokotakiga ma te matematika, ko nā vāega uma iēnei e fakamoemoe e kavea ma vāega o te Takiala.

Ko nā tulaga fōu iēnei e fakamoemoe ke hokotaga ki nā faiga uma e fakatino ai nā matākupu o te mālamalama ke faitau ma te tuhituhi & fehokotakiga ma te matematika, mā ka mafai ai ke kilia ma fakāmatala auilili nā hitepu tāua o te tulaga e hapoti ai nā tamaiti āoga ke aafia nā fakamoemoega o nā vāega uma o nā ākoakoga. Ko nā tulaga e fakauau ai nā gāluega iēnei kā fakamākeke ai te talafeagaiga i te takiala. Ko nā vāega iēnei ka fakailoa mai i ni gāoioiga fōu ma nā metotia mo te fakauauga i nā ākoga kāmata ke hapoti ai nā ahehi i loto o te tauhaga ma te fakatinoga o nā fakaākoakoga, e fakailoa mai ai nā vāega fōu e manakomia ke muamua aofia tau te mālamalama faitau ma tuhituhi ma te matematika mo te NCEA, kae ke hapoti ai nā tamaiti āoga ma e tapena lelei te lātou havaliga ki nā āoga tulaga lua ma luga atu.

³ Ko nā fakauiga ki *Te Whāriki* i loto o te Taki ma te Peleni Gāluē tēnei, e hokotaga ki te *He whāriki mātauranga mō ngā mokopuna o Aotearoa | Kalikalamau takiala* mo ānga kāmata. Ko te Peleni Taki ma nā Peleni Gāluē e hē i loto ai te *Te Whāriki a te Kōhanga Reo*.

Mātauga o nā metotia ki nā gālua mā te Mālamalama ke faitau ma tuhituhi & Fehokotakiga⁴

FOE TAKI 1

1.1 Fakafōuga o nā ākoakoga fakatatau ki te mālamalama faitau ma tuhituhi i te Kalikalamu a Niuhila NZC, e aofia ai te fakamākekega o te mālamalama ma te iloa ki nā fehokotakiga ma nā fakāmatalaga i luga o te vateatea/initaneti.

1.2 Hui te Takiala mō te Holoholelei o Ākoakoga ma te Holoholelei o Ākoakoga tau te Mālamalama ke Faitau ma Tuhiuhi ki he ata taki fokotahi mō nā āoga e kitea ai te fakahologa o nā vāega e ako i nā matākupu o te mālamalama ke faitau ma tuhiuhi & fehokotakiga, ke aofia ki loto o nā vāega iēna e o te Takiala Ke Gatahi nā Tautuaga Māhani (CPM).

1.3 Fatu ni lihoi ma ni taki ke fehoahoani ki nā faiāoga ke mālamalama ma tokaga ki te holoholelei o nā taumafaiga a tamaiti āoga i te gagana tautala ma te mālamalama faitau ma te tuhiuhi i nā tauhaga muamua, ko ni vāega tenā eo te Takiala (CPM).

1.4 Fatu ni taki pe vēfea te fakaākoakoga o te matakupu ko te mālamalama ke faitau ma tuhiuhi & fehokotakiga i nā āoga auā ko he vāega e o te Takiala.

1.5 Fatu ni lihoi, ni taki, ma ni auala ke hapoti ai te ākoakoga ma te iloa ki te mālamalama ke faitau ma tuhiuhi & fehokotakiga ke talafegai ki nā tamaiti āoga ma o lātou atunuku ma gagana kehekehe.

FOE TAKI 5

5.1 Iloilo ma fatu ni metotia faigāluega e talafegai ma manino ke fai ai ni iloilo mā nā āoga

5.2 Fau he peleni taki ke mātau ai te aogā o nā gāluega e fakatino ma fai ni huiga e fatu mai i ni fakamaoniga kae ke fakamākeke ai te hihitemi mō te lumanaki

FOE TAKI 4

4.1 Fau he hihitemi e i ei ni vāega ke puipua ma haogalēmū ai nā tamaiti āoga, e fai fakatahi fuafua ki te fakahologa o te takiala.

4.2 Iloilo, fau ma fakafetaui ni fehoahoaniga fakaopoopa tau ki te mālamalama ke faitau ma tuhiuhi & fehokotakiga, i te fakahologa o te takiala kātoa ki nā ākoakoga, ke fakamautinoa ko nā vāega iēnei e talafegai ma te Takiala (CPM).

4.3 Fatu ni fehoahoaniga mai ni fakamaoniga, e atafia ai te lahi ma te kehekehe o nā tulaga o nā fakafitauli ki nā mafai ke ako ai nā mea āoga (neurodiversity) e tamaiti āoga (f.t. dyslexia – faigatā oi mālamalama i nā kupu faitau, dysgraphia – faigatā tuhiuhi, dyspraxia – faigatā ke fakapaleni te tino, gifted – talenia/hili te poto Māhani).

FOE TAKI 2

2.1 Fatu ma fakamākeke te takitakiga o te kalikalamu mō te mālamalama ke faitau ma tuhiuhi & fehokotakiga i ni hihitemi fakapitua e tolu: faka atunuku, faka kogāfenua ma nā fale ākoakoga kehekehe.

2.2 Tuhi ma fatu he polokalame fakapatino ki ni ākoakoga fakapatino lava mō te kaufaigāluega, e faigōfie ke tahui ma talafegai ki te Takiala (CPM).

2.3 Fakaopoopa te Takiala ki nā metotia mō nā fakaākoakoga, nā huhehukega ma te ākoako e fakaaogā i nā ITE uma.

FOE TAKI 3

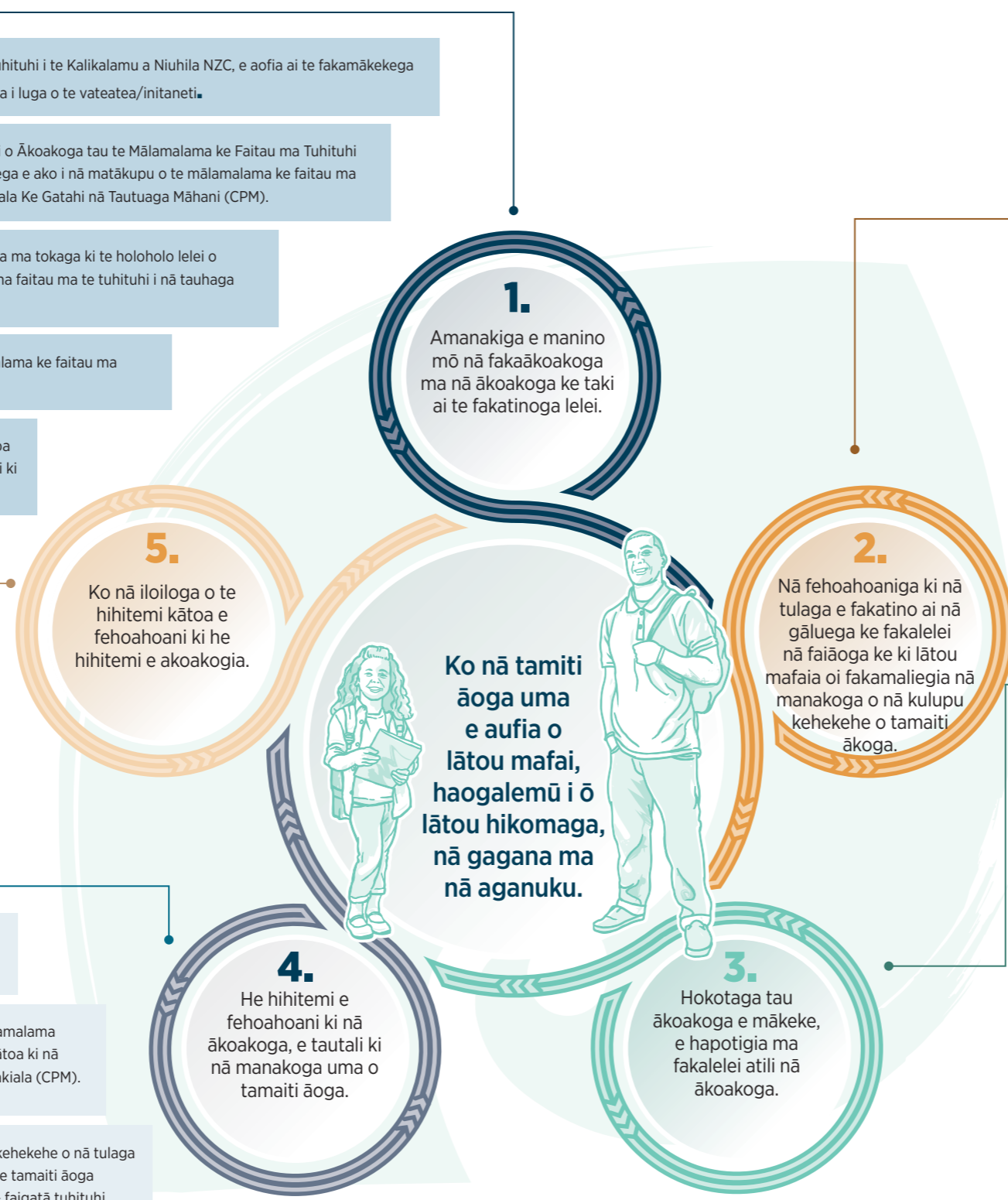
3.1 Fehoahoani ki nā tautuaga tau āoga kāmata ma nā aoga uma ke gālulue ma nā kāiga, kaukaiga, mā nā komiuniti i ni auala e amanakia ma poupuaki ai nā agākunu, ke fakamākeke ai te ākoakoga o te mālamalama ke faitau ma tuhiuhi & fehokotakiga i nā tamaiti āoga.

3.2 Fakamanino nā mafai ma nā iloa tau ki te mālamalama ke faitau ma tuhiuhi & fehokotakiga, iē e manakomia i nā takiala ma nā galuega kehekehe.

3.3 Fau ni lihoi, ni taki ma ni metotia ke hapoti ai nā lipoti a nā āoga ki nā kāiga ke fakailoa ai te tulaga o a lātou tamaiti āoga, e vēia ona Māhani ai nā lekoti tau ki nā ākoakoga.

3.4 Hapoti nā huiga lelei mō nā tamaiti āoga ma nā kāiga, i hōhe koga tau āoga vēna ma loto o nā āoga.

3.5 Fau fakalelei he faigāpāga ma te Faletuhi a te Atunuku ke tala ki tua nā fakatalanoaga ma nā ākoakoga ki te mālamalama ke faitau ma tuhiuhi.



⁴ Mātau te taimi e fakatino ai iētahi gāluega, e fua lava ki nā heleni e mau ma nā tonu a nā polihī.



Foe Taki 1: Amanakiaga ke manino nā fakaākoakoga ma nā taki akoako iēia e fakatino lelei

1.1	Fakafōuga o nā ākoakoga fakatatau ki te mālamalama faitau ma tuhituhi i te NZC, e aofia ai te fakamākekega o te mālamalama ma te iloa ki nā fehokotakiga ma nā fakāmatalaga i luga o te initaneti.	
1.1.1	Fakafōu nā vāega tau te mālamalama ke faitau ma tuhituhi e manakomia ke ako e vēia o nā fakāmatala ai i te kalikalamu ke i ei ai he ata taki manino mo te mālamalama ke faitau ma, e lalaga fakatahi ma nā vāega valevale e manakomia, ei loto ai te faitau, tuhituhi, tautala, fakalogo, kikila, tufatufa ma nā vāega i luga o te initaneti/vāteatea.	» Ko te fakafōuga o te kalikalamu (NZC) ka fakaopoopo ki ni vāega tau te ākoakoga o te Igilihi, e lalaga fakatahi te mālamalama ke faitau ma tuhituhi & fehokotakiga ki nā vāega uma e tatau ke akoako, venā ke aloakia te Tiriti/Māliiliega. Nā huiga fakapitoa e aofia ai: <ul style="list-style-type: none"> » fakalauaitelaga o nā vāega e mātau ki ei te faitau ma te tuhituhi ke aofia i loto he hetu o nā iloa ma nā hikili o nā vāega tau te mālamalama ke faitau ma tuhituhi & fehokotakiga, e i loto ai foki te mālamalama ke fakaaogā nā komipiuta ma fakamātalaga i te vāteatea/initaneti. » fakamākekega o te hokotaga i te vā o nā Fehokotakiga vāega o te Mana reo ko he vāega o te <i>Te Whāriki</i> ma te kalikalamu (NZC) ke fau ki luga o nā gagana tautala ma te mālamalama ke faitau ma tuhituhi, e atafia ai nā mālamalama ma te iloa o te faitau ma te tuhituhi faka aganuku ma te hikomaga i luga o te takiala akoako » lalaga ki ei he mātau ki te faka Māori – te ao Māori ma te mana ōrite mō te mātauranga Māori.
1.1.2	Fatu ni auala manino ke iloa te ola akoako ke ati ai te gagana tautala ma te iloa, nā hikili ma nā mafai patino ki te mālamalama faitau, ākoakoga tau komipiuta i loto o te Kalikalamu a Niuhihila (NZC).	
1.1.3	Fakalelei atili te Takiala (CPM) ke fehoahoani ki te fakafōuga o te NZC ma ke fatu ai ni faiga e manino ma laututuha i nā fakaākoakoga ma nā mafai ke ako te mālamalama ke faitau ma tuhituhi & fehokotakiga i te hihitemi tau ākoakoga kātoa.	» Ko te mātauga fōu i nā fehokotakiga ma nā mālamalamaga ki te faitau ma te tuhituhi i nā komipiuta, kae fakaopoopo ki te Takiala ke Gatahi nā Tautuaga Māhāni (CPM).
1.2	Hui nā Ata Taki ki nā Tulaga o Ākoakoga ma Tulaga o Ākoakoga tau te Mālamalama ke Faitau ma Tuhiuhi ki he ata taki e fokotahi mō nā āoga e kitea ai te fakahologa o nā vāega e ako i nā matākupu tau te mālamalama ke faitau ma tuhituhi & fehokotakiga auā ni vāega iēna e o te Takiala (CPM).	
1.2.1	Iloilo ma toe fau nā Ata Taki ki nā tulaga o Ākoakoga ma Tulaga o Ākoakoga tau te Mālamalama ke Faitau ma Tuhiuhi ke manino lelei te fakahologa o nā vāega e ākoako ai te mālamalama ke faitau ma tuhituhi & fehokotakiga.	» Ko he litpoti e fakāmatala auiliili ai nā tulaga iēni e maua mai ai te manino ma ni fakatakiki e lahi atu ma aogā ke fehoahoani ki nā faiāoga ke mālamalama ki te tulaga o te fakahologa o nā ākoakoaga, ma mātau totoka nā vāega tāua e tatau ke tokaga kie i nā tulaga kehekeheke e fakaākoako ai e lātou nā tamaiti āoga fuafua ki nā vāega o te Takiala (CPM).
1.2.2	Fakaauau te fakamākeke o te fakaākoako ma ākoako ke mālamalama faitau ma tuhituhi ona ni vāega tāua o nā huiga ki te NCEA, e aofia ai te fakatinogia o nā manakoga fōu o te mālamalama ke faitau ma tuhituhi.	» Mātau nā vāega o te Kete Ulufale ki te Ākoga ke tuku atu ai he ata agai ki nā malohiaga o te tamaiti āoga i te taimi e kāmata ai te āoga, mā ke maua e koe te faiāoga te koga nā kāmata ai i e tulaga o te fakahologa fōu. <ul style="list-style-type: none"> » Ko te huiga o nā tulaga o te fakahologa o ākoakoga ka fehoahoani ki nā faiāoga ke fakaaogā tō lātou mafai ke fuafua ai pe kua lava tāpena nā tamaiti āoga ke iloilo pe ahehi agai ki nā manakoga- e tatau ke mua aafia o te NCEA tau te mālamalama ke faitau ma tuhituhi.

1.3	Fatu ni lihoi ma ni taki ke fehoahoani ki nā faiāoga ke mālamalama ma tokaga ki te holoholo lelei o nā taumafaiga a tamaiti ākoga i te gagana tautala ma te mālamalama faitau ma tuhituhi i nā tauhaga muamua, ko he vāega tenā eo te Takiala.	
1.3.1	Fakaauau te fauga o ni metotia ma ni lihoi mō nā ākoga kāmata ke fehoahoani ki nā faiāoga ma tokaga ai ki te holoholo lelei o nā ākoakoga a tamaiti ākoga i nā ākoga kāmata (e aofia ai nā (SEL) – nā iloa āgai ki te olaga ma nā fakalogoaga, gagana tautala, ma te mālamalama faitau ma tuhituhi), ko ni vāega eo te Takiala.	» Ko tēnei vāega e hapoti e te gāluega 4.1 o te <i>Peleni Gāluega Akoga Kāmata</i> (ELAP) 'Puke faka lekoti (gazette) te ata taki o te kalikalamu a te <i>Te Whāriki</i> , ke lagolago te gālulue fakatahi ma nā takiala, vāega patino o te ākoakoga, hini ma nā fakamoemoeaga kāfai e fau te kalikalamu fakalotoifale.'
1.3.2	Fehoahoaniga ke fakatino ni meafaigāluega mō nā ākoakoga kāmata i loto o te Takiala (CPM) ma loto o nā tautuaga e fai e Te Poutāhū.	» E fetau ai foki ki te ELAP 4.2: 'Fatu fakatatahi ni meafaigāluega valevale e lelei, e fakamoemoeaga, e talafeagai ki nā aganuku ma nā gagana valevale.' <ul style="list-style-type: none"> » Ko nā lihoi kā aofia ai he mātau ki te faka Māori – te ao Māori ma te mana ōrite mō te mātauranga Māori. » Ko nā hakilikiliga e matea lele te hokotaga mākeke i te vā o te iloa agai ki te olaga ma nā fakalogoga (SEL) ma te ākoakoga o nā gagana.
1.4	Fatu ni taki pe vēfea te fakaākoako o te mālamalama ke faitau ma tuhiuhi & fehokotakiga i nā āoga, ko he vāega e o te Takiala (CPM).	
1.4.1	Hui nā lihoi o te Tautuaga Pito Hili te Lelei mo te Mālamalama ke Faitau ma Tuhiuhi i te Kalikalamu fou a Niuhihila ki te Fakaākoakoga o te Mālamalama ke Faitau ma Tuhiuhi & Fehokotakiga, Taki mo nā Ahehi ma Fakaākoakoga.	» Ko te vāega tēnei ka tuku fakatahi ai ma te faiga fōu o te Early Literacy Approach tēia kua kāmata oi fakatino (f.t. ni tuhi e igoa ki te Ready to Read Phonics Plus, fehoahoaniga fakapitoa e igoa ki te Better Start Literacy Approach, ma nā fehoahoaniga ke fakalelei ai te faitau.
1.4.2	Fatu he Peleni Taki faka kautū mō nā takitaki o te kalikalamu, komiti ma nā takitaki o nā kulupu ke tuku ki loto o te Takiala (CPM).	» Ke fakafaigōfie nā metotia e fakatino ai nā gāluega, kae ke fakamautinoa ai ko nā takitaki e mafai ke fakafetaui ma fuafua a lātou fekuikuiakiga ki nā hūiga o nā manakoga fakalotoifale.
1.4.3	Ke kaumai ni taki āgai ki ni fakatinoga fatu i ni fakamaoniga ma ni metotia e fakatelevave ai te tulaga o ākoakoga ma fakataikole ni fekehekeheakiga i nā tulaga o te takiala tau te ākoakoga.	» Ko nā Taki, e kikila ki nā fakatinoga e fatu mai i ni fakamaoniga, ki te tautaliga o nā manakoga kehekehe o nā tamaiti āoga, e aofia ai ke mātau ai nā tamaiti āoga iēia e tutuha ō lātou manakoga i nā vāega kehekehe.
1.4.4	Ke i ei ni taki ki te taimi e pito hili ona talafeagai ke auhia ai nā vāega e tatau ke iloa i nā tulaga o te ākoakoga i nā matākupu mālamalama faitau ma tuhituhi & fehokotakiga.	» Ko nā Taki fakatatau ki te fatuga mautinoa o ni ata e mafai ke tāhui, e fehoahoani ke fakauma ai nā faiga kino i nā ata e kopi pe tuku ifo i te neti venā nā kulupu. <ul style="list-style-type: none"> » Ko nā taki kā aofia ai he mātau ki te faka Māori – te ao Māori ma te mana ōrite mō te mātauranga Māori.

2

Foe Taki 2: Nā fehoahoaniga ki nā tulaga e fakatino ai nā gāluega e fakalelei nā faiāoga iē e ki lātou mafai oī fakamaliegia nā manakoga o nā kulupu kehekehe o tamaiti āoga

1.5	Fatu ni lihoi, ni taki, ma ni auala ke hapoti ai te ākoakoga ma te iloa ki te mālamalama ke faitau ma tuhituhi & fehokotakiga mō nā āoga e kehekehe nā gagana ma te aganuku.	
1.5.1	Ke i ei he taki manino ma patino mō nā auala ma nā tulaga e akoako nā gagana a tamaiti āoga, kae e hēfakapatino oiōti ki nā tamaiti āoga fatoā ako te gagana Peletania/Igilihi.	» E kava ai te ākoakoga o nā vāega o te gagana o te kalikalamu, e aofia ai nā kupu ma te tukufakatahiga o nā kupu, ke tokalahi ai nā tamaiti āoga e penefiti mai i nā metotia e fakaaauu te fakaleleiga.
1.5.2	Ke matea ma fakatāua te kehekehe lauaitale o nā āganuku ma nā gagana a tamaiti ākoga (e aofia ai ki lātou iē e ako te Igilihi e ve ko he gagana fakaopoopo) i te tuhiga o te fauga o nā lihoi ma nā fehoahoaniga fakapitoa mo nā faiāoga.	» Ko nā fakanofonofoga ki nā fakaākoakoga o nā gagana fakaopoopo, e tuku fakatahi ki loto o nā taki ma nā lihoi. » Ko nā taki ma nā lihoi ka atafia ai te holoholo lelei ma te popouakiga faka te aganuku, fua ki nā mea faigāluega, ma fakatupu te fia tautua ma poupouaki ki nā koa fakaaganuku, mā e fehoahoani ki nā tamaiti āoga ke mātea ma fakaaogā nā gagana kehekehe a nā tamaiti āoga. Ko nā vāega iēnei ka tuku ki loto o te Takiala ke Gatahi nā Tautuaga Māhani (CPM). » Ko nā lihoi mō nā hukega/ahehi, nā taki ma nā metotia (e aofia ai te Kete Ulufale ki te Ākoga ma nā taki patino mō nā hukehukega ke iloa ai nā tulaga o nā ākoakoga) e mātāu nā tamaiti āoga iēia e ako te Igilihi ve ko he gagana fakaopoopo. » Ka fakaopoopo ki nā metotia ma nā polokalame iēia e kitea kua holoholo lelei (f.t. Pasifika Early Literacy Project (PELP), Pasifika Teacher Aide Project, Pacific Bilingual & Immersion Education PLD ma te polokalame a te Tautai o le Moana).



2.1	Fatu ma fakamakeke nā takitaki o te kalikalamu e patino tonu mō te mālamalama ke faitau ma tuhituhi & fehokotakiga i ni hihitemi fakapitoa e tolu: faka atunuku, faka kogāfenua ma nā koga e fakatino ai nā ākoakoga.	
2.1.1	Ke maua ni takitaki fakamua i te malamala ke faitau ma tuhituhi ma fehokotakiga i te Te Poutāhū, ka hapoti e he komiti faufautua, ke mafai ke takitaki lelei nā tautuaga i te hihitemi ke fakaopoopo ma fai nā hūiga e manakomia ki te Takiala (CPM).	E i ei nā lukitau kehekehe i nā koga tau ākoakoga e manakomia ke tautali kiei, kae ke mātāu te holoholo lelei o nā takitaki i nā koga e fakatino ai nā ākoakoga.
2.1.2	Fakamākeke te lelei tūmau o nā fekau, ma te fakahalalaua o nā fakāmatalaga, te fakafehokotakiga o nā komiti kui i te lelei o te takitakiga faka atunuku venā ma te kogāfenua tafapili.	
2.1.3	Fakamākeke te mafai a te kaufaigāluega kui i te fakaleleiga ma te fakatinogiaga o nā lihoi, nā mea faigāluega ma nā koleniga.	
2.1.4	Fakalelei te peleniga o te kaufaigāluega ke fau ai ni avanoa i loto o nā fale tau ākoakoga mo nā takitaki tau te mālamalama faitau ma te tuhituhi & fakafehokotakiga.	
2.2	Fatu ma ati he polokalame fakapitoa ki ni ākoakoga fakapatino lava mō te kaufaigāluega, e faigōfie ke tahui ma talafeagai ki te Takiala.	
2.2.1	Tuku nā faiga e fatu mai i ni fakamaoniga ki loto o nā polokalame fakalelei ai te tulaga o te mafai ma te iloa o faiāoga, fua ki te Takiala	» Ke fau ni koleniga fakapitoa (PLD) e fakauu pea ma e maua gofie, ke mātāu totoka nā metotia fou. » Gāluega 2.2.2 e fetau i te ELAP 3.6: Atiake he auala tūmau ma fuafua lelei ki nā ākoakoga ma nā fakamākekega o nā hikili ma nā iloa (professional learning and development) (PLD)
2.2.2	Peleni fakatahi ma fakatino nā koleniga (PLD) mō nā ākoga kāmata ke hapoti ai te fakatinoga o nā meafaigāluega fōu ma nā lihoi i loto o te Takiala.	
2.2.3	Ke maua ni lihoi, ni taki ma ni fehoahoaniga ki nā faiāoga fakapitoa onā mātākupu ite kalikalamu i nā āoga tulagalua, ke fau ai nā iloa ma fakaaogā ni metotia ke fau ai ni fakāmatalaga fakapitoa ki nā hikili tau te mālamalama faitau ma tuhituhi.	
2.2.4	Fau ni potu fakapitoa e opotia ma fakaaauu ai nā koleniga e patino mo nā faiāoga fakatakitaki ma nā kaufaigāluega tautua a te ākoga (PLD) ke fehoahoani ai ki te ākoakoga o te mālamalama ke faitau ma tuhituhi & fehokotakiga.	
2.3	Fakaopoopo te Takiala ki nā fakatinoga ke fakaākoako, ve nā ki nā ahehi ma ākoakoga e fakaaogā i nā ITE uma.	
2.3.1	Gālulue ma nā fakalāpotopotoga ITE ma te Taupulega o Ākoakoga (Teaching Council) ke fakamautinoa ko nā tamaiti kua fakamanuia nā ākoakoga, e fetau i lātou iloa ki te taimi nei i te tulaga o te Takiala ma nā meafaigāluega e fakaaogā mō nā ahehi.	» Ko tenei vāega tāua e fakaaopoopo ki nā gāluega iēia kua kāmata fakatino e te Taupulega o Ākoakoga.
2.3.2	Gālulue ma te Taupulega o Ākoakoga ke fau he metotia ke hapoti ma fakamākeke nā mafai o nā faiāoga i nā mātākupu tau te mālamalama ke faitau ma tuhituhi & fehokotakiga i nā tauhaga e lua muamua e fakatino ai nā tiute faka faiāoga.	

Foe Taki 3: Ko nā hokotaga tau ākoakoga e mākeke, e hapotigia ma fakalelei ātili nā ākoakoga

3.1	Fehoahoani ki nā tautuaga tau ākoga kāmata ma nā aoga uma ke gālulue ma nā kāiga, kaukaiga, mā nā komiuniti i ni tulaga e holohololelei ma fakauau pea te amanakia ma poupouaki o nā agākunu ke fakaopoopo ma fakamākeke ai te ākoakoga o te mālamalama ke faitau ma tuhituhi & fehokotakiga i nā tamaiti āoga.	
3.1.1	Gālulue fakatahi ma nā kāiga ke fau ma hakili āvanoa ke maua ai ni lihohi ma ni taki ke fehoahoani ke fakatāua e ki lātou te aogā o nā faigāpāga ki te holoholo lelei o nā tulaga ākoakoga o a lātou tamaiti i nā matākupu tau te malamala ke tuhituhi ma faitau & fehokotaga.	<ul style="list-style-type: none"> » Ko nā gāluega e tatau ke fatu mai i nā metotia ma nā fakatinoga totoka kua tatia i te hihitemi (f.t. Faitau Fakatatahi, Talanoa Ako ma nā lihohi PELP) mā e aofia ai nā ākoakoga nā maua mai i te Koviti-19. » Nā manakoga o nā tamaiti āoga e ako te Igilihi ma o lātou kāiga kā mātua fakapitoa.
3.1.2	Hukehuke ni avanoa mō he taki ma ni auala ki te atiakega i fafo o nā potu ākoga fakatatau ki te mālamalama ke faitau ma tuhituhi & fehokotakiga e kautū mō nā kāiga.	
3.1.3	Hapoti ki nā komiuniti ma nā kaukaiga i ia lātou atiakega ke fakamālohilohi ai nā kaiga ke loto kaufakatahi ki te ākoakoga o a lātou tamaiti ākoga i nā matākupu tau te mālamalama tuhituhi ma faitau & fehokotakiga.	
3.2	Fakamanino nā iloa fakatatau ki nā matākupu tau te mālamalama faitau ma tuhituhi & fehokotakiga, e manakomia mō nā auala kehekehe ma nā gāluega e mafai ke maua.	
3.2.1	Gālulue fakatahi ma nā pule-o-gāluega ma iētahi tino ke kitea ma fakailoa nā manakoga o nā matākupu tau te mālamalama ke faitau ma tuhituhi & fehokotakiga mō nā tamaiti kua uma ma te āoga kae hakili āvanoa ki ni gāluega.	<ul style="list-style-type: none"> » Ko te faiaoga e hapoti ki te fakahalalauga o nā fakāmatalaga iēnei ki nā āoga ma o lātou kāiga i te tulaga o nā āoga tūlaga lua. » Ko tēnei vāega e hapoti e nā āoga tau gāluega ma te ahohi a tamaiti āoga kua teka ma te āoga.
3.2.2	Fatu he ata taki ke takiala ma hapoti te tulaga o nā ākoakoga – ke fakaaogā e tamaiti āoga ma o lātou kāiga venā foki ma faiāoga ma nā komiti o nā āoga.	
3.3	Fau ni lihohi, ni taki ma ni meafaigāluega ke hapoti ai nā lipoti a nā āoga ki nā kāiga ke fakailoa ai te tulaga e i ei ai te lātou tamaiti āoga, e vēia ona Māhani ai nā lekoti o nā ākoakoga.	
3.3.1	Gālulue ma nā āoga ma nā kāiga ke fau ni auala ke lipoti tumau ai te tulaga o nā ākoakoga ma nā fakamanuiaga kua aofia.	<ul style="list-style-type: none"> » Ko te gāluega tēnei e mafai ke fakauau vēia ko ni hao ki loto o nā fakamaumauga o nā ākoakoga e fekaveaki e nā tamaiti āoga, iēnei kua kāmata tuku fakatahi.
3.4	Hapoti nā huiga lelei mō nā tamaiti āoga ma nā kāiga, i hōhe hokomaga ākoga.	
3.4.1	Fakatinoga nā faiga gālulue fakatahi ma te fehokotaki o nā matāeke kehekehe ke hapoti ai nā hūiga mō nā tamaiti āoga ma nā kāiga.	<ul style="list-style-type: none"> » E lahi lele nā hūiga mō nā tamaiti āoga ma ā lātou kaiga i te tulaga o te takiala katoa tau te ākoakoga. Ko iētahi huiga e tutupu i te va o nā heke (f.t. fano mai he ākoga kāmata ki hē tahi vāhega, pe fano ki luga ki nā āoga tulaga lua) mā ko iētahi i loto lava (f.t. fano ki he mātauga fakapitoa ki nā iloa i nā āoga tulaga lua). » Gālulue fakatahi ma ni tino kehekehe kohe mea pito hili te tūa ke hapoti ai nā tamaiti āoga, venā nā kāiga, kaukaiga ma iētahi tino i nā komiuniti iēia e i loto o nā fakalāpotopotoga e fehoahoani ki nā tamaiti āoga.
3.4.2	Fakaauau oi gālulue ke fau he Kete Ulufale mo nā Ākoga ke fehoahoani ai ke holoholo lelei te hikitaga ka fakafeagai ma he tamaiti ākoga mai nā aoga kāmata ki te āoga.	
3.4.3	Fatu ma fakatino ni auala ki te hikitaga o tamaiti ke fehoahoani ai ki nā kāiga, tamaiti āoga ma nā faiāoga.	

3.5	Fau fakalelei he faigāpāga ma te Faletuhi a te Atunuku ke tala ki tua nā fakatalatalanoaga ma nā ākoakoga tau te mālamalama- ke faitau ma tuhituhi & fehokotakiga.	
3.5.1	Fakapāga ma te faletuhi a te atunuku ke fakaopoopo ki ā lātou metotia ke fakamākeke ai nā vāega o te mālamalama ke faitau ma tuhituhi & fehokotakiga i te komiuniti venā ma loto o nā āoga, mā ke fakamālohia ni āvanoa ke faitau ai kui atu i nā polokalame ma nā fakatahiga e fai agai ki te mālamalama ke faitau ma tuhituhi & fehokotakiga.	<ul style="list-style-type: none"> » Fakaopoopo ki nā fakatahiga ma nā polokalame e fai (f.t. Te Kulupu Fakapitoa ki te Faitau a Pūtoi Rito). » Ko iēnei vāega e maua ai he āvanoa ke fakalauaitale ai te akoakoga ki fafo o te hikomaga āoga ma fakatalanoa nā kāiga ini auala lelei fōu, kae maihe ai i te taimi mālolō i te tau vevela. » Ko te faigā pāga e fakaaogā ai nā lihohi ma metotia e fakaaogā e te Fale Tuhi Fakamua ma kikila ki te fauga o ni tahi lihohi fou.





Foe Taki 4: He hihitemi fehoahoani ki nā ākoakoga, e tautali ki nā manakoga uma o tamaiti ākoga.

4.1	Fau he hihitemi e i ei ni vāega ke puipuia ma haogalēmū ai nā tamaiti āoga, fakahologa o te takiala tau ki nā ākoakoga.	
4.1.1	Fau he hihitemi mākeke ma laututuha e haogalēmū e hapotigia nā tamaiti āoga ke fakamatea ma fakahoa ai ni fehoahoani fakaopoopo mo a lātou ākoakoga.	» Ko te holoholo lelei o nā ākoakoga iēia e fatu mai ni fakamaoniga, ka fakavae i he hihitemi haogalemū i loto o nā ākoga.
4.1.2	Mātau ni vāega tāua fuafua ki nā tulaga o nā taumafaiga a nā tamaiti ākoga ke fakamatea ai kafai e manakomia ke hakili ni tahi fehoahoani ki a lātou ākoakoga.	» Ke i ei ni mātāuga ki te tiute o te Kete Ulufale mo nā Ākoga ma nā manakoga o nā tamaiti āoga iēia e tapena ki nā vāega e manakomia mō te NCEA.
4.1.3	Fakalelei nā āvanoa e maua gofie ai nā fehoahoaniga, fakafetaui ki nā manakoga o tamaiti ākoga e tuha lava pe kua fia te matua.	» Ka mātau te tāua o te tino e taukikila e ia nā Polokalame tau ākoakoga ite tuku fakatahiga e ia nā fakāmatalaga ma hakilikili ni auala ke fakaopoopo ai te hapoti e lauaitale, e patino, pe tautokatahi.
4.2	Iloilo, fau ma fakafetaui ni fehoahoaniga fakaopoopo ke hapotia ai te malamala, ke faitau ma tuhituhi & fehokotakiga ite takiala ākoakoga kātoa, ma fakamaotino e ologatahi ma fetau ki nā vāega o te Takiala ke Gatahi nā Tautuaga Māhani (CPM).	
4.2.1	Fakafetaui te fakafanoga o nā tupe ma nā lihoi o nā fehoahoaniga fakaopoopo mō te mālamalama ke faitau ma tuhituhi ki nā fakamaoniga o nā vāega kua maautino e holoholo manuia.	» Ko tēnei vāega e mātau ai nā manakoga i te takiala, ma te tāua o te vave mātea ma tautali ki nā manakoga (e fetau ki nā vāega e tatau ke fakamuamua 2 ma te 3 i te <i>Peleni Gāluega ke Hapoti ai nā Ākoakoga</i>). Ko te iloilogā o nā fehoahoaniga e i ei ai, ka aofia ai te:
4.2.2	Iloilo ma fakamākeke te tiute ma te gāluega o te Faiāoga patino mō nā Lihohi o te Mālamalama ke faitau ma Tuhituhi.	» Hukehuke te afainaga o te polokalame fakapatino ki te gagana tautala mā vave fakaāvanoa i te fakahologa o te takiala.
4.2.3	Fai ni hapoti fakaopoopo mō nā tamaiti e āoga ite tulaga lua iēia kua fakapokepoke ona ei nā he fakamanuigā nā matākupu NCEA e tatau ke fai.	» fakafetaui nā polokalame Reading Recovery ma nā Early Literacy Support ki nā fautuaga e maua mai i nā iloilogā e fakaaau.
4.2.4	Fau ni avanoa ma ni metotia fatu mai i ni fakatinoga kua fakamaonia ke hapoti ai ki nā vāega tau ākoakoga agāi ki te mālamalama ke faitau ma tuhituhi.	» iloilogā o te Fakatelevave o te Ākoakoga o te Mālamalama ke Faitau ma Tuhituhi (Accelerating Learning Literacy) » fakamākeke te pāhiaga o nā tulaga ke fakatino ai ni gāluega (accreditation) ma fakalalahi te mafai ke fakatino ni fehoahoaniga ki nā vāega o te matakupu mālamalama ke faitau ma tuhituhi, e aofia ai te gagana tautala.
		» Ko nā hapoti e kikila ma mātau nā manakoga kehekehe o nā tamaiti ākoga, e aofia ai ni mātauga ki ni manakoga e tutuha i ni tahi vāega o te olaga akoako.
		» Ko nā fehoahoaniga i nā āoga tau ki te mālamalama ke faitau ma tuhituhi venā te matematika – ko he polokalame e i ei nei (2021/22) ke fehoahoani ki nā kulupu o nā tamaiti āoga muamua (first cohort) ke fakamaliegia ma auhia nā manakoga tau ki te NCEA.

4.3	Fatu ni fehoahoaniga fuafua ki ni fakamaoniga, e atafia ai te lahi ma te kehekehe o nā tulaga o nā fakafetaui fakate-maufau ke mafai ke ako ai nā mea āoga e iēnei itūkaiga tamaiti ākoga (neurodiversity) (f.t dyslexia – faigatā oi mālamalama i nā kupu faitau, dysgraphia – faigatā tuhituhi, dyspraxia – faigatā ke fakapaleni te tino, gifted – talenia pe ko te poto Māhani).	
4.3.1	Fakamākeke nā polokalame e patino ki te fakaleiga o te kaufaigāluega, ke mālamalama ki nā fakafetaui fakate-maufau e ono afaina ai te mafai ke ako nā mea āoga (neurodiversity) kae ke fakamaliegia nā manakoga o nā tamaiti āoga uma, e aofia ai nā tamaiti e maua i te dyslexia – faigatā oi mālamalama i nā kupu faitau.	» Ko nā gāluega e atafia ai te mālamalama ki nā mea e aogā i te kikilaga a te Māoli ki nā fakafetaui o nā mafai ke ako ai nā meaoga. » Ko te fakamatea o nā manakoga ma nā fehoahoaniga kā fatu i nā tulaga o te malohi ma fakapatino ki te tautali kui i ni fakatinoga kua maūtu (kae he ko te hakilikili pe ko he ā te fakafetaui).
4.3.2	Hukehukega ma fautua nā kāiga, āoga ma nā ākoga kāmata ki nā tekinoloti e fakaaogā lautele (tāketi) ma nā tekinoloti e fakaaogā tautokatahi ki nā mea e manakomia ke fehoahoani ai ki nā matākupu tau te mālamalama ke faitau ma tuhituhi & fehokotakiga.	» E tatau ke fofōgia te hē talafeagai ma hē tutuha o nā āvanoa ki nā auala ke fakailoa ai nā manakoga fakapitōa fakatata ki nā tamaiti āoga e i ei nā fakafetaui tau te mafai ke ako ai nā meaoga. » Kā iei ni mātauga pe vēfea oi fakalelei nā āvanoa ki nā tekinoloti patino ki te fehoahoani ke fai ai nā mea āoga, auā ko he vāega tāua o nā metotia e fakaaogā ke tiliva ai te kalikalamu. » Ko te hokotaga ki iēnei vāega, i te taimi nei, ko ki mātou e fakatakiki he fauhaga o te matākupu ke mālamalama faitau ma tuhituhi ma te fehokotakiga mō nā tamaiti āoga i nā tauhaga 2-8 e manakomia ni fehoahoani fakaopoopo ke iloa oi faitau. Ko nā fauhaga iēnei ko te diagnostic – hukehukega pe ko ni ā nā fakafetaui, manino lelei, fakaaogā ai nā taki ke fakaholoholo lelei ma fakaputu ke lahi. Ko tēnei vāega e fakamākeke ai ke haofia ni vāega tāua o ni kupu e mafai ke lagona, fakaleoa nā vāega kehekehe o te fakaleoga o ni kupu, te fakaaogā o nā mataituhi o te alafapeta, te mafai oi tautala, iloa oi fakaaogā nā kupu, ma nā hikili ke mālamalama ai i ni faitauga nā feagai ma tamaiti. » E aofia ai nā gāluega ke iloilo ma fakafōu nā lihoi e hē patino ki te Matāeke e fakakautū ki nā tino e faigata te lagona ma fakaleoa nā kupu e maua tenei lihoi i loto o te Kete Lihohi ite Vāteatea mō ki lātou e fakaleo gatā na kupu.

5.1	Iloilo ma fatu ni faiga pe ko ni mea faigāuega e talafeagai ma manino ke fai ai ni iloiloga ma nā āoga.	
5.1.1	Fakalelei atili ma fatu he fakaputuga o ni metotia e fautuagia mō ni metotia tau ahehi ma nā fakatinoga i nā āoga e hokotaga ki te Takiala (CPM).	<ul style="list-style-type: none"> » E aofia ai nā gāuega ke fatu ai he Kete Ulufale ki nā Ākoga ke fehoahoani ke holoholo lelei te tapena atu ki nā āoga, fakaopopo ki te polokalame e-asTTle ma he metotia e talafeagai mō nā ahehi a te atunuku, e hokotaga ki te Kalikalamu a Niuhihila fou (NZC) ma nā tulaga o nā fakahologa fōu. » E i ei foki nā mātauga e kave ki nā māfai e ono i ei mō nā poto faka komipiuta (artificial intelligence ma nā iloilo poto māhani) ke fehoahoani ai ke fakataigole te vā i te kehekehe ote laututuha, fakalelei te aogā o nā gāuega, ma fakataigole nā gāuega a nā faiāoga. » Ni gāuega tukufakatahi e talafeagai ma nā lipoti o nā ākoakogaga ka tuku ki ei, kae tauhihi ki te lelei o nā hukehukega.
5.2	Fau he taki ke iloilo ma mātau ai te aogā o nā gāuega e fakatino ma fai ni huiga e fatu mai i ni fakamaoniga kae ke fakamākeke ai te hihitemi mo te lumanaki.	
5.2.1	Fau he taki mō nā hukehukega ke fakalelei nā tulaga e iei ai nei i te va o nā fakatinoga ite takiala tau ākoakoga.	» E manakomia he mātauga e mautū ma holoholo lelei ma fakahoahoa lelei mō nā hukehukega iēia e mākeke ai te tātou hihitemi ke fano ki mua, e i loto ai nā iloilo ke fakaaogā nā tekinoloti ma nā amanakia te tautali faka-te-agānuku, iēia e tautua ki nā tamaiti āoga kehekehe.
5.2.2	Gālulue ma iētahi tino ke mātau ma hukehuke te aogā o te Peleni Galue mo te Mālamalama te faitau ma tuhituhi & Fehokotakiga (kae maihe mō nā tamaiti Māoli, Pahefika, ma nā tamaiti āoga e i ei ō lātou manakoga fakapitoa).	» Ko nā fakamaoniga e kaumai i nā atunuku i fafo e manakomia ke fakatino fakalelei fakatahi mani fakāmatalaga e fakamoemogea, e maua vave ma talafeagi ki nā nofonofoga i Aotearoa Niu Hila.
5.2.3	Fakahoahoa ma tufa nā fakāmatalaga ma nā iloilo ki te fakākoakoga, te akoga ma te hukehukega o te mālamalama ke faitau ma tuhituhi & fehokotakiga, e fakaaogā ai te auala fōu i te vāteatea ma iētahi hokotakiga fōu venā nā hokotaga lava nā iei.	<ul style="list-style-type: none"> » Faigā pāga fakatahi te Matāeke ma te Ofiha o Iloiloga o Ākoakoga (ERO) ma ke fakafou te National Monitoring Study of Student Achievement ke mafai ai ke maua ni fakāmatalaga e hili atu te lelei agai ki te holohololelei o nā tulaga kehekehe ote hihitemi. » Ko te tuhiga o nā lihoi, nā taki ma nā metotia e fano lava e tahui i nā taimi e hau, e tautali ai ki nā hukehukega ma nā fakamaoniga e talafeagai mō te kautū.



Mātauga o nā metotia ki nā gāluega mō te Matematika⁵

FOE TAKI 1

- 1.1** Nā vāega matematika fōu ke ako e fakāmatala i te kalikalamu a Niuhila NZC.
- 1.2** Hui te Takiala mo te Tulaga ote Holohololelei o Ākoakoga ki he ata taki mō nā āoga e kitea ai te fakahologa o nā vāega e ako o te matematika i loto o nā vāega o te Takiala (CPM).
- 1.3** Fatu ni lihohi ma ni taki ke fehoahoani ki nā faiāoga ke mālamalama ma tokaga ke holoholo lelei nā ākoakoga faka-matematika i nā tauhaga muamua, ko he vāega tenā eo te Takiala.
- 1.4** Fatu ni taki pe vēfea te fakaakoga o te matematika i nā āoga, auā ko he vāega o te Takiala.
- 1.5** Puipuia te taimi e fakaako ma te akoako ai te matematika.

FOE TAKI 2

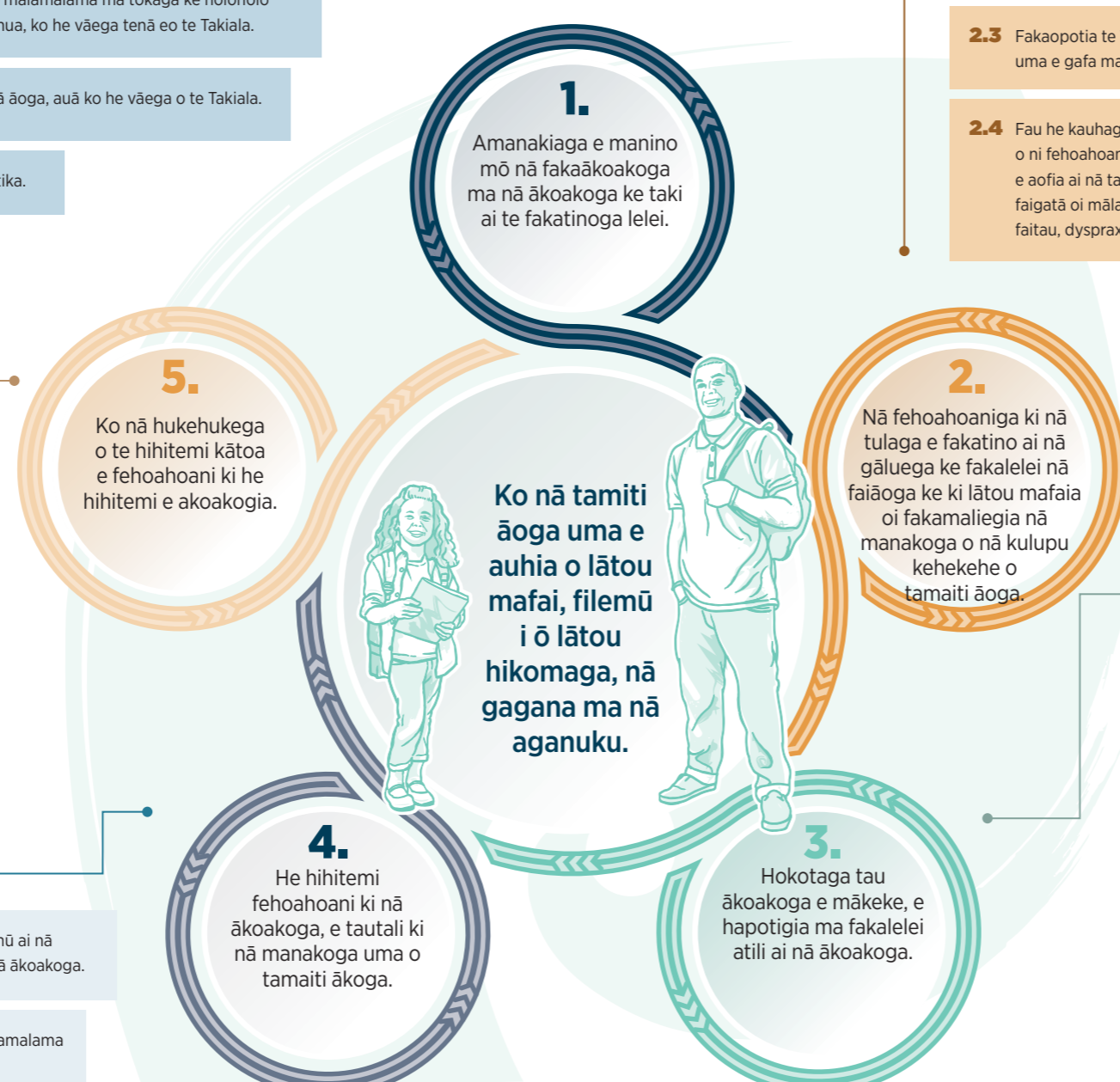
- 2.1** Fatu ma fakamākeke te takitakiga o te kalikalamu mō te mālamalama ke faitau ma tuhituhi ni hihitemi fakapitoa e tolu: faka atunuku, faka kogāfenua ma nā potu ākoakoga kehekehe.
- 2.2** Fau ma ati ni ākoakoga fakapitoa mo te kaufaigaluega e fakakautū, faigofie ma olotutuha ma te Takiala.
- 2.3** Fakaopotia te Takiala ki ni metotia ke fakaakoako, ahehi ma ākoako ke fakaogā e ki lātou uma e gafa ma te polokalame o te ITE.
- 2.4** Fau he kauhaga fakapitoa i te matematika e i ei o lātou tomāi fakapitoa ki te fakaākoakoga o ni fehoahoaniga e fakapatino ki te tautokalahi, ki nā tamaiti āoga e manakomia e ki lātou, e aofia ai nā tamaiti āoga e maua i nā tulaga e igoa ki te neurodivergent (f.t. dyscalculia – faigatā oi mālamalama i nā vāega o nā numela, dyslexia – faigatā oi mālamalama i nā kupu faitau, dyspraxia – faigatā ke fakapaleni te tino gifted – talenia i ni iloa).
- 2.5** FakaMāhani ma atiake te lumanaki o te kaufaigaluega patino ki nā faiākoga kui i ni auala fakapitoa, koleniga mā ni alataki lelei mo nā galuega.

FOE TAKI 5

- 5.1** Iloilo ma fatu ni faiga pe ko ni mea faigāluaga e talafeagai ma manino ke fai ai ni iloilo ma nā āoga
- 5.2** Fau he taki ke mātau ai te aogā o nā gāluega e fakatino ma fai ni huiga e ōno fatu mai i ni fakamaoniga kae ke fakamākeke ai te hihitemi mo te lumanaki
- 5.3** Fakatu tūmau ni fakaākoakoga fatu mai i ni fakamaoniga ke fakaākoako ai te matematika, akoako ma ahehi i te fakahologa ote takiala.

FOE TAKI 4

- 4.1** Fau he hihitemi e i ei ni vāega ke puipuia ma haogalēmū ai nā tamaiti āoga, e fai fakatahi fuafua ki te fakahologa o nā ākoakoga.
- 4.2** Fatu ma ati ni fehoahoaniga fakaopopo tau ki te mālamalama ke faitau ma tuhituhi & fehokotakiga fakatahi, fua ki te fakahologa o nā ākoakoga, ma fakamautinoa ko nā vāega iēnei e fetai ki te Takiala.



FOE TAKI 3

- 3.1** Fehoahoani ki nā tautuaga tau ākoga kāmata ma nā aoga uma ke gālulue ma nā kāiga, kaukaiga, mā nā komiuniti i ni auala e amanakia ma poupouaki ai nā agākunu, ke fakamākeke ai te ākoakoga o te mālamalama ke faitau ma tuhituhi i nā tamaiti āoga.
- 3.2** Fakamātea nā mafai e manakomia i ni tokafia ke lahi te iloa i nā takiala ma nā avanoa ke galue ai i nā matakupu tau matematika.
- 3.3** Fau ni lihohi, ni taki ma ni metotia ke hapoti ai ki nā lipoti a nā āoga ki nā kāiga ke fakailoa ai te tulaga nā taumafaiga a lātou tamaiti āoga, e vēia ona Māhani ai nā lekoti a nā ākoakoga.
- 3.4** Hapoti nā huiga lelei mō nā tamaiti āoga ma nā kāiga, i hōhe itū āoga ma loto i nā āoga.
- 3.5** Fakamālohia te fakailoa fakamua o te tāua o nā numela ma nā avanoa kehekehe e maua mai i nā takiala maukoloa tau te matematika.

⁵ Mātau te taimi e fakatino ai iētahi gāluega, e fua lava ki nā heleni e maua ma nā tonu a nā polihi.



Foe Taki 1: Amanakiaga ke manino nā fakaākoakoga ma nā taki akoako iēia e fakatinoga lelei.

1.1 Fakafoua o te matematika e vē o nā fakāmatala mai i te NZC.	
1.1.1	Fakafou te taulotoga o te matematika e vē o nā fakāmatala mai i te NZC ke kaumai ai ni taki e mautū ma holoholo lelei mō nā numela i hō he matatā, e vēna foki mō te matematika & hitatiki.
1.1.2	Fakamātea ma fakailoa te tāua o te numela e manakomia mo te ola mālōlō lelei, mo nā fakalapotopotoga, mo tagatānuku nei ma te lumanaki.
1.1.3	Faufau te Takiala ke Gatahi ai nā Fakatinoga Māhani ke hapoti ai te fakafougia o te Kalikalamu a Niuhihila, ma ke fau ni auala pito hili ona lelei ma gatahi i nā fakaākoakoga ma te fakatinoga o te tauloto i te numela, matematika ma te hitatika i hō he hihitemi tau ākoakoga.
<ul style="list-style-type: none"> » Ko te fakafouga o te Kalikalamu a NZ (NZC) e toe fakafou ai nā ākoakoga tau matematika & hitatika, ke lalaga te fakahologa o te numela i hō he matatā ma ke amanakia te Tiriti. Nā huiga fakapitoa e aofia ai: » kaumaiga o nā fakāmatalaga tau matematika ki nā vāhega 0-3 i nā tauhaga e hau ke fakataunukua ai e tamaiti ākoga i te tulaga tenei o te takiala ke lelei atili te lātou mafai » ke lalāga nā fakāmatalaga ki loto o te kalikalamu ki te mafuaga e fakaogā ai e mātou nā lihoi tau matematika ma vēfea o nā fau, ma te hokotaga i te vā o te numela ma te aganuku, ma te fakamautū o te gagana maoli vena te iloa faka te aganuku nae kaumai e nā tuā » fakamautinoaga ko te fakahologa o te ola tauloto e haoloto mai nā lave tau te aganuku » ke iei te kulupu fakapitoa ke hukehuke nā vāega o te kalikalamu i lalo o te matematika i te levolo 7 ma te 8 o te kalikalamu a Niuhihila ma ke kikila totoka pe kua lahi nā matatā kautū kehekehe kua fakafeagai ma nā tamaiti āoga. 	
1.2 Fakafou te Takiala o te Holohololelei o Ākoakoga ki he taki ke atafia ai te fakahologa o nā ākoakoga tau numela, i lalo i nā vāega o te Takiala (CPM)	
1.2.1	Toe kikila ma toe fau te Takiala o te Holohololelei o Ākoakoga ke kilia ma atafia ai te fakahologa o nā ākoakoga tau numela.
1.2.2	Fakauau pea te fakamākekega o te fakaākoakoga o te numela auā ni vāega tāua o nā huiga o te NCEA, e i loto ai foki te fakatinoga o ni vāega fou tāua o te mumela.
<ul style="list-style-type: none"> » Ko he fakahologa e fakāmatala fakalelei e kaumai ai te manino ma te lahi o nā fakatakikiga ke fehoahoani ki nā faiāoga ke mālamalama ki te tulaga o te fakahologa o nā akoakoaga, nā hitepu kautū, ma te mafai ke mafauau totoka ki nā matatā kehekehe tau te ākoakoga e tatau ke tokaga kiei, i nā vāega ia o te Takiala. » Māfafau ki te tiute o te Kete Ulufale mō nā Ākoga ke tuku atu ai he ata ki te mākeke o tamaiti āoga i te taimi e kāmata ai nā āoga, mā ke atea te koga e kāmata ai i tēnei fakahologa fōu. » Ko te fakafougia o te taki o te holoholo lelei o ākoakoga e hapoti ki faiāoga ke fai ni fakaikuga agai ki te totoka ma tapena lelei o te tamaiti ākoga ke ahehi ai i nā vāega tāua e tatau ke fakamaliegia o te numela mō te NCEA. 	

1.3 Fau ni lihoi ma ni auala taki ke fehoahoani ai ki nā faiāoga ke mālamalama ma tautali ki nā tulaga o nā taumafaiga a tamaiti ākoga i te numela i nā tauhaga kāmata, ko ni vāega tāua o te Takiala.	
1.3.1	Fakalauefa nā fakamaoniga o te ata e tatau ke iei ai nā fakahologa o te numela i nā ākoga kāmata, ei loto ai te tāua o te atike o te gagana tautala ke fehoahoani ai ki te ākoakoga, ma te fakatinoga pitohili ona lelei ke hapoti ai te fatuga o te fakavae matematika i nā tauhaga kāmata, ke fakailoa ai foki te Takiala (CPM) i nā ākoga kāmata.
1.3.2	Fatu ni metotia ma ni lihoi ke fehoahoani ai ki faiāoga ke mālamalama ma tautali ki te fakahologa o nā ākoakoga i nā ākoga kāmata (e iei te lagona ma nā fakalogoga i te olaga tauloto (SEL), gagana tautala ma te matematika), auā nā vāega tāua o te Takiala.
1.3.3	Fehoahoaniga ke fakatino ni meafaigāluaga mō nā ākoga kāmata i loto o te Takiala ma loto o nā tautuaga e fai e Te Poutāhū.
<ul style="list-style-type: none"> » E hapoti tēnei vāega ki te fakatinoga 4.1 o te <i>Peleni Galue a te Ākoga Kāmata</i> (ELAP): 'Puke fakamau te Taki o te kalikalamu, <i>Te Whāriki</i>, ke hapotia ai nā talatalanoaga ki nā hini kautū, nā levolo, moemitiga, ma nā vāega e momoko kiei i te fatuga o nā kalikalamu fakalotoifale.' » Ko tēnei vāega e fetau foki ki te ELAP 4.2: 'Fatu fakatatahi ni meafaigāluaga valevale e lelei, e fakamoemoegia, e talafeagai ki nā aganuku ma nā gagana kehekehe.' » Ko nā lihoi kā aofia ai he mātau ki te faka Māoli – te mana, ma nā talagā gafa faka Maoli. » Hukehuke ma fakamātea nā hokotaga mākeke i te vā o te lagona ma fakalogoga i te olaga tauloto SEL, te gāgana ma te taulotoga o te matematika. 	
1.4 Fatu ni auala taki pe vefea ona fakaākoako te matematika ma te ākoakoga, ko ni vāega o te Takiala.	
1.4.1	Fatu he kalikalamu ma Niuhihila patino mō te Ākoakoga o te Numela, he Taki mo nā Ahehi ma Ākoakoga e opotia ai ni vāega tāua ma fakamāoniga ke fakaākoako ma tauloto ai te matematika.
1.4.2	Fatu ma fakatele ni polokalame ki te fakaākoakoga ma te taulotoga o te matematika mo nā ākoga ke olo gatahi ma te Takiala ma e kaumaia ni hitepu ke fakatino ai te fakahologa o te ākoakoga o te matematika mō tamaiti ākoga mai te Vahega 0-10.
1.4.3	Fakafougia ma toe-fatu ni lihoi tau kalikalamu ke atafia ai te Takiala (CPM) ma ko a mātou fakamāoniga e olaola pea, e hē-tukutiakia ma e amanakia nā fakamautū nā fakanofonofoga faka-te-aganuku.
1.4.4	Fatu he Peleni Taki mo nā takitaki o te kalikalamu, komiti ma nā kulupu o takitaki ke tuku ki loto te Takiala Common Practice Model (CPM).
<ul style="list-style-type: none"> » Ko te takitakiga lelei ma nā lihoi e fofōgia ai te hē haofia ma te opotia valevale o ni māfaufauga- agai ki te auala pito hili ona lelei ke fakaāko ai te matematika kae ke maua ai e faiāoga he ata kilia ma maopo. » Ko te takitakiga lelei ei loto ai te tāua o te kaufakatahi o tamaiti ākoga ki ni vāega tāua oa lātou ākoakoga, e iei ai te: mateagofie, fakatūlaga lelei o nā fakatonuga, metotia fakafokifoki, avanoa mo ni mātauga, ma hokotaki ma fakamaina nā aitia ke fakamalohia ai he hikomaga tufehili holo. » Ko nā taki fakatatahi ki te fatuga mautino o ni ata e mafai ke tāhui, e fehoahoani ki faiāoga ke fakauma ai nā fakailoga tino matuiā ve ko te tuku kehea o nā tamaiti Pahefika ma nā Maoli mai he hihitemi e tatau ke opotia kiei ve foki te faka kulupu o tamaiti āoga mai te kulupu pito hili te lelei ki te hē lelei. » Ko te fakafaigōfie o nā metotia e fakatino ai nā gāluaga, e fakamautino ai ko nā takitaki e mafai ke fakafetaui ma fuafua a lātou hūiga ki nā manakoga fakaloto i fale. » Ko nā taki kā aofia ai he mātau ki te gagana Māoli – te ao Māori ma te mana ma nā talagā gafa Maoli. 	

2

Foe Taki 2: Nā fehoahoaniga ki nā tulaga e fakatino ai nā gāluega ke fakalelei nā faiōga ke ki lātou mafaia oi fakamaliegia nā manakoga o nā kulupu kehekehe o tamaiti ākoga

1.4.5	Faufau ni fakavae fakamaonia ki te fakaogā lelei o nā lihoi tau matematika e fakaatili lelei ai nā fakaākoakoga ma te tauloto, vena te fakamaotino te maua gofie o nā lihoi tāua iēnei mo nā potu ākoga kehekehe.	<ul style="list-style-type: none"> » Ko te kukulima e amanakia ai nā fakatinoga fai fua ki nā fakavae fakamaonia ki te fakafetauiga lelei o nā manakoga kehekehe o nā tamaiti ākoga, ei loto ai te amanakia o nā tamaiti ākoga lahi ma kehekehe o lātou manakoga fakapitoa. » Ko te kukulima e amanakia ai nā manakoga kehekehe o tamaiti ākoga i te fakaākoakoga ma te tauloto i nā vāega tau matematika ma te hitatika.
1.5	Ataia te fakaākoakoga ma te taimi tauloto o te matematika.	
1.5.1	Te Fakaākoakoga o te Matematika, Taki mo nā Ahehi ma te Tauloto e iei ai nā fautuaga ma te taimi fakafano ke fakaākoako ma tauloto ai te matematika i te vaiaho, i loto o te ākoga.	<ul style="list-style-type: none"> » Ko nā fakamaoniga e iei ai nei e atafia ai nā vāega tāua kehekehe o te taimi e fakafano ki te taulotoga o te matematika ma ke kava uma ai nā foe taki i loto o te Kalikalamnu a Niuhihila.
1.5.2	Te Strategic Leadership Guide e kaumai ai ni takitakiga ki nā auala kehekehe ke atafia ai te taimi ke fakaākoako ma tauloto ai te Matematika.	<ul style="list-style-type: none"> » Ke amanakia te tāua o nā metotia kehekehe ke atafia ai te taimi e tatau ke fakafano ki te fakaākoakoga ma te taulotoga o te matematika.



2.1	Fatu ma fakamākeke nā takitaki o te kalikalamu patino mo te matematika i nā vāega tāua e tolu o te hihitemi: te nuku, atunuku ma nā potu fakaākoakoga kehekehe.	
2.1.1	Ke fakaogā he kulupu faufautua fakapatio mo nā takitaki o te matematika (maihe lava i te numela) i Te Pouāhū, ke fakatino ai nā tautuaga valevale i te hihitemi ke fatu ma fakaleleia ai te Takiala.	<ul style="list-style-type: none"> » E i ei ni kehekehega ki nā lukitau i nā āoga takitahi, e manakomia ke tautali ki ei, ma mātau totoka nā takitaki i nā potu ākoakoga kehekehe. » E iei nā ākoga i te vāitau nei e iei a lātou takitaki e patino tonu lava ki nā vāega tau te kalikalamu o te matematika, kae e hē lahi fakaaauu e ki lātou te hapoti e manakomia patino lava ki te fauhaga o nā vāega tau kalikalamu fakalototifale, ke maua ai te mafaia o tētahi-ke-hapoti-hētahi, te hokotagāga o te tauloto ma kāiga, kaukāiga ma te komiuniti, ma hapoti ki te mālamalama tutuha o nā takitaki patino ki nā vāega kehekeheke uma tau kalikalamu. » Mō nā ākoga taikole, e ono iei he manakoga ke inati lelei nā tiute ma fakamamafa te fakalagolago lahi ki nā kalikalamu tau matematika mai nā pitonuku vālalata.
2.1.2	Fakamākeke te fakaaauupea o nā fekau fakailoa, ma te fakahalalauga o nā fakāmatalaga, te fakafehokotakiga o nā komiti kui i te lelei o te takitakiga faka atunuku venā ma te kogāfenua.	
2.1.3	Faufau lelei te mafaia o te kaufaigāluega kui i nā atiakega tau lihoi, fakatinoga, metotia valevale ke fakaogagia ma koleniga.	
2.1.4	Fakalelei atili te peleniga o te kaufaigāluega ke fau ai ni tūlaga patino mō ni takitaki o te kalikalamu tau matematika i hō he potu ākoga.	
2.1.5	Ke mafaia ke iei he avanoa mō he takitaki kalikalamu tau te numela i nā ākoga patino ki nā vāhega mātutua, ma te kautū ke hapoti nā tahi faiākoga e hē patino mō te matematika ke fakaākoako te numela, vēna ke hapoti ki te fakatelevave o te holoholo lelei o nā ākoakoga.	
2.2	Tuhi ma fatu he polokalame fakapatio mō ni ākoakoga fakapatio lava mō te kaufaigāluega, e faigōfie ke tahui ma talafeagai ki te Takiala.	
2.2.1	Falite he Takiala fakamua ma te Atunuku mō nā ākoga uma i nā vāega tau atiakega patino mō te matematika ke fakalelei atili ai te mafaia o faiākoga, ke fakaagai tonu lava ki nā ākoga e pitohili te manakomia e ki lātou.	<ul style="list-style-type: none"> » Ke fau ni atiakega patino e maua gofie, ni takiala fakafaigōfie te tahui e manakomia ke mātau mo te agai ki mua. » E iei te manakoga ke fakapoopo nā atiakega patino PLD, ke fakapatio lava ki te atiakega tau te ākoakoga o te iloa o faiākoga ma te lātou mālamalama ki te gagana tau matematika, e maua gofie e hōhe faiākoga kafai e manakomia. » Gāluega 2.2.2 e fetau ki te ELAP 3.6: Atiake he auala tūmau ma fuafua lelei ki nā ākoakoga ma nā fakamākekega o nā hikili ma nā atiakega patino (PLD)
2.2.2	Falite ma tiliva nā atiake patino mō nā vāhega pepe ke hapoti ai te fakatinoga o nā metotia kehekehe ma nā lihoi i loto o te Takiala (CPM), e i loto ai te takitakiga fou i te auala ke fakailoa ma tufa tutuha ai nā matakupu tau matematika.	
2.2.3	Fakavae ni fakatinoga-fakamaonia ki nā atiakega uma, fuafua mai te Takiala (CPM).	
2.2.4	Fai ni potu fakapitoa e tukufakatai ma fakaaauu tūmau mō nā atiakega patino (PLD) ke fau ai te mafaia o te kaufaigāluega tautua ma nā faiōga fehoahoani i te lātou hapoti ki te taulotoga o nā mea tau matematika.	



Foe Taki 3: Ko nā hokotaga tau ākoakoga e mākeke, hapotigia ma fakalelei atili nā ākoakoga

2.3 Fakaopoopo te Takiala ki nā metotia ke fakaako, nā huhuakega ma te tauloto e fakaogā e nā ITE uma.		
2.3.1	Galulue ma ki lātou e gafa ma te ITE ma te Taupulega o Faiākoga ke fakamautinoa ai ko nā faiākoga ftoa fakauku mai e fetau-kite-vaitau-nei to lātou iloa ma te mālamalama ki te Takiala ma nā metotia ahehi kehekehe.	» Ko tēnei vāega e fakaopoopo ki nā gāluega iēia kua kāmata e te Taupulega o Faiākoga.
2.3.2	Galulue fakatahi ma te Taupulega o Faiākoga ke fau he takiala-ke-hapoti ke fakamākeke ai te mafai o nā faiākoga patino mō te matematika i ō lātou tauhaga muamua e lua faka-faiākoga.	
2.4 Fau he kaufaigāluega patino mō te matematika ma ni faiākoga fakapitoa i te tilivaga o nā fakamoemoe ma hapoti kehekehe ki nā tamaiti ākoga e manakomia e lātou, e iei ai ki lātou e iei nā manakoga fakapitoa o te mafaufau fkt dyslexia – faigatā oi mālamalama i nā kupu faitau, dysgraphia – faigatā tuhituhi, dyspraxia – faigatā ke fakapaleni te tino, gifted – talenia pe ko te poto Māhani.		
2.4.1	Ko nā taki mō nā Polokalame Iloilo mō Faiākoga Patino ote Matematika ma te tau o ākoakoga tulaga tolu ke hapoti ai te faiākoga ke fakaogā ai nā avanoa tau mō vēna nā avanoa tau takitaki o te kalikalamu.	» Ko nā faiākoga kua iei nei, e poupouaki ma hapotia ke fau e lātou ni metotia tau te iloa fakaākoakoga ma mālamalama ki nā fakāmatalaga o te nūmela.
2.4.2	Fēke nā faiākoga ke koleni fakapitoa i te matematika kui i te fakamalohilohi o te holoholo lelei o nā gāluega ite takiala vēna ma nā avanoa maua ke fakalelei atili ai.	
2.4.3	Falite ni avanoa tau ākoakoga ma nā atiakega ke hapoti ai nā faiākoga ke patino lava ia i ana fakatinoga mō nā mafai kehekehe o nā tamaiti ākoga, e iei ai nā tamaiti e he katoatoa lelei te malohi faka-te-mafaufau (neurodiversity).	
2.5 Fakalalata ma atiake nā kaufaigaluega tau matematika o te lumanaki kui i ni taki, koleniga ma nā auala faigāluega lelei.		
2.5.1	Toe falite te atiakega fakapitoa ke hapoti nā faiākoga pāhi ftoa uma mai (PCTs) ma faiākoga nā fakauku mai fao ke fakaopoopo he kautū mō te fakaākoakoga ma te tauloto e olotutuha ki te Takiala (CPM)	» Ko te kau faigāluega o te lumanaki e tatau ke atafia ai te kehekehe lauaitale o nā komiuniti i Aotearoa Niuhihila. » Ko te fakaogā o nā metotia kua iei ai e mātea ai ma e iei ai te leo o ki lātou iē e fakamoemoe ki mātou e pa kiei kui atu i ni metotia fou, e ono mafai ai foki ke lahi atu te fakaogagia.
2.5.2	Fakatutupu ni taki ke hapoti ai te faiākoga taukikila ke atiake ai nā faiākoga ftoa fakauku mai (PCTs) ma te lātou mālamalama ki nā fakāmatalaga tau te matematika ma te iloa, ke olotutuha ki te Takiala.	
2.5.3	Iloilo ma toe falite ni taki e fakaholo lelei ke fakalalata ai ki lātou kua fakauku ite matematika ma ki lātou e patino lava ki te matematika ke fakakoleni faka-faiākoga.	

3.1 Hapoti ki nā tautuaga i nā vahega pepe ma nā ākoga ke galulue ma nā kāiga, kaukāiga ma nā komiuniti, ite fakauau pea o nā faiga faka-aganuku ke fakakoloa lahi ai te faka-ākoakoga tau matematika o tamaiti ākoga.		
3.1.1	Fetufaaki ma nā kāiga ke falite ma faufau nā avanoa ki nā lihoi ma nā taki iē e fehoahoani kiei ke tuahā ki o lātou tiute ite va o faigā-pāga ke fehoahoani ki te holohololelei o te tulaga o a lātou tamaiti ākoga.	» Ko nā gāluluega e fakamautinoa ai e iei nā vāega faka galue kua iei ke fakahoamoani ai ki te fakahoahoaga o nā lihoi ma taki kikaiga kui i nā faleakoga kehekehe, tautuaga ki te hapoti mō kāiga, vēna ma tautuaga i te vāteatea. » Ko nā gāluega e tatau ke fatu mai i ni takiala kua fakamanuia ma kua iei ni vāega ei loto ote hihitemi, e iei ai te iloa fakapitoa e kaumaia e ki lātou mā kua tali leleigia i ni tuhituhiga.
3.1.2	Te Mahau (https://temahau.govt.nz) e hapoti ki nā galuega ke atiake ma fakaolatia ni komiuniti ma nā vāega e takitaki e nā kaukāiga ke hapoti ma fakaolaola nā fakaākoga tau matematika, kae maihe lava mō nā tamaiti ākoga Maoli ma te Pahefika.	
3.1.3	Fakatino ni taki ki te Resource Teachers Learning and Behaviour (RTLBs) ke vefea ona hapoti te lelei ma fiafia ki te matematika ma ke fakaaofia kiei te hikomaga fakatatau ki nā potu ākoga mō nā fakākoakoga tau matematika.	
3.2 Fakamānino nā mafai e manakomia mō nā vāega kehekehe o nā gāluega ma takiala maukoloa ote matematika.		
3.2.1	Gālulue ma nā fakagalue-tino ma iētahi tino ke fakamātea ma fehokotaki ki nā manakoga o te takiala tau matematika mō nā tamaiti āoga ka fakauku ma hakili galuega.	» Ko nā ākoakoga tau hakiliga-gāluega (careers education) e fakatili ai te hikitia o te haofia ma te iloa o tamaiti ākoga ke lahi te lātou initalahi ki nā auala maukoloa o te matematika.
3.2.2	Kāmata he takiala ke taki ma hapoti ai nā auala tau ākoakoga – ke fakaogā e nā tamaiti ākoga ma ō lātou kāiga, e vēna ma nā faiākoga ma nā komiti a te ākoga.	
3.2.3	Faka-pāga ma nā kāiga, kaukāiga ma te komiuniti ke fatu ai nā hapoti ma ni taki ke fakamākeke ai te maukoloa ote matematika ma nā auala kehekehe ki te hakili-gāluega mō nā tamaiti ākoga Māoli ma Pahefika.	



Foe Taki: He hihitemi fehoahoani ki nā ākoakoga, e tautali ki nā manakoga uma o tamaiti āoga

3.3	Fatu ni lihoi, takitakiga, ma ni metotia ke hapoti ai nā faleākoga ke fakailoa ai ki kāiga ki nā taumafaiga a lātou tamaiti ākoga i te olaga faka-ākoakoga e ve ko nā lekoti Māhani a nā ākoga.	
3.3.1	Gālulue ma nā āoga ma nā kāiga ke fau ni faiga ke lipoti tūmau ai te tulaga ote holoholo lelei o nā taumafaiga ma nā fakamanuiga.	» Ko iēnei gāluega e mafai ke fakaholo ke tuku faka-lekoti-o-nā-taulotoga e fakaeva fakatahi mā tamaiti ākoga, kae kua fakatinoa tēnei atiakega.
3.4	Hapoti nā huiga lelei mō nā tamaiti āoga ma nā kāiga, vēna nā āoga lauaitale ma loto i nā āoga.	
3.4.1	Fakalelei atili te gālulue fakatahi ma te fehokotaki o nā matāeke kehekehe ke hapoti ai nā hūiga mō nā tamaiti āoga ma o lātou kāiga.	» E lahi lele nā hūiga mō nā tamaiti āoga ma ā lātou kaiga i te tulaga ote takiala tau ākoakoga. Ko iētahi vāega vēnei e tutupu i te vā o āoga (f.t. hau mai he ākoga kāmata ki hē tahi āoga, pe ulufale ki nā āoga tulaga lua) mā ko iētahi i loto lava (f.t. hau ki he mātauga fakapitōa ki nā iloa ke takitakia ai i nā āoga tulaga lua). » Te fetufaaki ma ni tino kehekehe ko te ki ia ke hapotifā ai nā tamaiti ākoga, venā ma nā kāiga, kaukāiga, ma iētahi tino o te komiuniti iē e patino tonu lava ki te hapotiga o nā tamaiti ākoga.
3.4.2	Fakaauau oi gālulue ke i ei he Kete Ulufale mō nā Ākoga ke fehoahoani ai ki te hikitagā lelei o nā tamaiti mai te vāhega pepe ki nā āoga.	
3.4.3	Fatu ma fakatino ni kope patino ki te hikitagā ke fehoahoani ai ki nā tamaiti āoga, kāiga, āoga ma nā faiāoga.	
3.4.4	Falite fakatahi ma fatu ni lihoi tau matematika mo nā tamaiti ākoga ma nā kāiga e iei o lātou tulave e fakafaigatā ai te taulotoga o te matematika.	
3.5	Hikihiki te fakailoa lauaitale ki te papiliki te tāua o te numela ma te lahi o nā avanoa e maua mai i nā ākoakoga-maukoloa tau matematika.	
3.5.1	Fatu he fakamālohiga fakamua ke pūhi ma hikitia te ata ma te tāua ote numela ma te matematika vēna te hitatika mō tagata Niuhihila uma.	» E i loto ai te fakakautū ki nā tamaiti ākoga Māoli ma o lātoukaiga, vēna nā tamaiti ākoga Pahefika ma o lātou kāiga.

4.1	Fau he hihitemi e i ei ni vāega ke puipua ma haogalēmū ai nā tamaiti āoga, ke ologatahi ma te fakahologa o te takiala tau ākoakoga.	
4.1.1	Fau he hihitemi mākeke ma olotutuha, e ufiufi i te haogalēmū ke hapoti ai nā tamaiti āoga ke matea ma fakahoa ai ni fehoahoani fakaopoopo mō a lātou ākoakoga.	» Ko te tulaga o te fakamaonia te holoholo lelei o ākoakoga e fatu mai ai te hihitemi e ufiufi ite haogalēmū ia loto o nā ākoakoga. » Ke i ei ni mātauga ki te tiute o te Kete Ulufale mō nā Ākoga ma nā manakoga o nā tamaiti āoga iēia ka fakafeagai ki nā vāega e manakomia mō te NCEA. » Ka mātau ma talanoa ki te gāluega a te tino e taukikila nā ākoakoga i te tukufakatahiga o nā fakāmatalaga ma kikila ki ni iētahi fehoahoaniga fakaopoopo e fetau ki te fakatutuha, fakapatino, pe fua ki ni tautokatahi.
4.1.2	Mātau ni vāega kāfai e kitea i te fakahologa o gāluega ko te tamaiti āoga e tatau ke hakili fakapitōa ni fehoahoani fakaopoopo.	
4.1.3	Fakalelei nā avanoa ke maua gofie te fehoahoani, fakamaliegia ia manakoga o tamaiti āoga e tuha lava pe fia te matua.	
4.2	Falite ma fau ni hapoti fakaopoopo i te takiala ākoakoga kātoa, ke fakamautinoa ai e olotutuha ma te Takiala (CPM).	
4.2.1	Fatu ni fakatinoga fua ki ni hukehukega ma ni fakammaoniga ke fakatelevave ai te matematika, ke fakaogā ke fatu ai he taki ke fakaopoopo ai te hapoti ia tamaiti āoga ki nā vāega tau matematika i te takiala o te ākoakoga.	» Ko iēnei vāega e mātau ai nā manakoga o nā tamaiti ākoga i te takiala ākoakoga, ma te tāua o te vave mātea ma tautali ki te manakoga (iē e olotutuha ma nā vāega fakamuamua 2 ma te 3 i loto o te <i>Peleni Galue mō te Hapoti ki te Akoako</i>). E fatu kautū ki nā vāega kua tauloto mai nā hihitemi hapoti e iei ai nei, e iei ai te Fakatelevave ote Ākoakoga i te Matematika ma nā Polokalame mō te Faiāoga Hapoti ki te Matematika. » I tēnei vaitaimi e iei nā hapoti mo nā vāega tau numela ma te matematika, ma e ono lahi he taimi fakafano ke fau ma fakatino ai he takiala ke hapotia ai te mafai ke fakafetaui nā manakoga ite takiala tau ākoakoga. » Ko nā hapoti uma e mātea ai ma tautali ki te kehekehega faka-te-mafaufau i nā tamaiti ākoga (neurodiversity) » Ko nā hapoti e kikila ma mātau nā manakoga kehekehe o nā tamaiti āoga, e aofia ai ni mātauga ki ni manakoga e tutuha. » Te Mālamalama Faitau & Tuhihi i nā ākoga ko he fakamoemoga kua fakatinoa mo te vaitaimi nei (2021/22) ke hapoti ai nā tamaiti ākoga i te kulupu muamua tenei o tamaiti āoga i nā vāega e manakomia - ote NCEA. » Ko nā hukehukega ki nā afainaga o te fakavahega ki ni kulupu nā mafai kehekehe ma te mafai kua iei tumau, e fakailoa mai ai te lahi o te hapoti e tatau ke fakatutupu ma fakatino i loto o nā vāega.
4.2.2	Fakatū ni avanoa fakapitōa i nā ākoga ke tiliva ai ni gāuleaga tau ākoakoga iē e patino ki te tautokatahi, ma fakakautū ki te hapotiga o tamaiti ākoga e kehekehe-te-mālohi-faka-te-maufaufau (e iei ai nā tamaiti e vaivai i nā vāega tau numela) vēna nā tamaiti ākoga e pitohili te afaina o lātou taumafaiga ki nā manakoga o te NCEA.	
4.2.3	Fai ni hapoti fakaopoopo mō nā tamaiti āoga tulaga lua iēia e lahi te fakapokepoke ma te he mautonu nā taumafaiga ke fakafetaui nā maaka e manakomia mo te NCEA.	
4.2.4	Falite ni avanoa fakalotoifale kua fakamaonia ma nā metotia ke hapoti ai te taulotoga o te matematika.	

Foe Taki 5: Ko nā hukehukega o te hihitemi kātoa e fehoahoani ki he hihitemi e akoakogia

5.1	Iloilo ma fatu ni vāega fakapitoa, talafeagai ma manino ke fakatino ai nā metotia mō nā ahehi i nā ākoga.	
5.1.1	Fakafou ma fatu ni potu fakapitoa mo nā metotia mo nā ahehi kua fautuagia venā ma nā fakatinoga mō nā ākoga ke gatahi ki te Takiala (CPM).	<ul style="list-style-type: none"> » E aofia ai nā gāluenga ke fatu ai he Kete mō te Ulufale ki nā Ākoga ke fehoahoani ke holoholo lelei te tapena atu ki nā hikitagā a te āoga, ma fakapoopo ki te fakafou o te polokalame e-asTTle ma he metotia e talafeagai ma kautū mō te atunuku ke hokotaga ki te Kalikalamu fou a Niuhila (NZC) vēna ma nā tulaga fōu. » E i ei foki nā mātauga ki nā māfai e ono i ei mō nā iloa fakapitoa (artificial intelligence) ma nā 'iloa māhani' ke fehoahoani ai ke fakataigole te vā o nā tūlaga lelei, fakalelei atili o nā gāluenga, ma fakataigole nā gāluenga a nā faiāoga. » Ni gāluenga talafeagai e tukufakatahia ma fakamaumau nā lekloti o te holoholo lelei o nā taumafaiga ka fakatino, kae tauhihi lava ki te lelei atili o nā ahehi.
5.2	Fau ni taki iloilo ke monita ai te lelei o te nā fakatinoga kua fakatino, ma fai ni huiga-fakamaonia ke fakamākeke atili ai te hihitemi mō te lumanaki.	
5.2.1	Galulue ma iētahi tino ke monita ma iloilo nā afainaga o te Peleni Galue o te Matematika, maihe lava mō nā tamaiti ākoga Māoli, Pahefika, ma nā tahi manakoga fakapitoa fakapoopo.	<ul style="list-style-type: none"> » Ko nā fakamaoniga e kaumai i nā atunuku i fafo e manakomia ke fakatino fakalelei fakatahi ma ni fakāmatalaga e fakamoemogēia, e maua vave ma talafeagai ki nā nofonofoga i Aotearoa Niu Hila.
5.2.2	Tufatufa ma Fehuiaki nā fakamātalaga ma te iloa agai ki te fakaākoakoga o te matematika, te taulotoga ma te ahehi i loto o te Kalikalamu i te Vateatea fou ma nā tahi fekuikuiakiga e iei ai nei.	<ul style="list-style-type: none"> » Faigā pāga fakatahi te Matāeke ma te Ofiha o te Iloiloga o a Ākoakoga (ERO) ma he hukehukega fou o te tulaga o nā ākoakoga a tamaiti āoga, ke mafai ai ke maua ni fakāmatalaga ki te holoholo lelei o te hihitemi. » Ko te tuhiga o nā lihoi, nā takitakiga ma nā metotia e fano lava e tahui i nā taimi e hau, e tautali ai ki nā hukehukega ma nā fakamaoniga ke talafeagai-tūmau-mō-te-kautū.
5.3	Fakatupe tūmau nā fakaākoakoga o te matematika fatu mai nā fakamaoniga kua iei, ma ke venā mo te tauloto ma iloilo haele i te takiala.	
5.3.1	Ke fau ni taki ke hukehuke ai nā vaivaiga pe ni va e kitea nei i loto o nā fakatinoga e kautū mai nā fakamaoniga kua iei.	<ul style="list-style-type: none"> » Ke fakamāutu ma ologatahi te tomā i nā hukehukega iē e ono poupouaki ai te mātou hihitemi mō te agai ki mua, e aofia ai te amanakia o te iloa faka-Maoli e vēna te iloa faka-Pahefika, ma te fakaavagaga o te Matematika ki nā aganuku.
5.3.2	Ke fau he heleni fakapitoa mo nā fakaleleliga o nā takitaki i nā hikili tau te kalikalamu, ke fau ni mālamalama fakamua agai ki nā fakatinoga lelei mā ke haofia te iloa agai ki Te Poutāhū ma e fau i ni fakamaoniga.	





**Te Tāhuhu o
te Mātauranga**
Ministry of Education

**Te Kāwanatanga
o Aotearoa**
New Zealand Government

[education.govt.nz](https://www.education.govt.nz)