



**Te Poutāhū**  
Curriculum Centre

# Fuafuaga o Galuega Faatino Faitautusi ma le Tusitusi & Fesootaiga ma le Matematika

AOKUSO 2022



**Te Tāhuhu o  
te Mātauranga**  
Ministry of Education

**Te Kāwanatanga  
o Aotearoa**  
New Zealand Government

# Mataupu

<b>Faatomuaga</b>	<b>5</b>
<b>Taula'iga Autu e Lima o le Fuafuaga o Galuega Faatino</b>	<b>6</b>
<b>Ului faamuamua mo le faatinoga o Fuafuaga o Galuega Faatino</b>	<b>8</b>
Faamalosia atili o le faitautusi ma le tusitusi & fesootaiga ma le matematika i totonu o le alafua atoa .....	8
Saunia o se Common Practice Model .....	8
Toe iloilo auaunaga ma lagolagosua o faia nei .....	8
Laasia o tulaga e ausia ai se faiga faavae e aogā .....	8
<b>Faiga faavae tau aoaga autu e fesootai</b>	<b>9</b>
<b>Common Practice Model</b>	<b>10</b>
Faamatalaina .....	10
Auala e faavae i ai le Common Practice Model .....	11
Faitautusi ma le tusitusi & fesootaiga ma le numera .....	11
<b>Vaiga aoao o taiala faataatia o galuega faatino mo le Faitautusi ma le Tusitusi &amp; Fesootaiga</b>	<b>12</b>
Taula'iga Autu 1.1 .....	4
Taula'iga Autu 2 .....	17
Taula'iga Autu 3 .....	18
Taula'iga Autu 4 .....	20
Taula'iga Autu 5 .....	22
<b>Vaiga aoao o taiala faataatia o galuega faatino mo le Matematika</b>	<b>24</b>
Taula'iga Autu 1 .....	26
Taula'iga Autu 2 .....	29
Taula'iga Autu 3 .....	31
Taula'iga Autu 4 .....	33
Taula'iga Autu 5 .....	34

Lomiga a le Matagaluega o Aoga, Niu Sila, Aokuso 2022.  
Mātauranga House, 33 Bowen Street  
PO Box 1666, Thorndon  
Wellington 6140, New Zealand.

[www.education.govt.nz](http://www.education.govt.nz)

Puletaofia a le Crown © 2022

ISBN 978-1-77697-017-9 (Lomiga)  
ISBN 978-1-77697-018-6 (Initaneti)

# Upu Tomua



Na faalauiloa aloaia ia Mati 2022, e le Minisita Lagolago o Aoga Jan Tinetti le *Taiala Faataatia o le Faitautusi ma le Tusitusi & Fesootaiga ma le Matematika* (le Taiala Faataatia). E avea le Taiala Faataatia leni ma auala e tali atu ai i se manaoga e faaleleia atili la tatou faiga faavae tau aoaoga o faia mo tamaiti aoga i le vaitaimi atoa o auai ai i aoga amata ma aoga. O loo folasia atu ai se faataatiaga o se faiga faavae o loo lagolagoina lelei ai faiaoga ma taitai ia iloa ma tali atu i manaoga eseese o tamaiti aoga, ma maua ai e tamaiti aoga avanoa uma e ausia ai isi tulaga maualuga i le faitautusi ma le tusitusi & fesootaiga ma le matematika.<sup>1</sup> O vaega nei e sili ona tāua mo tamaiti aoga uma e auai atoa ai i aoaoga ma mea faitele, ma faamanuaina ai taumafaiga o faananau i ai mo i latou lava ma o latou tagata.

E amata la tatou savaliga e ausia ai tulaga tutusa ma tulaga silisili i le faailoa muamua o suiga autu i le faiga faavae e moomia ona faamalositia atili auā le faatinoga o le a'oa'o atu, a'oa'o'ina, ma suesuega i le faitautusi ma le tusitusi & fesootaiga ma le matematika. O loo folasia i *Fuafuaga o Galuega Faatino Faitautusi ma le Tusitusi & Fesootaiga ma le Matematika* (le Fuafuaga o Galuega Faatino) se auililiga o laasaga o le a matou faatinoga i tausaga a sau auā le faataunuuna o le tofa mamao o le Taiala Faataatia. Na faavae galuega faatino nei i tomaiti faapitoa na faasoa mai e le matātā ma isi tomaiti faapitoa ma paaga i le vaitaimi na faia ai talatalaga o le Taiala Faataatia.

O loo auilili i le Fuafuaga o Galuega Faatino laasaga mautu o faamatala manino ai faiga ua faamaonia e aofia uma ai tagata; faamalositia atili ai le taumafaiga o lagolagosua i agavaa ma tomaiti faapea ma alafua e ausia ai tomaiti faafaigaluega; siitia faiga faapaaga i le va o matātā tau aoaoga ma aiga, iwi, ma tagata; ma faamausali metotia faaopoopo e lagolagoina ma suesueina ai faiga e laugatasia uma ai ma e aogā lea mo faiaoga ia iloa tonu ai ma tali atu i manaoga o tamaiti aoga. E moomia se faiga e faamaopoopo le galuega leni, ma o le mafuaaga tonu lena e fesootai ai Fuafuaga o Galuega Faatino i tulaga lautele o galuega ma e tusa ai ma le alafua atoa o loo taitaia e le Te Poutāhū | Curriculum Centre. E aofia ai le toe teuteu o le *The New Zealand Curriculum* (NZC), suiga i le NCEA (e pei o mataupu autu fou mo le faitautusi ma le tusitusi ma le numera), ma le faaauau pea o le faatinoga o le *Early Learning Action Plan*.

E faalagolago le manuia o Fuafuaga o Galuega Faatino i le tauaveina faatasi o galuega e faaleleia ai taunuuga tau aoaoga mo tamaiti aoga uma ma o latou aiga, aemaise i latou e lei atoatoa le tautua na faia mo i latou. E maua avanoa e galulue soosoo tauau ai i le faavaeina ma le faatinoina o galuega faatino eseese a o tatou agai i luma, ina ia tatou maua le talitonuga mautinoa o loo atagia mai ai manaoga faalotoifale ma tulaga tonu o feagai ma tagata. Matou te tālia lo tatou galulue faatasi i sini autu nei, auā le toe faaolaola o le faitautusi ma le tusitusi & fesootaiga ma le matematika mo a tatou tamaiti aoga faapea ma tatou faiaoga.

E te maua isi faamatalaga i le Taiala Faataatia i le vaega e maua ai Fuafuaga o Galuega Faatino i la matou upegatafailagi:

<https://www.education.govt.nz/literacy-and-communication-and-maths-strategy>

<sup>1</sup> E faaaoaga le **'Matematika'** i le Taiala Faataatia ma Fuafuaga o Galuega Faatino o se faaupuga e faasino i le faavasegana o mataupu, tomaiti, agavaa, ma le malamalama e aofia ai vaega uma o le numera, matematika, ma le faafuainumera.

# Taula'iga Autu e Lima o le Fuafuaga o Galuega Faatino

Matou te iloa e tele vaega e aafia ai le faatinoga o aoaoga ma taunuuga. E le mafai e se suiga e tasi ona faataunuu suiga tetele o tatou moomia mo le faitautusi ma le tusitusi & fesootaiga ma le matematika. E pei ona folasia atu i Taula'iga Autu e lima, o le a tatou faia se faiga e fua i le faiga faavae e faatino ai le Taiala Faataatia, faatasi ma atinae faafaigaluega a le Malo o maua mai ai fesoasoani tupe e faagasolo ai i luma taumafaiga o tulaga na muai ave i ai le faamuamua.

O le a matou faasolosolo le faatinoga o galuega faatino i le isi lima tausaga o sosoo ai ina ia mautinoa o gafatia suiga, e fetauti galuega faatino, ma o loo maua avanoa mo galuega sosoo tauau e aogā.<sup>2</sup> O le tuufaatasiga atoa o mea uma nei o le a mautinoa ai le ausia e tamaiti aoga uma o le maualuga e oo i ai lo latou malosi ma le taumafai, malupuipua ai lo latou faasinomaga, gagana, ma tu ma agaifanua. O loo folasia galuega faatino nei i Fuafuaga o Galuega Faatino e lua: o le tasi mo le faitautusi ma le tusitusi & fesootaiga, ma le isi mo le matematika. O le tele o galuega faatino faataatia e tutusa ma Fuafuaga o Galuega Faatino, ae iai vaega e patino lava i le fuafuaga taitasi ua tuu i ai. O loo faamatalaina i aotelega i lalo ifo sini autu lautele mo Taula'iga Autu taitasi, ma e tutusa lava ma sini autu o le faitautusi ma le tusitusi & fesootaiga ma le matematika.

## TAULA'IGA AUTU 1:

**Manino faamoemoega mo aoaoga ma tomai aoaoina e ave ma taiala o faiga aogā**

O le sini autu lautele o le Taula'iga Autu 1 o le faailoa o se malamalamaaga tutusa i le aogā o le aoaoina e tamaiti aoga o tomai ma le iloa tau faitautusi ma le tusitusi & fesootaiga ma le matematika, lea e moomia e tamaiti aoga. E aofia ai galuega o faia e auala atu i le toe teuteu o le NZC ina ia faamanino lelei ai tulaga autu o le faitautusi ma le tusitusi & fesootaiga ma le matematika i vaega uma tau aoaoga. O le a matou faavaeina se Common Practice Model (auililiina atu i [itulau 10-11](#)) e maua ai taiala manino ma ua faamaonia le aogā auā metotia e aogā ona a'oa'o atu ai le faitautusi ma le tusitusi & fesootaiga ma le matematika mai le aoga amata faasolo atu i le Tausaga 13. O loo matou saunia foi punaoa ma taiala e faasili ai le lelei o le lagolagosua mo faiaoga ma tamaiti aoga, e aofia ai tamaiti aoga e eseese tu ma agaifanua ma ese gagana e tautatala ai. O galuega faatino nei e maua ai e faiaoga le talitonuga mautinoa e mafai ona latou lagolagoina tamaiti aoga ia laasia le isi tulaga maualuga o aoaoga ma manuia ai.

<sup>2</sup> Manatua e faalagolago le vaiata tonu e faatino ai nisi o galuega faatino i fesoasoani tupe ma taiala faavae o le a faia i le lumanai.

## TAULA'IGA AUTU 2:

**O lagolagosua e siitia ai le agavaa e tutusa lea ma alafua e atiae ai faiaoga e agavaa e mafai ona tali atu i manaoga o tamaiti aoga eseese**

O le sini autu lautele o le Taula'iga Autu 2 o le faamausali o lagolagosua ua faamaonia le aogā mo faiaoga ma taitai i le faitautusi ma le tusitusi & fesootaiga ma le matematika i totonu o nofoaga tau aoaoga atoa, i le itumalo ma le atunuu atoa. E aofia ai le faamalosia atili o le tomai faapitoa, auala e fesootai ma galulue sosoo tauau ai, lagolagosua e siitia ai le agavaa, ma avanoa mo aoaoga tau tomai mo faiaoga ma taitai, faapea ma le saunia o aoaoga ma le atinaeaga o tomai faafaigaluega (PLD) ma Initial Teacher Education (ITE) e ogatasi lea ma le Common Practice Model. O se tulaga e faatuputeleina ai le talitonuga mautinoa o faiaoga ma lava saunia ai le faaaaupegaina e faataunuu aoaoga silisili mo a latou tamaiti aoga.

## TAULA'IGA AUTU 3:

**Sootaga tau aoaoga malosi e lagolagoina ma faaleleia atili tomai aoaoina**

O le sini autu lautele o le Taula'iga Autu 3 o le lagolago ma faamalosia atili faiga faapaaga i le va o nofoaga tau aoaoga ma aiga, iwi ma tagata, ina ia faigofie atili i tamaiti aoga ona ausia le maualuga e oo i ai lo latou taumafai. E aofia ai le faalauiloga o suiga lelei mo tamaiti aoga (i nofoaga tau aoaoga uma ma alafua uma) ma faaleleia faiga o lipotia ai ma avanoa e faasoa atu ai faamatalaga ma aiga. O se tulaga lea o le a iloa ai se taatiaga o le faiga faavae tau aoaoga e sili ona fesootai ma tagata o tautua i ai, ma sili ona tali atu i manaoga eseese o tamaiti aoga.

## TAULA'IGA AUTU 4:

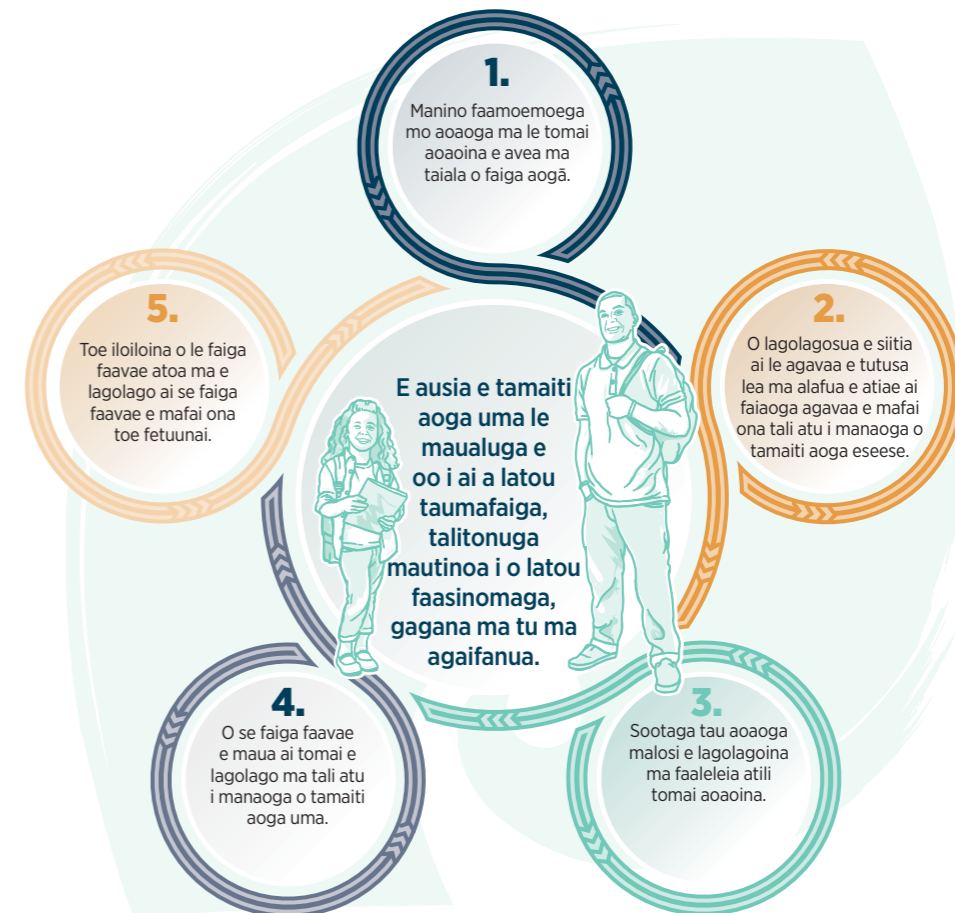
**O se faiga faavae e lagolagoina tomai aoaoina auā se tali atu i manaoga o tamaiti aoga uma**

O le sini autu lautele o le Taula'iga Autu 4 le faamautinoa o loo tutusa auala e faailoa, faamalalama ma tali atu ai i manaoga eseese o tamaiti aoga. E aofia ai le toe iloilo o lagolagosua o loo iai i le taimi nei ma faamautinoa o loo atagia i le Common Practice Model, ma faavae se faiga faavae tau saogalemu ua faamaonia le aogā ma e patino i lagolagosua faaopoopo taitasi ma e ausia ai manaoga eseese o tamaiti aoga. O lona uiga o le a maua e tamaiti aoga uma lagolagosua e talafeagai ma e maua i le taimi tonu o moomia ai auā le agai i luma ma e leai ni noataga o auanaga o loo maua.

## TAULA'IGA AUTU 5:

**Toe iloiloina o le faiga faavae atoa e lagolago ai se faiga faavae e mafai ona toe fetuunai**

O le sini autu lautele o le Taula'iga Autu 5 le faamautinoa ua mausali metotia ma faiga sili ona lelei e iloiloina ai le faiga faavae atoa, ma ua faatulaga auala e faailoa atu ai tulaga lelei o loo ausia mai lea taimi i lea taimi. E aofia ai le toe iloilo o metotia e faia ai suesuega o loo iai i le taimi nei o le alafua ina ia faamautinoa o loo atagia mai ai le Common Practice Model, ma atiae a tatou faiga e faagasolo ai iloilogaga ma suesuega. O le a faailoa mai i laasaga nei faiga ma metotia e suesueina ai e maua ai se malamalamaaga aogā ma e lagolagoina faiaoga ia iloa ma tali atu i manaoga ma faanaunautaga o tamaiti aoga ma o latou aiga. O le a faigofie ona maua le malamalama o faamauiina i le taimi nei e lagolagoina aoaoga aogā ma taitaiga lelei e pei ona faia i Aotearoa Niu Sila.



# Uluai faamuamua mo le faatinoga o Fuafuaga o Galuega Faatino

## Faamalosia atili o le faitautusi ma le tusitusi & fesootaiga ma le matematika i totonu o le alafua atoa

O loo faagasolo pea i le taimi nei galuega i totonu o aoga amata ma aoga i nisi o galuega faatino tāua o taulai i le faamautinoa le maua e tamaiti aoga uma o aoga loloto ma e tali atu i tomā o fia aoaoina ma e lagolagoina i latou ia laasia le isi tulaga maualuga atu ma ausia taula'iga atu. E aofia ai le atinaega o faiga ma metotia e laasia ai le isi tulaga maualuga mo aoga amata, toe teuteu ai le *The New Zealand Curriculum*, ma le faataunuu o mataupu atu fou o le NCEA mo le faitautusi ma le tusitusi ma le numera.

## Atiina ae o le Common Practice Model

O se laasaga tāua lea e faamautinoa ai ua lava sauni faiaoga ma taitai e faatino galuega mo tamaiti aoga ma o latou aiga. O le a tuuaititia ai le faatalitali i aoga ma tomāi aoaoina o le faitautusi ma le tusitusi & fesootaiga ma le matematika, ma o le a maua ai faiga faavae e sili atu ona manino ma tutusa e a'oa'o atu ai, e limataitaiina ai taitaiga, ma suesuega. O le a faamanino atili i le Common Practice Model ituaiga aoga pito tāua, ma faiga faavae sili mo le faatinoga o auala e a'oa'o atu ai ma e sili ona tali atu i manaoga eseese ma faanaunautāiga o tamaiti aoga. O le ave o le faamuamua i le itu lea o lona uiga o le a sili atu lagolagosua e maua e faiaoga ma taitai i totonu o aoga amata ma aoga auā le faataunuuina o tulaga maualuluga i le faitautusi ma le tusitusi & fesootaiga ma le matematika faapea ma tomāi aoaoina mo a latou tamaiti aoga. Tagai i **itulau 10-11** mo nisi faamatalaga o le Common Practice Model.

## Toe iloiloina o auunaga ma lagolagosua o loo i ai nei

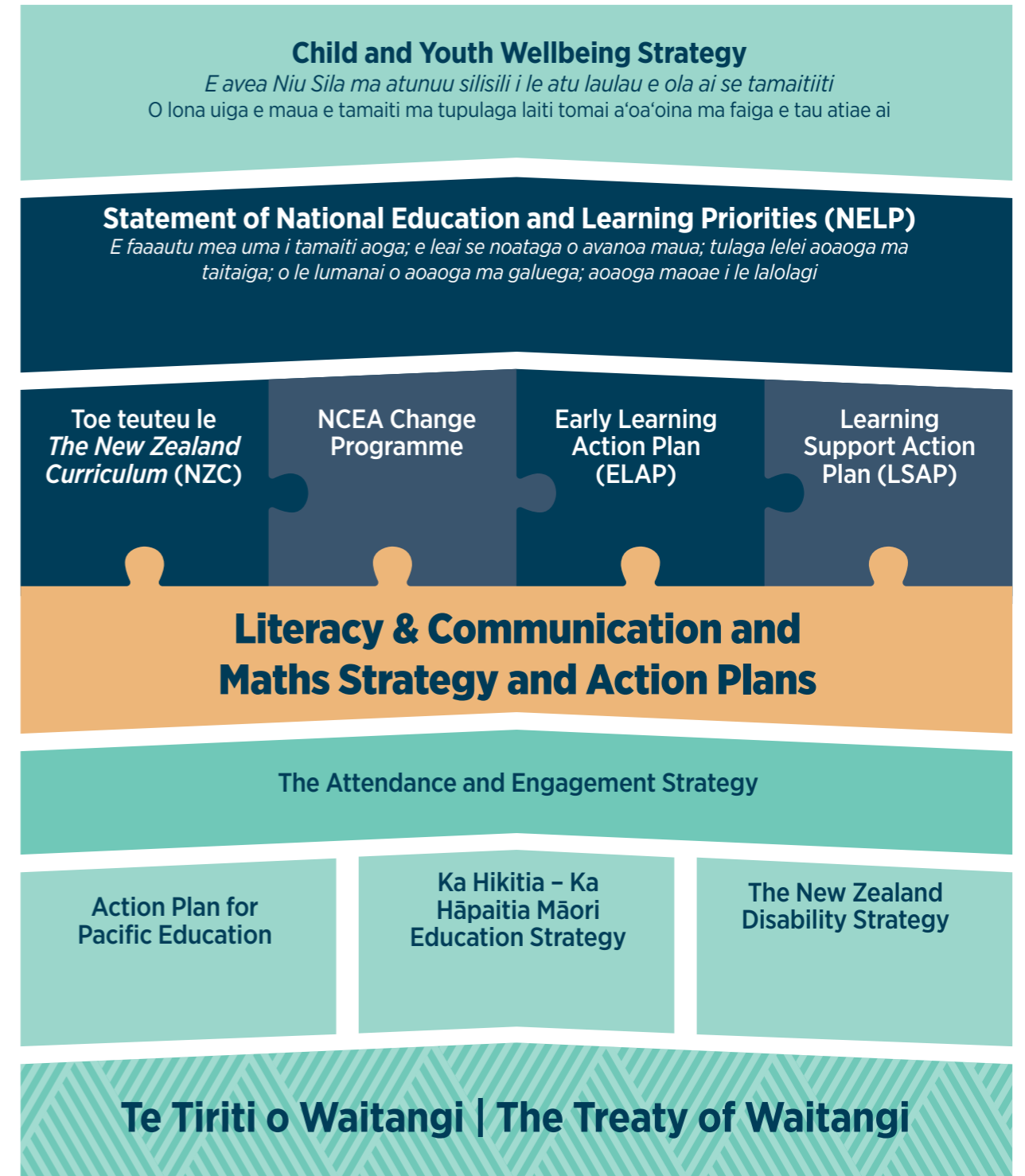
O loo iai se faamoemoe i se vaitaimi lata mai o le a matou toe iloilo ai foi lagolagosua tau aoga faapoopo, metotia e suesueina ai, ma agavaa o maua i le taimi nei i totonu o le faiga faavae. E ave lea ma avanoa e maua ai le mautinoa mausali i le ogatasi o vaega nei ma faiga ma taiala o loo folasia i le Common Practice Model. O le a faia se faataatiaga o galuega faatino i se faiga faavae sili ona aogā e maua ai lagolagosua faapoopo, ina ia maua e tamaiti aoga lagolagosua o latou moomia, ma o loo malamalama lelei tagata uma i auunaga o loo maua – faapea ma le taimi e tatau ona faaoga ai. O le a maua e faiaoga ma taitai metotia e faia ai suesuega ina ia iloa ai i taimi uma ma tali atu i le isi tulaga ua oo i ai taumafaiga a tamaiti aoga, ma maua avanoa e auai ai i PLD i le alafua tau tomāi faafaigaluega o loo lagolagoina i latou ia malamalama i le Common Practice Model ma tau atiae a latou faiga faavae.

## Laasia o le isi tulaga auā se faiga faavae e mafai ona fetuunai

E atagia mai Fuafuaga o Galuega Faatino la tatou tautinoga e faavae se faiga faavae e mafai ona fetuunai – ma e tali atu i suiga o tulai mai, sailiiliga o mea e ono tutupu, ma le fesuisuia o manaoga o tatou tamaiti aoga. O laasaga atu e mafai ona faataunuu ai le faamoemoe e aofia ai le faavae o faiga e suesueina, mataituina, ma iloiloina ai aoga amata ma aoga. Atiae faamatalaga malosi ma avanoa e faaali ai manatu ma o faiga nei e faatumauina ai le faatinoga o galuega faatino ma mafai ai ona tatou iloa le eseese o suiga o le Taiala Faataatia mo faiaoga ma tamaiti aoga. E fesoasoani le taula'iga lenei tatou te faamalosia atili ai le Common Practice Model, faamautinoaina suiga i faiga faavae a faiaoga ma e atagia ai se malamalama tutusa ma le faatuputeleina o le tomāi i mea o aogā mo tamaiti aoga eseese.

# Faiga faavae tau aoga atu e fesootai

E lagolago ma e faalautele e le Taiala Faataatia ma Fuafuaga o Galuega Faatino taumafaiga e suia ai la tatou faiga faavae tau aoga. Tagai i le faataatiaga o le ata i lalo ifo i sootaga i le va o taiala faataatia ma fuafuaga atu a le Malo.

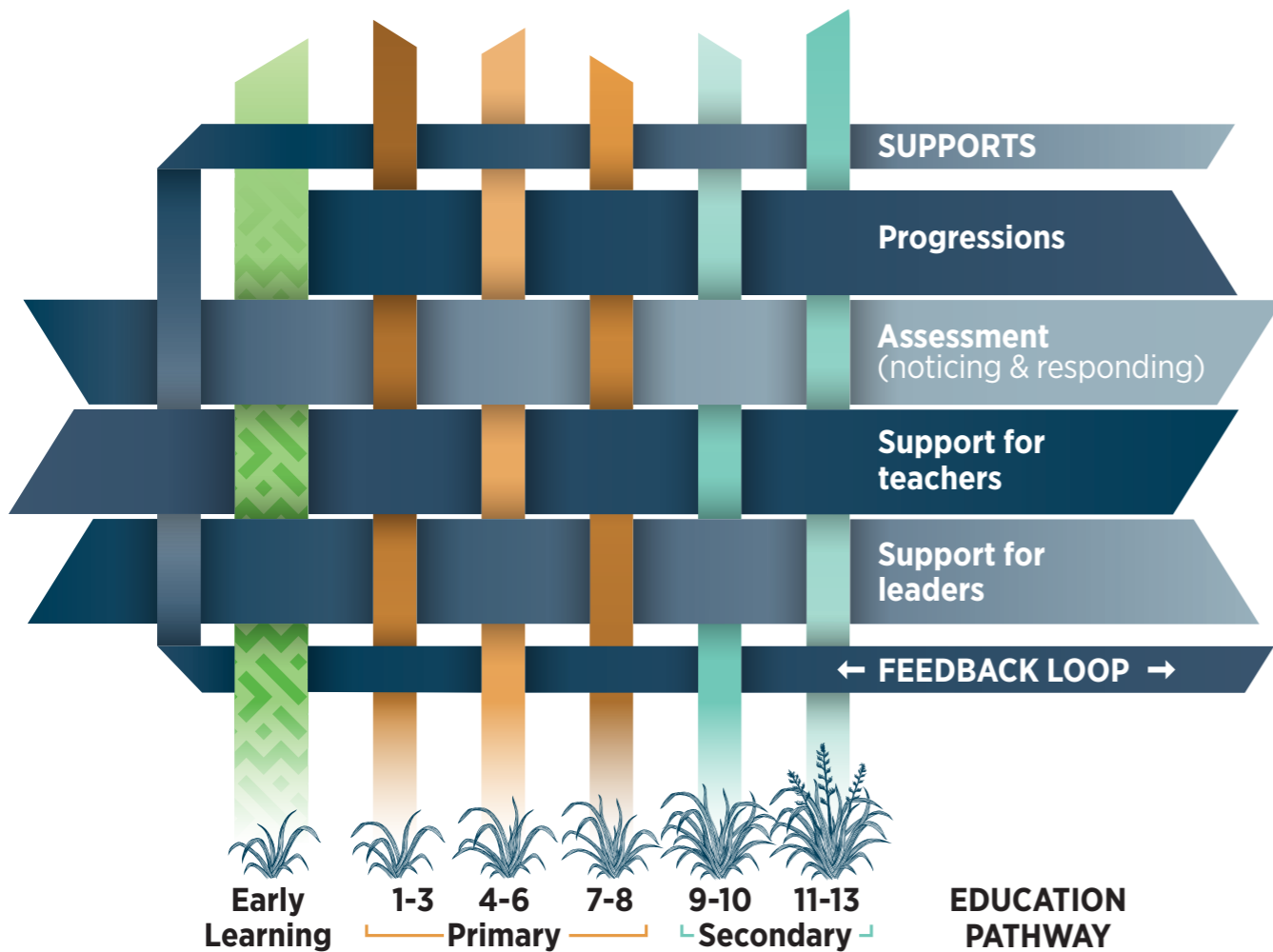


# Common Practice Model

## Faamatalaga

O le Common Practice Model (CPM) e otooto mai ai aga taualoa ma faiga faavae ua faamaonia le aogā e faavae i ai aoaoga ma tomā a'oa'oina mo le faitautusi ma le tusitusi & fesootaiga ma le matematika i totonu o le *Te Whāriki*<sup>3</sup> ma le *The New Zealand Curriculum*. O le a avea ma taiala e fua i ai aoaoga lelei ma aogā ma faiga e suesueina ai mo aoga amata ma faasolo atu i tausaga mulimuli i kolisi, i Aotearoa Niu Sila atoa.

O le a mautu ai le CPM i polokalame tau lagolagosua ma punaoa, aoaoga ma atinaega o tomā faafaigaluega (PLD), ma le polokalame Initial Teacher Education (ITE). O le a maua ai malamalamaaga manino ma le tutusa mo faiaoga ma tamaiti aoga, aoaoga ma tomā a'oa'oina mae'ae'a i le faitautusi ma le tusitusi & fesootaiga ma le matematika, ma lagolagoina faiga tutusa ma le silisili mo tamaiti aoga uma.



## O le faiga e faavae i ai le Common Practice Model

E lei mautu le faavae ai o le alafua ma mataupu o le CPM. O se galuega e atiae faatasi ma isi ma e atagia ai tomā tagata i le matātā ma sailiiliga mai suesuega na faia talu ai nei. A o savalia lea faamoemoe, o le a tele avanoa mo tagata e fai ai so latou sao.

O le faaiuga o totoe o le 2022 o le a faia ai galuega ma tomā faapitoa e tuufaatasia se ata faataitai o le CPM. O le a faia foi talatalaga lautele i le ata faataitai ma le matātā tau aoaoga i le Kuata 1 ma 2, 2023. A o savalia le tuufaatasia o le CPM, o le a matou toe iloilo ma toe faafou le PLD ina ia ogatasi ma lagolagoina faiaoga ma taitai ia malamalama i suiga i faiga faavae e aogā mo tamaiti aoga. O le a matou toe iloilo ma toe teuteu foi punaoa o mataupu aoaoina ma lagolagosua, e aofia ai suesuega mo tomā aoaoina ma metotia e suesueina ai.

O le a faamatuu taimi ma avanoa talafeagai e faatino atoa ai le CPM i aoga amata ma aoga uma, ma puleaina faatasi ma vaega autu o la tatou mataupu aoaoina ma polokalame e suesueina ai, e pei o le toe faafou o le NZC ma le faia o mataupu autu fou o le NCEA. O tulaga nei o le a fesoasoani e faamautinoa suiga tau aoaoga o loo faaataata mai i le CPM ma e mafai ona puleaina, ma ua faia lagolagosua mo agavaa ma avanoa e faali ai manatu, ma ua tau aofia ai ma suiga.

## Laasia o tulaga maualuga i le faitautusi ma le tusitusi & fesootaiga ma le numera

E fesootai foi galuega ua faia mo le CPM i galuega o faia nei e atiae ai se ata faataitai mo le toe faafouga o le matematika ma le faafuainumera ma le Gagana Peretania o le NZC. O taunuuga o faamauiina i le ata faataitai mo mataupu aoaoina nei o loo atiae faatasi ma tulaga maualuga o fia laasia mo le faitautusi ma le tusitusi & fesootaiga ma le numera ma o le a avea ma vaega o le CPM.

O le a fesootai foi tulaga maualuga o fia ausia i faiga o a'oa'o ai le faitautusi ma le tusitusi & fesootaiga ma le numera i vaega tau aoaoga uma ma o le a maua ai se malamalamaaga manino ma faamatalaga auiliili o laasaga e laasia ai le isi tulaga maualuga ma e lagolagoina ai tamaiti aoga e ausia taunuuga mo vaega taitasi o aoaoga. O le a mafai e tulaga maualuga o fia ausia ona faamalosi atili le ogatasi o tulaga nei ma le alafua. E faavae tulaga nei i galuega e faia i luga o se faiga faavae fou ma metotia e ausia ai tulaga maualuga i aoga amata ma e lagolagoina ai faiga e suesueina ma a'oa'o atu ai, ma o le a faaataata mai ai mataupu autu mo le faitautusi ma le tusitusi ma le numera mo le NCEA, ina ia lagolagoina tamaiti aoga ma lava sauni mo le ulufale atu ai i le kolisi ma tua atu.

<sup>3</sup> E faasino le *Te Whāriki* o le taiala faataatia lena i le *He whāriki mātauranga mō ngā mokopuna o le alafua mo polokalame tau aoaoga mo / aoga amata i Aotearoa*. E lē o aofia i le Taiala Faataatia ma Fuafuaga o Galuega Faatino le *Te Whāriki a te Kōhanga Reo*.

# Vaaiga Aoao o taiala faataatia o galuega faatino mo le Faitautusi ma le Tusitusi & Fesootaiga<sup>4</sup>

## TAULA'IGA AUTU 1

**1.1** Toe faafou mataupu aoaoina o le NZC, e aofia ai le faamalosi atili o fesootaiga ma le tomai faatekonolosi televavave.

**1.2** Suia le Learning Progression Frameworks ma le Literacy Learning Progressions i se faiga e tasi mo aoga ma e faaali ai le faagasologa o aoaoga mo le faitautusi ma le tusitusi & fesootaiga, o se vaega o le Common Practice Model.

**1.3** Atiua ae punaao ma le taiala e fesoasoani i faiaoga ia malamalama ma aofia i tulaga maualuga ua ausia e le tamaitiiti aoga i gagana tautala ma le faitautusi ma le tusitusi i uluai tausaga o le olaga aoga, o se vaega o le Common Practice Model.

**1.4** Atiae se taiala i auala e a'oa'o ai le faitautusi ma le tusitusi & fesootaiga i totonu o aoga, o se vaega o le Common Practice Model.

**1.5** Saunia punaao, taiala ma metotia e lagolago ai aoaoga i le faitautusi ma le tusitusi & fesootaiga mo tamaiti aoga e tele tu ma agaifanua e faasino i ai ma gagana e tautatala ai.

## TAULA'IGA AUTU 5

**5.1** Toe iloilo ma atiae metotia manino e suesueina ai tulaga ua oo i ai aoaoga.

**5.2** Atiae se taiala faataatia e iloilo ai auā le mataituina o le aogā o le faatinoga o galuega faatino ma suiga ua faamaonia le aogā mo se faiga faavae e talafeagai ma suiga i le lumanai.

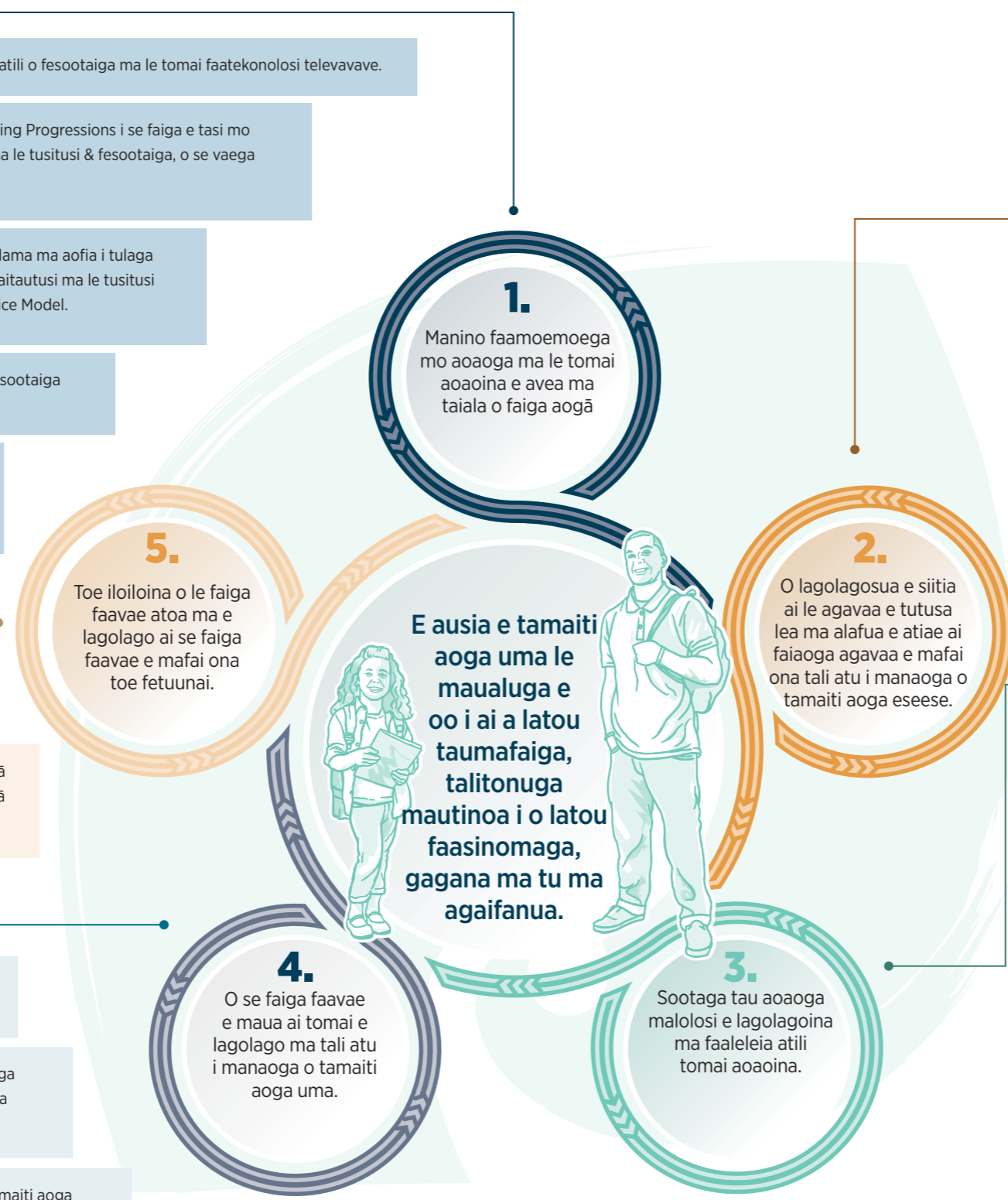
## TAULA'IGA AUTU 4

**4.1** Atiae se faiga faavae e tausisia ai le saogalemu mo tamaiti aoga i le vaiatai atoā o aoaoga ai.

**4.2** Toe iloilo, atiae ma fetuunai faitautusi ma le tusitusi & fesootaiga faapoopo e lagolago ai le vaiatai atoā o le olaga aoga, ma faamautinoa ai o loo ogatasi ma le Common Practice Model.

**4.3** Saunia lagolagosua ua faamaonia le aogā ma e talisapaia ai tamaiti aoga e tulaga ese le sogasogā o le mafau (e pei o tamaiti e maua i le dyslexia, dysgraphia, dyspraxia, gifted).

<sup>4</sup> Manatua e faalagolago le vaiatai tonu e faatino ai nisi o galuega faatino i fesoasoani tupe ma taiala faavae o le a faia i le lumanai.



## TAULA'IGA AUTU 2

**2.1** Saunia ma faamalosi atili taitaiga mo mataupu aoaoina mo le faitautusi ma le tusitusi & fesootaiga i vaega autu e tolu o le faiga faavae: atunuu aoao, itumalo, ma totonu o nofoaga o faatino ai aoaoga.

**2.2** Faavae ma atiae aoaoga tau tomaiti faafaigaluega e patino lava i nisi o le aufaigaluega, ma e mafai ona fetuunai ma ogatasi ma le Common Practice Model.

**2.3** Faaafua le Common Practice Model i faiga faavae mo le faatinoga o aoaoga, suesueina ma le tomaiti aoaoina o faaoga e faalapotopotoga uma o saunia ITE.

## TAULA'IGA AUTU 3

**3.1** Lagolago aoga amata ma aoga e galulue faatasi ma aiga, iwi ma tagata e tusa ma tu ma agaifanua faatumauiina, ina ia loloto tomaiti aoaoina e maua e tamaiti aoga mo le faitautusi ma le tusitusi & fesootaiga.

**3.2** Ia manino ituaiga agavaa o moomia mo le faitautusi ma le tusitusi & fesootaiga mo alafua eseese ma galuega.

**3.2** Saunia punaao, taiala ma metotia e lagolago ina nofoaga o faatino ai aoaoga i auala o lipoti atu ai i aiga i tulaga ua oo i ai taumafaiga a latou fanau o se vaega o faamaumauga tau aoaoga.

**3.4** Lagolago suiga lelei mo tamaiti aoga ma aiga, i le faagasologa atoa o le olaga aoga ma totonu o aoga.

**3.5** Faamautu se faiga faapaaga ma le National Library e faalatele talatalaga ma aoaoga i le faitautusi ma le tusitusi & fesootaiga.



## Taula'iga Autu 1: Manino faamoemoega mo aoaoga ma le tomai aoaoina e avea ma taiala o faiga aogā

1.1	Toe faafou mataupu aoaoina o le NZC, e aofia ai le faamalosiā atili o fesootaiga ma le tomai faatekonolosi televavave.	
1.1.1	Toe faafou le tomai aoaoina o le faitautusi ma le tusitusi o loo faamatala i le NZC ina ia saunia ai auivi manino ma e faatupulaia mo le faitautusi ma le tusitusi & fesootaiga, ma e lalaga faatasi ai ma le aogā o le iloa faitau, tusitusi, tautala, faalogo, matamata, folasia, ma le malamalama i faiga faatekonolosi televavave.	<ul style="list-style-type: none"> <li>» O le toe faafou o le NZC o le a mafai ai ona toe teuteu mataupu i le Gagana Peretania, lalaga ai le faitautusi ma le tusitusi &amp; fesootaiga i vaega uma tau aoaoga, ma e faamamaluina ma faatāua ai le Tiriti. O suiga autu e aofia ai: <ul style="list-style-type: none"> <li>» faalauteleina le taula'iga o faia i le taimi nei i le faitautusi ma le tusitusi ina ia tau aofia ai se vaauga lautele o le tomai ma le agavaa i le faitautusi ma le tusitusi &amp; fesootaiga, e aofia ai le malamalama i faiga faatekonolosi televavave</li> <li>» faamalosiā atili le sootaga i le va o le Communication   Mana reo strand of <i>Te Whāriki</i> ma le NZC e faapoopo i luga atu o le gagana tautala ma le faitautusi ma le tusitusi, ma e atagia ai tu ma agaifanua ma faiga o aoaoina ai le faitautusi ma le tusitusi i le atunuu i le taatiaga atoa o le alafua tau aoaoga</li> <li>» lalaga se taula'iga i le te ao Māori ma le mana ōrite mō te mātauranga Māori.</li> </ul> </li> <li>» O le a tuu faatasi le taula'iga fou mo fesootaiga ma le malamalama i faiga faatekonolosi televavave i le Common Practice Model.</li> </ul>
1.1.2	Faavae avanoa e patino ai aoaoga i le tau atiaeina o le gagana tautala ma le malamalama i faiga faatekonolosi televavave, tomai ma le agavaa o le NZC.	
1.1.3	Saunia le Common Practice Model e lagolagoina le toe faafou o le NZC ma ia sili atu ona manino ma tutusa faiga e a'oa'o atu ai ma tomai aoaoina mo le faitautusi ma le tusitusi & fesootaiga i faiga faavae tau aoaoga atoa.	
1.2	Suia le Learning Progression Frameworks ma le Literacy Learning Progressions i se faiga e tasi mo aoga ma e faaali ai le faagasologa o aoaoga mo le faitautusi ma le tusitusi & fesootaiga, o se vaega o le Common Practice Model.	
1.2.1	Toe iloilo ma toe faatulaga le Learning Progression Frameworks ma le Literacy Learning Progressions ina ia manino lelei le faagasologa o aoaoga i le faitautusi ma le tusitusi & fesootaiga.	<ul style="list-style-type: none"> <li>» O le manino atili o faamatalaga auiliili o laasaga mauuluga e ausia o le a mau ai se vaauga manino ma le tele o faataitaiga mo faiaoga ina ia malamalama i alafua e laasia ai isi tulaga mauuluga, o laasaga autu o tomai aoaoina, ma tulaga mauuluga e moomia ona gauai i ai i vaega tau aoaoga uma, o se vaega o le Common Practice Model.</li> <li>» Tagai i le sao o le School Entry Kete e saunia se faataatiaga o malosiaga o tamaiti aoga a o tau amata le olaga aoga ma iloa tonu nofoaga na ulufale ma faasolo atu ai.</li> <li>» O tulaga e suia ai le faagasologa o aoaoga o le a lagolagoina ai faiaoga e faia taupulega i tulaga ua lava sauni ai tamaiti aoga e ave mataupu autu o le NCEA mo le faitautusi ma le tusitusi.</li> </ul>
1.2.2	Faaauu le faamalosiā atili o aoaoga i le faitautusi ma le tusitusi ma tomai aoaoina o se vaega o suiga o le NCEA, e aofia ai le faatinoga o se mataupu autu fou mo le faitautusi ma le tusitusi.	

1.3	Atiina ae punaoa ma le taiala e fesoasoani i faiaoga ia malamalama ma auai i taumafaiga a le tamaitiiti aoga i le gagana tautala ma le faitautusi ma le tusitusi i uluai tausaga o le olaga aoga, o se vaega o le Common Practice Model.	
1.3.1	Faaauu le atiae o metotia tau aoaoga ma punaoa e aogā mo le uluai vaiitimi o le olaga aoaoina e fesoasoani i faiaoga ia malamalama ma auai i taumafaiga a le tamaitiiti aoga i totonu o aoga amata (e aofia ai le social-emotional learning (SEL), gagana tautala, ma le faitautusi ma le tusitusi), o se vaega o le Common Practice Model.	<ul style="list-style-type: none"> <li>» E lagolagoina le vaega lea e le galuega faatino 4.1 o le <i>Early Learning Action Plan</i> (ELAP): 'Faasalalau aloaia le auivi mo mataupu aoaoina, <i>Te Whāriki</i>, e lagolagoina ai le aofia o faiga faavae, vaega, sini autu ma taunuuga pe a tuu faatasi mataupu aoaoina mo aoga amata taitasi.'</li> <li>» E ogatasi foi ma le ELAP 4.2: 'Fausia faatasi metotia e tele e aogā, faatuatua, talafeagai ma tu ma agaifanua ma gagana tautala.'</li> <li>» O le a aofia i punaoa se taula'iga i le te ao Māori ma le mana ōrite mō te mātauranga Māori.</li> <li>» Ua faaalii mai suesuega le malosi o le sootaga i le va o le SEL ma tomai aoaoina tau gagana.</li> </ul>
1.3.2	Lagolago le faatinoga o metotia ma punaoa e aogā mo le uluai vaiitimi o le olaga aoaoina e tusa ma le Common Practice Model ma auunaga o saunia e le Te Poutāhū.	
1.4	Atiae se taiala i auala e a'oa'o ai le faitautusi ma le tusitusi & fesootaiga i totonu o aoga, o se vaega o le Common Practice Model.	
1.4.1	Suia punaoa Effective Literacy Practice i le NZC Literacy & Communication Teaching, Assessment and Learning Guide.	<ul style="list-style-type: none"> <li>» O le a aofia ai le faiga faavae fou Early Literacy Approach ua uma ona faatino (e pei o tusi Ready to Read Phonics Plus, o le Better Start Literacy Approach e lagolagoina tomai faafaigaluega, ma faamalosiā atili le Reading Recovery and Early Literacy Support).</li> <li>» O le mafai ona fetuunai o faiga faavae o le a faamautinoa ai e mafai e taitai ona suia ma faavae suiga ina ia fetui ma manaoga faalotoifale.</li> <li>» O le a tagai foi i faiga faavae ua faamaonia le aogā e ausia ai manaoga eseese o tamaiti aoga, e aofia ai tamaiti aoga e fesootai manaoga i le isi manaoga.</li> <li>» E avea taiala e patino lava mo le saunia o faiga faavae e mafai ona suia e lagolago ai faiaoga e faamuta faiga faavae e faavasega ai tamaiti aoga i luga o tomai tutusa.</li> <li>» O le a aofia i taiala nei se taula'iga i le te ao Māori ma le mana ōrite mō te mātauranga Māori.</li> </ul>
1.4.2	Saunia se Strategic Leadership Guide mo taitai o mataupu aoaoina, komiti faatonu, ma vaega o taitai ina ia maualuga le Common Practice Model.	
1.4.3	Saunia taiala i faiga faavae ua faamaonia le aogā ma e vave ai ona ausia tulaga mauuluga o taumafaiga ma tuu ititia ai faiga lē tutusa i le alafua tau aoaoga.	
1.4.4	Saunia taiala e manino lelei ai faatonuga o le vaiitimi e tatau ona ausia ai manaoga i le faitautusi ma le tusitusi & fesootaiga i le alafua tau aoaoga.	





## Taula'iga Autu 2: Lagolagosua mo agavaa i le alafua e maua ai galuega ma e maua ai faiaoga e fetui lelei ma e mafai ona tali atu i manaoga o tamaiti aoga eseese

<b>1.5</b>	<b>Saunia punaoa, taiala ma metotia e lagolago ai aoaoga i le faitautusi ma le tusitusi &amp; fesootaiga mo tamaiti aoga e tele tu ma agaifanua e faasino i ai ma gagana e tautatala ai.</b>	
<b>1.5.1</b>	Saunia taiala i gagana tautala mo tamaiti aoga uma, e lē na o i latou e fou i le aoaoina o le Gagana Peretania.	» E aofia ai aoaoga e patino ai lava le gagana o aoaoina, ma e aofia ai faaupuga ma folasaga, auā e toatele tamaiti aoga e aogā i ai le tele o faiga e a'oa'o ai.
<b>1.5.2</b>	Iloa ma faatāua le eseese o tamaiti aoga mai le tele o faasinomaga ma gagana eseese (e aofia ai i latou o aoaoina le Gagana Peretania o se gagana faaopoopo) i le faavaeina o punaoa ma lagolagosua mo faiaoga.	» O le a tuufaatasia aga tauloa o gagana faaopoopo e aoaoina i taiala ma punaoa. » O le a maua ai taiala ma punaoa e faatumauiina ai tu ma agaifanua, e patino i le tagata, e tausisia ai le mamalu, ma e lagolagoina ai faiaoga ia iloa ma faaoga talaaga o tamaiti aoga e ese gagana e tautatala ai. O itu nei o le a tuufaatasia i le Common Practice Model. » O punaoa e suesueina ai, taiala, ma metotia (e aofia ai le School Entry Kete ma le taiala e suesueina ai tulaga tonu o moomia) o le a iloiloina ai foi tulaga o aoaoina ai e se tamaitiiti aoga le Gagana Peretania o se gagana faaopoopo. » O le faaopoopo i luga atu o faiga faavae ma taumafaiga ua aogā i le taimi nei (e pei o le, Pasifika Early Literacy Project (PELP), Pasifika Teacher Aide Project, Pacific Bilingual & Immersion Education PLD ma le Tautai o le Moana).



<b>2.1</b>	<b>Saunia ma faamalosi atili taitaiga mo mataupu aoaoina mo le faitautusi ma le tusitusi &amp; fesootaiga i vaega autu e tolu o le faiga faavae: atunuu aoao, itumalo, ma totonu o nofoaga o faatino ai aoaoga</b>	
<b>2.1.1</b>	Saunia taitai aoao o le faitautusi ma le tusitusi & fesootaiga i le Te Poutāhū, ma e lagolagoina e se komiti faufautua e faamalumu i luga o le faiga faavae ina ia mausali ma suia le Common Practice Model.	E tele luitau i totonu o nofoaga tau aoaoga taitasi ma e moomia ona tali atu i ai a o faagasolo galuega e taulimaina ai taitaiga i totonu o nofoaga tau aoaoga.
<b>2.1.2</b>	Faalauiloa le tutusa o faamatalaga o faaso atu, o le auala o faaso atu ai, ma le faafaigofie o auala e fesootai ai taitaiga i le atunuu aoao ma le itumalo.	
<b>2.1.3</b>	Atiae se aufaigaluega agavaa e auala atu i le atinaega ma le faatinoga o punaoa, metotia, ma tomai tau aoaoga.	
<b>2.1.4</b>	Faaleleia atili le fuafuaina o le aufaigaluega ina ia maua avanoa faigaluega e aveai ai ma taitai i le faitautusi ma le tusitusi & fesootaiga i totonu o nofoaga tau aoaoga.	
<b>2.2</b>	<b>Faavae ma atiae aoaoga tau tomai faafaigaluega mo le aufaigaluega e patino, e mafai ona fetuunai ma e ogatasi ma le Common Practice Model.</b>	
<b>2.2.1</b>	Ia mausali faiga faavae ua faamaonia le aogā i totonu o aoaoga ma atinaega o tomai faafaigaluega (PLD), ma e faavae i luga o le Common Practice Model.	» Ia saunia avanoa e faigofie ona maua ai pea PLD, ma iloiloina faiga fou e mafai ona fetuunai. » Galuega Faatino 2.2.2 e ogatasi ma le ELAP 3.6: 'Atiae se taiala mautu toe faatumauiina mo le atinaega o aoaoga tau tomai faafaigaluega.'
<b>2.2.2</b>	Faavae faatasi ma faataunuu le PLD mo matātā mo aoga amata e lagolago le faatinoga o metotia fou ma punaoa i totonu o le Common Practice Model.	
<b>2.2.3</b>	Saunia punaoa, taiala, ma lagolagosua mo tomai faapitoa mo mataupu aoaoina i le kolisi e atiae le iloa ma faaoga faiga faavae e atiae ai tomai e patino i le faitautusi ma le tusitusi.	
<b>2.2.4</b>	Faia se polokalame e faaofia gofie ma faatumauiina ai avanoa PLD ina ia atiae ai le agavaa o tagata faigaluega lagolago i aoaoga ma faiaoga lagolago e lagolagoina aoaoga i le faitautusi ma le tusitusi & fesootaiga.	
<b>2.3</b>	<b>Faaofia le Common Practice Model i faiga faavae mo le a'oa'o atu, suesuega ma le tomai aoaoina o faaoga e faalapotopotoga uma o saunia ITE.</b>	
<b>2.3.1</b>	Galulue faatasi ma faalapotopotoga o saunia ITE ma le Teaching Council ina ia faamautinoa o maua e tagata ua faauu mai aoaoga tomai lata mai o le Common Practice Model ma metotia e suesueina ai.	» E faaopoopo i luga atu o galuega ua faia e le Teaching Council.
<b>2.3.2</b>	Galulue faatasi ma le Teaching Council e atiae se faiga faavae tau lagolagosua e faamalosi atili agavaa o faiaoga i le faitautusi ma le tusitusi & fesootaiga i le uluai lua tausaga o aveai ai ma faiaoga.	

# 3

## Taula'iga Autu 3: Sootaga tau aoaoga malosi e lagolagoina ma faaleleia atili tomai aoaoina

<b>3.1</b>	<b>Lagolago aoga amata ma aoga e galulue faatasi ma aiga, iwi ma tagata e tusa ma tu ma agaifanua faatumauiua, ina ia loloto tomai aoaoina e maua e tamaiti aoga mo le faitautusi ma le tusitusi &amp; fesootaiga.</b>	
<b>3.1.1</b>	Galulue soosoo tauau ma aiga e faavae ma saunia auala e maua ai punaoa ma taiala e fesoasoani ia latou mataāla i lo latou pitolaau o fai i le faasolosolo i luma o taumafaiga a latou fanau i le faitautusi ma le tusitusi & fesootaiga.	» E tata i galuega ona faaopoopo i luga atu o faiga faavae ua iloga le aogā ma taumafaiga ua uma na saunia i totonu o le faiga faavae (e pei o le, Reading Together, Talanoa Ako, ma punaoa PELP) ma e aofia ai lesona aogā mai le COVID-19.
<b>3.1.2</b>	Sailiili avanoa aloaia ma avanoa e lē o aloaia i le faitautusi ma le tusitusi & fesootaiga mo aiga.	» O le a patino lava le iloiloina o manaoga o tamaiti aoga ma o latou aiga i le Gagana Peretania.
<b>3.1.3</b>	Lagolago taumafaiga a tagata ma taumafaiga o taitaia e iwi e fesoasoani i aiga ia maua le talitonuga mautinoa e fai ai so latou sao i le aoaoina o le faitautusi ma le tusitusi & fesootaiga mo a latou fanau.	
<b>3.2</b>	<b>Ia manino ituaiga agavaa o moomia mo le faitautusi ma le tusitusi ma fesootaiga mo alafua eseese ma galuega.</b>	
<b>3.2.1</b>	Galulue faatasi ma pule o galuega ma isi ia iloa ma faailoa manaoga i le faitautusi ma le tusitusi & fesootaiga mo tamaiti aoga ua faaii aoaoga ia iloa le isi alafua e savalia ma galuega.	» O le a lagolagoina faiaoga e faailoa atu faamatalaga nei i tamaiti aoga ma o latou aiga i uluai vaiitaimi ua faaulufale ai i le kolisi.
<b>3.2.2</b>	Faia se auivi e limataitaiina ma lagolagoina alafua mo tomai aoaoina – e faaoga e tamaiti aoga ma o latou aiga, faapea faiaoga ma komiti faatonu o aoga.	» O le a lagolagoina e le vaega o le careers education ma le School Leavers' Toolkit.
<b>3.3</b>	<b>Saunia punaoa, taiala ma metotia e lagolagoina nofoaga o faatino ai aoaoga i auala o lipoti atu ai i aiga i tulaga ua oo i ai taumafaiga a latou fanau o se vaega o faamaumauga tau aoaoga.</b>	
<b>3.3.1</b>	Galulue faatasi ma nofoaga tau aoaoga ma aiga e atiae faiga e tutusa ai le lipotia atu o tulaga mauuluga ua oo i ai taumafaiga ma tulaga lelei ua ausia.	» E mafai ona avega galuega nei o se vaega o faamaumauga e mafai ona faaoga e le tamaitiiti aoga, ma ua faapena ona faia ai tapenaga i le taimi nei.
<b>3.4</b>	<b>Lagolago suiga lelei mo tamaiti aoga ma aiga, i le faagasologa atoa o le olaga aoga ma totonu o aoga.</b>	
<b>3.4.1</b>	Faalauiloa le galulue soosoo tauau ma fesootaiga i le va o matātā e lagolago suiga mo tamaiti aoga ma o latou aiga.	» E tele suiga mo tamaiti aoga ma o latou aiga i le vaiitaimi atoa o faagasolo ai aoaoga. E vaaia nisi o suiga nei i le va o aoga (e pei o le siitia mai le aoga amata i le aoga, po o siitia i le kolisi) ma o nisi suiga e tutupu lava i totonu o le aoga (e pei o le patino o se mataupu e fai i le kolisi).
<b>3.4.2</b>	Faaauu galuega e atiae ai se School Entry Kete e lagolagoina suiga lelei i le va o aoga amata ma aoga.	
<b>3.4.3</b>	Saunia ma faatino suiga e lagolagoina ai aiga, tamaiti aoga, ma faiaoga.	» O le galulue soosoo tauau ma se vaega tele o tagata e sili lea auā le lagolagoina o tamaiti aoga, e aofia ai aiga, iwi ma isi sui mai afioaga ua avega ma sui o se vaega e lagolagoina le tamaitiiti aoga.

<b>3.5</b>	<b>Faamautu se faiga faapaaga ma le National Library e faalautele talatalaga ma aoaoga i le faitautusi ma le tusitusi &amp; fesootaiga.</b>	
<b>3.5.1</b>	Faia se faiga faapaaga ma le National Library e faaopoopo i luga atu o latou faiga faavae mo le faamalosia atili o le faitautusi ma le tusitusi & fesootaiga i totonu o afioaga ma totonu o nofoaga tau aoaoga, ma faalauiloa avanoa mo le faitautusi ma le tusitusi & fesootaiga e auala atu i meafai ma faatasiga e fesootai i ai.	» Faaopoopo i luga atu o faatasiga ua faia nei ma taumafaiga (e pei o le, Pūtoi Rito Community of Readers). » E avega lea ma avanoa e faalauteleina ai aoaoga i fao atu o nofoaga tau aoaoga ma mafai ai e aiga ona auai i faiga fou, aemaise lava i le vaiitau mafanafana. » E avega faiga faapaaga o le a faaoga ai punaoa o iai nei ma faiga faavae ua saunia e le National Library, ma silasila ai i auala e fausia ai nisi faiga fou.





## Taula'iga Autu 4: O se faiga faavae tau lagolagosua e tali atu i manaoga o tamaiti aoga uma

<b>4.1</b>	<b>Atiae se faiga faavae e tausisia ai le saogalemu mo tamaiti aoga i le vaiatai ato o aoga ai.</b>	
<b>4.1.1</b>	Atiae se faiga faavae e aogā ma tutusa uma ai le tausisia o le saogalemu ma iloa tonu ai tamaiti aoga ma faamatuu atu lagolagosua faaopoopo tau aoga o moomia.	» O le a mafai e faiga e laasia ai tulaga maua ua faamaonia le aogā ona faamatuu le faiga faavae tau saogalemu i totonu o aoga.
<b>4.1.2</b>	Faailoa vaega autu pe a ua faailoa mai tulaga ua ausia le moomia o se lagolagosua faaopoopo.	» E aofia ai le iloilo o le pitolaau a le School Entry Kete ma manaoga o tamaiti aoga o le a ave mataupu autu o le NCEA.
<b>4.1.3</b>	Faaleleia atili le maua o lagolagosua, ma e tali atu i manaoga faaopoopo o tamaiti aoga uma.	» O le a iloilo le matafaioi a le Learning Support Coordinator i le faamaopoopoina o faamatalaga ma le tau sailia o avanoa mo lagolagosua faaopoopo e tutusa, patino pe fitoitonu i le tagata toatasi.
<b>4.2</b>	<b>Toe iloilo, atiae ma fetuunai faitautusi ma le tusitusi &amp; fesootaiga faaopoopo e lagolagoina ai le vaiatai ato o le olaga aoga, ma faamautinoa ai o loo ogatasi ma le Common Practice Model.</b>	
<b>4.2.1</b>	Taumafai ia ogatasi polokalame ua faaifalagaina ma ua faamaonia e aogā e lagolagoina ai le faitautusi ma le tusitusi.	» O le a iloilo ai manaoga i le alafua tau aoga ato, ma le faatāua o le vave iloa ma le tali atu i manaoga (ma e ogatasi ma vaega ua ave i ai le faamuamua 2 ma le 3 o le <i>Learning Support Action Plan</i> ). O galuega e toe iloilo ai lagolagosua o faia nei e aofia ai:
<b>4.2.2</b>	Toe iloilo ma faamalosia atili matafaioi ma tiute tauave a Resource Teachers of Literacy.	» le suesueina o le aogā o le Oral Language Literacy Initiative ma ia mafai ona vave maua i le uluai vaiatai o le amatalia ai o aoga
<b>4.2.3</b>	Saunia lagolagosua faaopoopo mo tamaiti aoga i le kolisi e foliga mai e lē faamanuaina taumafaiga mo mataupu autu o le NCEA.	» toe fetuunai le Reading Recovery and Early Literacy Support ia tutusa ma fautuaga o maua mai suesuega mai lea taimi i lea taimi
<b>4.2.4</b>	Saunia avanoa mo faiga ua faamaonia le aogā faalotoifale ma faiga faavae i le faitautusi ma le tusitusi & fesootaiga.	» toe iloilo le Accelerating Learning in Literacy » faamalosia atili faailoga faamauiina ma faaolaola le agavaa e maua ai le lagolagosua i le faitautusi ma le tusitusi, e aofia ai gagana tautala. » O le a iloilo foi i lagolagosua ua faia manaoga eseese o tamaiti aoga, e aofia ai le iloilo o manaoga e fesootai i isi manaoga. » O le Literacy and Numeracy Support in Schools o se polokalame o loo faasolo i le taimi nei (2021/22) e lagolagoina se vaega muamua o tamaiti aoga e ave mataupu autu o le NCEA.

<b>4.3</b>	<b>Atiae lagolagosua ua faamaonia le aogā ma e talisapaia ai tamaiti aoga e tulaga ese le sogasogā o le mafaufau (e pei o tamaiti e maua i le dyslexia, dysgraphia, dyspraxia, gifted).</b>	
<b>4.3.1</b>	Faamalosia atili le agavaa o le afaifalagaina ia malamalama i le tulaga ese o le sogasogā o le mafaufau ma tali atu i manaoga o tamaiti aoga uma, e aofia ai i latou e maua i le dyslexia.	» O le a atagia i galuega se malamalamaaga i tulaga e fetauti ma aogā i le silasila ma le vaai a tagata Māori mo kanorau ā-roro   neurodiversity. » E faalagolago le faailoa o manaoga ma lagolagosua i malosiaga ma taula'iga o galuega (e lei faamaonia aloaia).
<b>4.3.2</b>	Suesue ma fautuua i aiga, aoga, aoga amata o tekonolosi televavave (patino) ma tekonolosi e fesoasoani e a'oa'oa ai mea (tamaiti aoga toatasi) auā le lagolagoina o taumafaiga i le faitautusi ma le tusitusi & fesootaiga.	» E moomia le faia o se faatatau i avanoa le tutusa e mafai ai ona iloa manaoga patino o tamaiti aoga e tulaga ese le sogasogā o le mafaufau. » O le a iloilo foi auala e mafai ona faaleleia ai auala e maua ai tekonolosi e fesoasoani i taumafaiga i aoga o se vaega o faiga faavae e tau aofia uma ai ma faataunuu ai mataupu aoga. » E fesootai i le vaega lava lea, se faaitaiga o loo matou faia i le taimi nei i le faitautusi ma le tusitusi & fesootaiga mo tamaiti aoga i le Tausaga 2-8 o moomia lagolagosua faaopoopo mo le faitautusi. O faaitaiga nei ua uma ona faamaonia, e patino, e maioio, ma e tupu pea. E faaopoopo i luga atu o le a'oa'oa o upu i le faalogo, o le faitauina o le faitau pi, o le lelei o le tautala, o le tomai i le tautala, ma le tomai e malamalama ai. » E aofia ai galuega e toe iloilo ma toe teuteu ai punaoa e lē umia e le Matagaluega o loo faamauiina i le Literacy Online Dyslexia Resource Kete pe a talafeagai ai.

<b>5.1</b>	<b>Toe iloilo ma atiae metotia e tele e suesueina ai aoaoga.</b>	
<b>5.1.1</b>	Toe teuteu ma atiae se faiga aogā o metotia e suesueina ai ua fautuaina ma faiga faavae i totonu o aoga e ogatasi ma le Common Practice Model.	<ul style="list-style-type: none"> <li>» E aofia ai galuega e atiae ai se School Entry Kete e lagolago suiga lelei i le amatalia ai i aoga, ma toe teuteu ai le TTle ia talafeagai ma onomea o se metotia e faia ai suesuega aoao ma ia ogatasi ma le NZC ua toe faafou ma tulaga fou alualu i luma.</li> <li>» O le a iloilo foi le aogā o tomai o faiga faakomepiuta ma 'tofā loloto' e fesoasoani ia faalauti le va o faiga tutusa, faaleleia faiga aogā, ma tuuaititia le mamafa o galuega o tauave e faiaoga.</li> <li>» Ia talafeagai le tuufaatasia o galuega ma faamaumauga tau aoaoga, a o faatumauina le tulaga lelei o suesuega.</li> </ul>
<b>5.2</b>	<b>Atiae se taiala faataatia e fua i ai le faatinoga o iloiloga auā le mataituina o le aogā o le faatinoga o galuega faatino ma suiga ua faamaonia le aogā mo se faiga faavae e talafeagai ma suiga i le lumanai.</b>	
<b>5.2.1</b>	Atiae se taiala faataatia tau suesuega e tali atu ai i tulaga e lē o aofia mai faamaoniga ua maua i le faagasologa o le alafua tau aoaoga atoa.	<ul style="list-style-type: none"> <li>» E moomia se taula'iga e faatumauina ma e maopoopo mo le faia o suesuega e mafai ai e la tatou faiga faavae ona laasia tulaga maua atu, ma e tau aofia ai tomai i faiga faatekonolosi televavave ma faiga e tali atu i tu ma agaifanua o tamaiti aoga eseese.</li> </ul>
<b>5.2.2</b>	Galulue faatasi ma isi e mataitu ma iloilo aafiaga o le Literacy & Communication Action Plan (aemaise mo tamaiti aoga Māori, tamaiti aoga Pasifika, ma tamaiti aoga e iai manaoga faapoopo tau aoaoga).	<ul style="list-style-type: none"> <li>» E moomia ona tatou faaoga faamaoniga mai atunuu mamao i se faiga e vave ona tali atu ai, e malosi, e faatuaina faamaumauga ma faamatalaga e talafeagai i Aotearoa Niu Sila.</li> </ul>
<b>5.2.3</b>	Faasalalau ma fefaasoai faamatalaga ma tomai e uiga i le faitautusi ma le tusitusi & fesootaiga o a'oa'o atu, tomai aoaoina, ma suesuega e auala atu i le Online Curriculum Hub fou ma isi faiga fou ma faiga o loo faia nei e fesootai ai.	<ul style="list-style-type: none"> <li>» O le faia o se faiga faapaaga a le Matagaluega ma le Education Review Office ma le toe faafou o le National Monitoring Study of Student Achievement o tulaga uma nei e mafai ai ona maua faamatalaga aogā i le faatinoga o le faiga faavae.</li> <li>» O le a suia le taatiaga o punaoa, taiala, ma metotia e tusa ma le tali atu i suesuega ma faamaoniga ina ia faatumauina ai le talafeagai ma le onomea.</li> </ul>



# Vaaiga aoao o taiala faataatia o galuega faatino mo le Matematika<sup>5</sup>

## TAULA'IGA AUTU 1

- 1.1** Toe faafou tomāi aoaoina tau matematika e pei ona faamatala i le NZC.
- 1.2** Suia le Learning Progression Framework i se faiga e tasi mo aoga ma e faaali ai le faagasologa o aoaoga mo le numera, o se vaega o le Common Practice Model.
- 1.3** Atiina ae punaoa ma le taiala e fesoasoani i faiaoga ia malamalama ma aofia i tulaga maualuga ua ausia e le tamaitiiti aoga i le numera i uluai tausaga o le olaga aoga, o se vaega o le Common Practice Model.
- 1.4** Atiae se taiala i auala e a'oa'o ai le faitautusi ma le tusitusi & fesootaiga i totonu o aoga, o se vaega o le Common Practice Model.
- 1.5** Malupuipua avanoa mo le aoaoina o le matematika ma tomāi aoaoina.

## TAULA'IGA AUTU 2

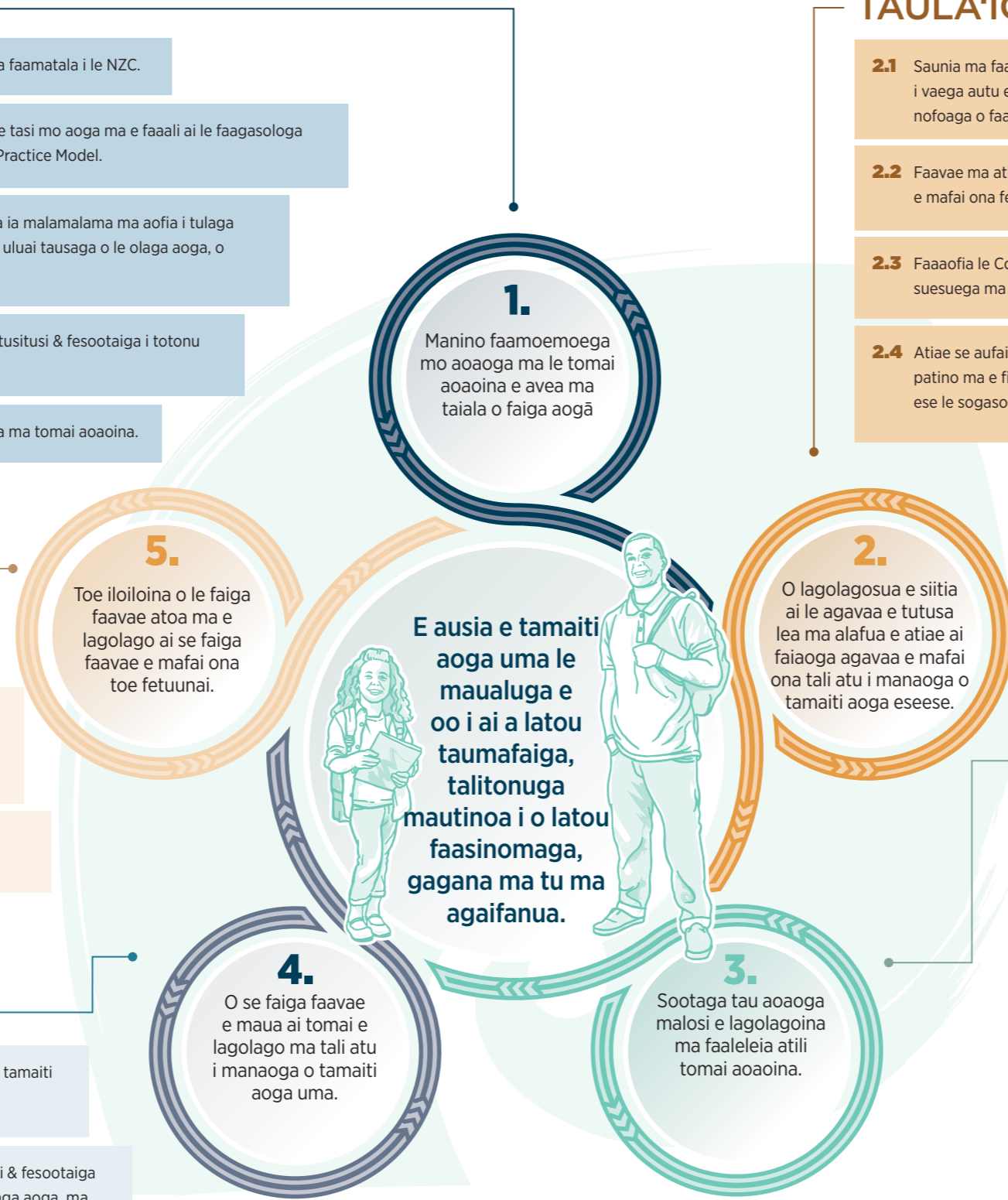
- 2.1** Saunia ma faamalosia atili taitaiga mo mataupu aoaoina mo le matematika i vaega autu e tolu o le faiga faavae: atunuu aoao, itumalo, ma totonu o nofoaga o faatino ai aoaoga.
- 2.2** Faavae ma atiae aoaoga tau tomāi faafaigaluega mo le afaigaluega e patino, e mafai ona fetuunai ma e ogatasi ma le Common Practice Model.
- 2.3** Faaafua le Common Practice Model i faiga faavae mo le faatinoga o aoaoga, suesuega ma tomāi aoaoina o faaoga e faalapotopotoga uma o saunia ITE.
- 2.4** Atiae se afaigaluega o tomāi faapitoa o le matematika e faataunuu lagolagosua patino ma e fitoitonu i le tamaitiiti aoga o moomia ai, e aofia ai tamaiti aoga e tulaga ese le sogasogā o le mafaufau (e pei o le dyscalculia, dyslexia, dyspraxia, gifted).
- 2.5** Faatosina ma faatuputeleina le afaigaluega i le lumanai o faiaoga matematika e auala atu i faiga e maua ai faamanuiaga, aoaoga tau tomāi ma faaleleia alafua e maua ai galuega.

## TAULA'IGA AUTU 5

- 5.1** Toe iloilo ma atiae metotia e tele e suesueina ai mo aoga.
- 5.2** Atiae se taiala faataatia e iloiloina ai auā le mataituina o le aogā o le faatinoga o galuega faatino ma suiga ua faamaonia le aogā mo se faiga faavae e talafeagai ma suiga i le lumanai.
- 5.3** Atiae se faavae mautu ua faamaonia le aogā mo le a'oa'o atu o le matematika, tomāi aoaoina ma suesuega o le alafua atoa.

## TAULA'IGA AUTU 4

- 4.1** Atiae se faiga faavae e tausia ai le saogalemu mo tamaiti aoga i le vaiataimi atoa o aoga ai.
- 4.2** Toe iloilo, atiae ma fetuunai faitautusi ma le tusitusi & fesootaiga faapoopo e lagolagoina ai le vaiataimi atoa o le olaga aoga, ma faamautinoa ai o loo ogatasi ma le Common Practice Model.



## TAULA'IGA AUTU 3

- 3.1** Lagolago aoga amata ma aoga e galulue faatasi ma aiga, iwi ma tagata e tusa ma tu ma agaifanua faatunauina, ina ia loloto tomāi aoaoina e maua e tamaiti aoga mo le matematika.
- 3.2** Ia manino lelei agavaa o moomia mai le tele o alafua ma galuega i le matematika.
- 3.3** Saunia punaoa, taiala ma metotia e lagolagoina nofoaga o faatino ai aoaoga i auala o lipoti atu ai i aiga i tulaga ua oo i ai taumafaiga a latou fanau o se vaega o faamaumauga tau aoaoga.
- 3.4** Lagolago suiga lelei mo tamaiti aoga ma aiga, i le faagasologa atoa o le olaga aoga ma totonu o aoga.
- 3.5** Siitia le malamalama o le mamalu o le atunuu i vaega tāua o le numera ma avanoa e maua mai alafua e loloto ai le tofā i mataupu tau matematika.

<sup>5</sup> Manatua e faalagolago le vaiataimi tonu e faatino ai nisi o galuega faatino i fesoasoani tupe ma taiala faavae o le a faia i le lumanai.



## Taula'iga Autu 1: Manino faamoemoega mo aoaoga ma le tomai aoaoina e avea ma taiala o faiga aogā

1.1 Toe faafou tomai aoaoina tau matematika e pei ona faamatala i le NZC.	
1.1.1	<p>Toe faafou tomai aoaoina tau matematika e pei ona faamatala i le NZC ina ia manino ma faatupu ai se auivi tau matematika mo le numera i vaega uma tau aoaoga, ma mataupu tau matematika &amp; faafuainumera.</p>
1.1.2	<p>Ia manino ma faamamafa le tāua e moomia ai le numera mo le soifua manuia, o se avanoa aogā mo suiga, ma tagatanuu i le taimi nei ma le lumanai.</p>
1.1.3	<p>Saunia le Common Practice Model e lagolagoina le toe faafou o le NZC ma ia sili atu ona manino ma tutusa faiga e a'oa'o atu ai ma tomai aoaoina mo le numera, matematika, ma le faafuainumera i faiga faavae tau aoaoga atoa.</p>
<p>» O le toe faafou o le NZC o le a mafai ai ona toe teuteu le matematika &amp; faafuainumera, lalaga ai le numera i vaega uma tau aoaoga, ma e faamamaluina ma faatāuina ai le Tiriti. O suiga autu e aofia ai:</p> <p>» ia tau aofia se vaega o le matematika i le Tausaga 0-3 lea o loo faia i le vaitaimi mulimuli o le olaga aoga o tamaiti aoga ina ia mafai ona latou iloa le maualuga e oo i ai lo latou taumafai</p> <p>» lalaga tomai i totonu o mataupu aoaoina ina ia iloa ai le aogā ua tatou faaoga ai metotia tau matematika ma auala na tau atiae mai ai, ma le sootaga o faiga faamatematika ma tu ma agaifanua (faasinomaga faamatematika), ma e taulai i le te ao Māori ma le mana ōrite mō te mātauranga Māori</p> <p>» faamautinoaina le faagasologa e maua ai tomai aoaoina e aunoa ma le faaituau i ni tu ma agaifanua</p> <p>» sailiili tomai faapitoa i mataupu aoaoina i le vala o le tausaga 7 ma le 8 o le NZC, ma iloilo pe faamata o maua e tamaiti aoga se vaaiga lautele o manatu eseese.</p>	
1.2 Suia le Learning Progression Framework i se faiga e tasi mo aoga ma e faaali ai le faagasologa o aoaoga mo le numera, o se vaega o le Common Practice Model.	
1.2.1	<p>Toe iloilo ma toe faatulaga le Learning Progression Framework ina ia manino lelei le faagasologa o aoaoga i le numera.</p>
1.2.2	<p>Faauu le faamalosi atili o aoaoga i le numera ma tomai aoaoina o se vaega o suiga o le NCEA, e aofia ai le faatinoga o se mataupu autu fou mo le numera.</p>
<p>» O le manino atili o faamatalaga auiliili o laasaga maualuga e ausia o le a maua ai se vaaiga manino ma le tele o faataitaiga mo faiaoga ina ia malamalama i alafua e laasia ai isi tulaga maualuga, o laasaga autu o tomai aoaoina, ma tulaga maualuga e moomia ona gauai i ai i vaega tau aoaoga uma, o se vaega o le Common Practice Model.</p> <p>» Tagai i le sao o le School Entry Kete e saunia se faataitaiga o malosiaga o tamaiti aoga a o tau amata le olaga aoga ma iloa tonu nofoaga na ulufale ma faasolo atu ai.</p> <p>» O tulaga maualuga o fia ausia o le a suia ai aoaoga o le a lagolagoina taupulega a faiaoga i tulaga ua lava sauni ai tamaiti aoga e ave mataupu autu o le NCEA mo mataupu autu mo le numera.</p>	

1.3 Atiina ae punaoa ma le taiala e fesoasoani i faiaoga ia malamalama ma aofia i tulaga maualuga ua ausia e le tamaiti aoga i le numera i uluai tausaga o le olaga aoga, o se vaega o le Common Practice Model.	
1.3.1	<p>Faalautele le faavae o faaamoni aogā o foliga o le alualu i luma o le numera i totonu o aoga amata, e aofia ai le aogā o le atinaega o le gagana tautala i le alualu i luma o taumafaiga, ma faiga sili e lagolagoina ai le atinaega o le faavae tau matematika i totonu o aoga amata e faalagolago i ai le Common Practice Model mo uluai aoaoga.</p>
1.3.2	<p>Atiae metotia tau aoaoga e fesoasoani i faiaoga ia malamalama ma auai i tulaga maualuga ua ausia e le tamaiti aoga i totonu o aoga amata (e aofia ai le social-emotional learning (SEL), gagana tautala, ma le matematika), o se vaega o le Common Practice Model.</p>
1.3.3	<p>Lagolago le faatinoga o metotia ma punaoa e aogā mo le uluai vaitaimi o le olaga aoaoina e tusa ma le Common Practice Model ma auaunaga o saunia e le Te Poutāhū.</p>
<p>» E lagolagoina le vaega lea e le galuega faatino 4.1 o le <i>Early Learning Action Plan</i> (ELAP): 'Faasalalau aloaia le auivi mo mataupu aoaoina, <i>Te Whāriki</i>, e lagolagoina ai le aofia o faiga faavae, vaega, sini autu ma taunuuga pe a tuufaatasia mataupu aoaoina mo aoga amata taitasi.'</p> <p>» E ogatasi foi ma le ELAP 4.2: 'Fausia faatasi metotia e tele e aogā, faatuatua, talafeagai ma tu ma agaifanua ma gagana tautala.'</p> <p>» O le a aofia i punaoa se taula'iga i le te ao Māori ma le mana ōrite mō te mātauranga Māori.</p> <p>» Ua faaalii mai i suesuega le malosi o le sootaga i le va o le SEL, gagana ma tomai aoaoina tau matematika.</p>	
1.4 Atiae se taiala i auala e a'oa'o ai le faitautusi ma le tusitusi & fesootaiga i totonu o aoga, o se vaega o le Common Practice Model.	
1.4.1	<p>Atiae se NZC Maths Teaching, Assessment and Learning Guide e tuufaatasia ai se vaega tele o faiga faavae ua faamaonia le aogā e a'oa'o atu ai ma tomai aoaoina tau matematika.</p>
1.4.2	<p>Atiae ma faia se polokalame faataitai e a'oa'o ai le matematika mai le amataga i le faaiuga ma polokalame o tomai aoaoina mo aoga e ogatasi ma le Common Practice Model ma saunia se faagasologa o laasaga o tulaga aoaoina mo le Tausaga 0-10.</p>
1.4.3	<p>Toe teuteu ma toe faia se isi taatiaga o punaoa mo mataupu aoaoina e atagia ai le Common Practice Model ma le faatuputeleina o le faavae o tulaga ua faamaonia le aogā i faiga e tau aofia uma ai tagata ma faiga e faatumauina ai tu ma agaifanua.</p>
1.4.4	<p>Saunia se Strategic Leadership Guide mo taitai o mataupu aoaoina, komiti faatonu, ma vaega o taitai ina ia mausali le Common Practice Model.</p>
1.4.5	<p>Atiae se faavae o tulaga ua faamaonia le aogā i le faaogaina o metotia faitino e mafai ona faafetaui e fesoasoani i auala o a'oa'o atu ai ma le tomai aoaoina, ma faamautu faiga e mafai ai ona saunia le maua o metotia aogā nei mo nofoaga tau aoaoga.</p>
<p>» Taiala ma punaoa e tali tau i manatu fefiloi ma vaitaimi e faafeagai ai manatu ma auala sili e a'oa'o atu ai le matematika ina ia maua e le faiaoga se taatiaga manino.</p> <p>» O taiala nei o le a aofia ai le tāua o le auai o tamaiti aoga i le tele o faiga eseese e a'oa'o ai tomai, e aofia ai: faatonuga manino ma le faagasologa lelei o faatonuga, taiala e faataitai ai, avanoa e iloa ai, o le faamatalaina ma le faamaoniaina o manatu o se vaega o sailiiliga a tagata lautele.</p> <p>» E avea taiala e patino lava mo le saunia o faiga faavae e mafai ona suia e lagolago ai faiaoga e faamuta faiga faavae e faavasega ai tamaiti aoga i luga o tomai tutusa.</p> <p>» O le mafai ona fetuunai o faiga faavae o le a faamautinoaina ai e mafai e taitai ona suia ma faavae suiga ina ia fetautu ma manaoga faalotoifale.</p> <p>» O le a aofia i taiala nei se taula'iga i le te ao Māori ma le mana ōrite mō te mātauranga Māori.</p> <p>» O le a tagai foi i faiga faavae ua faamaonia le aogā e ausia ai manaoga eseese o tamaiti aoga, e aofia ai tamaiti aoga e fesootai manaoga i le isi manaoga.</p> <p>» O le a iloilo i taiala le eseese o manaoga o tamaiti aoga i auala e a'oa'o atu ai ma tomai aoaoina i totonu o mataupu tau matematika ma le faafuainumera.</p>	

## 2

### Taula'iga Autu 2: Lagolagosua mo agavaa i le alafua e maua ai galuega ma e maua ai faiaoga e fetui lelei ma e mafai ona tali atu i manaoga o tamaiti aoga eseese

<b>1.5</b>	<b>Malupuipua avanoa mo le aoaoina o le matematika ma tomai aoaoina.</b>	
<b>1.5.1</b>	O le a aofia i le Maths Teaching, Assessment and Learning Guide le maualalo fautuaina o le taimi e faatino ai aoaoga ma tomai aoaoina mo le matematika mo vaiaso taitasi i aoga.	» Ua faaalai mai faamaoniga ua maua i le taimi nei le telē o le eseese o le umi o le taimi e a'oa'o ai le matematika ma le tau aofia o vala tau matematika uma i le NZC.
<b>1.5.2</b>	O le a saunia i le Strategic Leadership Guide taiala i auala eseese e malupuipua ai avanoa mo le aoaoina o le matematika ma tomai aoaoina.	» E tata i tulaga o iloiloaina ai tulaga nei ona tagai i faiga eseese e malupuipua ai avanoa mo le aoaoina o le matematika ma tomai aoaoina.



<b>2.1</b>	<b>Saunia ma faamalosi atili taitaiga mo mataupu aoaoina mo le matematika i vaega autu e tolu o le faiga faavae: atunuu aoao, itumalo, ma totonu o nofoaga o faatino ai aoaoga.</b>	
<b>2.1.1</b>	Saunia taitai aoao o le matematika (ia patino ai lava le aofia ai o le numera) i le Te Poutāhū, ma e lagolagoina e se komiti faufautua e faamalumu i luga o le faiga faavae ina ia mausali ma faatupulaia le Common Practice Model.	» E tele luitau i totonu o nofoaga tau aoaoga taitasi ma e moomia ona tali atu i ai a o faagasolo galuega e taulimaina ai taitaiga i totonu o nofoaga tau aoaoga. » E ui e iai nisi o aoga o maua ai taitai i mataupu tau matematika, e lē o tutusa le saunia o avanoa e lagolagoina ai le fausia o se taatiaga faalotoifale, lagolagosua mai le tasi faiaoga i le isi, fesootai o tomai aoaoina i aiga, iwi ma tagata, ma lagolagoina malamalama tutusa i taitai o mataupu aoaoina. » E iai nisi o aoga toalaite e moomia le faaoga o taitai itumalo tau matematika ma e sili ona faalagolago ia i latou nei.
<b>2.1.2</b>	Faalauliloa le tutusa o faamatalaga o faasoa atu, o le auala o faasoa atu ai, ma le faafaigofie o auala e fesootai ai taitaiga i le atunuu aoao ma le itumalo.	
<b>2.1.3</b>	Atiae se aufaigaluega agavaa e auala atu i le atinaega ma le faatinoga o punaoa, metotia, ma tomai tau aoaoga.	
<b>2.1.4</b>	Faaleleia atili tapenaga mo tagata faigaluega ina ia maua avanoa faigaluega tau taitaiga i le matematika i totonu o nofoaga tau aoaoga.	
<b>2.1.5</b>	Saunia avanoa faigaluega tau taitaiga o le numera i totonu o kolisi, ma le faamoemoe e lagolagoina faiaoga e lē o faiaoga matematika ia iloa a'oa'o atu le numera ma lagolago le vave alualu i luma o taumafaiga.	
<b>2.2</b>	<b>Faavae ma atiae aoaoga tau tomai faafaigaluega mo le aufaigaluega e patino, e mafai ona fetuunai ma e ogatasi ma le Common Practice Model.</b>	
<b>2.2.1</b>	Faavae faatasi se faiga aoao mo aoaoga ma le atinaega o tomai faafaigaluega (PLD) e atiae lelei ai le agavaa o faiaoga, ma e patino i aoga e pito sili ona moomia ai.	» Ia saunia avanoa e faigofie ona maua ai pea PLD, ma iloilo faiga fou e mafai ona fetuunai. » E moomia le faalautele o le PLD e patino i le atinaega o tomai o faiaoga ma lo latou malamalama i mataupu tau matematika, ma e mafai e faiaoga ona maua pe a moomia. » Galuega Faatino 2.2.2 e ogatasi ma le ELAP 3.6: 'Atiae se taiala mautu toe faatumauiina mo le atinaega o aoaoga tau tomai faafaigaluega.'
<b>2.2.2</b>	Faavae faatasi ma faataunuu le PLD mo matātā mo aoga amata e lagolago le faatinoga o metotia fou ma punaoa i totonu o le Common Practice Model, e aofia ai le toe faafou o taiala i auala e faaali ma faasoa atu ai manatu faamatematika.	
<b>2.2.3</b>	Ia mausali faiga faavae ua faamaonia le aogā i totonu o le Common Practice Model.	
<b>2.2.4</b>	Faia se polokalame e faaofia gofie ma faatumauiina mo le PLD ina ia atiae ai le agavaa o tagata faigaluega lagolago i aoaoga ma faiaoga lagolago e lagolagoina tomai aoaoina tau matematika.	



### Taula'iga Autu 3: Sootaga tau aoaoga malosī e lagolagoina ma faaleleia atili tomāi aoaoina

<b>2.3 Faaofia le Common Practice Model i faiga faavae mo le a'oa'o atu, suesuega ma le tomāi aoaoina o faaoga e faalapotopotoga uma o saunia ITE.</b>		
<b>2.3.1</b>	Galulue faatasi ma faalapotopotoga o saunia ITE ma le Teaching Council ina ia faamautinoa o maua e tagata ua faauu mai aoaoga tomāi e tusa ma lenei vaiataimi ma le malamalama i le faaogaina o le Common Practice Model ma metotia e suesueina ai.	» E faaopopo i luga atu o galuega ua faia e le Teaching Council.
<b>2.3.2</b>	Galulue faatasi ma le Teaching Council e atiae se faiga faavae tau lagolagosua e faamalosiā atili agavaa o faiaoga i le matematika i le uluai lua tausaga o avea ai ma faiaoga.	
<b>2.4 Atiae se aufaigaluega o tomāi faapitoa tau matematika e faataunuū lagolagosua patino ma e fitoitonu i le tamaitiiti aoga o moomia ai, e aofia ai tamaiti aoga e tulaga ese le sogasogā o le mafauafau (e pei o le dyscalculia, dyslexia, dyspraxia, gifted).</b>		
<b>2.4.1</b>	Toe iloilo Programmes for Students Maths Specialist Teachers ma totagifuapau mo aoga maualuga faaiunivesite e lagolago faiaoga e avea ma lagolagosua fou i mataupu tau matematika ma taitai o mataupu aoaoina.	» O le a uunaia ma lagolagoina faiaoga o iai i le taimi nei e atiae tomāi ma le malamalama i mataupu tau matematika.
<b>2.4.2</b>	E uunaia faiaoga e faia aoaoga tau tomāi e avea ai ma tomāi faapitoa tau matematika e auala atu i le faalauiloa o alafua tau galuega ma avanoa mo aoaoga.	
<b>2.4.3</b>	Fausia avanoa mo aoaoga ma PLD e lagolago faiaoga ia patino lava le tomāi e aoaoina i faiga e tali atu ai i tamaiti aoga eseese, e aofia ai i latou e tulaga ese le sogasogā o le mafauafau.	
<b>2.5 Faatosina ma faatuputeleina le aufaigaluega i le lumanai o faiaoga matematika e auala atu i faiga e maua ai faamanuiga, aoaoga tau tomāi ma faaleleia alafua e maua ai galuega.</b>		
<b>2.5.1</b>	Toe faia se isi taatiaga o loo faia nei mo provisionally certificated teachers (PCTs) ma faiaoga ua aoaoina mai atunuu mamao e aofia ai i latou e mafai ona a'oa'o atu le matematika ma tomāi aoaoina ia ogatasi ma le Common Practice Model.	» E tatau i tagata faigaluega i le lumanai ona atagia ai le eseese o tagata i Aotearoa Niu Sila. » Ua faaalā mai i faiga ua faatino i le taimi nei e faatosina mai ai faiaoga le ono faatuputupulaia o le toatele o faiaoga pe a faaofia i galuega taumafaiga a i latou o matou faamoemoe e avea ma faiaoga.
<b>2.5.2</b>	Saunia taiala e lagolago ai faiaoga e taitai le atinaega o le malamalama o PCTs i le matematika ma faiga e a'oa'o atu ai, ma ia ogatasi ma le Common Practice Model.	
<b>2.5.3</b>	Toe iloilo ma toe faia se isi taatiaga o le taiala faataatia e faafaigofie ai faiga o faatosina mai ai i latou ua faauu i le matematika ma tomāi faafaigaluega e faia aoaoga e avea ai ma faiaoga.	

<b>3.1 Lagolago aoga amata ma aoga e galulue faatasi ma aiga, iwi ma tagata e tusa ma tu ma agaifanua faatumauiua, ina ia loloto tomāi aoaoina e maua e tamaiti aoga mo le matematika.</b>		
<b>3.1.1</b>	Galulue soosoo tauau ma aiga e faavae ma saunia auala e maua ai punaoa ma taiala e fesoasoani ia latou mataāla i lo latou pitolaau o fai i le faasolosolo i luma o taumafaiga a latou fanau i le matematika.	» O le a faamautinoa i galuega le maua o auala e faasoa ai punaoa ma taiala mo aiga e auala atu i aoga, auunaga tau lagolagosua mo aiga, ma luga o le initaneti. » E tatau i galuega ona faaopopo i luga atu o faiga ua iloga le aogā ma taumafaiga ua faia i le faiga faavae, e aofia ai tofā loloto mai faiga aogā ma le talia lelei i le faitautusi ma le tusitusi.
<b>3.1.2</b>	O le a lagolagoina e leTe Mahau ( <a href="https://temahau.govt.nz">https://temahau.govt.nz</a> ) fesootaiga i le va o matātā i totonu o itumalo e atiae ma faatupu taumafaiga e taitaia e tagata ma iwi ma e lagolagoina ma faatuputeleina ai tomāi aoaoina i le matematika, aemaise mo tamaiti aoga Māori ma tamaiti aoga Pasifika.	
<b>3.1.3</b>	Saunia se taiala i le faaogaina o le Resource Teachers Learning and Behaviour (RTLBs) ma auala e lelei ai le lagolagoina o manatu lelei i matematika ma nofoaga e a'oa'o ai matematika e aofia uma ai.	
<b>3.2 Ia manino lelei agavaa o moomia mai le tele o alafua ma galuega i le matematika.</b>		
<b>3.2.1</b>	Galulue faatasi ma pule o galuega ma isi ia iloa ma faailoa manaoga i le matematika mo tamaiti aoga ua faaiu aoaoga ia iloa le isi alafua e savalia ma galuega.	» E mafai e le careers education ona siitia le malamalama ma le fia suesue o tamaiti aoga i alafua tau matematika.
<b>3.2.2</b>	Faia se auivi e limataitaiina ma lagolagoina alafua mo tomāi aoaoina - e faaoga e tamaiti aoga ma a latou aiga, faapea faiaoga ma komiti faatonu o aoga.	
<b>3.2.3</b>	Galulue faapaaga ma aiga, iwi ma tagata e atiae lagolagosua ma faiga e faatosina ma faalauiloa ai aoaoga tau matematika e loloto ma alafua tau galuega mo tamaiti aoga Māori ma tamaiti aoga Pasifika.	





## Taula'iga Autu 4: O se faiga faavae tau lagolagosua e tali atu i manaoga o tamaiti aoga uma

<b>3.3</b>	<b>Saunia punaoa, taiala ma metotia e lagolagoina nofoaga o faatino ai aoaoga i auala o lipoti atu ai i aiga i tulaga ua oo i ai taumafaiga a latou fanau o se vaega o faamaumauga tau aoaoga.</b>	
<b>3.3.1</b>	Galulue faatasi ma nofoaga tau aoaoga ma aiga e atiae faiga e tutusa ai le lipotia atu o tulaga mauuluga ua oo i ai taumafaiga ma tulaga lelei ua ausia.	» E mafai ona ave galuega nei o se vaega o faamaumauga e mafai ona faaoga e le tamaiti aoga, ma ua faapena ona faia ai tapenaga i le taimi nei.
<b>3.4</b>	<b>Lagolago suiga lelei mo tamaiti aoga ma aiga, i le faagasologa atoa o le olaga aoga ma totonu o aoga.</b>	
<b>3.4.1</b>	Faalauloia le galulue soosoo tauau ma fesootaiga i le va o matātā e lagolago suiga mo tamaiti aoga ma o latou aiga.	» E tele suiga mo tamaiti aoga ma o latou aiga i le vaiitami atoa o faagasolo ai aoaoga. E vaia nisi o suiga nei i le va o aoga (e pei o le siitia mai le aoga amata i le aoga, po o siitia i le kolisi) ma o nisi suiga e tutupu lava i totonu o le aoga (e pei o le faia o se mataupu i le kolisi). » O le galulue soosoo tauau ma se vaega tele o tagata e sili lea auā le lagolagoina o tamaiti aoga, e aofia ai aiga, iwi ma isi sui mai afioaga ua ave ma sui o se vaega e lagolagoina le tamaiti aoga.
<b>3.4.2</b>	Faauu galuega e atiae ai se School Entry Kete e lagolagoina suiga lelei i le va o aoga amata ma aoga.	
<b>3.4.3</b>	Saunia ma faatino suiga e lagolagoina ai aiga, tamaiti aoga, ma faiaoga.	
<b>3.4.4</b>	Faavae faatasi ma atiae punaoa tau matematika mo tamaiti aoga ma aiga e lē tumau ai i aoaoga ma/po o le tele o tulaga e faalavelave ai le aoaoina o le matematika.	
<b>3.5</b>	<b>Siitia le malamalama o le mamalu o le atunuu i vaega tāua o le numera ma avanoa e mau ai alafua e loloto ai le tofā i mataupu tau matematika.</b>	
<b>3.5.1</b>	Atiae se polokalame faalauloia aoao e siitia ai le tāua o numera ma le matematika ma le faafuainumera mo Tagatanuu Niu Sila uma.	» E aofia ai le tulaia o galuega i tamaiti aoga Māori ma o latou aiga, ma tamaiti aoga Pasifika ma o latou aiga.

<b>4.1</b>	<b>Atiae se faiga faavae e tausisia ai le saogalemu mo tamaiti aoga i le vaiitami atoa o aoga ai.</b>	
<b>4.1.1</b>	Atiae se faiga faavae e aogā ma tutusa uma ai le tausisia o le saogalemu ma iloa tonu ai tamaiti aoga ma faamatu atu lagolagosua faaopoopo tau aoaoga o moomia.	» O le a mafai e faiga e laasia ai tulaga mauuluga ua faamaonia le aogā ona faamatu le faiga faavae tau saogalemu i totonu o aoga. » E aofia ai le iloilo o le pitolaau a le School Entry Kete ma manaoga o tamaiti aoga o le a ave mataupu atu o le NCEA. » O le a iloilo le matafaioi a le Learning Support Coordinator i le faamaopoopoina o faamatalaga ma le tau sailia o avanoa mo lagolagosua faaopoopo e tutusa, patino pe fitoitonu i le tagata toatasi.
<b>4.1.2</b>	Faailoa vaega autu pe a ua faailoa mai tulaga ua ausia le moomia o se lagolagosua faaopoopo.	
<b>4.1.3</b>	Faaleleia atili le mau o lagolagosua, ma e tali atu i manaoga faaopoopo o tamaiti aoga uma.	
<b>4.2</b>	<b>Toe iloilo, atiae ma fetuunai faitautusi ma le tusitusi &amp; fesootaiga faaopoopo e lagolagoina ai le vaiitami atoa o le olaga aoga, ma faamautinoa ai o loo ogatasi ma le Common Practice Model.</b>	
<b>4.2.1</b>	Faia se faiga faavae tau suesuega e faavae i luga o faamaoniga aogā e vave ona a'oa'o atu ai le matematika, ma faaoga e fausia ai se taatiaga o lagolagosua faaopoopo mo le matematika mo tamaiti aoga i le alafua tau aoaoga.	» O le a iloilo ai manaoga i le alafua tau aoaoga atoa o tamaiti aoga, ma le faatāua o le vave iloa ma le tali atu i manaoga (ma e ogatasi ma vaega ua ave i ai le faamuamua 2 ma le 3 o le <i>Learning Support Action Plan</i> ). O le a faaoga ai ma lesona na maua mai lagolagosua o faia nei, e aofia ai le polokalame Accelerating Learning in Mathematics ma le Mathematics Support Teacher. » I le taimi nei e lē tele lagolagosua mo le numera ma le matematika, ma e umi se taimi e faia ai se taatiaga ma le faatinoga o se faiga tau lagolagosua e mafai ona ausia manaoga o le alafua atoa tau aoaoga. » O le a mafai e lagolagosua uma ona iloa ma tali atu i tulaga ese o le sogasogā o le mafaufau o tamaiti aoga. » O le a iloilo foi i lagolagosua ua faia manaoga eseese o tamaiti aoga, e aofia ai le iloilo o manaoga e fesootai i isi manaoga. » O le Literacy and Numeracy Support in Schools o se polokalame o loo faasolo i le taimi nei (2021/22) e lagolagoina se vaega muamua o tamaiti aoga e ave mataupu atu o le NCEA. » Ua faailoa mai suesuega aafiaga o le faavasega o tamaiti aoga i le tutusa o le tomai ma e tatau ona faatino lagolagosua i totonu o vasega.
<b>4.2.2</b>	Faailoa avanoa o tomai faapitoa i aoga e faataunuu aoaoga e patino ma e fitoitonu i le tamaiti aoga, ma e tulaia i le lagolagoina o tamaiti aoga e tulaga ese le sogasogā o le mafaufau (e aofia ai i latou e dyscalculia) ma tamaiti aoga e telē le afaina o le lē faamanuiaina o mataupu atu o le NCEA.	
<b>4.2.3</b>	Saunia lagolagosua faaopoopo mo tamaiti aoga i le kolisi e foliga mai e lē faamanuiaina taumafaiga mo mataupu atu o le NCEA.	
<b>4.2.4</b>	Faia avanoa mo faiga ua faamaonia le aogā faalotoifale ma faiga faavae i le matematika.	

## Taula'iga Autu 5: Se faiga faavae lautele e susesueina ma lagolagoina se faiga faavae e mafai ona fetuunai

<b>5.1</b>	<b>Toe iloilo ma atiae metotia e tele e susesueina ai aoaoga.</b>	
<b>5.1.1</b>	Toe teuteu ma atiae faiga ma metotia aogā ua fautuaina e faia ai susesuega mo aoaoga ma e ogatasi ma le Common Practice Model.	<ul style="list-style-type: none"> <li>» E aofia ai galuega e atiae ai se School Entry Kete e lagolago suiga lelei i le amatalia ai i aoga, ma toe teuteu ai le TTle ia talafeagai ma onomea o se metotia e faia ai susesuega aoao ma ia ogatasi ma le NZC ua toe faafou ma tulaga fou alualu i luma.</li> <li>» O le a iloilo foi le aogā o tomai o faiga faakomepiuta ma 'tofā loloto' e fesoasoani ia faalauti le va o faiga tutusa, faaleleia faiga aogā, ma tuuitiitia le mamafa o galuega o tauave e faiaoga.</li> <li>» Ia talafeagai le tuufaatasia o galuega ma faaumauga tau aoaoga, a o faatumauina le tulaga lelei o susesuega.</li> </ul>
<b>5.2</b>	<b>Atiae se taiala faataatia e iloilo ina ai auā le mataituina o le aogā o le faatinoga o galuega faatino ma suiga ua faamaonia le aogā mo se faiga faavae e talafeagai ma suiga i le lumanai.</b>	
<b>5.2.1</b>	Galulue faatasi ma isi e mataitu ma iloilo aafiaga o le Maths Action Plan, aemaise mo tamaiti aoga Māori, tamaiti aoga Pasifika, ma tamaiti aoga e iai manaoga faaopoopo tau aoaoga.	<ul style="list-style-type: none"> <li>» E moomia ona tatou faaoga faamaoniga mai atunuu mamao i se faiga e vave ona tali atu ai, e malosi, e faatuatuaina faaumauga ma faamatalaga e talafeagai i Aotearoa Niu Sila.</li> </ul>
<b>5.2.2</b>	Faasalalau ma fefaasoai faamatalaga ma tomai e uiga i le matematika o a'oa'o atu, tomai aoaoina, ma susesuega e auala atu i le Online Curriculum Hub fou ma isi faiga fou ma o loo faia nei e fesootai ai.	<ul style="list-style-type: none"> <li>» O le faia o se faiga faapaaga a le Matagaluega ma le Education Review Office ma le toe faafou o le National Monitoring Study of Student Achievement o tulaga uma nei e mafai ai ona maua faamatalaga aogā i le faatinoga o le faiga faavae.</li> <li>» O le a suia le taatiaga o punaoa, taiala, ma metotia e tusa ma le tali atu i susesuega ma faamaoniga ina ia faatumauina ai le talafeagai ma le onomea.</li> </ul>
<b>5.3</b>	<b>Atiae se faavae mautu ua faamaonia le aogā mo le a'oa'o atu o le matematika, tomai aoaoina ma susesuega o le alafua atoa.</b>	
<b>5.3.1</b>	Atiae se taiala faataatia tau susesuega e tali atu ai i tulaga e lē o aofia mai faamaoniga ua maua.	<ul style="list-style-type: none"> <li>» E moomia se taula'iga e faatumauina ma e faafaigofie ai susesuega e mafai ai ona agai i luma la tatou faiga faavae, ma e aofia ai mātauranga Māori, tomai faa-Pasifika, ma faasinomaga faamatematika.</li> </ul>
<b>5.3.2</b>	Faavae se faiga fou e faatupu ai taitai o mataupu aoaoina, faasoa ai malamalama tutusa o faiga aogā, ma fautuaina ai le Te Poutāhū ma e faavae i luga o faamaoniga aogā.	





**Te Tāhuhu o  
te Mātauranga**  
Ministry of Education

**Te Kāwanatanga  
o Aotearoa**  
New Zealand Government

[education.govt.nz](https://www.education.govt.nz)